

1. Obiekt

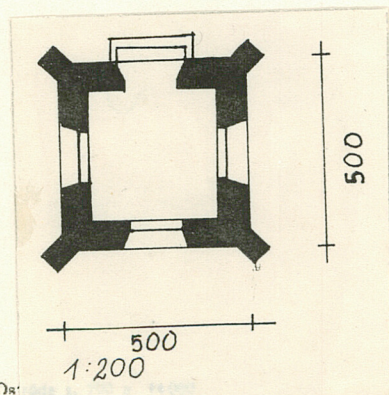
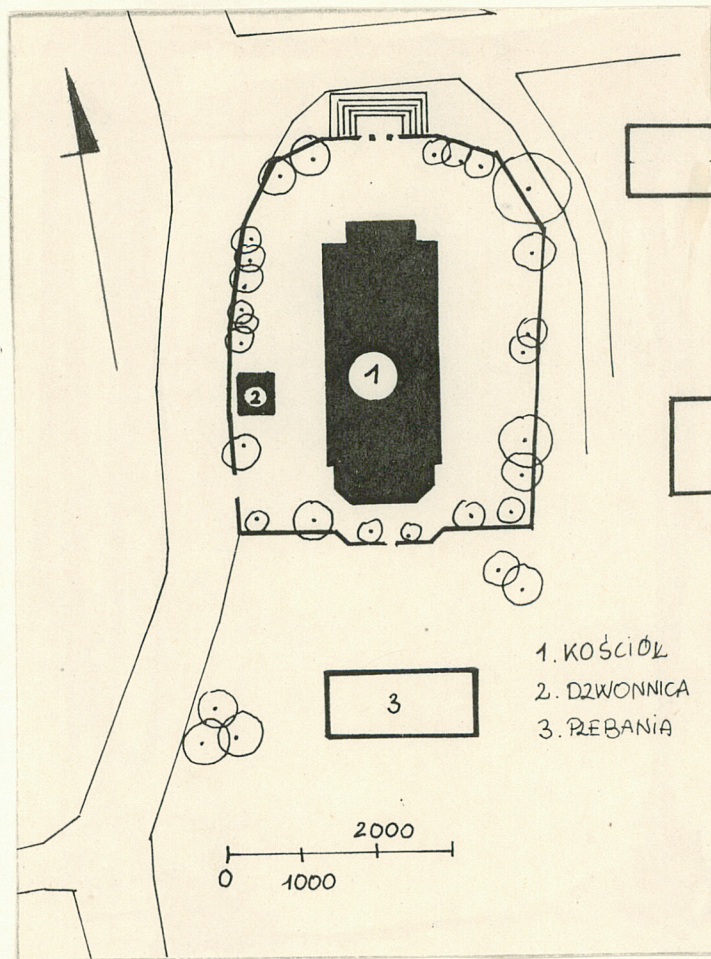
300/2 DZWONNICA
(w zespole kościoła par. p.w. Zwiastowania N.P. Marii)

2. Czas powstania

4 ćw. XIXw.

3. Miejscowość

LACHOWO



4. Adres

Lachowo

nr miejscow.

5. Przynależność administracyjna

województwo łomżyńskie

gmina Kolno

pow. kolno

6. Poprzednie nazwy miejscowości

7. Przynależność administracyjna

1 VI 1975

województwo białostockie

powiat Kolno

8. Właściciel i jego adres

Parafia Rzymskokatolicka
w Lachowie

9. Użytkownik i jego adres

j.w.

10. Rejestr zabytków

Nr A-63 data 28.04.1980

12. Autorzy, historia obiektu, określenie stylu.

Dzwonnica wzniesiona w 4ćw.XIXw.,
z użyciem form neogotyckich.
Autor projektu nieznany.

13. Opis (sytuacja, materiał i konstrukcja, rzut, bryła, elewacje, wnętrze ujęte osażenie, instalacje)

SYTUACJA: zespół kościoła par. położony w pd-zach części wsi, przy głównej drodze do Kolna. Cmentarz przykościelny na planie nieregularnego wieloboku, ogrodzony murem pełnym z kamienia polnego. Kościół usytuowany pośrodku cmentarza, zwrócony fasadą na pn., dzwonnica w części pd-zach.

MATERIAŁ, KONSTRUKCJA, TECHNIKA: Ściany murowane z kamienia polnego z cegły, tynkowane (pierwotnie nietynkowane), fundamenty kamienne. Wewnątrz rusztowania na dzwony drewniane, konstrukcji słupowo - ryglowej, wzmocnione zastrzałami. Strop belkowy, oparty na belkach konstrukcji dzwonnej. Więźba konstrukcji namiotowej, dach kryty blachą ocynkowaną. W przyziemiu posadzka brukowana z kamieni polnych na gruncie, na piętrze dzwonnym podłoga z desek luźno układanych na belach stropu. Schody drewniane, łamane, dwubiegowe. Przeźrocza okienne prostokątne zamknięte ostrołukowo, wypełnienie drewniane w typie żaluzji. Drzwi zewnętrzne dwuskrzydłowe, pełne, zamknięte odcinkowo, bez nadświetła, skrzydła konstrukcji deskowo-listwowej, na zawiasach pasowych, opierzone poziomo deskami

RZUT: Na planie kwadratu o narożach ujętych ukośnymi skarpami, wejście w ścianie wsch..

BRYŁA: Dwukondygnacyjowa, górą węższa, nakryta płaskim dachem namiotowym, pierwsza kondygnacja oskarpowana w narożnikach, zwieńczona wydatną, ukośnie ściętą odsadzką.

ELEWACJE: Jednoosiowe, z wysuniętym uskokowo cokołem, naroża pierwszej kondygnacji ujmują ukośne skarpy, druga kondygnacja cofnięta, z ostrołukowymi przeźroczami na osiach, odsadzki cokołu i pierwszej kondygnacji oprofilowane, w zwieńczeniu korpusu profilowany gzyms koronujący, wejście w elewacji wsch., zamknięte odcinkowo.

WNĘTRZE, WYPOSAŻENIE: Wnętrze jednoprzestrzenne, w narożniku pn-zach. schody na piętro dzwonne, ściany kamienne, nietynkowane, drewniana konstrukcja rusztowania na trzy dzwony.

INSTALACJE: brak

14. Kubatura 200m ³	15. Powierzchnia użytkowa 25m ²	16. Przeznaczenie pierwotne dzwonnica	17. Urzycowanie obecne dzwonnica
18. Prace budowlane i konserwatorskie, ich przebieg i dokumentacja 1.70 XXw. - remont, zmiana pokrycia dachu, wykonanie tynków zewnętrznych.		19. stan zachowania (fundamenty, ściany zewnętrzne, ściany wewnętrzne, sklepienia, stropy konstrukcje dachowe, pokrycie dachu, wyposażenie i instalacje) Dobry	
		20. Najpilniejsze postulaty konserwatorskie	

21. Akta archiwalne (rodzaj akt, numer i miejsce przechowania)

24. Uwagi różne

25. Opracował

tekst mgr Irena Iwaniuk , sierpień - wrzesień 1992

imię, nazwisko, data, podpis

j.w.

plany, rysunki

imię, nazwisko, data, podpis

j.w.

zdjęcia fotogr

imię, nazwisko, data, podpis

miejsce przechowania negatywów

Karta po wypełnieniu podlega ochronie na podstawie przepisów prawa autorskiego

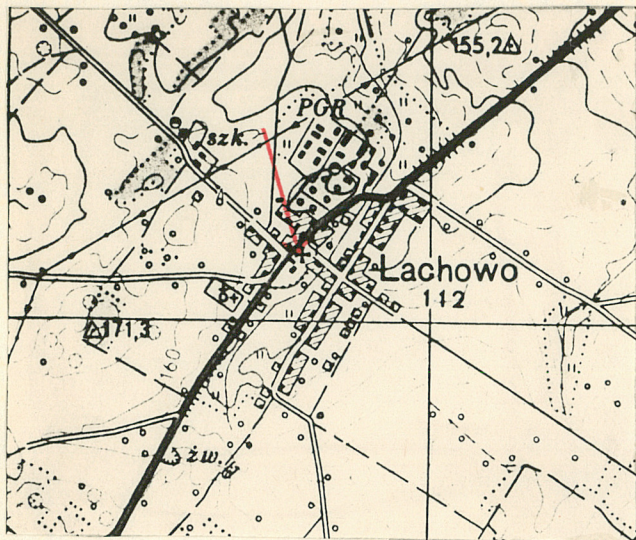
22. Bibliografia

26. Adnotacje o inspekcjach, informacje o zmianach (daty, imiona i nazwiska wypełniających)

23. Źródła ikonograficzne i fotografia (rodzaj, miejsca przechowania, sygnatury)

27 Załączniki - 1

1. Miejscowość Lachowo	2. Obiekt (nazwa jak w karcie) dzwonnica	3. Zawartość wkładki (nazwa obiektu lub materiału uzupełniającego) orientacja, zdjęcia
---------------------------	---	---



I. Iwaniuk

Wkładkę założył:
(imię, nazwisko, data)

Miejsce przechowywania negatywów:

OZGraf. Z.P. Ostróda zam. 699 nakł. 23.680

Wzór ODZ 1978 r.