

1. Obiekt

BUDYNEK MIESZKALNY

2. Czas powstania

połowa XIX w.

3. Miejscowość

Stawiski

11. Zdjęcia, rzut, przekrój, sytuacja, orientacja



4. Adres

Pl. Obrońców Stalingradu 24
nr hipoteczny

5. Przynależność administracyjna

województwo łomżyńskie

gmina loco

pow. kolno

6. Poprzednie nazwy miejscowości

7. Przynależność administracyjna
1 VI 1975

województwo białostockie

powiat kolno

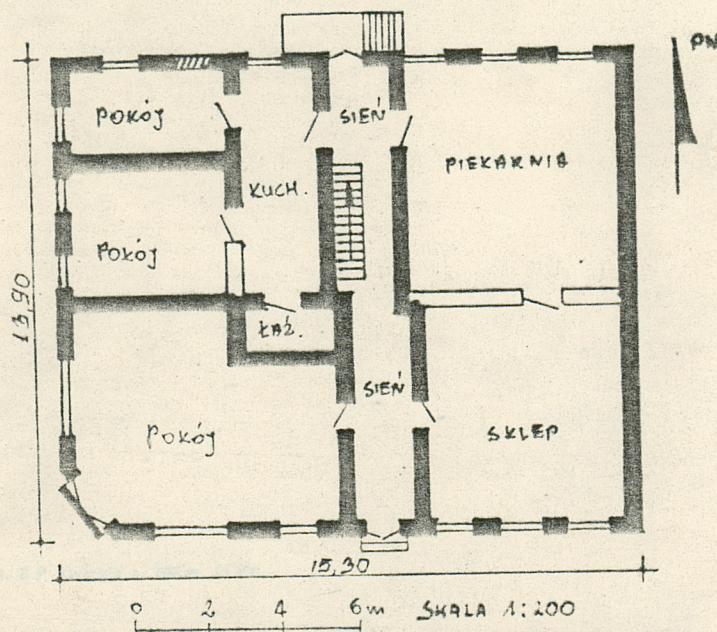
8. Właściciel i jego adres

Przedsiębiorstwo Gospodarki
Komunalnej i Mieszkaniowej
w Stawiskach

9. Użytkownik i jego adres

10. Rejestr zabytków

Nr data



12. Autorzy, historia obiektu, określenie stylu.

Budowniczy i pierwsi właściciele nieznani. Budynek powstał w połowie XIX wieku, kilkakrotnie remontowany. Bryła o cechach klasycyzujących.

13. Opis (sytuacja, materiał i konstrukcja, rzut, bryła, elewacje, wnętrze, wyoszaenie, instalacje)

Sytuacja: budynek narożny w pn. pierzei Placu Obronców Stalingradu, wschodnią ścianą przylegający do pozostałej zabudowy. Materiał i konstrukcja: murowany, tynkowany. Stropy konstrukcji drewnianej. Dach konstrukcji krokwiowo-stołcowej wzmocnionej jętkami. Rzut: na planie prostokąta zbliżonego do kwadratu ze ściętymi narożem. Bryła: prostopadłościenna na cokole podpiwniczina, nakryta 3-spadowym dachem. Od pd. facjata z 2-spadowym dachem. Elewacja główna-południowa: 1-kondygnacyjna, 6-osiova, z facjata i balkonem. Parter boniowany z gzymsem kordonowym i profilowanym wieńczącym. W przyziemiu okna piwniczne, u góry wentylacyjne strychowe. Otwory okienne prostokątne. Okna dwuskrzydłowe czterodzielne. Od zachodu i w facjacie okna weneckie. Dwa prostokątne otwory drzwiowe z wejściem po schodkach. Drzwi drewniane, dwuskrzydłowe z nadświetlem. W ściętym narożu przeszklone wejście i schodki.

Elewacja boczna-zachodnia: 4-osiova z nieregularnym układem osi, boniowana, rozdzielona gzymsem kordonowym, z profilowanym gzymsem wieńczącym. Otwory okienne analogiczne do elewacji głównej. Elewacja tylna-północna: 1-kondygnacyjna z drewnianą facjata z balkonem, gładka, z gzymsem koronującym i wąskim kordonowym. Otwory okienne prostokątne, okna dwuskrzydłowe z nadświetlem. W facjacie okno weneckie. Od str. zach. dwa otwory okienne zabite. Pod dachem małe otwory wentylacyjne, w przyziemiu duże okna piwniczne, zamknięte łukiem odcinkowym. Otwór drzwiowy prostokątny z wysokimi jednostronnymi schodami z murowaną balustradą w przyziemiu otwór wejściowy do piwnicy. Drzw drewniane 2-skrzydłowe z nadświetlem. Wnętrze: przebudowane bez wystroju, 3-traktowe z korytarzem na przestrzał z którego wejście po schodach do facjaty i na strych. Schody i podłogi drewniane. Dach: 3-spadowy nad facjata 2-spadowy kryty eternitem falistym. Instalacje: elektryczna, piece węglowe.

V B C D E F G H I J K L M N O P Q R S T U V W X Y Z

14. Kubatura	15. Powierzchnia użytkowa	16. Przeznaczenie pierwotne	17. Urzycowanie obecne
1488 m ³	163 M ²	mieszkalne	mieszkalne zakład piekarniczy
18. Prace budowlane i konserwatorskie, ich przebieg i dokumentacja		19. stan zachowania (fundamenty, ściany zewnętrzne, ściany wewnętrzne, sklepienia, stropy konstrukcje dachowe, pokrycie dachu, wyposażenie i instalacje)	
Remonty:		Zachowany w dość dobrym stanie.W dolnej partii/piwnice/ zawigocony, ubytki tynku w elewacjach zewnętrznych, częściowo zniszczona stolarka podłóg.Więźba dachowa i pokrycie dachu w normie.	
1972r-wzmocnienie więźby i wymiana pokrycia dachu. 1979r-zastąpienie ścian drewnianych działowych murowanymi 1982r.-wykonanie tynków na elewacjach.			
		20. Najpilniejsze postulaty konserwatorskie	
		Budynek należy zachować "in situ".Wprowadzić izolację poziomą, odnowić stolarkę.	

21. Akta archiwalne (rodzaj akt, numer i miejsce przechowania)

24. Uwagi różne

22. Bibliografia

T. Szyburska, Stawiski, Studium historyczno-urbanistyczne do planu zagospodarowania przestrzennego miasta, Warszawa 1973, mpis PKZ Warszawa

25. Opracował

tekst mgr Joanna Pyzia, XI.1987

imię, nazwisko, data, podpis

plany, rysunki Krzysztof Janikowski, XI.1987

imię, nazwisko, data, podpis

zdjęcia fotogr Jacek Sieńko, VI, 1987

imię, nazwisko, data, podpis

miejsce przechowania negatywów BBiDZ w Łomży

Karta po wypełnieniu podlega ochronie na podstawie przepisów prawa autorskiego

26. Adnotacje o inspekcjach, informacje o zmianach (daty, imiona i nazwiska wypełniających)

23. Źródła ikonograficzne i fotografia (rodzaj, miejsca przechowania, sygnatury)

27. Załączniki

1. Miejscowość

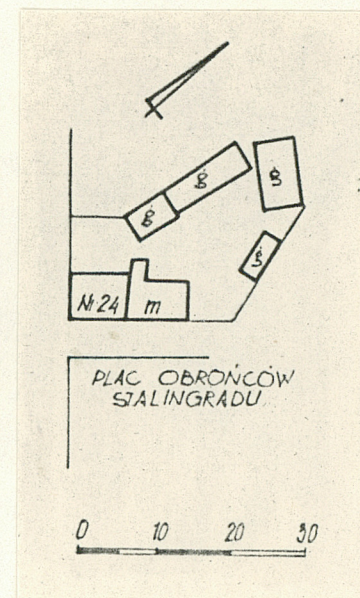
Stawiski, Pl. Obrońców
Stalingradu nr 24

2. Obiekt (nazwa jak w karcie)

Budynek mieszkalny

3. Zawartość wkładki (nazwa obiektu lub materiału uzupełniającego)

plan sytuacyjny, fotografie



Wkładkę założył: mgr Joanna Pyzia, XI.1987

(Imię, nazwisko, data)

Miejsce przechowywania negatywów: mgr Joanna Pyzia, XI.1987

OZGraf. Z.P. Ostróda zam. 699 nakł. 23.600

Wzór ODZ 1978 r.