

1. Obiekt

Budynek Mieszkalny

2. Czas powstania

1923r.

3. Miejscowość

STAWISKI



4. Adres

Plac Obrońców Stalingradu 6

nr hipoteczny

5. Przynależność administracyjna

województwo łomżyńskie

gmina loco

pow. KOLNO

6. Poprzednie nazwy miejscowości

7. Przynależność administracyjna

1 VI 1975

województwo białostockie

powiat Kolno

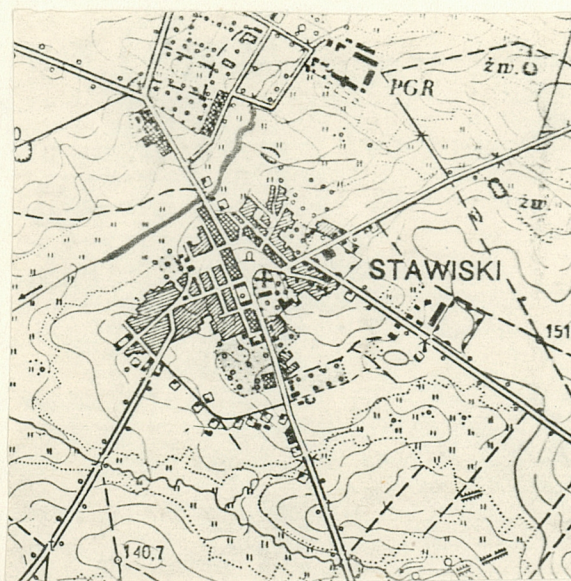
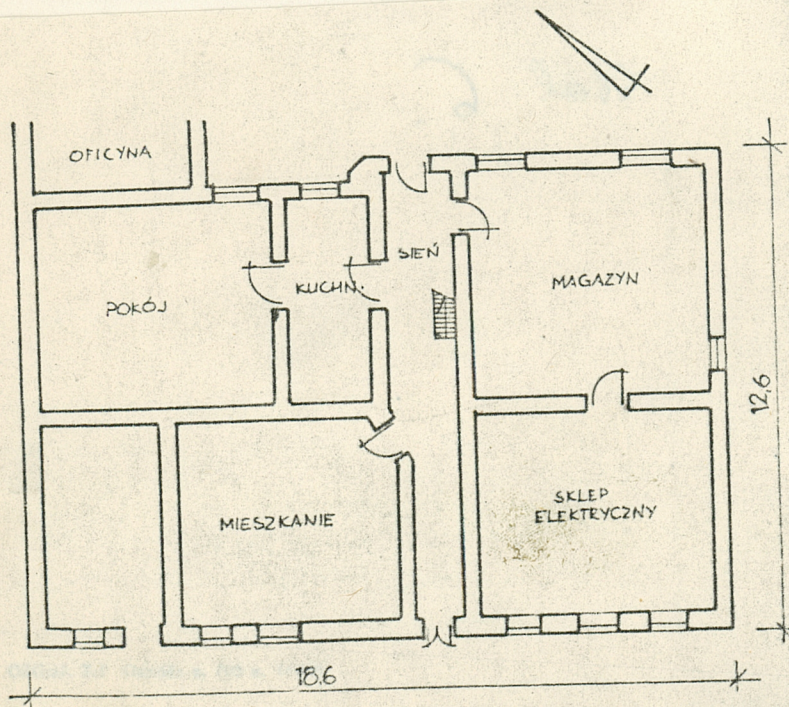
8. Właściciel i jego adres

9. Użytkownik i jego adres

J.W.

10. Rejestr zabytków

Nr data



12. Autorzy, historia obiektu, określenie stylu.

Budowniczy i pierwsi właściciele nieznani. Budynek powstał w 1923r. Pierwotne przeznaczenie mieszkalne. Obecnie sklepy i mieszkania prywatne. Od ok. 1960r. właścicielem jest [REDACTED].

13. Opis (sytuacja, materiał i konstrukcja, rzut, bryła, elewacje, wnętrze, wyposażenie, instalacje)

Sytuacja: Budynek usytuowany we wsch. pierzei Pl. Obrońców Stalingradu, od str. pn. przylegający do budynku sąsiedniego nr 8. Od str. pd. otoczony siatką. Materiał i konstrukcja: murowany, tynkowany, stropy konstrukcji drewnianej. Dach konstrukcji krokowo-stolcowej wzmocnionej jętkami, dwuspadowy, kryty dachówką. Rzut: prostokąta z przylegającą oficyną od wsch. Bryła: prostopadłościenna na cokole, dwukondygnacyjna z mieszkalnym poddaszem, podpiwniczona. Elewacja główna-zachodnia: 2-kondygnacyjna na cokole, 5-osiowa, z profilowanym gzymsem wieńczącym i kordonowym, urozmaicona pionowymi płycinami, na narożach zryzalitowana. Otwory okienne prostokątne. Okna dwuskrzydłowe z nadświetlami. Na parterze od pd. dwa okna bez ośdziałów. Na trzech osiach prostokątne otwory drzwiowe z wejściem po schodkach. Drzwi drewniane, płycinowe, jednoskrzydłowe, środkowe dwuskrzydłowe z nadświetlami. W drugiej kondygnacji na dwóch osiach bocznych balkony na stalowych belkach z prostą, żeliwną balustradą o motywach geometrycznych. Drzwi balkonowe drewniane, dwuskrzydłowe z nadświetlami. W przyziemiu niewielkie okna piwniczne. Elewacja tylna-wschodnia: 2-kondygnacyjna, na cokole, 5-osiowa gładka, w partii od pn. zamknięta z przylegającą oficyną. Parter wysoki, otwory okienne prostokątne, okna dwuskrzydłowe z nadświetlami. W 1 i 2 kondygnacji okna we wsch. części elewacji. W szczycie trzy otwory na środku. Elewacja boczna-północna: analogiczna do południowej. Wnętrze: 2-traktowe bez wystroju, przebudowane, wprowadzone ścianki działowe. Podłogi i schody drewniane. Częściowo zachowana pierwotna stolarka drzwi i okien. Instalacja: elektryczna, piece węglowe.

<p>14. Rubatura</p> <p>ok. 2109 m³</p>	<p>15. Powierzchnia użytkowa</p> <p>234,36 m²</p>	<p>16. Przeznaczenie pierwotne</p> <p>mieszkalne</p>	<p>17. Użytkowanie obecne</p> <p>mieszkalne, sklepy/elektryczny, kwiaciarnia/</p>
<p>18. Prace budowlane i konserwatorskie, ich przebieg i dokumentacja</p> <p>Remonty w latach 1970, 1982, 1985 r. - wymiana stropu, ocieplenie pilśnią, częściowo wymieniona stolarka okienna, wprowadzenie ścianek działowych, zamutowanie okna od pd.</p>		<p>19. stan zachowania (fundamenty, ściany zewnętrzne, ściany wewnętrzne, sklepienia, stropy, konstrukcje dachowe, pokrycie dachu, wyposażenie i instalacje)</p> <p>Budynek zawilgocony i zagrzybiony, częściowo zniszczona stolarka schodów i podłóg. Elewacje z dużymi partiami odpadniętego tynku.</p>	
		<p>20. Najpilniejsze postulaty konserwatorskie</p> <p>Budynek zachować "in situ". Odnowić stolarkę, osuszyć, odmalować elewacje.</p>	

21. Akta archiwalne (rodzaj akt, numer i miejsce przechowania)

22. Bibliografia

Szyburska T., Stawiski. Studium historyczno-architektoniczne do planu zagospodarowania przestrzennego miasta, Warszawa 1973, mpis PKZ Warszawa

23. Źródła ikonograficzne i fotografia (rodzaj, miejsca przechowania, sygnatury)

24. Uwagi różne

25. Opracował

tekst mgr Joanna Pyzia, XI.1987r.

imię, nazwisko, data, podpis

plany, rysunki Krzysztof Janikowski, XI.1987r.

imię, nazwisko, data, podpis

zdjęcia fotogr. Jacek Sienko, VI.1987r.

imię, nazwisko, data, podpis

miejsce przechowania negatywów BBIDZ w Bonzoku

Karta po wypełnieniu podlega ochronie na podstawie przepisów prawa autorskiego

26. Adnotacje o inspekcjach, informacje o zmianach (daty, imiona i nazwiska wypełniających)

27. Załączniki

wkładka: plan sytuacyjny, fotografie