

1. Obiekt

BUDYNEK MIESZKALNY

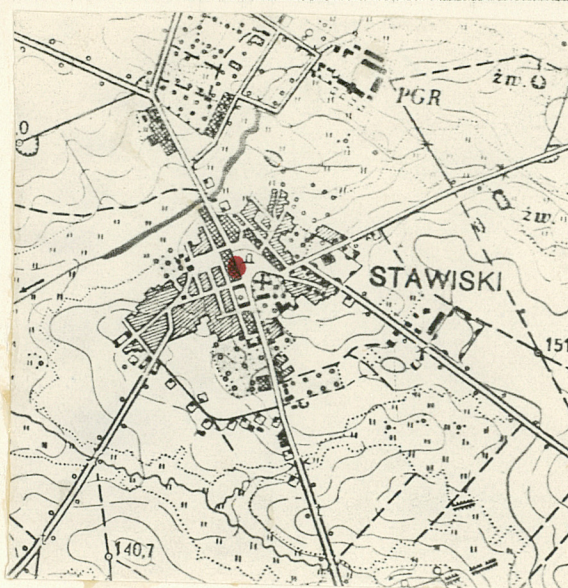
2. Czas powstania

koniec XIX w.

3. Miejscowość

STAWISKI

11. Zdjęcia, rzut, przekrój, sytuacja, orientacja



4. Adres

Plac Obrońców Stalingradu 5

nr hipoteczny

5. Przynależność administracyjna

województwo łomżyńskie

gmina loco

pow. kolno

6. Poprzednie nazwy miejscowości

7. Przynależność administracyjna

1 VI 1975

województwo białostockie

powiat kolno

8. Właściciel i jego adres

Przedsiębiorstwo Gospodarki
Komunalnej i Mieszkaniowej
w Stawiskach

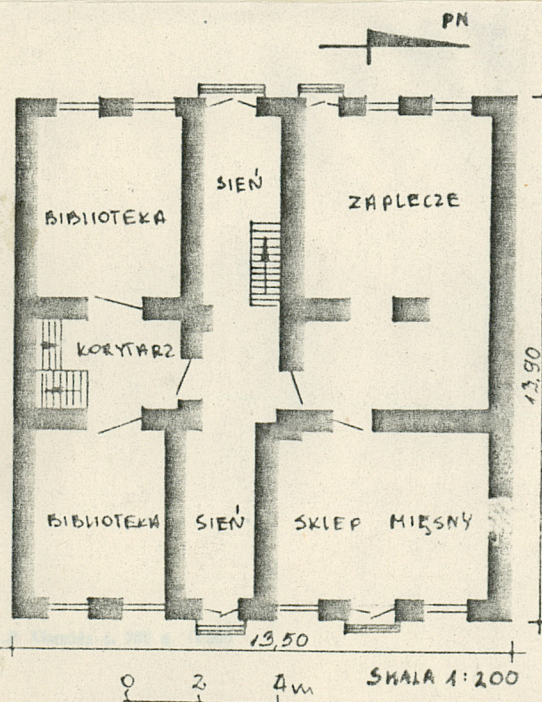
9. Użytkownik i jego adres

j.w.

10. Rejestr zabytków

Nr

data



12. Autorzy, historia obiektu, określenie stylu.

Budowniczy i pierwsi właściciele nieznani. Budynek powstał pod koniec XIX wieku. Jest typowym przykładem budownictwa miałomiasteczkowego z końca XIX i pocz. XX wieku.

13. Opis (sytuacja, materiał i konstrukcja, rzut, bryła, elewacje, wnętrze, wyposażenie, instalacje)

Sytuacja: Budynek w zachodniej pierzei Placu Obronców Stalingradu, w zabudowie ciągłej. Materiał i Konstrukcja: murowany, tynkowany. Stropy konstrukcji drewnianej. Dach konstrukcji krokwiowo-stolcowej wzmocnionej jętkami. Rzut: zbliżony do kwadratu. Bryła: prostopadłościenna, nakryta dwuspadowym dachem, podpiwniczona. Elewacja główna: dwukondygnacyjna, 6-osiowa, gładka, rozdzielona gzymsem kordonowym i zwieńczona profilowanym gzymsem koronującym. Otwory okienne prostokątne, okna 2-skrzydłowe z nadświetlem. W 1-szej kondygnacji okna z okiennicami, w 2-giej kondygnacji otwory wjęte w przesklewobramienia z profilowanym gzymsem podokiennym i dwa balkony z balustradą żeliwną. Otwory wejściowe prostokątne z podwójnymi drzwiami: dwuskrzydłowymi z nadświetlem i pełnymi, wejście po schodkach. Elewacja tylna: -zachodnia: 2-kondygnacyjna, 6-osiowa, gładka z gzymsem kordonowym i koronującym. Otwory okienne i drzwiowe analogiczne do otworów elewacji głównej. Wnętrze: 2-traktowe z sienią w drugim traktie. W sieni schody drewniane jednobiegowe na piętro, podłogi drewniane. Wnętrze bez wystroju. Dach: 2-spadowy kryty dach chówką. Instalacje: elektryczna, piece węglowe.

1. Nazwa obiektu

2. Adres

3. Data powstania

4. Data pomiaru

5. Data

6. Data

7. Data

8. Data

9. Data

10. Data

11. Data

Wzrost i budowa
Klasyfikacja i budowa
Klasyfikacja i budowa
Klasyfikacja i budowa
Klasyfikacja i budowa

V B C D E F G H I J K L M N O P Q R S T U V W X Y Z

<p>14. Kubatura</p> <p>1820m³</p>	<p>15. Powierzchnia użytkowa</p> <p>187,65m²</p>	<p>16. Przeznaczenie pierwotne</p> <p>mieszkalne</p>	<p>17. Urzycowanie obecne</p> <p>mieszkalne Biblioteka, sklep mięsny</p>
		<p>19. stan zachowania (fundamenty, ściany zewnętrzne, ściany wewnętrzne, sklepienia, stropy, konstrukcje dachowe, pokrycie dachu, wyposażenie i instalacje)</p> <p>Budynek zawilgocony i zagrzybiony, zachowany w dość dobrym stanie. Tynki miejscami przetarte i spękane.</p>	
<p>18. Prace budowlane i konserwatorskie, ich przebieg i dokumentacja</p> <p>1975r. przeprowadzono kapitalny remont schody żelbetowo-betonowe, w trakcie od ulicy od str. południowej. Drzwi uzupełnione dyktą.</p>			
		<p>20. Najpilniejsze postulaty konserwatorskie</p> <p>Budynek zachować "in situ". osuszyć, otynkować.</p>	

21. Akta archiwalne (rodzaj akt, numer i miejsce przechowania)

24. Uwagi różne

22. Bibliografia

T. Szyburska,
Stawiski, Studium historyczno-urbanistyczne do planu zagospodarowania przestrzennego miasta, Warszawa 1973, mpis PKZ Warszawa

25. Opracował

tekst

mgr Joanna Pyzia, XI, 1987

imie, nazwisko, data, podpis

plany, rysunki

mgr Joanna Pyzia, XI, 1987

imie, nazwisko, data, podpis

zdjęcia fotogr

Jacek Sienko, VI, 1987

imie, nazwisko, data, podpis

miejsce przechowania negatywów

BBiDZ w Łomży

Karta po wypełnieniu podlega ochronie na podstawie przepisów prawa autorskiego

26. Adnotacje o inspekcjach, informacje o zmianach (daty, imiona i nazwiska wypełniających)

23. Źródła ikonograficzne i fotografie (rodzaj, miejsca przechowania, sygnatury)

27. Załączniki

1 wkładka: plan sytuacyjny, fotografie

1. Miejscowość

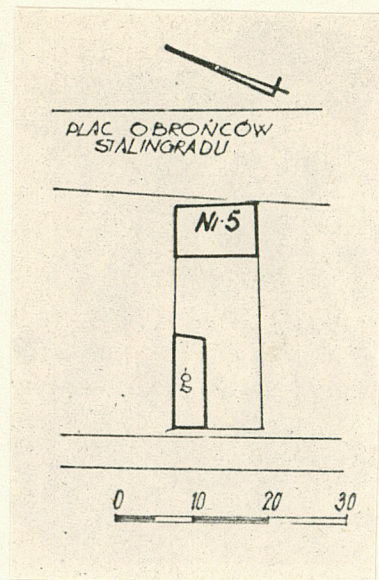
Stawiski, Pl. Obrońców
Stalingradu 5

2. Obiekt (nazwa jak w karcie)

Budynek mieszkalny

3. Zawartość wkładki (nazwa obiektu lub materiału uzupełniającego)

plan sytuacyjny, fotografie



Wkładkę założył: mgr Joanna Pyzia, XI.1987

(imię, nazwisko, data)

Miejsce przechowywania negatywów: BBiDZ w Łomży

OZGraf. Z.P. Ostróda zam. 699 nakł. 23.600

Wzór ODZ 1978 r.