

Nr

A

B

C

D

E

F

G

H

I

J

K

L

M

N

O

P

R

S

T

U

V

W

X

Y

Z

1. Obiekt zabytkowy

LAMUS

2. Miejscowość

gm. KNYSZYN

KALINÓWKA KOSCIELNA

3. Wiek

XVIII

4. Styl

bud. drewniane

5. Kubatura m<sup>3</sup>

320

6. Powierzchnia w m<sup>2</sup>

a) zabytkowa: 45 b) użytkowa: 45

20. Przynależność administracyjna

a) województwo Białostockie

b) powiat Moniecki

c) gmina Kalinowska kosc.

7. Materiał budowlany

przed zniszczeniem

po odbudowie

11. Ilość budynków

1

14. Grunty należące do zabytku:

ha

12. Ilość kondygnacji

2

a) ogrody stylowe

—

13. Użytkowanie wnętrza według ilości:

b) sady i grunty uprawne

—

a) izb mieszkalnych

—

c) lasy

—

b) innych pomieszczeń

5

d) wody

—

c) piwnic

—

e) inne

—

21. Stacja

Nazwa stacji

Odległość od stacji w km

a) kolejowa

Moniki

9

b) autobusowa

w/m

—

22. Właściciel i jego adres

parafia sym-katol. - adun.  
Kalinowska kosc.

23. Użytkownik i jego adres

adun. parafii sym-katol  
Kalinowska kosc.

24. Inwestor i jego adres

—

8. Wyposażenie architektoniczne

rzeźbione słupy i nieliczne w  
podcieleniu elew. frontowej.

15. Przeznaczenie pierwotne budynku

Lamus

16. Użytkowanie w latach ubiegłych

magazyn

17. Użytkowanie obecne

magazyn

18. Nadaje się do użycia na

magazyn

9. Autorzy i data budowy i przebudowy

Zbudowany w 1783 r  
Autor nieznany

19. Data, rodzaj i stopień zniszczeń i odbudowy

Data

O P I S

Zniszczenia  
%dbu-  
dowa  
%

VIII. 1939 r.

nieistniejący

—

XI. 1939 r.

— " —

—

XII. 1945 r.

— " —

—

IX. 1959 r.

stan ogólny dobry

10

VIII. 1963 r.

STAN DOBRY

25. Rejestr zabytku Nr III. 35-139-26-57

rok 1958 miejsce przechowywania

26. Nazwa księgi hipotecznej

27. Nr hipoteczny

28. Akta

29. Fotografie

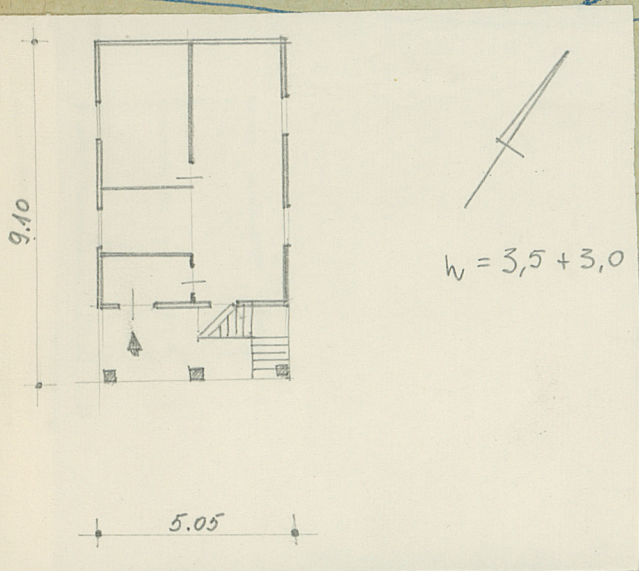
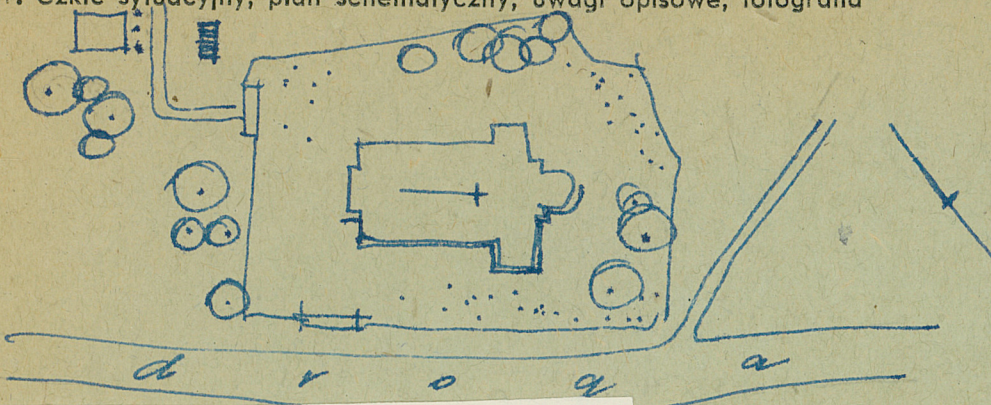
30. Inwentaryzacja pomiarowa

10. Udostępnienie

dostępny (klucze w plebanii)

Z Y X W V U T S R P O N M L K J I H G F E D C B A Nr

31. Szkic sytuacyjny, plan schematyczny, uwagi opisowe, fotografia



32. Przebieg prac konserwatorskich

| Rok | Wyszczególnienie prac | Koszt<br>tys. zł |
|-----|-----------------------|------------------|
|     |                       |                  |
|     |                       |                  |
|     |                       |                  |
|     |                       |                  |
|     |                       |                  |
|     |                       |                  |
|     |                       |                  |
|     |                       |                  |
|     |                       |                  |
|     |                       |                  |

| 33. Koszty<br>w tys. zł | Przewidywane | Rzeczywiste |
|-------------------------|--------------|-------------|
|                         |              |             |
|                         |              |             |
|                         |              |             |
|                         |              |             |
|                         |              |             |
|                         |              |             |
|                         |              |             |
|                         |              |             |
|                         |              |             |

34. Inspekcje

35. Uwagi różne  
DONAT GERARD PUTKOWSKI

36. Wypełnił dnia PAZ 1959  
DONAT GERARD PUTKOWSKI

37. Sprawdził dnia  
A. Faberowski 11. 1967