

2560

1. Obiekt 297/2

BRAMA - DZWONNICA KOŚCIELNA

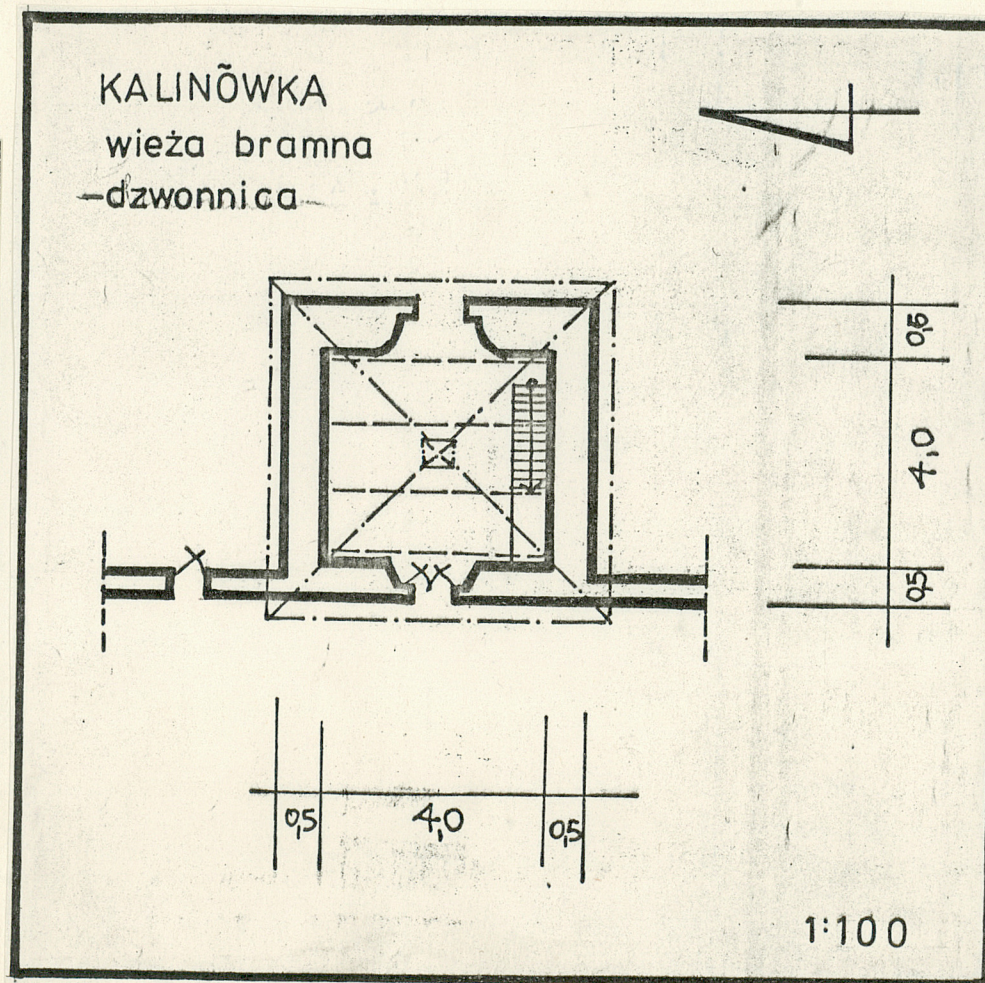
2. Czas powstania

4. ów. w. XIX

3. Miejscowość

KALINÓWKA KOŚCIELNA

11. Zdjęcia, plan sytuacyjny, rzuty



4. Adres Kalinówka Kościelna

nr hipoteczny .....

5. Przynależność administracyjna

województwo białostockie

gmina Knyszyn

pow. Mońki

6. Poprzednie nazwy miejscowości

-

7. Przynależność administracyjna

przed 1.VI.1975

województwo białostockie

powiat Mońki

8. Właściciel i jego adres

Parafia rzym.-kat. Kalinówka  
Kościelna

9. Użytkownik i jego adres

-

10. Rejestr zabytków

Nr ..... data .....

autor zdjęć J. Krzyszkowski, IX.1978 r.  
 data wykonania  
 miejsce przechowywania negatywów PKZ Kraków



12. Autorzy, historia obiektu, określenia stylu.

Brama - dzwonnica wzniesiona @ końcu w. XIX.

W tym czasie również budowa obecnego muru otaczającego kościół.

Budynek eklektyczny, o cechach barokowo - klasycystycznych. Zachowany bez przekształceń.

13. Opis (sytuacja, materiał i konstrukcja, rzut, bryła, elewacje, dach, wnętrze wyposażenie, instalacje)

Kościół i zagroda plebańska usytuowane na wsch. krańcu wsi, na nieznacznym wzniesieniu. Teren kościelny o obrysie zbliżonym do prostokąta ze złagodzonymi narożnikami, otoczony murem. Mur wzniesiony z kamienia polnego, pokryty dachówką esówką. W jego obrębie od zach. na osi kościoła brama - dzwonnica; obok niej po stronie pn. furтка; druga furтка przy narożniku pd.-zach. Furtki w obramieniach otynkowanych, z przejściami zamkniętymi łukiem koszowym. Trzecia furta ujęta filarkami, przy narożniku pn.-wsch., zapewniająca komunikację między kościołem i plebanią. Brama - dzwonnica ścianą zach. wtopiona w mur cmentarny. Kwadratowa, dwukondygnacyjowa, z obszernym przejściem w przyziemiu i górną kondygnacją stanowiącą piętro dzwonowe. Murowana z kamienia polnego, o wątku zdobnym, z drobnymi kamykami wtopionymi w zaprawę, z elementami architektonicznymi tynkowanymi, kryta eternitem. Kondygnacja dolna nakryta stropem belkowym, o ścianach wsch. i zach. przeprutych otworami zamkniętymi półkoliście w obramieniach opaskowych otynkowanych; obramienie wejścia od zewnątrz obwodu z kluczem, w nim brama dwuskrzydłowa, klepkowa, o motywie rombówym. Górna kondygnacja węższa, wydzielona gzymsem z okapem pobitym blachą; w niej cztery duże okna - otwory głosowe, zamknięte półkoliście, w obramieniach opaskowych, tynkowanych, z parapetami o charakterze odcinków balustrady zdobionych ceglami ułożonymi rębem skośnym, tynkowanymi; narożniki wycięte. Górna kondygnacja zwieńczona fryzem z cegieł ułożonych rębem skośnym oraz gzymsem, otynkowanymi. Niski dach namiotowy zwieńczony postumentem z krzyżem.



14. Kubatura 410 m <sup>3</sup>	15. Powierzchnia użytkowa 41 m <sup>2</sup>	16. Przeznaczenie pierwotne brama - dzwonnica kościelna	17. Użytkowanie obecne brama - dzwonnica kościelna
18. Prace budowlane i konserwatorskie, ich przebieg i dokumentacja  -	19. Stan zachowania (fundamenty, ściany zewnętrzne, ściany wewnętrzne, sklepienia, stropy, konstrukcje dachowe, pokrycie dachu, wyposażenie i instalacje)  Stan zachowania muru i dzwonnicy dobre.		
20. Najpilniejsze postulaty konserwatorskie  Brama - dzwonnica oraz ogrodzenie wraz z drzewostanem stanowią cenne elementy zabytkowego zespołu kościelnego. Zasługują w pełni na wpis do rejestru zabytków.			



21. Akta archiwalne (rodzaj akt, numer i miejsce przechowywania)

22. Bibliografia

23. Źródła ikonograficzne i fotografie (rodzaj, miejsce przechowywania, sygnatury)

24. Uwagi różne

25. Wypełnił IX.1978 r.

mgr M. Kornecki  
/PKZ O/Kraków/

26. Sprawdził



1. Miejscowość

KALINÓWKA KOSCIELNA

2. Obiekt /nazwa jak w karcie/

Brama - dzwonnica

3. Zawartość wkładki /nazwa obiektu lub materiału uzupełniającego/

fotografie uzupełniające



Wkładkę założył: M. Kornecki, X. 1978 r.  
 /imię, nazwisko, data/  
 Miejsce przechowywania negatywów: PKZ Kraków  
 334118



1. Miejscowość

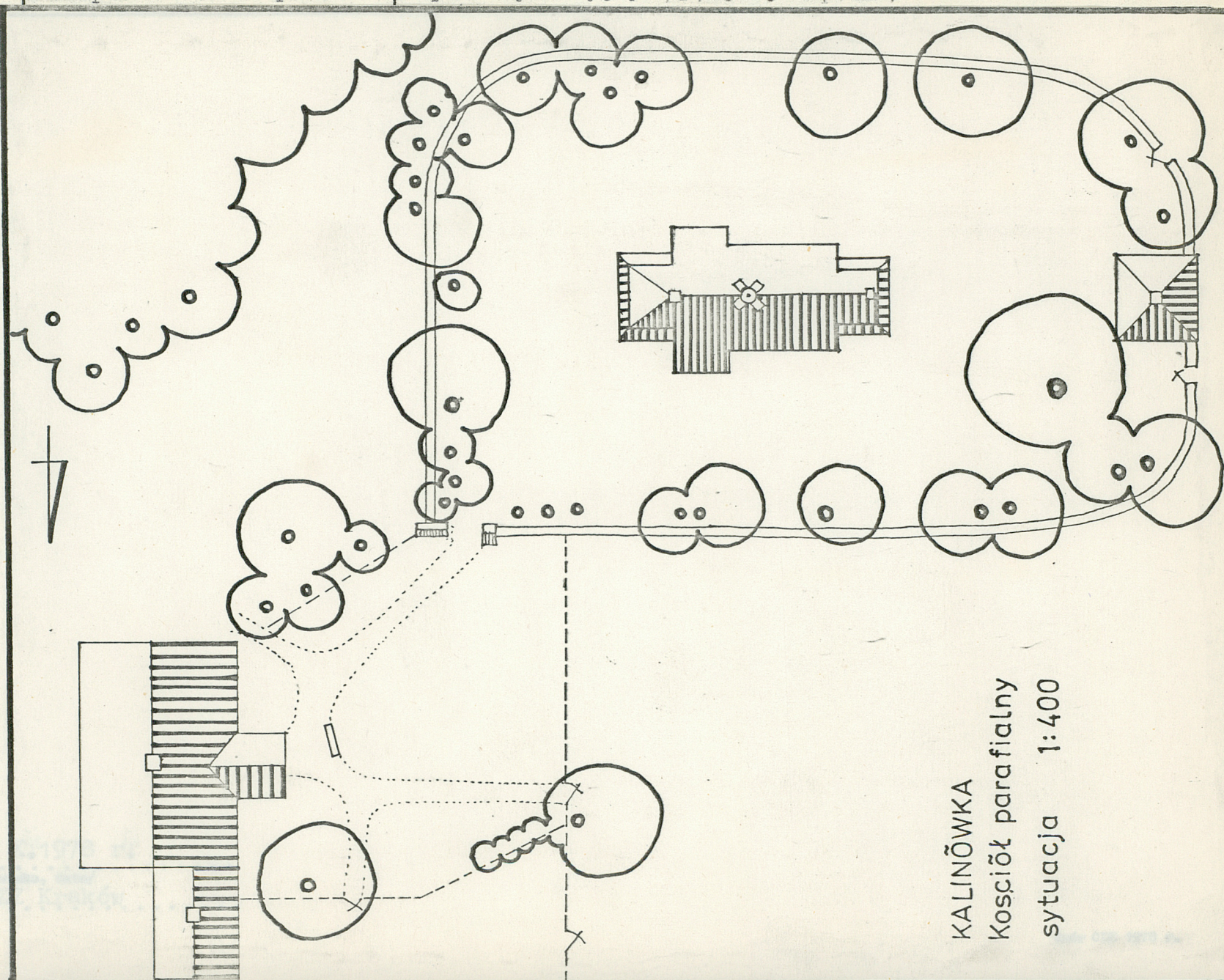
KALINÓWKA KOŚCIELNA

2. Obiekt /nazwa jak w karcie/

zespół kościoła par.

3. Zawartość wkładki /nazwa obiektu lub materiału uzupełniającego/

plan sytuacyjny /rys. J. Szpvtma/



Wkładkę założył: M. Kornecki  
/imię, n

Miejsce przechowywania negatywów: . .  
334128

KALINÓWKA  
Kościół parafialny  
sytuacja 1:400