

Nr

III

A

B

C

D

E

F

G

H

I

J

K

L

M

N

O

P

R

S

T

U

V

W

X

Y

Z

1. Obiekt zabytkowy

KOSCIÓŁ parafialny p.w. Św. ANNY

2. Miejscowość

gmina KNYSZYN  
KALINÓWKA KOSCIELNA

3. Wiek

typ. XVIII

4. Styl

barok

5. Kubatura m<sup>3</sup>

2100

6. Powierzchnia w m<sup>2</sup>

a) zabytkowa: 300 b) użytkowa: 300

20. Przynależność administracyjna

a) województwo Białostockie

b) powiat Mławiecki

c) gmina Kalinowska Kościelna

7. Materiał budowlany

przed zniszczeniem

po odbudowie

a) ściany

drewniane  
straloc.

-

b) sklepienia

-

-

c) stropy

drewniane  
belkowe

-

d) więzania dachu

jaskowe

-

e) krycie dachu

gont.

-

11. Ilość budynków

1

12. Ilość kondygnacji

1

13. Użytkowanie wnętrza według ilości:

a) izb. mieszkalnych

-

b) innych pomieszczeń

1+3

c) piwnic

-

14. Grunty należące do zabytku:

ha

a) ogrody stylowe

-

b) sady i grunty uprawne

14

c) lasy

4

d) wody

-

e) inne

cementarn

1

21. Stacja

Nazwa stacji

Odległość od stacji w km

a) kolejowa

Mouki

9

b) autobusowa

w/m

-

22. Właściciel i jego adres

parafialny sym. katol.

Kalinowska Kościelna

23. Użytkownik i jego adres

parafialny sym. katol.

Kalinowska Kościelna

24. Inwestor i jego adres

25. Rejestr zabytku Nr

rok..... miejsce przechowywania

26. Nazwa księgi hipotecznej

27. Nr hipoteczny

28. Akta

29. Fotografie

30. Inwentaryzacja pomiarowa

8. Wyposażenie architektoniczne

Główny drewniany profilowany,  
sygnaturka barokowa,  
włókno, okien

15. Przeznaczenie pierwotne budynku

kościół

16. Użytkowanie w latach ubiegłych

kościół

17. Użytkowanie obecne

kościół

18. Nadaje się do użycia na

kościół

9. Autorzy i data budowy i przebudowy

Zakończony w 1511 r.  
odbudowany do stanu  
dzisiejszego w 1776 r.

19. Data, rodzaj i stopień zniszczeń i odbudowy

Data	O P I S	Zniszczenia %	dbu- dowa %
VIII. 1939 r.	niszczony	—	—
XI. 1939 r.	— " —	—	—
XII. 1945 r.	— " —	—	—
IX. 1959 r.	stan ogólny dobry	8	—
VIII. 1963 r.	STAN DOBRY	—	—

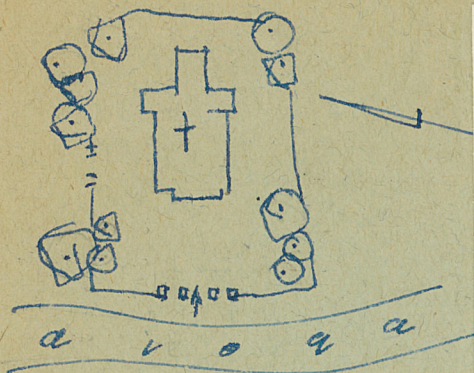
10. Udostępnienie

stałe dostępne

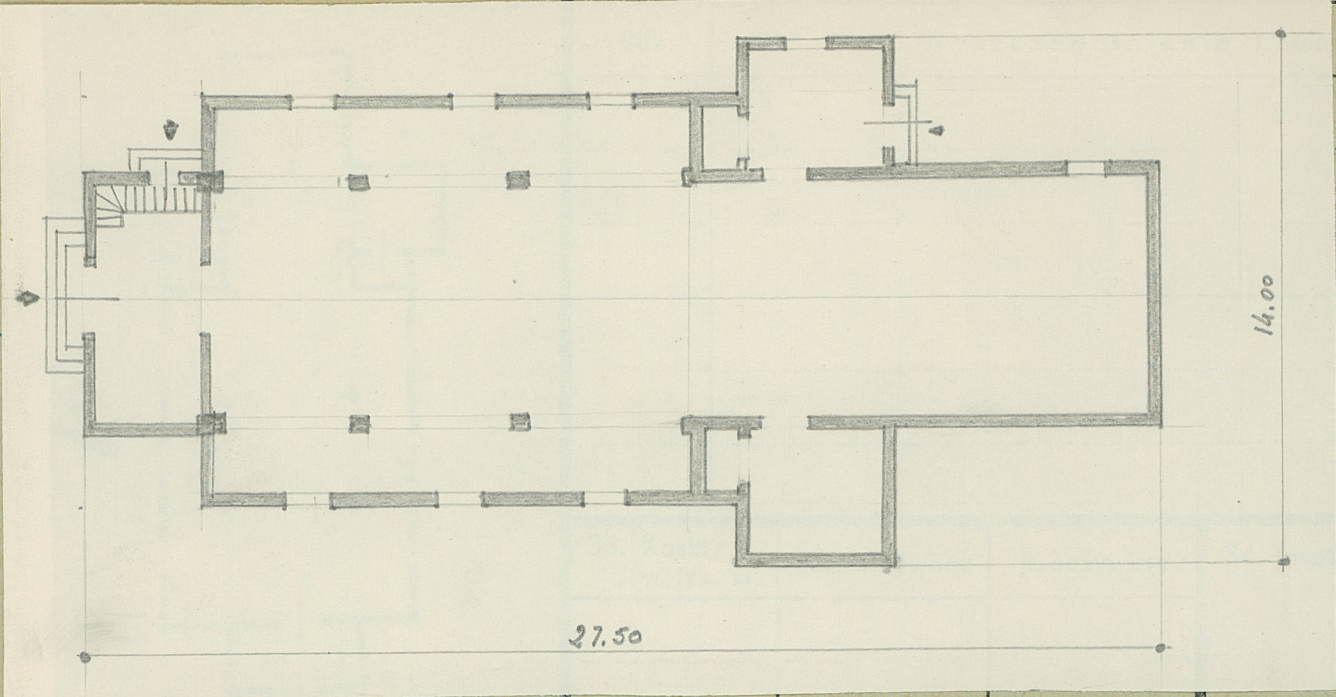


Z Y X W V U T S R P O N M L K J I H G F E D C B A Nr

31. Szkic sytuacyjny, plan schematyczny, uwagi opisowe, fotografia



32. Przebieg prac konserwatorskich



Koszt tys. zł

kcje

N  
h = 7,00

35. Uwagi różne

*foto*  
DONAT GERARD PUTKOWSKI



36. Wypełnił dnia **PAZ 1959**  
DONAT GERARD PUTKOWSKI

37. Sprawdził dnia  
*III 1963* *Ata...*