

Nr

IV

A

B

C

D

E

F

G

H

I

J

K

L

M

N

O

P

R

S

T

U

V

W

X

Y

Z

1. Obiekt zabytkowy

DOM STAROMIEJSKI

ul. 1 Maja 74 do 13

2. Miejscowość

SUPRAŚL

ULASPO

3. Wiek

XIX

4. Styl

bud. drewn.

5. Kubatura m³

642 560

6. Powierzchnia w m²

a) zabytkowa: 160 b) użytkowa:

20. Przynależność administracyjna

a) województwo

BIAŁYSTOK

b) powiat

BIAŁYSTOK

c) gmina

ulm.

7. Materiał budowlany

przed zniszczeniem

po odbudowie

11. Ilość budynków

1

14. Grunty należące do zabytku:

ha

12. Ilość kondygnacji

1

a) ogrody stylowe

13. Użytkowanie wnętrza według ilości:

b) sady i grunty uprawne

a) izb mieszkalnych

8

c) lasy

b) innych pomieszczeń

1

d) wody

c) piwnic

1

e) inne

21. Stacja

Nazwa stacji

Odległość od stacji w km

a) kolejowa

BIAŁYSTOK

16

b) autobusowa

SUPRAŚL

4/m.

22. Właściciel i jego adres

23. Użytkownik i jego adres

jak nyz.

24. Inwestor i jego adres

jak poz. 22.

8. Wyposażenie architektoniczne

nie wystep.

9. Autorzy i data budowy i przebudowy

1867m. Fundacja Lacherta

19. Data, rodzaj i stopień zniszczeń i odbudowy

Data

O P I S

Zniszczenia
g %odbudowa
g %

VIII. 1939 r.

XI. 1939 r.

XII. 1945 r.

1959

Zaniedbany

25. Rejestr zabytku Nr

rok..... miejsce przechowywania

26. Nazwa księgi hipotecznej

27. Nr hipoteczny

28. Akta

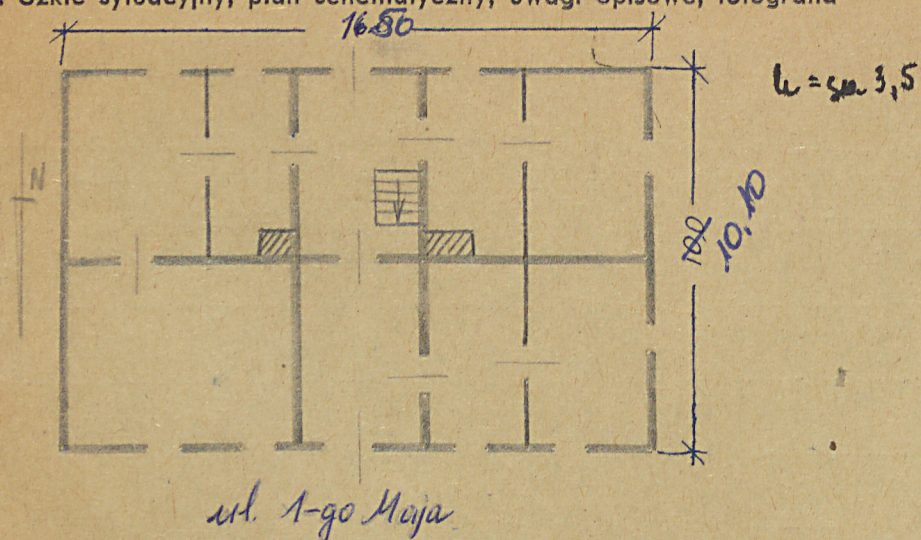
29. Fotografie

30. Inwentaryzacja pomiarowa

10. Udostępnienie

dost. stale

31. Szkic sytuacyjny, plan schematyczny, uwagi opisowe, fotografia



Opis. Supraśl. Dom statowiejski ul. 1 Maja 2a połowy XIX wieku. Kalenicy. Drewniany konstrukcji zrębowej, mieszalona. Rzut prostokąta z sienią na osi. Jednokondygnacyjny, podpiwniczony, dwutraktowy. Dach z naszłkami od ~~niebiesko~~ - ceramiczny.

32. Przebieg prac konserwatorskich

Rok	Wyszczególnienie prac	Koszt tys. zł

33. Koszty w tys. zł

Przewidywane

Rzeczywiste

34. Inspekcje

35. Uwagi różne

36. Wypełnił dnia 1X.1959

37. Sprawdził dnia