

Nr

IV

A

B

C

D

E

F

G

H

I

J

K

L

M

N

O

P

R

S

T

U

V

W

X

Y

Z

1. Obiekt zabytkowy

Kościół NAWIEDZENIA N.M.P.

2. Miejscowość

ROMANY

3. Wiek

XIX

4. Styl

neogotycki

5. Kubatura m³

4.850

6. Powierzchnia w m²

a) zabytkowa: 510 b) użytkowa: 510

7. Materiał budowlany

przed zniszczeniem

po odbudowie

a) ściany

KAMIEŃ

b) sklepienia

—

c) stropy

drewn.

d) więzania dachu

drewn.

e) krycie dachu

blache

11. Ilość budynków

1

12. Ilość kondygnacji

13. Użytkowanie wnętrza według ilości:

a) izb mieszkalnych

b) innych pomieszczeń

3

c) piwnic

1

14. Grunty należące do zabytku:

ha

a) ogrody stylowe

b) sady i grunty uprawne

c) lasy

d) wody

e) inne

0,75

8. Wyposażenie architektoniczne

15. Przeznaczenie pierwotne budynku

Kościół

16. Użytkowanie w latach ubiegłych

Zakł.

17. Użytkowanie obecne

" "

18. Nadaje się do użycia na

" "

9. Autorzy i data budowy i przebudowy

1859

19. Data, rodzaj i stopień zniszczeń i odbudowy

Data

O P I S

Zniszczenia
%dbudowa
%

VIII. 1939 r.

Nierniszczony

XI. 1939 r.

"

XII. 1945 r.

"

VII. 1963

stan dobry

20. Przynależność administracyjna

a) województwo

BIAŁOSTOCKIE

b) powiat

ŁOMIA

c) gmina

ROMANY

21. Stacja

Nazwa stacji

Odległość od stacji w km

a) kolejowa

ŁOMIA

30,0

b) autobusowa

PRZYTUŁY

6,0

22. Właściciel i jego adres

PARAFIA RZYMSKO-KAT.
w ROMANACH.

23. Użytkownik i jego adres

J.W.

24. Inwestor i jego adres

25. Rejestr zabytku Nr

91

rok 23.01.1981

miejsce przechowywania

26. Nazwa księgi hipotecznej

27. Nr hipoteczny

28. Akta

29. Fotografie

30. Inwentaryzacja pomiarowa

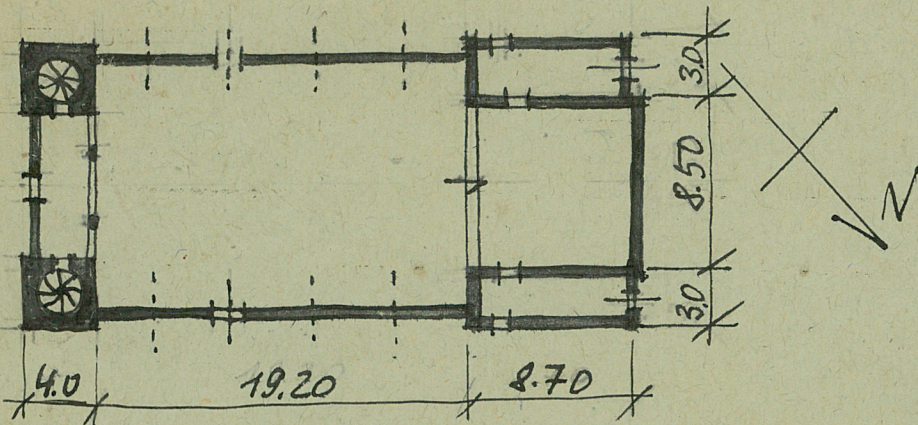
10. Udostępnienie

użytkowany

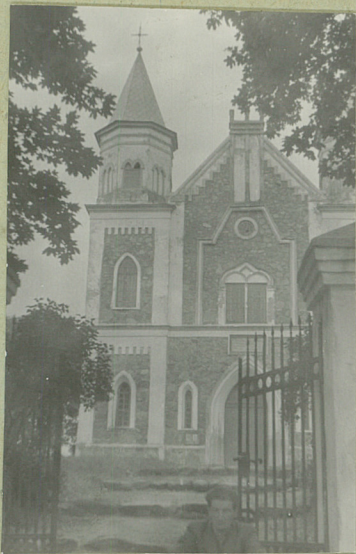
31. Szkic sytuacyjny, plan schematyczny, uwagi opisowe, fotografia

SKALA 1:400

h=9,50



osię okien we h=4.00



32. Przebieg prac konserwatorskich

Rok	Wyszczególnienie prac	Koszt tys. zł

33. Koszty
w tys. zł

Przewidywane

Rzeczywiste

34. Inspekcje

35. Uwagi różne

36. Wypełnił dnia 10. VIII. 59 r.

Elżbieta
F. ONIŚKO

37. Sprawdził dnia

2. X. 59 r.

VI.63 H. Kozłowski
I. G. Jeliński