

PODLASKIE

2535

1. Obiekt

22514

PLEBANIA

2. Czas powstania

1896

3. Miejscowość

KUCZYN

4. Adres

18-217 Kuczyn 62

nr hipoteczny

5. Przynależność administracyjna

województwo łomżyńskie

gmina Klukowo

pow. WYSOKIE MAZ.

6. Poprzednie nazwy miejscowości

7. Przynależność administracyjna przed 1.VI.1975

województwo białostockie

powiat Wysokie Mazowieckie

8. Właściciel i jego adres:

Parafia rzym.-kat.
w Kuczynie

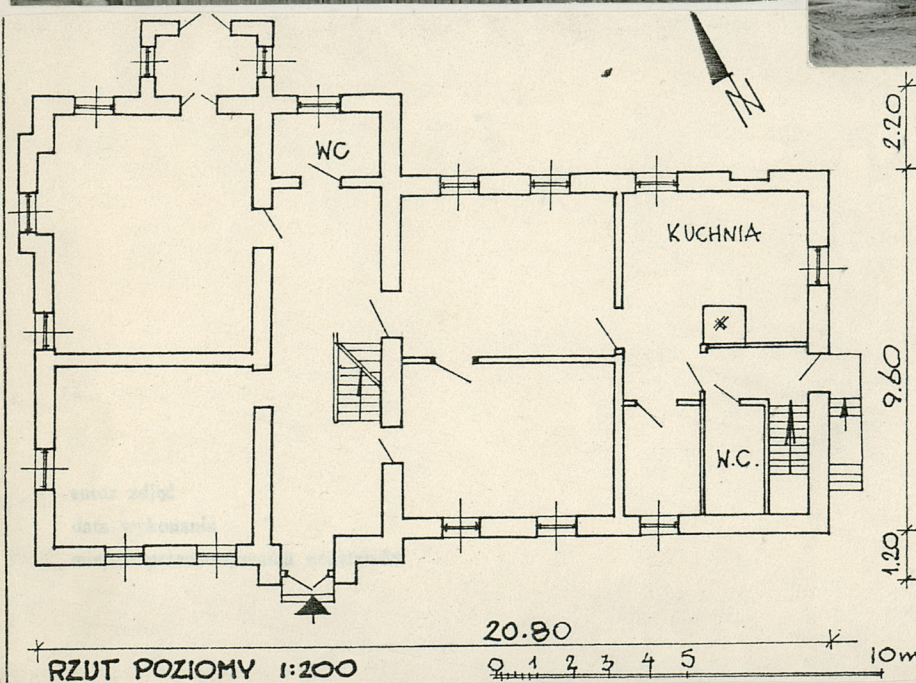
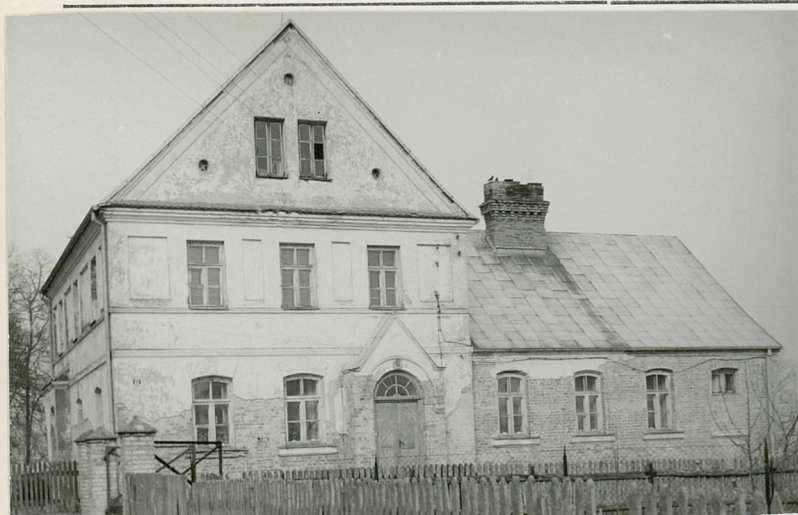
9. Użytkownik i jego adres:

J.W.

10. Rejestr zabytków

Nr. 280

data 23.03.1957



Zbudowana w 1896 r. a więc wkrótce po ukończeniu budowy kościoła /1893/ z inicjatywy ks. K. Markowskiego. W l. 20-XX w. - dobudowa przedsionka od pn. Wystrój z użyciem form historyzujących.

Sytuacja - położona w pn. części wsi, na pd. - od kościoła w odległości około 30 m. Frontem zwrócona na pd. Od strony wschodniej zabudowania gospodarcze.

Materiał i technika murowana z cegły, tynkowana, podpiwniczona. Fundamenty z cegły i granitu łamanego. Stropy nad piętrem i poddaszem drewniane, tynkowane, płaskie. Sklepienie piwnic ceglane odcinkowe i kolebkowe. Więźba drewniana krokwiowa z jętami i stolcami. Krokwie oparte na murłacie. Dachy kryte blachą ocynkowaną. Podłogi białe, w korytarzach terrakota, w piwnicy posadzka cementowa. Schody zewnętrzne granitowe, wewnętrzne na piętro drewniane jednobiegowe obudowane z balustradą deskową wycinaną, do piwnicy schody ceglane. Okna parteru w otworach zamkniętych odcinkiem łuku, na piętrze prostokątne, drewniane, podwójne, trójdzielne. Drzwi główne od pd dwuskrzydłowe, klepkowe z półkolistym nadświetlem, szalowane ukośnie w jodełkę. Drzwi w elewacji tylnej i wewnętrzne płycinowe jedno lub dwuskrzydłowe, w części pomieszczeń współczesne ramowe obite pilśnią.

Rzut - obiekt na planie zbliżonym do litery T. Część piętrowa (zachodnia) szersza, wysunięta ryzalitowo w stosunku do cz. parterowej (wsch.). Układ wnętrz w obu fragmentach dwutraktowy. Na piętrze trzy prostokątne pomieszczenia dostępne z korytarza. W ryzalicie od pn prostokątny przedsionek.

Bryła złożona z parterowej cz. wschodniej i dominującej piętrowej od zachodu. Obie części ze stromymi dachami dwuspadowymi. Od str. pn. przedsionek za tarasem, w ścianie zachodniej wykusz z daszkiem jednospadowym.

Elewacje - z cokołem w przyziemiu w którym małe okna do piwnicy, wyżej rząd regularnie rozmieszczonych okien ujętych od dołu gzymsami, zwieńczonych profilowanymi w tynku odcinkowymi nadpróżniami. Ponad oknami w części parterowej gzyms podokapowy, w części piętrowej pasy gzymsu kordonowego pomiędzy którymi gładki pas ścianny. Okna piętra prostokątne, pomiędzy nimi prostokątne płyciny różnej szerokości, od strony pn. wejście na taras. Gzyms piętra profilowany, mocno wyładowany. Od str. pn. i pd. trójkątne obramione szczyty z parami okien i trzema okrągłymi otworami w narożach.

14. Kubatura	15. Powierzchnia użytkowa 275 m2	16. Przeznaczenie pierwotne plebania	17. Użytkowanie obecne plebania
18. Prace budowlane i konserwatorskie, ich przebieg i dokumentacja		19. Stan zachowania (fundamenty, ściany zewnętrzne, ściany wewnętrzne, sklepienia, stropy, konstrukcje dachowe, pokrycie dachu, wyposażenie i instalacje) <p>Stan zachowania bardzo zły.</p> <p>Fundamenty i ściany mocno zawilgocone i zagrzybione, odpadające tynki zewnętrzne i wewnętrzne.</p>	
20. Najpilniejsze postulaty konserwatorskie		<p>Osuszenie fundamentów i ścian, założenie izolacji, uzupełnienie tynków</p>	

21. Akta archiwalne (rodzaj akt, numer i miejsce przechowywania)

22. Bibliografia

23. Źródła ikonograficzne i fotografie (rodzaj, miejsce przechowywania sygnatury)

Negatywy w BB i DZ w Łomży

24. Uwagi różne

25. Wypełnił

Tekst i rys. W.Boruch,
X.86
Fot. P.Maliszewski,
V.86

26. Sprawdził

27. Załączniki: wkładka nr 1

1. Miejscowość

KUCZYN

2. Obiekt (nazwa jak w karcie)

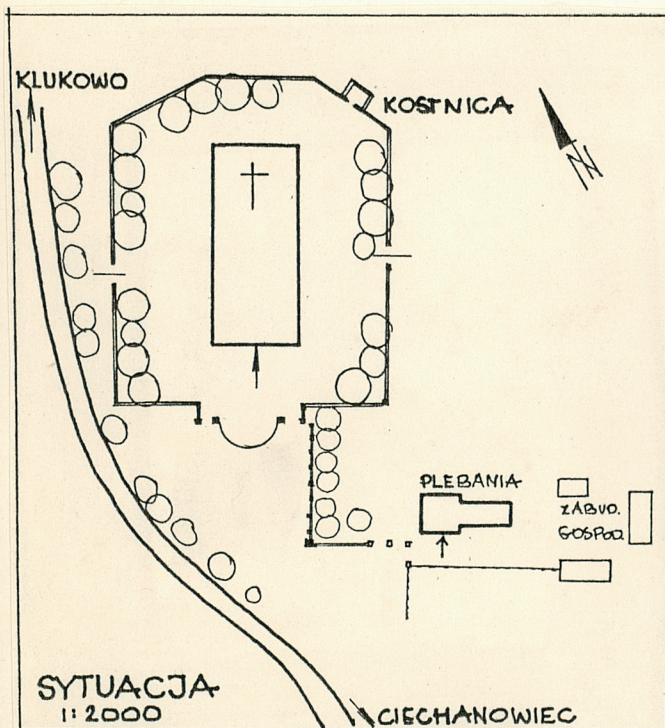
PLEBANIA

3. Zawartość wkładki (nazwa obiektu lub materiału uzupełniającego)

c.d.pkt.13 O P I S , sytuacja. 2 fót.

Wnętrze - układ niesymetryczny, przebudowane. W części piętrowej długi korytarz z klatką schodową, z niego przejścia do pomieszczeń od zachodu. W części parterowej jadalnia, kancelaria, kuchnia i sanitariaty. W narożu pd.-wsch. tej części schody do piwnicy. Na piętrze 3 pomieszczenia dostępne z korytarza.

Instalacje - ogrzewcza (piecowe), elektryczna, wod.-kan.



widok od str. zach.



widok od str. pd.

Wkładkę założył: W. Boruch, X.86

(Imię i nazwisko, data)

Miejsce przechowywania negatywów: BBiDZ w Łomży

Intrograf Lublin, Z-d 1, zam. 614 82 3000

PP PKZ O/Lublin

WKŁADKA DO KARTY EWIDENCYJNEJ ZABYTKU ARCHITEKTURY I BUDOWNICTWA

NR

1. Miejscowość	2. Obiekt (nazwa jak w karcie)	3. Zawartość wkładki (nazwa obiektu lub materiału uzupełniającego)
----------------	--------------------------------	--

Wkładkę założył:
(imię i nazwisko, data)

Miejsce przechowywania negatywów: