

PODLASKIE

2/88

1. Obiekt

269/2

Obora /chlew/

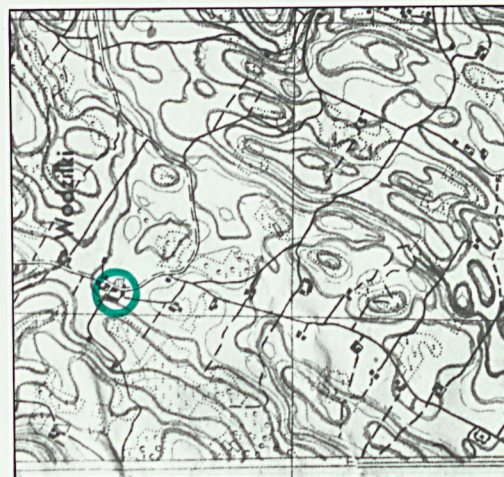
2. Czas powstania

1929 rok

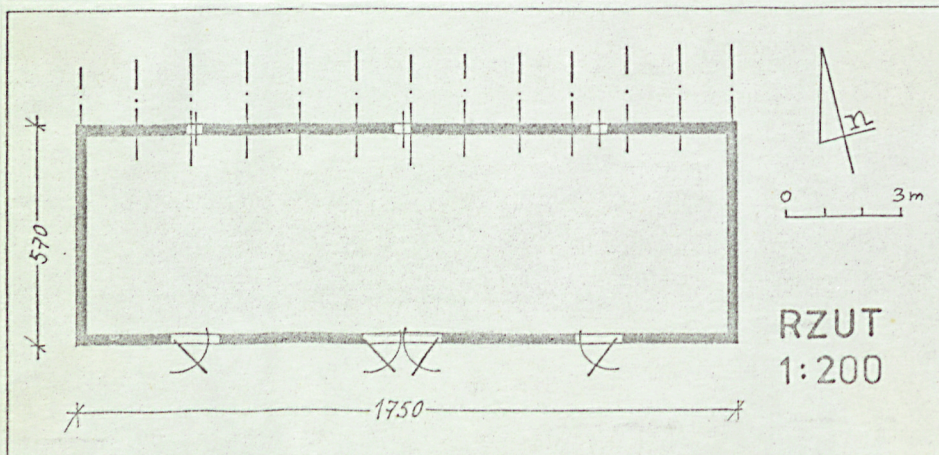
3. Miejscowość

Wodzikki

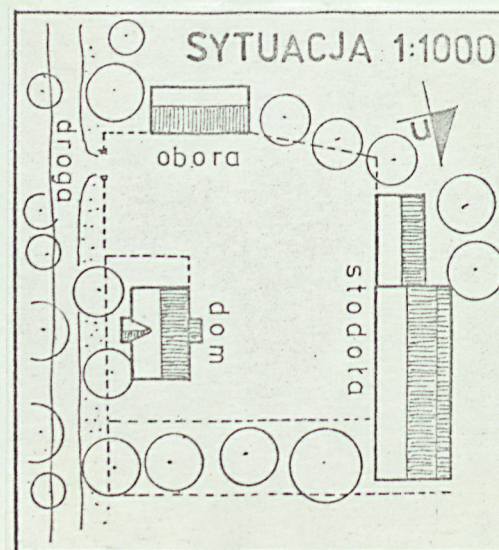
11. Zdjęcia, plan sytuacyjny, rzuty



1:25000



RZUT  
1:200



4. Adres

nr 7  
nr hipoteczny .....

5. Przynależność administracyjna

województwo suwalskie

gmina Jeleniewo

pow. SUWALKI

6. Poprzednie nazwy miejscowości

bez zmian

7. Przynależność administracyjna  
przed 1.VI.1975

województwo białostockie

powiat suwalski

8. Właściciel i jego adres



9. Użytkownik i jego adres

J.W.

10. Rejestr zabytków

Nr..... data.....

autor zdjęć Jadwiga E. Ługowska, sierp.78r.  
data wykonania  
miejsce przechowywania negatywów



12. Autorzy, historia obiektu, określenia stylu.

Autor wybudowanego w 1929 roku obiektu  
nieznany. v

13. Opis (sytuacja, materiał i konstrukcja, rzut, bryła, elewacje, dach, wnętrze wyposażenie, instalacje)

Budynek jest jednym z elementów zagrody o kształcie prostokąta i składającej się z budynku mieszkalnego stodoły i obory. Zagroda usytuowana jest we wsi, przy drodze.

Sciany obory wykonane z pustaków postawione są na fundamencie z kamieni granitowych, łączonych zaprawą.

Półkolistę naproża drzwiowe wykonane są z cegieł.

Otwory okienne /wykonane przypuszczalnie w okresie późniejszym/ obramowane są metalowymi ramkami. Drzwi sponowe, wzmacniane ukośnie przybitą listwą. Zawiasy i zamknięcia roboty kowalskiej.

Konstrukcja więźby dachowej krokwiowa. Krokwie oparte na murłacie. Dach dwuspadowy, kryty płytami eternitowymi, falistymi. Pod okapem dachu, od strony podwórza dwa wejścia na strych.

Budynek posiada instalację elektryczną i piorunochron.



14. Kubatura	15. Powierzchnia użytkowa	16. Przeznaczenie pierwotne	17. Użytkowanie obecne
349,12 m <sup>3</sup>	88,4 m <sup>2</sup>	obora	obora
18. Prace budowlane i konserwatorskie, ich przebieg i dokumentacja		19. Stan zachowania (fundamenty, ściany zewnętrzne, ściany wewnętrzne, sklepienia, stropy, konstrukcje dachowe, pokrycie dachu, wyposażenie i instalacje)	
1967r. pokrycie dachu płytami eternitowymi.		Stan zachowania budynku bardzo dobry.	
20. Najpilniejsze postulaty konserwatorskie			



21. Akta archiwalne (rodzaj akt, numer i miejsce przechowywania)

22. Bibliografia

23. Źródła ikonograficzne i fotografie (rodzaj, miejsce przechowywania, sygnatury)

24. Uwagi różne

25. Wypełnił 20.08.78 r.  
Jadwiga E. Ługowska

26. Sprawdził