

PODLASKIE

2387

1. Obiekt

269/1

Dom mieszkalny / chałupa /

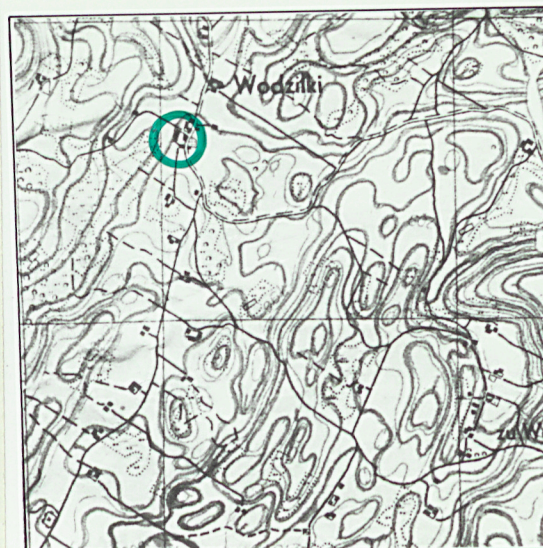
2. Czas powstania

1933 r.

3. Miejscowość

Wodziłki

11. Zdjęcia, plan sytuacyjny, rzuty



1:25000

4. Adres

nr hipoteczny nr 7

5. Przynależność administracyjna

województwo suwalskie

gmina Jeleniewo

pow. SUWAŁKI

6. Poprzednie nazwy miejscowości

bez zmian

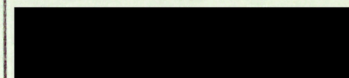
7. Przynależność administracyjna

przed 1.VI.1975

województwo białostockie

powiat suwalski

8. Właściciel i jego adres

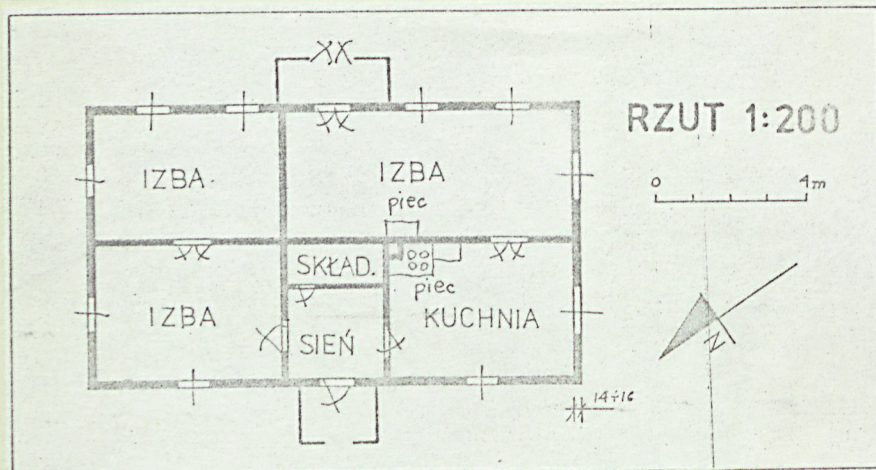


9. Użytkownik i jego adres

J.W.

10. Rejestr zabytków

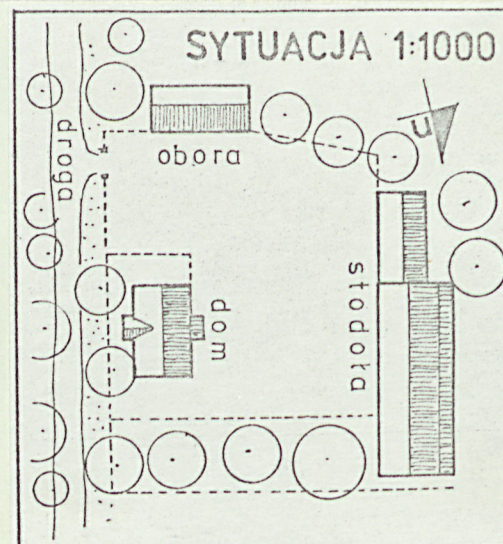
Nr data



autor zdjęć Jadwiga E. Ługowska, sierp. 78r.

data wykonania

miejsce przechowywania negatywów



12. Autorzy, historia obiektu, określenia stylu.

Autor budynku nieznany.

Dom wybudowany został w 1933 roku.

Poza zmianą pokrycia dachowego ze słomianego na blachę, budynek pozostał w stanie niezmienionym do chwili obecnej.

Ganek od strony podwórka przypuszczalnie dobudowany później-odbiega charakterem od reszty budynku.

13. Opis (sytuacja, materiał i konstrukcja, rzut, bryła, elewacje, dach, wnętrze wyposażenie, instalacje)

Budynek stanowi jeden z elementów zagrody w kształcie prostokąta i składającej się z domu mieszkalnego, stodoły i obory. Zagroda położona jest we wsi. Dom jest budynkiem osiowym, dwutraktowym wybudowanym na podmurówce z kamieni granitowych łączonych zaprawą wapienną. Ściany o konstrukcji sumikowo-łatkowej, węgły łączone na jaskółczy ogon. Okna ościeżnicowe, dubeltowe umieszczone w łatkach, z dekoracyjnymi futrynamy. Węgły obijane deskami, na nich ozdobne romby. Konstrukcja więźby dachowej krokwiowa z jętkami. Krokwie oparte na płatwi wysuniętej nieco poza lico ściany. Od strony drogi na osi budynku znajduje się ganek. Również od str. podwórza występuje ganek pełniący rolę sieni. Drzwi zewnętrzne szalowane profilowanymi deseczkami. Wnętrza malowane na kolory różne. Wszystkie pomieszczenia posiadają podsufitki malowane na biało.

Dach dwuspadowy odzach. kryty płytami eternitowymi falistymi, a od wsch. blachą.

14. Kubatura	15. Powierzchnia użytkowa	16. Przeznaczenie pierwotne	17. Użytkowanie obecne
216,59 m ³	84,255 m ²	Dom mieszkalny	Dom mieszkalny
18. Prace budowlane i konserwatorskie, ich przebieg i dokumentacja		19. Stan zachowania (fundamenty, ściany zewnętrzne, ściany wewnętrzne, sklepienia, stropy, konstrukcje dachowe, pokrycie dachu, wyposażenie i instalacje) <p>Stan zachowania budynku b.dobry, za wyjątkiem ganku od strony ulicy ,gdzie brakuje szyb. Drzwi wyjściowe z domu na ganek pozabijane deskami. Wdwu narożach brakuje ozdobnego deskowania. Budynek od ok. 10 lat posiada instalację elektryczną, poza tym zabezpieczony jest piorunochronem.</p>	
20. Najpilniejsze postulaty konserwatorskie			

21. Akta archiwalne (rodzaj akt, numer i miejsce przechowywania)

22. Bibliografia

23. Źródła ikonograficzne i fotografie (rodzaj, miejsce przechowywania, sygnatury)

24. Uwagi różne

25. Wypełnił dn. 12.08.1978 r. 26. Sprawdził
Jadwiga Ewa Ługowska

1. Miejscowość Wodзилki 7	2. Obiekt /nazwa jak w karcie/ Dom mieszkalny	3. Zawartość wkładki /nazwa obiektu lub materiału uzupełniającego/ fotografie, wyk. JE. Ługowska, sierp. 78r.
------------------------------	--	--



Widok od str. drogi.



Okno w ścianie płn.



Fragment ściany pld.

Wkładkę założył: ... Jadwiga E. Ługowska, 12.08.78r.
/imię, nazwisko, data/

Miejsce przechowywania negatywów:
354/12