

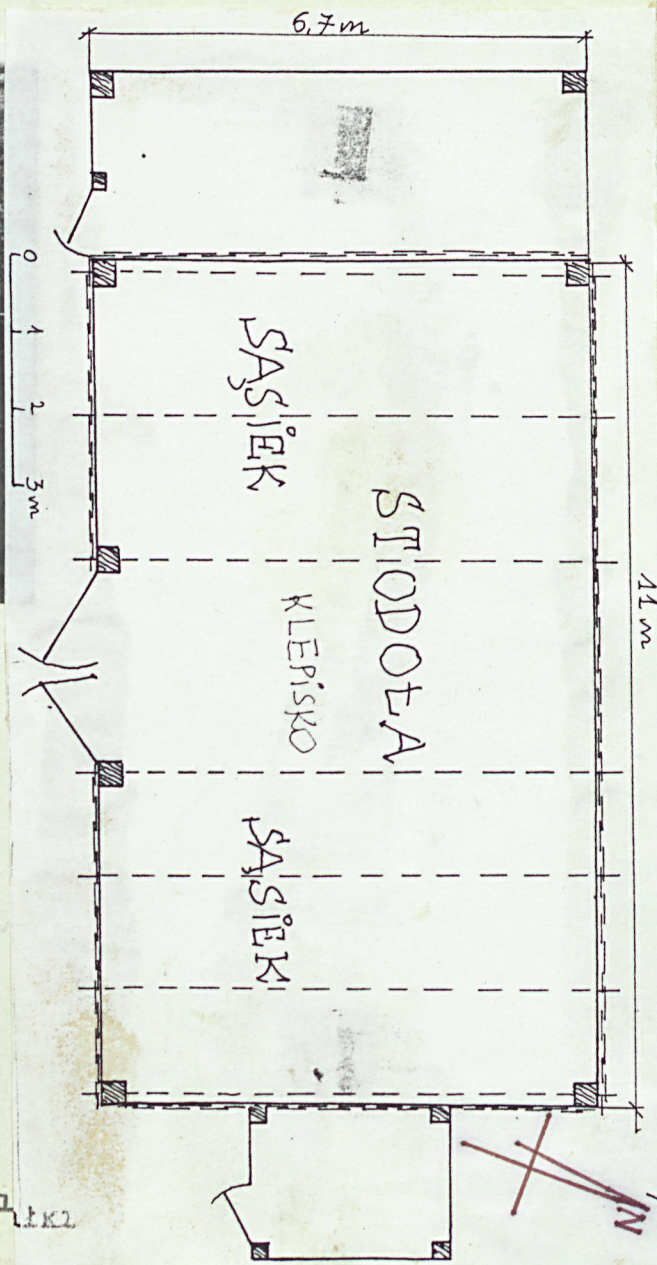
386

Stodoła

1950r.

WODZIŁKI

A black and white photograph of a large, old wooden barn with a thick thatched roof. The barn has a large double door with a cross-brace design. To the left, a wooden cart or wheelbarrow is visible. The foreground shows a dirt area with some small plants and a small white object, possibly a chicken.



NR5

nr hipoteczny

województwo suwalskie

gmina JELENIEWO

pow. SUWAKU

bez zmian

7. Przynależność administracyjna
przed 1.VI.1975

województwo **białostockie**

powiat Suwałki

2. Właściwości i ich ocena

J. W.

Nr

data

do szosy Szurpity-Szurupka ← droga polna → Udziejek - Topurowo

T. Korowaj

sierpien

Muzeum Okręgowe Suwałki

12. Autorzy, historia obiektu, określenia stylu.

Stodoła, podobnie jak budynek mieszkalny zbudowana została w 1950r. Budował ją nieżyjący już mąż właścicielki z pomocą majstra Pałęgi/inr. nie pamięta z jakiej wsi pochodził majster/. Po drugiej wojnie, w l. 60-tych dobudowano z obu stron szczytu przybudówki, w których trzyma się drobne narzędzia gospodarcze.

13. Opis (sytuacja, materiał i konstrukcja, rzut, bryła, elewacje, dach, wnętrze wyposażenie, instalacje)

Budynek stanowi jeden z elementów zagrody położonej w kolonialnej zabudowie wsi. Zagroda o kształcie kwadratu składa się z chłupy, stodoły, obory oraz murowanej szopy. Stodoła zbudowana jest z drewna sosnowego. Dach dwuspadowy kryty słomą, wsparty jest na 7 belkach stropowych. Wjazd do stodoły na klepisko mniej więcej na środku frontowej części, od strony podworza. Po obu stronach klepiska - sąleki. Konstrukcja dachu, krokwiowa.

14. Kubatura 294,8m ³	15. Powierzchnia użytkowa 73,7m ²	16. Przeznaczenie pierwotne skład zboża, słomy, narzędzi rolniczych	17. Użytkowanie obecne jak obok
18. Prace budowlane i konserwatorskie, ich przebieg i dokumentacja	19. Stan zachowania (fundamenty, ściany zewnętrzne, ściany wewnętrzne, sklepienia, stropy, konstrukcje dachowe, pokrycie dachu, wyposażenie i instalacje) Stan zachowania w miarę dobry. Podwaliny lekko przegniłe. Dobry stan ścian i więzby dachowej. Poszycie dachu słomą - stare lecz jeszcze szczelne.		
20. Najpilniejsze postulaty konserwatorskie			

21. Akta archiwalne (rodzaj akt, numer i miejsce przechowywania)

22. Bibliografia

23. Źródła ikonograficzne i fotografie (rodzaj, miejsce przechowywania, sygnatury)

24. Uwagi różne

25. Wypełnił

TADEUSZ KOROWAJ

sierpień 1978r.

26. Sprawdził

Załączniki: wkładka nr...⁶.....

1. Miejscowość
WODZIŁKI NR 5

2. Obiekt /nazwa jak w karcie/
STODOŁA

3. Zawartość wkładki /nazwa obiektu lub materiału uzupełniającego/
Zdjęcie stodoły.



Wkładkę założył: Tadeusz Korowaj - sierpień 1978
/imię, nazwisko, data/

Miejsce przechowywania negatywów: Muzeum Okręgowe Suwałki
33412