

PODLASKIE

4596

1. Obiekt 579/11

KOŚCIÓŁ PAR. W.P. NM PANNY I ŚW. WOJCIECHA

2. Czas powstania

1834-1840

3. Miejscowość

PORYTE
SZLACHECKIE

4. Adres

Poryte Szlacheckie

nr hipoteczny

5. Przynależność administracyjna

województwo łomżyńskie

gmina Stawiski

6. Poprzednie nazwy miejscowości

pow. kolno

7. Przynależność administracyjna przed 1.VI.1975

województwo białostockie

powiat Kolno

8. Właściciel i jego adres:

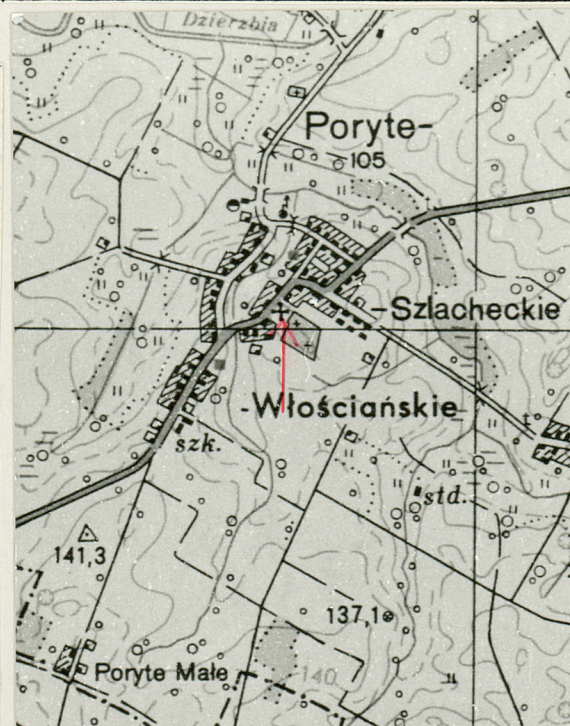
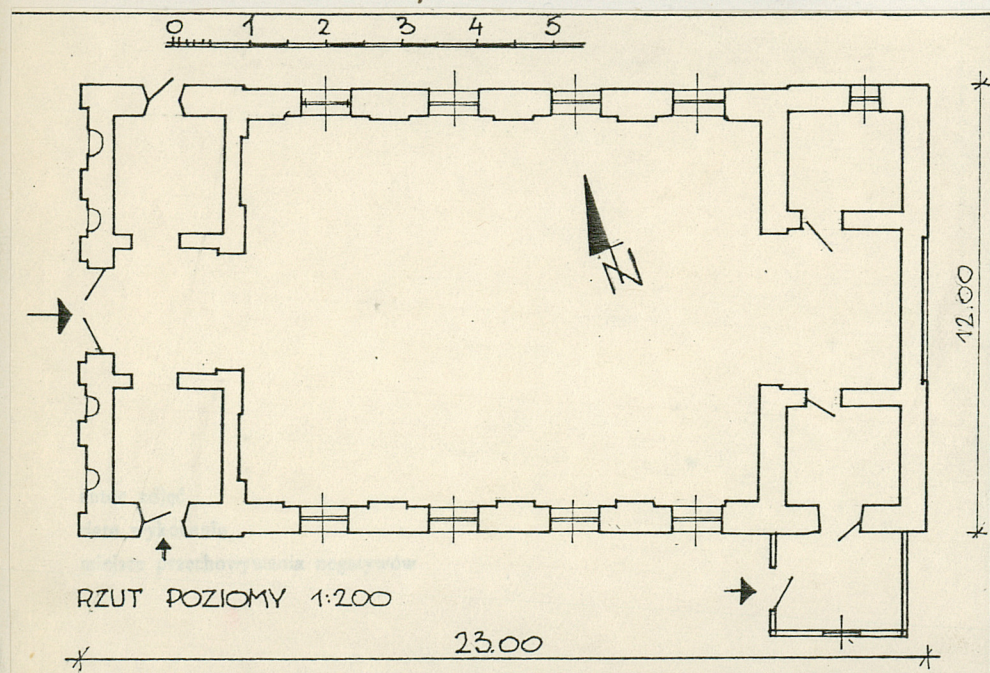
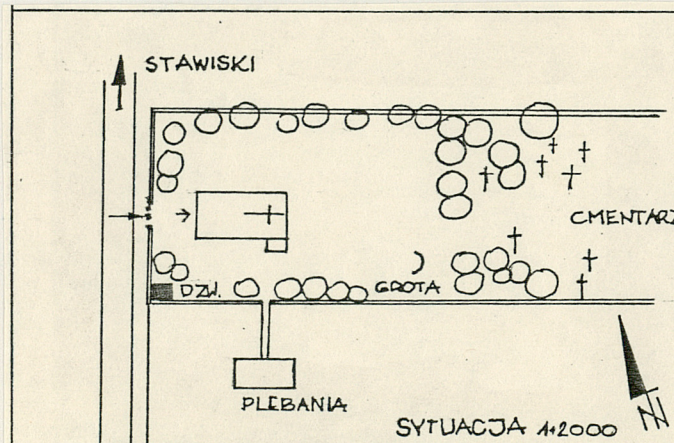
Parafia rzym.-kat.
18-521 Poryte Szlacheckie

9. Użytkownik i jego adres:

j.w.

10. Rejestr zabytków

Nr 53 data 28.04.1980



Parafia założona w 1386 . przy drewnianym kościele.

W 1814 r. kolejny kościół drewniany zbudowany z poprzedniego kościoła p.w. św.

Wojciecha.

Obecnie istniejący wzniesiony w 1840 r. koszt dziedzica wsi Franciszka Kisielnickiego. Częściowo przebudowany po 1945 r.

Neoklasycystyczny.

Sytuacja - położony w centralnej części wsi przy głównej drodze, po jej wschodniej stronie. Teren płaski znacznie podniesiony w stosunku do poziomu ulicy. Orientowany, otoczony murem i rzędem kilkudziesięcioletnich drzew liściastych.

Materiał i technika - murowany z cegły i kamienia polnego, w 2/3 tynkowany /m.in. fasada, prezbiterium, cz.elewacji bocznych/. Strop płaski na belkach drewnianych, tynkowany. więźba drewniana krokwiowo-stolcowa. Dachy kryte blachą ocynkowaną. Podłogi białe, schody na chór drewniane, jednobiegowe. Schody zewnętrzne betonowe. Okna w otworach rozgligionych, zamkniętych półkoliście, w fasadzie i w bocznych śc. prezbiterium prostokątne. Ramy w oknach drewniane, czteroskrzydłowe, wielokwaterowe. Drzwi w głównym wejściu drewniane, dwuskrzydłowe, płycinowe. Drzwi w elew. pd. jednoskrzydłowe, szalowane w układzie rambowym nabijane ćwiekami. Do zakrystii jednoskrzydłowe, płycinowe. Boazeria na ścianach wnętrza współczesna do wysokości 1.20.

Rzut - na planie prostokąta, jednonawowy z wydzielonym prezbiterium zamkniętym prostą ścianą. Z boków prezbiterium zakrystia na planach kwadratów, przy pd. zewnętrzny, drewniany wiatrołap. Obok kruchty składzik i klatka schodowa na chór.

Bryła - prosta, zwarta, jednokondygnacyjowa z dachem dwuspadowym. Wiatrołap od pd. sięga do połowy wysokości ścian korpusu, nakryty daszkiem pulpitu.

Elewacje - zachodnia - z klasycystycznym frontonem w części środkowej złożonym z czterech pilastrów dźwigających belkowanie, wyżej trójkątny szczyt w profilowanym obramieniu. Fasada ujęta w narożach boniowaniem przechodzącym na długości kilku metrów na boczne elewacje. Na osi fasady szerokie, prostokątne wejście, powyżej półkoliste okno w profilowanym obramieniu. W polach fasady pomiędzy pilastrami i boniowaniem wnęki konchowe. Cała fasada zwieńczona schodkowym szczytem.

Elewacje boczne z rzędem półkoliście zamkniętych okien, zwieńczone profilowanym, mocno uwydatnionym gzymsem. W elewacji wschodniej dwa półkołem zamknięte okna w dolnej partii ścian, wyżej gzyms i trójkątny szczyt z półkolistym oknem na osi.

14. Kubatura	15. Powierzchnia użytkowa	16. Przeznaczenie pierwotne	17. Użytkowanie obecne
ok. 2000 m3	242 m2	sakralne	sakralne
18. Prace budowlane i konserwatorskie, ich przebieg i dokumentacja		19. Stan zachowania (fundamenty, ściany zewnętrzne, ściany wewnętrzne, sklepienia, stropy, konstrukcje dachowe, pokrycie dachu, wyposażenie i instalacje)	
<p>W k. l. 50-tych wymieniono konstrukcję dachu nad kościołem oraz pokrycie z dachówki ceramicznej na blachę ocynkowaną.</p> <p>W okresach późniejszych wielokrotne odnawianie wnętrza m.in. na początku lat 50-tych boazeria ścienna.</p>		<p>Stan zachowania bardzo dobry, widoczne jedynie drobne ubytki tynków zewnętrznych w ścianie prezbiterialnej.</p>	
20. Najpilniejsze postulaty konserwatorskie			

21. Akta archiwalne (rodzaj akt, numer i miejsce przechowywania)

22. Bibliografia

Schematyzm Jubileuszowy Diecezji Łomżyńskiej
1925-1975, oprac. ks. W.Jemielity. Łomża 1975,
s. 122

23. Źródła ikonograficzne i fotografie (rodzaj, miejsce przechowywania sygnatury)

Negatywy w BB i DZ w Łomży

24. Uwagi różne

25. Wypełnił

Tekst i rys. W.Boruch,
X.86
Fot.P.Maliszewski,V.86

26. Sprawdził

27.Załączniki:wkładka nr 1

1. Miejscowość

PORYTE SZLACHECKIE

2. Obiekt (nazwa jak w karcie)

KOŚCIÓŁ PAR.P.W. NP MARII

3. Zawartość wkładki (nazwa obiektu lub materiału uzupełniającego)

c.d.pkt.13. OPIS ,8 fot.



Widok od str. pn.-zach.

Wnętrze - typu halowego, prezbiterium podniesione o jeden stopień, w płaszczyznach ścian półkoliste arkady z otworami okiennymi na osi.
Chór murowany usytuowany ponad kruchtą i dwoma pomieszczeniami z boku, na całą szerokość wnętrza kościoła. W nawie i prezbiterium polichromia naśladowująca architekturę.

Wyposażenie - ołtarz główny, dwa boczne i ambona - neorenesansowe, I poł. XIX w., prospekt organowy klasycyzujący.

Instalacje - elektryczna, nagłośnieniowa, odgromowa, ogrzewcza.



elewacja od str. pn.



główne wejście na osi fasady

Wkładkę założył: W. Boruch, X.86
(imie, nazwisko, data)

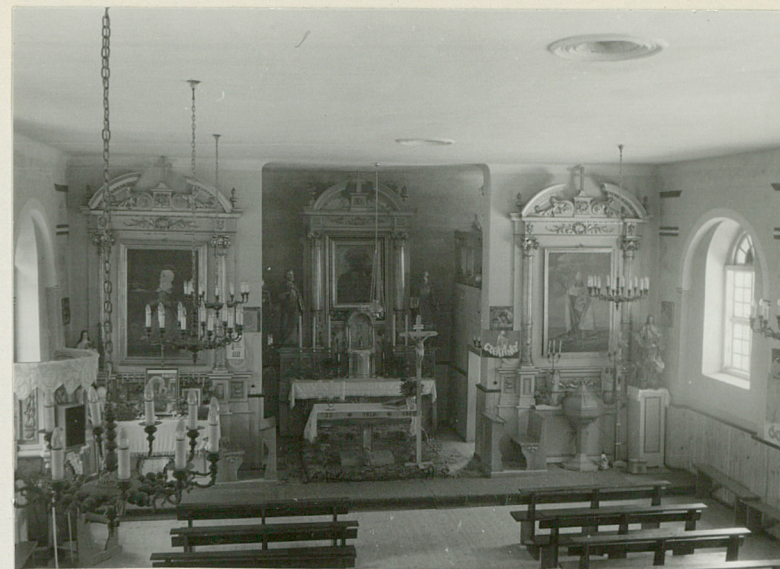
Miejsce przechowywania negatywów: BBiDZ w Łomży



widok od str. wsch.



fasada kościoła



widok z chóru na prezbiteirum



wnętrze, ściana pd.



widok na chór muzyczny