

PODLASKIE

2704

1. Obiekt

STODOŁA

2. Czas powstania

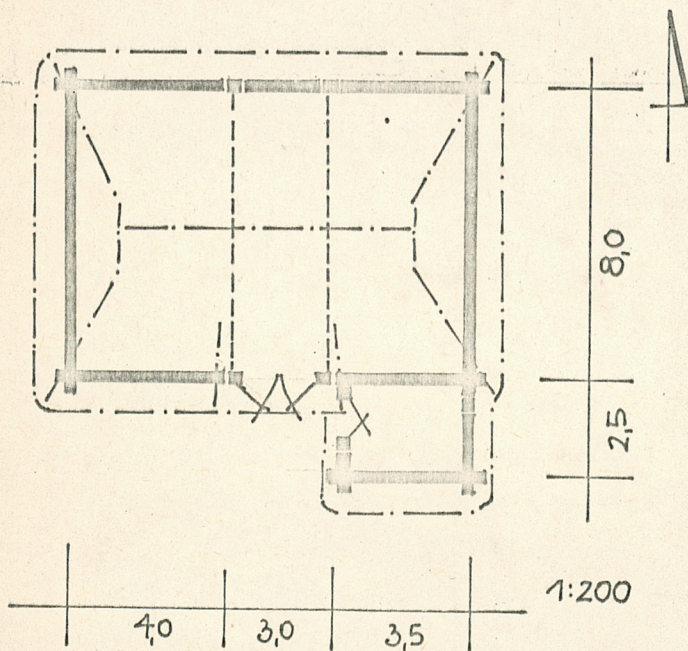
XIX w.

3. Miejscowość

KRUSZYNIAŃ

11. Zdjęcia, plan sytuacyjny, rzuty

Kruszyniany k/cmentarza prawosławnego, k/119



4. Adres

Kruszyniany - obok cmentarza
nr hipoteczny prawosławnego ..

5. Przynależność administracyjna

województwo białostockie

gmina Krynki

pow. Soubotua

6. Poprzednie nazwy miejscowości

-

7. Przynależność administracyjna
przed 1.VI.1975

województwo białostockie

powiat Sokółka

8. Właściciel i jego adres



9. Użytkownik i jego adres

J.W.

10. Rejestr zabytków

Nr data

autor zdjęć fot. J. Gajdziński, IX 1979
data wykonania neg. PP PKZ
miejsce przechowywania negatywów

Stodoła została wzniesiona w XIX-tym wieku. Dokładna data budowy nie-ustalona. Fundatorem był prawdopodobnie [REDAKTOWANE] zaś budowniczym Konstanty Makel.

Obiekt remontowany na bieżąco, zachowany bez większych zmian od czasu budowy.

Stodoła o ogólnym charakterze oraz rozwiązaniach techniczno-ciesielskich charakterystycznych dla tradycyjnego budownictwa regionalnego typu gospodarczego, spotykanego jeszcze na badanym terenie.

Drewniana, konstrukcji zrębowej i sumikowo-łątkowej, kryta czterospadowym dachem z przyczółkami.

na północ od szosy, Stodoła luźno stojąca, w pobliżu cmentarza prawosławnego, na południe od niego, blisko wiejskiej drogi, po jej północnej stronie, usytuowana kalenicowo, zwrócona frontem na południe.

Drewniana, konstrukcji niejednorodnej, zrębowej i sumikowo-łątkowej, kryta czterospadowym dachem z przyczółkami.

Wzniesiona na peckach kamiennych, ściany z połówek spłazowanych belek, w zwęgłowaniach związanych na jaskółczy ogon. Pozostawione są krótkie ostatki. Ściana północna przedłużana sumikowo-łątkowo. Od frontu /pół/ dobudowany jest aneks konstrukcji sumikowo-łątkowej i w narożnikach południowych związany na jaskółczy ogon. Aneks kryty pulpitowym dachem.

Stodoła szerokofrontowa, wzniesiona na planie prostokąta, jednotraktowa, trójwnętrzna, z 1-nym aneksem. Na osi usytuowane jest boisko, po bokach sąsieki.

Dach konstrukcji krokwiowo-jętkowej, krokwie spoczywają bezpośrednio na oczepie. Nad wjazdem nieco uniesiona połać dachu. Dach czterospadowy, kryty słomą, przyczółki szalowane deskami kładzionymi na styk w układzie pionowym, z wiatrownicami, które przecinają się w kalenicy tworząc "śparogi". Pokrycie dachu przymocowane dodatkowo żerdkami położonymi równolegle do kalenicy.

W stodole klepisko, pomieszczenia otwarte ku górze. Wrota dwuskrzydłowe, deskowe, osadzone na zawiasach pasowych. Do aneksu drzwi deskowe z nadprożem kołkowanym. W elewacji północnej znajduje się małe okienko szczeblinowe.

14. Kubatura	15. Powierzchnia użytkowa	16. Przeznaczenie pierwotne	17. Użytkowanie obecne
380 m ³	90 m ²	gospodarcze	gospodarcze
18. Prace budowlane i konserwatorskie, ich przebieg i dokumentacja		19. Stan zachowania (fundamenty, ściany zewnętrzne, ściany wewnętrzne, sklepienia, stropy, konstrukcje dachowe, pokrycie dachu, wyposażenie i instalacje)	
		<p>Stodoła zachowany w złym stanie, szczególnie zniszczony jest aneks południowy. Zużycie techniczne elementów konstrukcyjnych ścian i więźby dachu szacuje się na około 40 %, zużycie pokrycia dachu ocenia się podobnie.</p>	
20. Najpilniejsze postulaty konserwatorskie			
<p>Obiekt o walorach zabytkowych i krajobrazowych.</p> <p>Wskazane przeprowadzenie kapitalnego remontu z użyciem materiałów tradycyjnych.</p> <p>Postuluje się zachowanie obiektu in situ.</p> <p>Wpis do rejestru zabytków.</p>			

21. Akta archiwalne (rodzaj akt, numer i miejsce przechowywania)

22. Bibliografia

23. Źródła ikonograficzne i fotografie (rodzaj, miejsce przechowywania, sygnatury)

24. Uwagi różne

25 Wypełnił III 1980 r.
mgr YMałgorzata Litwin
rys i pomiar
mgr inż J.Kornecka
/PP PKZ O.Kraków/

26. Sprawdził

27. Załączniki
1.fotografie dodatkowe

1. Miejscowość

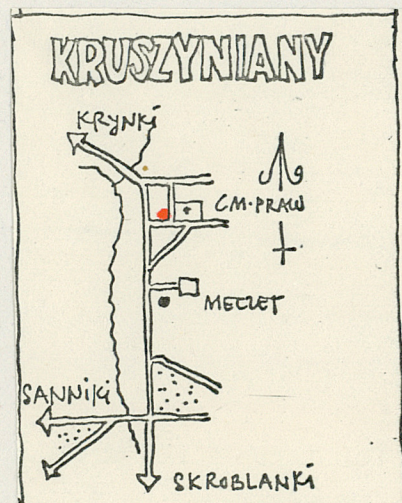
2. Obiekt (nazwa jak w karcie)

3. Zawartość wkładki (nazwa obiektu lub materiału uzupełniającego)

Kruszyniany

Stodoła k/119

plan sytuacyjny i fotografie dodatkowe



Wkładkę założył: mgr Małgorzata Litnina III 1980

(imię, nazwisko, data)

IP PRZ O. Kraków

Miejsce przechowywania negatywów:

Jedn. Wyd. Akcyd. Olsztyn zam. 1299/S/78
SZGraf. ZP. Ostróda zam. 1040 n. 20000

1978 r.

1. Miejscowość	2. Obiekt (nazwa jak w karcie)	3. Zawartość wkładki (nazwa obiektu lub materiału uzupełniającego)
Kruszyniany	Stodoła k/ nr 119	fotografie dodatkowe



Wkładkę założył: mgr Małgorzata Litwin III 1980
(imię, nazwisko, data)

Miejsce przechowywania negatywów: PP PKZ O. Kraków

Jedn. Wyd. Akcyd. Olsztyn zam. 1299/S/78
SIGRAF. ZP. Ostróda zam. 1040 n. 20000

Wzór ODZ 1978 r.