

1. Obiekt

STODOŁA

2. Czas powstania

pocz.XX w.

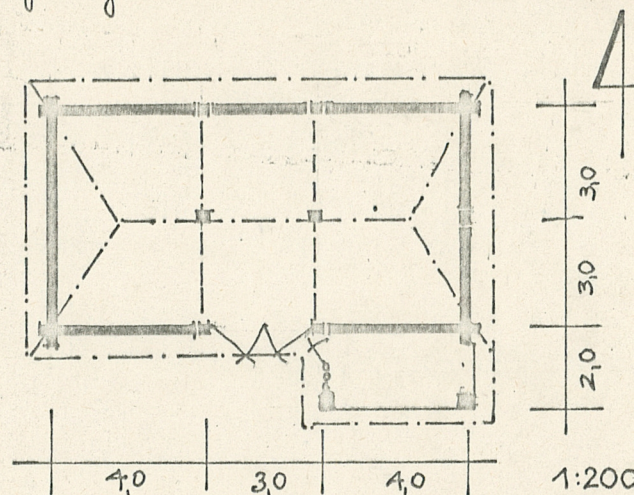
3. Miejscowość

KRUSZYNIANY

11 Zdjęcia, plan sytuacyjny, rzuty



Kruszyniany "e"



4. Adres

Kruszyniany

nr hipoteczny

5. Przynależność administracyjna

województwo białostockie

gmina Krynki

pow. Sokółka

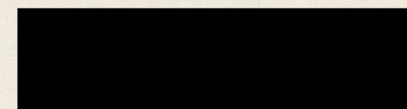
6. Poprzednie nazwy miejscowości

7. Przynależność administracyjna
przed 1 VI 1975

województwo białostockie

powiat Sokółka

8. Właściciel i jego adres



9. Użytkownik i jego adres

J.W.

10. Rejestr zabytków

Nr data

autor zdjęć fot.J.Gajdziński, IX 1979
data wykonania
miejsce przechowywania negatywów neg.PP PKZ



Stodoła została wzniesiona na początku XX-go wieku. Dokładna data budowy, nazwisko fundatora i budowniczego nieustalone.

Obiekt remontowany na bieżąco, zachowany bez większych zmian od czasu budowy.

Obiekt o ogólnym charakterze oraz rozwiązaniach techniczno-ciesielskich nawiązujących do najstarszych zachowanych przykładów tradycyjnego budownictwa regionalnego typu gospodarczego. Stodoła drewniana, konstrukcji zrębowej i sumikowo-łatkowej, kryta czterospadowym dachem.

Stodoła luźno stojąca, położona w grupie zabudowań gospodarczych, znajdujących się na wschód od szosy biegnącej przez wieś i na wschód od zabudowań mieszkalnych. Stodoła najdalej wysunięta z grupy stodoł w kierunku północnym, zwrócona frontem na południe.

Drewniana, konstrukcji niejednorodnej, zrębowej i sumikowo-łatkowej, kryta czterospadowym dachem.

Wzniesiona na peckach kamiennych, ściany ze splazowanych belek, w narożnikach związanych na jaskółczy ogon. Krótsze ściany wzniesione z półokrągłaków. Pozostawione są krótko obcięte ostatki. Ściany przedłużane konstrukcją sumikowo-łatkową /północna i wschodnia/.

Stodoła szerokofrontowa, wzniesiona na planie prostokąta, jedno-traktowa i jednoosiowa, składająca się z trzech pomieszczeń, boiska usytuowane na osi oraz dwóch sąsieków po bokach. Przed wschodnim sąsiekiem od południa znajduje się naeks konstrukcji słupowej, ścianach szalowanych deskami kładzionymi na nakładkę w układzie pionowym, kryty pulpitowym dachem /obecnie brak poszycia nad aneksem/.

Dach konstrukcji krokwiowo-jętkowej, czterospadowy, poszywany słomą. Słoma w narożnikach układana schodkowo. Poszycie w kalenicy wzmocnione żerdkami, umocowanymi równolegle do kalenicy.

W stodole brak podłóg, pomieszczenia otwarte ku górze. Sąsieki wydzielone od boiska przepierzeniem drewnianym wysokości około 1 m.

Stodoła dostępna przez wrota drewniane, dwuskrzydłowe, deskowe, osadzone na zawiasach pasowych. Do aneksu drzwi jednoskrzydłowe deskowe. W ścianie wschodniej aneksu wycięte małe okno prostokątne.

14. Kubatura	15. Powierzchnia użytkowa	16. Przeznaczenie pierwotne	17. Użytkowanie obecne
240 m ³	75 m ²	gospodarcze	gospodarcze
18. Prace budowlane i konserwatorskie, ich przebieg i dokumentacja		19. Stan zachowania (fundamenty, ściany zewnętrzne, ściany wewnętrzne, sklepienia, stropy, konstrukcje dachowe, pokrycie dachu, wyposażenie i instalacje)	
		<p>Obiekt zachowany w złym stanie, widoczne ślady aktywności szkodników, brak poszycia nad aneksem. Zużycie techniczne elementów konstrukcyjnych ścian i więźby dachu szacuje się na około 40 %, zużycie pokrycia dachu ocenia się podobnie.</p>	
20. Najpilniejsze postulaty konserwatorskie			
<p>Obiekt należy objąć ochroną wraz z całym zespołem gospodarczym.</p> <p>Wskazane przeprowadzenie remontu z użyciem materiałów tradycyjnych.</p> <p>Postuluje się zachowanie obiektu in situ.</p> <p>Wpis do rejestru zabytków.</p>			

21. Akta archiwalne (rodzaj akt, numer i miejsce przechowywania)

22. Bibliografia

23. Źródła ikonograficzne i fotografie (rodzaj, miejsce przechowywania, sygnatury)

24. Uwagi różne

25. Wypełnił III 1980 r.

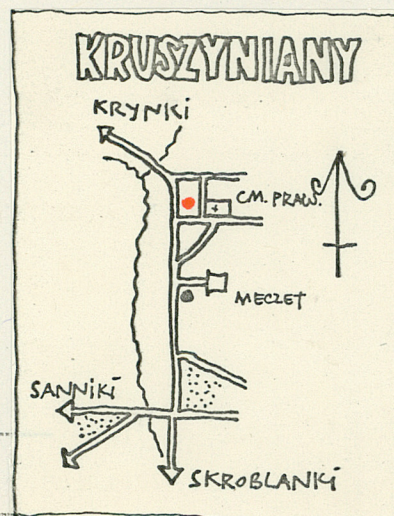
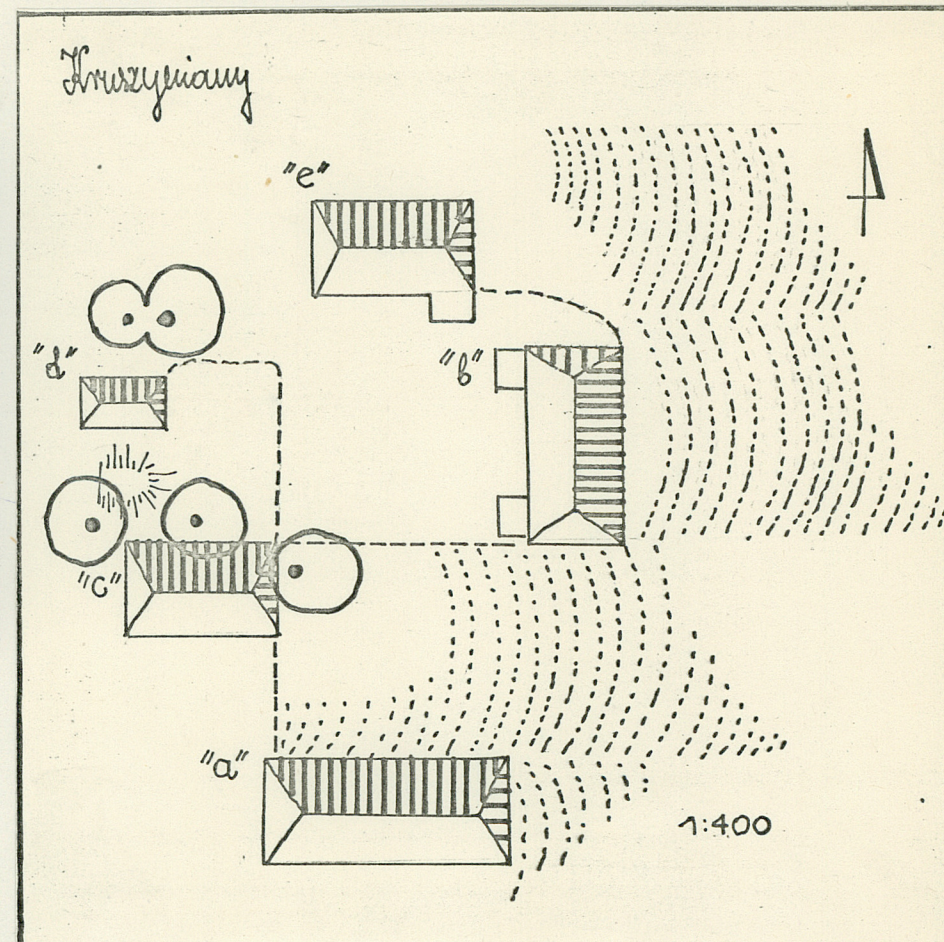
mgr Małgorzata Litwin
rys i pomiar
mgr inż J. Kornecka
/PP PKZ O. Kraków/

26. Sprawdził

27. Załączniki

1. fotografie dodatkowe

1. Miejscowość	2. Obiekt (nazwa jak w karcie)	3. Zawartość wkładki (nazwa obiektu lub materiału uzupełniającego)
K R U S Z Y N I A N Y	stodoła	plan sytuacyjny, zdjęcia



Wkładkę założył: mgr M. Litwin, III. 1980 r.

(imię, nazwisko, data)

PP PKZ O. Kraków

Miejsce przechowywania negatywów:

Jedn. Wyd. Akcyd. Olsztyn zam. 1299/8/78
OZGrafi. ZP. Ostróda zam. 1040 n. 20000