

Nr

IV

A

B

C

D

E

F

G

H

I

J

K

L

M

N

O

P

R

S

T

U

V

W

X

Y

Z

PODLASKIE

1. Obiekt zabytkowy

dworek

2. Miejscowość

gm. KRYNUL

18

Kruszyniany

3. Wiek

II poł. XIX

4. Styl

mal. drew.

5. Kubatura m³

234

6. Powierzchnia w m²

a) zabytkowa: 84 b) użytkowa:

7. Materiał budowlany

przed zniszczeniem

po odbudowie

11. Ilość budynków

1

14. Grunty należące do zabytku:

ha

12. Ilość kondygnacji

1

a) ogrody stylowe

—

13. Użytkowanie wnętrza według ilości:

b) sady i grunty uprawne

—

a) izb mieszkalnych

3

c) lasy

—

b) innych pomieszczeń

2

d) wody

—

c) piwnic

—

e) inne

opódek

1/2

8. Wyposażenie architektoniczne

brak

15. Przeznaczenie pierwotne budynku

mieszkalne

16. Użytkowanie w latach ubiegłych

||

17. Użytkowanie obecne

||

18. Nadaje się do użycia na

||

9. Autorzy i data budowy i przebudowy

budowany 1889 r.

19. Data, rodzaj i stopień zniszczeń i odbudowy

Data

O P I S

Zniszczenia %

dbudowa %

VIII. 1939 r.

—

XI. 1939 r.

—

XII. 1945 r.

—

X 1958 r.

niezła do chowa

20

20. Przynależność administracyjna

a) województwo

łódzkie

b) powiat

Sokołka

c) gmina

KRYNUL

21. Stacja

Nazwa stacji

Odległość od stacji w km

a) kolejowa

Walit

18

b) autobusowa

Bobrowniki

7

22. Właściciel i jego adres

23. Użytkownik i jego adres

||

24. Inwestor i jego adres

—

25. Rejestr zabytku Nr

rok..... miejsce przechowywania

26. Nazwa księgi hipotecznej

27. Nr hipoteczny

28. Akta

29. Fotografie

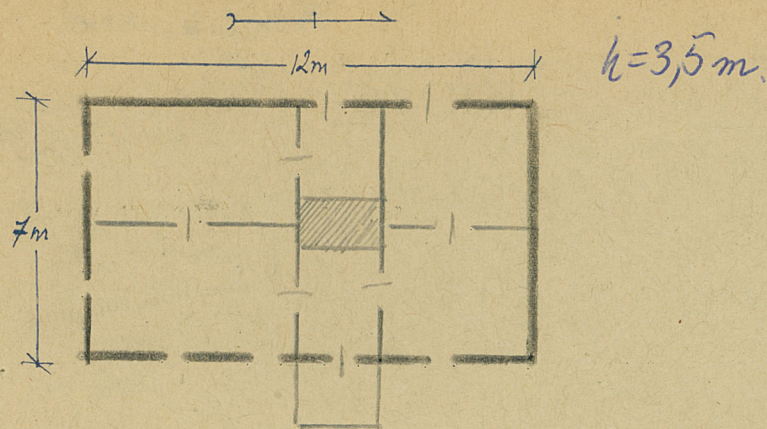
30. Inwentaryzacja pomiarowa

10. Udostępnienie

Stara

Z Y X W V U T S R P O N M L K J I H G F E D C B A Nr

31. Szkic sytuacyjny, plan schematyczny, uwagi opisowe, fotografia



32. Przebieg prac konserwatorskich

Rok	Wyszczególnienie prac	Koszt tys. zł

33. Koszty
w tys. zł

Przewidywane

Rzeczywiste

34. Inspekcje

35. Uwagi różne

36. Wypełnił dnia

15.8.1959r. 12.10.1959r.

37. Sprawdził dnia

VII.63
Wł. Baryet

Całe muzeum postawione 4-osiowo. Okna postawione
(nieodwrócone) i okiennice. Przed wejściem ganek,
z kolumnami dwie filary podtrzymujące dach ganku
z boków ganek. Dworki były drewniane
nieokręcone.