

OŚRODEK DOKUMENTACJI
ZABYTEKÓW W WARSZAWIE

KARTA EWIDENCYJNA ZABYTEKÓW
ARCHITEKTURY I BUDOWNICTWA

A B C D E F G H I J K L Ł M N O P R S T U V W X Y Z

Nr 7379 PODLASKIE

1. Obiekt

CERKIEW CMENTARNA p.w. Ofiarowania N M P

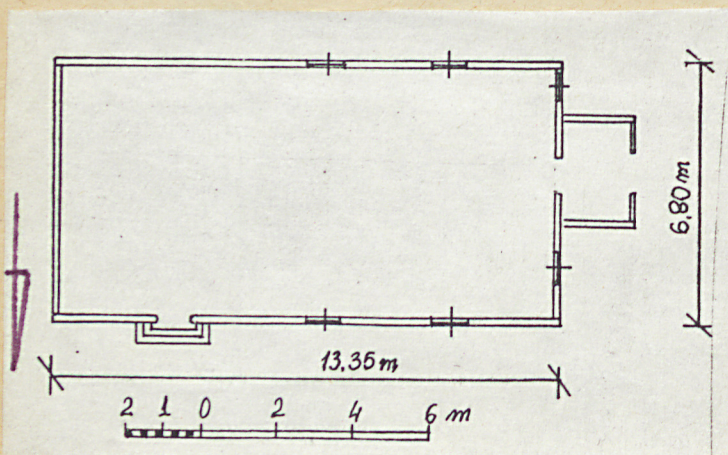
2. Czas powstania

pocz. XIX wieku

3. Miejscowość

TRZESCIANKA

11. Zdjęcia, plan sytuacyjny, rzuty



4. Adres

Trześcianka

nr hipoteczny

5. Przynależność administracyjna

województwo białostockie

gmina Narew

pow. HAJNÓWKA

6. Poprzednie nazwy miejscowości

7. Przynależność administracyjna
przed 1.VI.1975 r.

województwo białostockie

powiat hajnowski

8. Właściciel i jego adres

Parafia Prawosławna
w Trześciance

9. Użytkownik i jego adres

J.W.

10. Rejestr zabytków

Nr 412

data 21.11.1979

autor zdjęć W. Hulanicki
data wykonania IX 1983r.
miejsce przechowywania negatywów PP PKZ O/Białystok

12. Autorzy, historia obiektu, określenie stylu.

Cerkiew z początku XIX wieku.

Brak bliższych danych o budowie i wykonawcy. Cerkiew pierwotnie znajdowała się w Białowieży. W końcu XIX wieku przeniesiona do Trześcianki.

Po 1945r. prace zabezpieczające: częściowa wymiana pokrycia dachowego z gontu na blachę, oszalowanie ścian zewnętrznych

Obiekt o charakterze ogólnym, rozwiązaniach konstrukcyjno-technicznych oraz wyposażeniu wnętrza typowy.

13. Opis (sytuacja, materiał i konstrukcja, rzut, bryła, elewacje, dach, wnętrze, wyposażenie, instalacje)

Sytuacja: wieś Trześcianka położona jest w środkowej części województwa białostockiego, w odległości ok. 7km na północny-zachód od Narwi. Cerkiew cmentarna położona jest poza zwartą zabudową wiejską, w obrębie cmentarza usytuowanego w odległości ok. 900m na południe od wsi. Materiał i konstrukcja: obiekt drewniany, ustawiony podwaliną na kamiennym fundamencie. Ściany zewnętrzne oszalowane pionowo, na styku desek szalunkowy listwowanie, podwalina oszalowana deską poziomą. Budynek nakryty dachem wielospadowym, pobitym blachą, eternitem karo i gontem, nad kalenicą we wschodniej części dachu /nad prezbiterium/ sygnaturka na planie sześcioboku, obita blachą, nakryta ~~xxx~~ hełmem cebulastym blaszanym, zwieńczona krzyżem cerkiewnym, nad przybudówką /przedśionek/ od zachodu wieża na planie czworoboku, oszalowana w układzie poziomym z narożnikami odeskowanymi pionowo, rozczłonkowana w środkowej partii niewielkim daszkiem okapowym pobitym blachą, pod którym wydatny gzyms skrzynkowy, uskokowy, wieża nakryta dachem 4-spadowym z trójkątnymi szczytami w połaciach u podstawy, zwieńczona gzymsem podokapowym, skrzynkowym, uskokowym, nad dachem w miejscu połączenia połaci dachowych wieży sygnaturka na planie sześciokąta, nakryta hełmem cebulastym zwieńczonym krzyżem. Więźba dachowa korpusu głównego krokwiowo-jętkowo-płatwiowa. Nad wejściem do przedśionka daszek okapowy, 2-spadowy, wsparty na dwóch zastrzałach, z oszalowaną poważą i trójkątnym szczytem daszek pobity blachą. Rzut: cerkiew orientowana, na rzucie prostokąta z przybudówką od zachodu także na rzucie prostokąta. Wnętrze jednoprzestrzenne, salowe z wygrodzoną ikonostasem częścią kapłańską. Obiekt dostępny dwoma wejściami: przez przedśionek oraz drzwi w ścianie północnej usytuowane w partii prezbiterium. Opracowanie ścian zewnętrznych: szalunek listwowany, malowany, w szalunku wydzielona podwalina, ściany korpusu głównego i wieży zwieńczone gzymsem. Okna prostokątne, wielokwaterowe z zdobnymi nadokiennikami, okna w górnych partiach wieży zaopatrzone w okiennice jednoskrzydłowe, sponowe. Drzwi wejściowe do przedśionka 2-skrzydłowe, płycinowe, dostępne po 2-stopniowych schodach betonowych, drzwi w ścianie północnej także 2-skrzydłowe, płycinowe, otwór drzwiowy zamknięty odcinkowo. Wnętrze: podłoga deskowa, ściany wewnętrzne malowane, strop belkowy płaski z deskowaniem, malowany. Instalacje: brak.

14. Kubatura	15. Powierzchnia użytkowa	16. Przeznaczenie pierwotne	17. Użytkowanie obecne
455,6m ³	91,1m ²	sakralne	sakralne
18. Prace budowlane i konserwatorskie, ich przebieg i dokumentacja		19. Stan zachowania (fundamenty, ściany zewnętrzne ściany, wewnętrzne, sklepienia, stropy, konstrukcje dachowe, pokrycia dachu, wyposażenie i instalacje)	
		Fragmentarycznie wykruszony fundament, zagrzybiona podwalina, deski szalunku pożarte przez owady.	
20. Najpilniejsze postulaty konserwatorskie			
<p>Obiekt wpisany do rejestru zabytków, wymaga stałego nadzoru i bieżącej konserwacji, w pierwszej kolejności należy zabezpieczyć fundament i podwalinę oraz szalunek ścian zewnętrznych, ujednolicić pokrycie dachowe /aktualnie dach pokryty jest częściowo gontem, częściowo blachą i fragmentarycznie eternitem "karo"/.</p>			

21. Akta archiwalne (rodzaj akt, numer i miejsce przechowywania)

22. Bibliografia

23. Źródła ikonograficzne i fotograficzne rodzaj, miejsce przechowania, sygnatury)

24. Uwagi różne

Obiekt zamknięty, udostępniany za zgodą proboszcza parafii prawosławnej.

25. Wypełnił mgr Z.Cybulko

mgr B.Tomecka

Imię i nazwisko

data X 1983r.

26. Sprawdził

Imię i nazwisko

data

27. Załączniki

1. wkładka z dodatkowymi fotografiami, planem sytuacyjnym, orientacją
2. wkładka z dodatkowymi fotografiami
3. wkładka z dodatkowymi fotografiami

1. Miejscowość

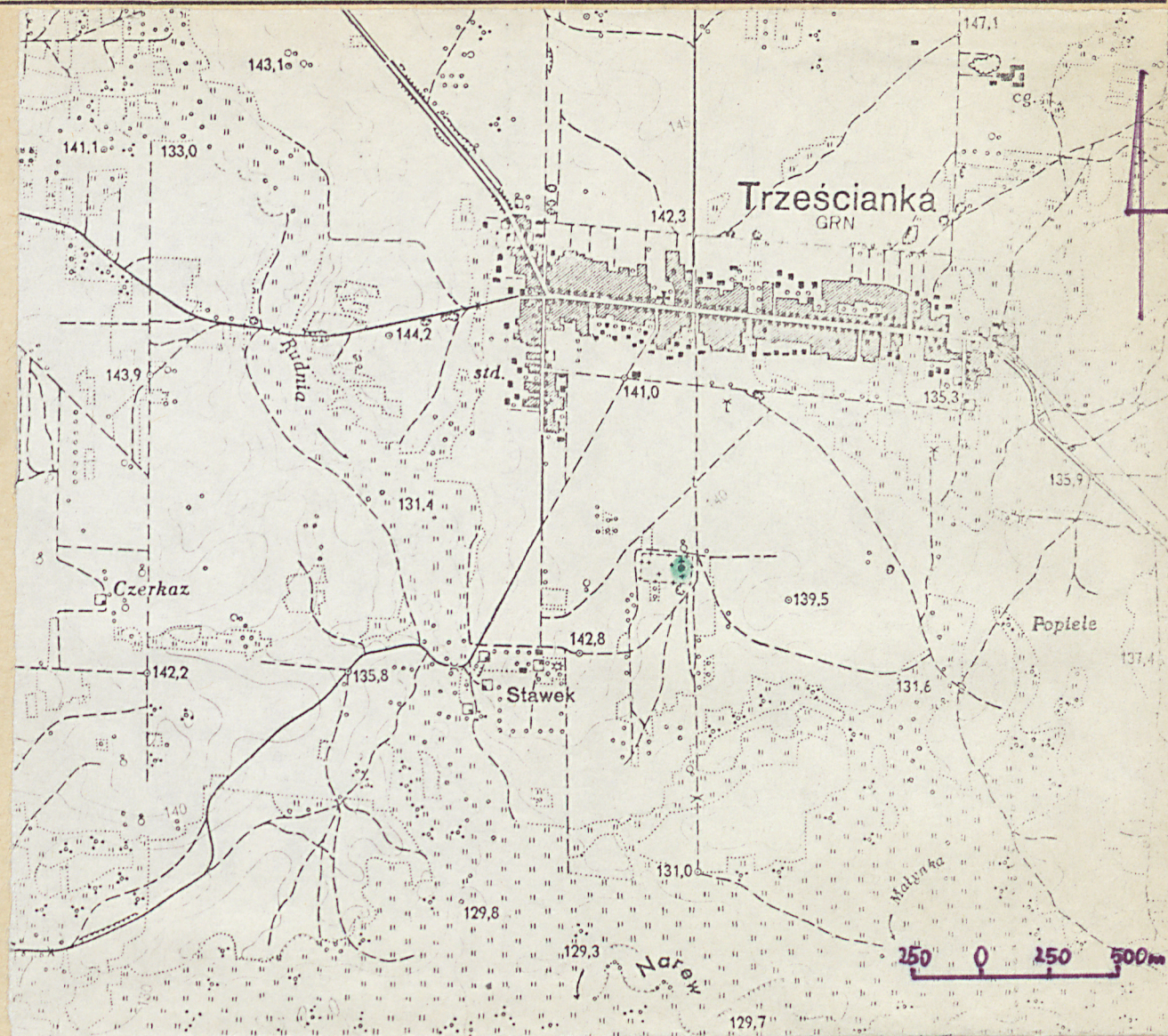
TRZEŚCIANKA

2. Obiekt (nazwa jak w karcie)

cerkiew cmentarna p.w.
Ofiarowania N M P

3. Zawartość wkładki (nazwa obiektu lub materiału uzupełniającego)

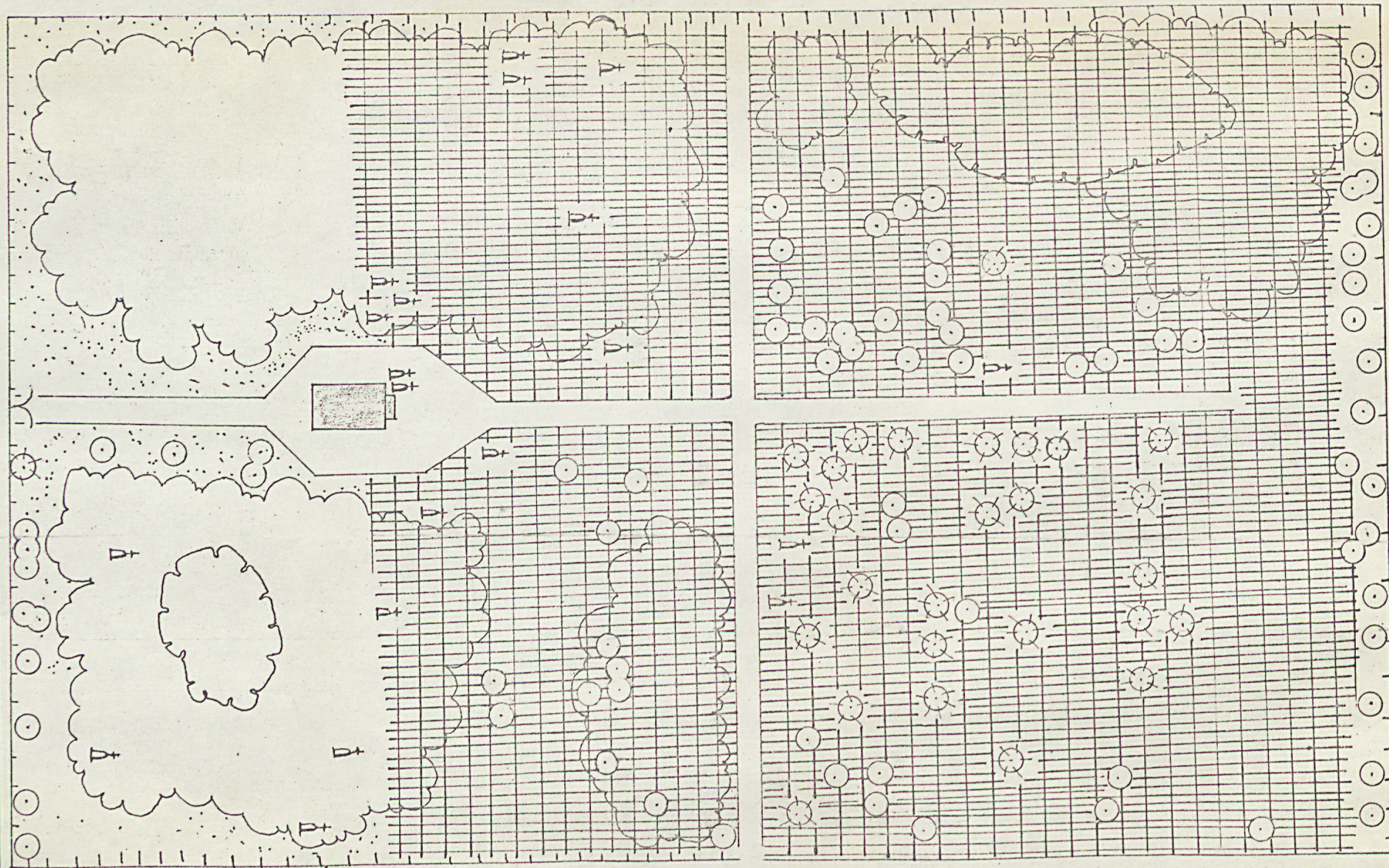
plan sytuacyjny, orientacja



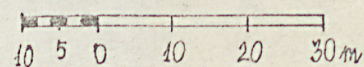
Wkładkę założył: Z. Cybulko X 1983r.
(imię, nazwisko, data)

Miejsce przechowywania negatywów: PP PKZ O/Białystok

Wzór ODZ 1978 r.



TRZEŚCIANKA szkieł cmentarza



⚡ mogrobki o wartościach zabytkowych

⚡ inne mogrobki

1. Miejscowość

TRZESCIANKA

2. Obiekt (nazwa jak w karcie)

cerkiew cmentarna p.w.
Ofiarowania N M P

3. Zawartość wkładki (nazwa obiektu lub materiału uzupełniającego)

dodatkowe fotografie



Wkładkę założył: Z. Cybulko X 1983r.
(imie, nazwisko, data)

Miejsce przechowywania negatywów: PP PKZ O/Białystok

Wzór ODZ 1978 r.

1. Miejscowość

TRZESCIANKA

2. Obiekt (nazwa jak w karcie)
cerkiew rzymska p.w.
Ofiarowania NMP3. Zawartość wkładki (nazwa obiektu lub materiału uzupełniającego)
dodatkowe fotografieWkładkę założył: Z. Cybulko X 1983r.
(imię, nazwisko, data)Miejsce przechowywania negatywów: PP PRZ O/Białystok

Wzór ODZ 1978 f.