

A B C D E F G H I J K L Ł M N O P R S T U V W X Y Z

Nr

PODLASKIE

2292

1 Obiekt

246/1

DWÓR

2 Czas powstania

1847

3 Miejscowość

MIKICIN

4 Adres

Mikicin 48

nr hipoteczny

5 Przynależność administracyjna

województwo białostockie

gmina Jaświły

pow. Mońki

6 Poprzednie nazwy miejscowości

7 Przynależność administracyjna
przed 1 VI 1975

województwo białostockie

powiat Mońki

8 Właściciel i jego adres

PGR w Knyszynie

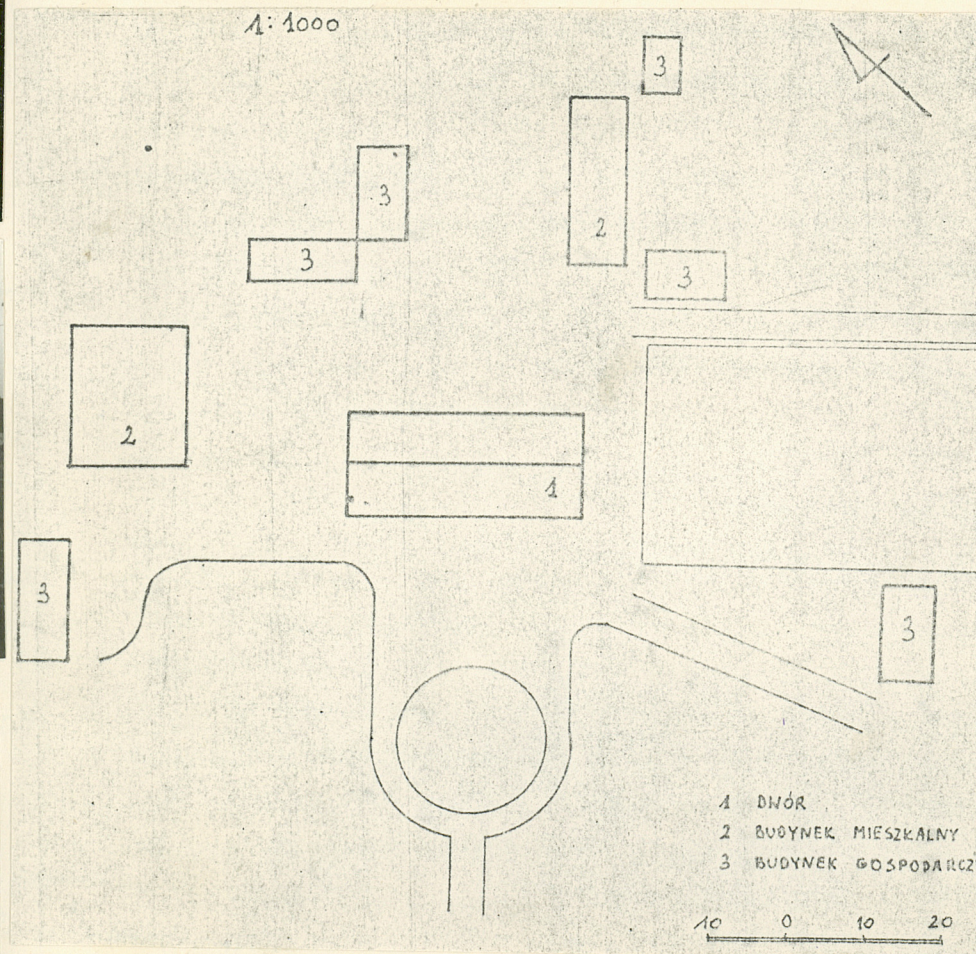
9 Użytkownik i jego adres

PGR w Knyszynie

10 Księga zabytków

Nr 109

data 6.03 1958



12. Autorzy, historia obiektu, określenia stylu.

Czas powstania dworu przypada na okres gdy majątek należał do Kazimierza i Adolfa Moniuszków. W 1897 r prawem spadkowym majątek podzielono na siedem części. W 1905 r jedynymi właścicielami stały się pięciu braci Kozłowskich wykupując dwie części nie należące do nich. W okresie międzywojennym majątek podzielono na trzy części. Częścią obejmującą dwór zarządzali Jan i Stefan Kozłowscy do 1940r kiedy został założony kołchoz "Swobodny Trud". W czasie działań wojennych we dworze stacjonowały wojska niemieckie. W 1945 r powstało PGR.

13. Opis (sytuacja, materiał i konstrukcja, rzut, bryła, elewacje, wnętrza, wyposażenie instalacje)

Dwór usytuowany jest w Mikicinie przy drodze do wsi Brzozowa. Między drogą a frontem dworu teren jest zadrzewiony będący pozostałością parku. Ściany parteru zewnętrzne i wewnętrzne murowane z cegły ceramicznej na zaprawie wapiennej. Ściany poddasza z dyli drewnianych. Ganek, którego dach będący tarasem wsparty jest na czterech kolumnach murowanych o przekroju koła. Stropy: nad piwnicami pierwotnymi stropy kolebkowe, nad piwnicami późniejszymi wylano stropy belkowe, nad parterem drewniany strop belkowy. Więźba dachowa krokwiowo-płatwiowa ze ściankami stolcowymi. Krokwie związane jętkami, połączone tyblami. Nad facjatą więźba krokwiowo-jętkowa. Sufity w pomieszczeniach użytkowych poddasza z desek przybitych do jętek otynkowane na trzcinie. Sufit nad parterem obity deskami i otynkowany na trzcinie. Pokrycie dachu z płyty azbestowo-cementowej falistej.

W całym budynku podłogi białe. Schody drewniane na belkach policzkowych. Okna ościeżnicowe na zawiasach francuskich. Drzwi frontowe-płycinowe pełne, dwuskrzydłowe. Rzut na planie proszokąta. W części pld.-wsch. dwutraktowy zakłócony ścianką działową. w części pld.-zach. dwutraktowy, przedzielony korytarzem. Bryła w formie prostopadłościanu nakryta dachem dwusiodłowym. Budynek podpiwniczony z użytkowym poddaszem. Elewacja pld.-zach. Układ przestrzenny jednoosiowy symetryczny. Pilastry, ganek, profilowany gzyms wieńczący, kolumny. Balustrada na ganku żelbetowa profilowana. Na balkonie balustrada żeliwna, odlewana. Elewacja pkn.-zach. Układ symetryczny z dobudowaną później sienią z siporeksu. Otory okienne poddasza nie mają stolarki. Okno parteru-blenda. Elewacja pkn.-wsch. Drzwi wejściowe przesunięte w lewo oraz wtórne drzwi w części lewej w miejscu okna. Na poddaszu świetlik umieszczony symetrycznie. Elewacja pld.- wsch. Układ symetryczny z blendą zamiast okna w parterze. Instalacja elektryczna i wodno-kanalizacyjna.

<p>14. Kubatura</p> <p>3722 m³</p>	<p>15. Powierzchnia użytkowa</p> <p>879,01 m²</p>	<p>16. Przeznaczenie pierwotne</p> <p>budynek mieszkalny</p>	<p>17. Użytkowanie obecne</p> <p>mieszkalno-administracyjny</p>
<p>18. Prace budowlane i konserwatorskie, ich przebieg i dokumentacja</p>		<p>19. stan zachowania (fundamenty, ściany zewnętrzne, ściany wewnętrzne, sklepienia, stropy, konstrukcje dachowe, pokrycie dachu, wyposażenie i instalacje)</p> <p>Ściany zewnętrzne z licznymi miejscami z odpadniętym tynkiem. Strop nad parterem miejscowo porażony przez grzyb i owady. Więźba również miejscowo porażona przez szkodniki drewna. Schody w złym stanie technicznym. Stolarka okienna i drzwiowa zniszczona przez zawilgocenie.</p>	
		<p>20. Najpilniejsze postulaty konserwatorskie</p> <p>Remont ścian zewnętrznych, stropu nad parterem i więźby. Konserwacja stolarki. Przywrócić dachówkę. Rozebrać dobudówkę. Obiekt przekazać innemu użytkownikowi.</p>	

21. Ak'a archiwalne (rodzaj akt, numer i miejsce przechowywania)

24. Uwagi różne

22 Bibliografia

"Inwentaryzacja architektoniczno-konserwatorska dworu
w Mikicinie" 1982 Archiwum Pracowni Projektowej
PP PKZ oddział w Białymstoku.

23 Źródła ikonograficzne i fotografia (rodzaj, miejsce przechowywania, sygnatury)

25 Opracował

tekst Krzysztof Janikowski 10.01.1986

plany, rysunki Krzysztof Janikowski 2.01.1986

zdjęcia fotogr. Krzysztof Janikowski 15.09.1985

miejsce przechowywania negatywów PP PKZ Oddział Białystok

Karta po wypełnieniu podlega ochronie na podstawie przepisów prawa autorskiego

26 Adnotacje o inspekcjach, informacje o zmianach (daty, imiona i nazwiska wypełniających)

27 Załączniki

1. Miejscowość

M I K O C I N

2. Obiekt (nazwa jak w karcie)

ZESPOŁ FOLWARCZNY

3. Zawartość wkladki (nazwa obiektu lub materiału uzupełniającego)

cd opisu, zdjęcia



4.

osi od traktu "brzozowskiego" biegnie do dworu krótka alejka która przed fasadą obiega kółkiem teren zajmowany pierwotnie przez ozdobny gazon. Dwór posadowiony jest ścianą wzdłużną na osi wschód-zachód. W kierunku północnym od niego rozciągał się pierwotnie obszerny sad owocowy. Przy jego narożniku południowo-zachodnim zlokalizowana była obora/4/ krów należących do służby. Obecnie na terenie sadu zlokalizowano kolonię mieszkalną pracowników P G R-u.

Ze względu na brak obiektów gospodarczych pochodzących sprzed 1939 roku nie założono kart szczegółowych.





5.



6.



7.



8.



9.

1. Miejscowość

M I K I C I N

2. Obiekt (nazwa jak w karcie)

ZESPOŁ FOLWARCZNY

3. Zawartość wkładki (nazwa obiektu lub materiału uzupełniającego)

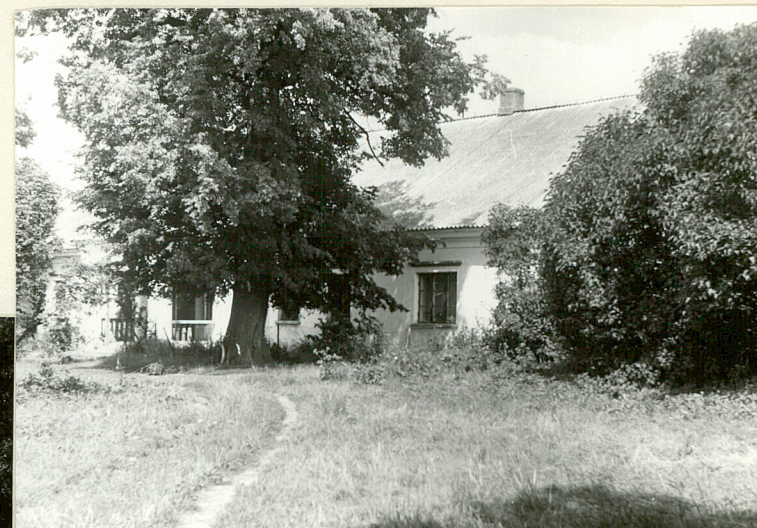
zdjęcia



40.



42.



43.



41.



44.

Wkładkę założył: Stanisław Małyszko

(imie, nazwisko, data)

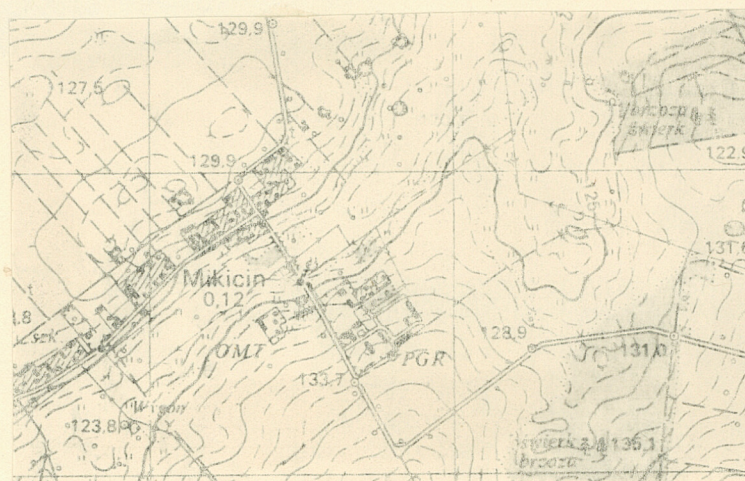
Miejsce przechowywania negatywów: Muzeum Rolnictwa-Szreniawa

OZGraf. Z.P. Ostróda zam. 699 nakł. 23.600

Wzór ODZ 1978 r.

SPIS ZDJEC:

1. Szczyt mansardy-data budowy dworu
2. Widok ogólny fasady dworu
3. Elewacja wschodnia dworu
4. Elewacja ogrodowa dworu
5. Widok ogólny podwórza gospodarczego
6. Widok ogólny zespołu od strony wsi Brzozowa
7. Widok na teren przydworski od strony cieku wodnego
8. Wnętrze dziedzińca przypałacowego
9. Widok na podwórze od strony dworu
10. Elewacja spichlerza
11. Widok na dwór od strony spichlerza
12. Ciek wodny
13. Widok na dwór
14. Zwarty drzewostan przy krawędzi pierwotnego sadu



1. Miejscowość:

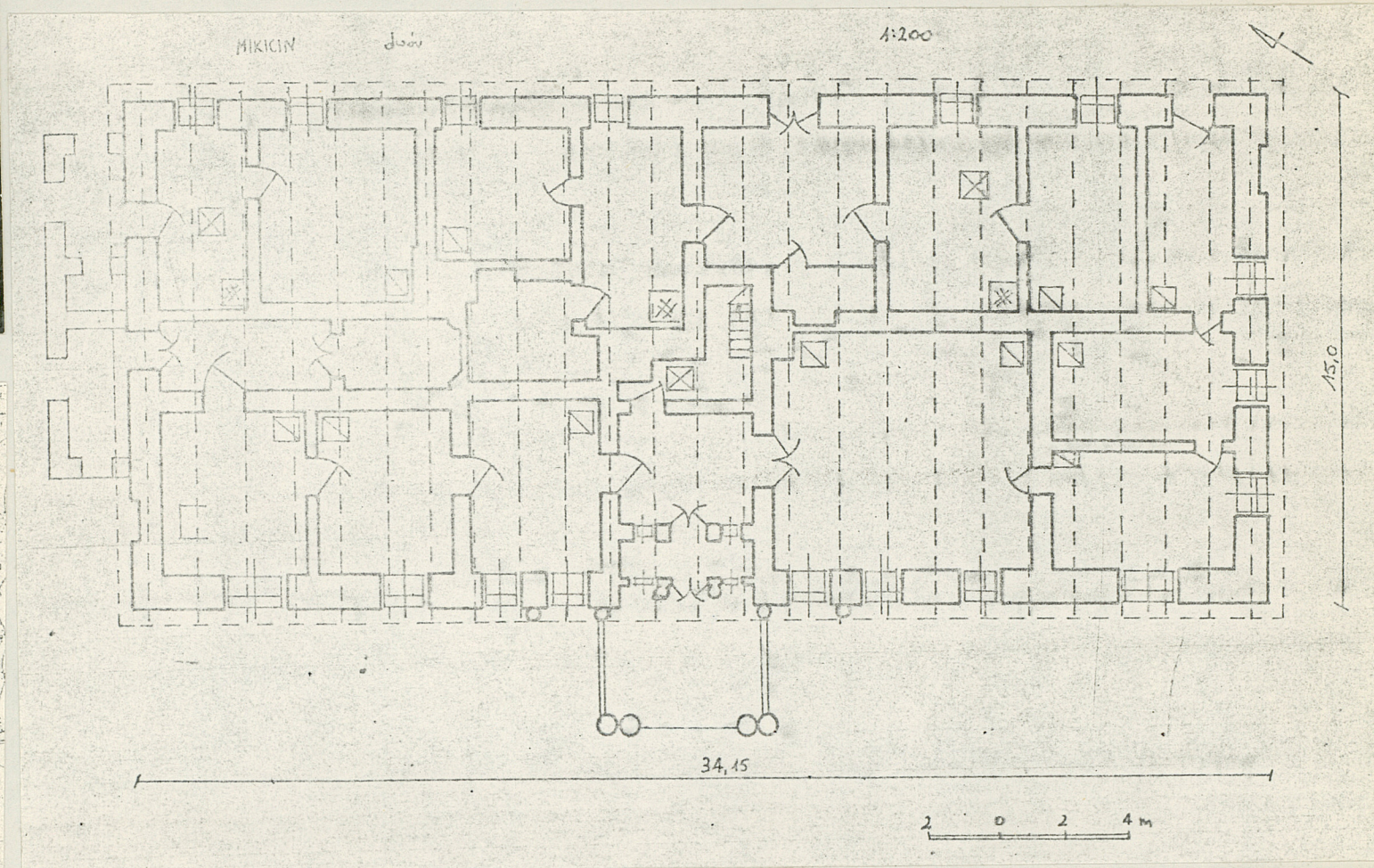
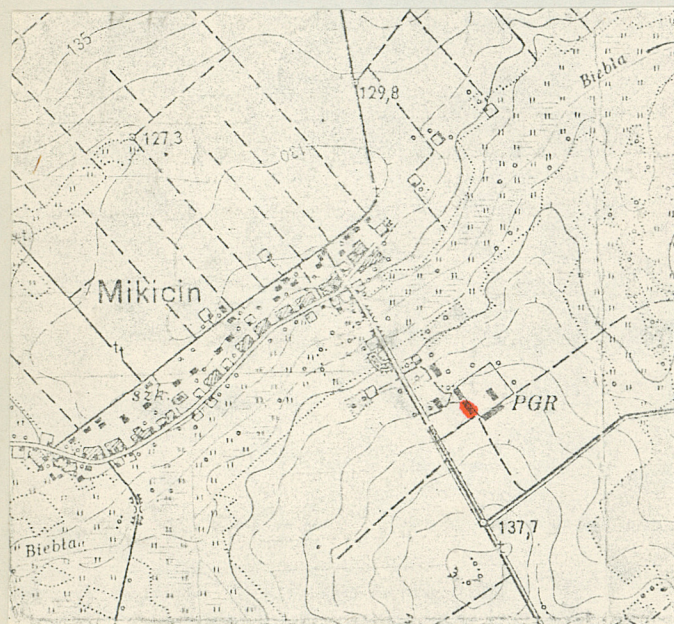
MIKICIN

2. Obiekt/ nazwa jak w karcie/:

DWOR

3. Zawartość wkładki:

rzut, plan orientacyjny, zdjęcia



Wkładkę założył: K. Janikowski II 1986 r.
Miejsce przechowywania negatywów: BBiDZ w Białymstoku.