

Nr



A

B

C

D

E

F

G

H

I

J

K

L

M

N

O

P

R

S

T

U

V

W

X

Y

Z

1. Obiekt zabytkowy

KOSCIÓŁ parafialny p.w. św. WAWRZYNCA

2. Miejscowość

gm. JASWILNY

DOLISTOWO STARE

3. Wieś XVIII/
poł. XIX4. Styl późno
klasycystyczny5. Kubatura m³ 42006. Powierzchnia w m²
a) zabytkowa: 400 b) użytkowa: 400

20. Przynależność administracyjna

a) województwo Białostockie
b) powiat Mońskie
c) gmina Dolistowo7. Materiał
budowlany

przed zniszczeniem po odbudowie

11. Ilość budynków 1

14. Grunty należące do zabytku: ha

a) ściany

mury cegl.
+ kamień

-

12. Ilość kondygnacji 1

a) ogrody stylowe

-

b) sklepienia

-

-

13. Użytkowanie wnętrza według ilości:

b) sady i grunty uprawne

25

c) stropy

drewniane
belkowe

-

a) izb mieszkalnych

c) lasy

-

d) więzania dachu

niepełn.

-

b) innych pomieszczeń 1+2

d) wody

-

e) krycie dachu

dachówka
cerkwa

-

c) piwnic

e) inne cmentarz paraf. 0,3

21. Stacja Nazwa stacji Odległość od stacji w km

a) kolejowa OSOWIEC 17

b) autobusowa w/m -

22. Właściciel i jego adres
parafia rzymsko-katol.
DOLISTOWO STARE23. Użytkownik i jego adres
parafia rzymsko-katol.
DOLISTOWO STARE

24. Inwestor i jego adres

25. Rejestr zabytku Nr
rok miejsce przechowywania

26. Nazwa księgi hipotecznej 27. Nr hipoteczny

28. Akta

29. Fotografie

30. Inwentaryzacja pomiarowa

8. Wyposażenie architektoniczne

Główny wejście, w
elektrocie front. filary dębowe
Bambusowe

15. Przeznaczenie pierwotne budynku kościół

16. Użytkowanie w latach ubiegłych kościół

17. Użytkowanie obecne kościół

18. Nadaje się do użycia na kościół

9. Autorzy i data budowy i przebudowy

19. Data, rodzaj i stopień zniszczeń i odbudowy

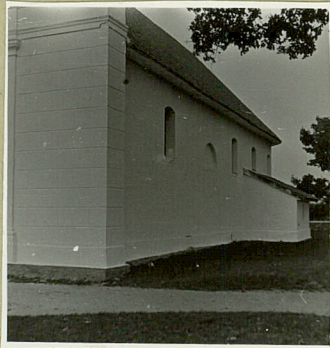
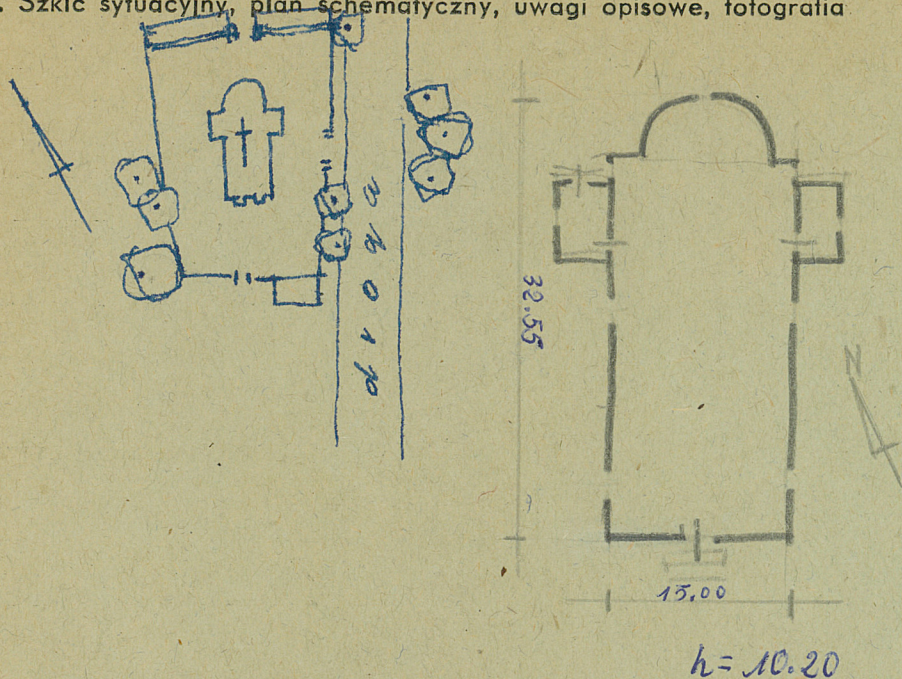
fundator hr. Branicki na
poc. XVIII w. przebudowany
w XIX w.

Data	O P I S	Zniszczenia %	odbudowa %
VIII. 1939 r.	niezniszczony	—	—
XI. 1939 r.	— .. —	—	—
XII. 1945 r.	— .. —	—	—
IX. 1959 r.	stan ogólny bardzo dobry	8	—
VIII. 1962 r.	STAN DOBRY	—	—

10. Udostępnienie

stałe dostępne

31. Szkic sytuacyjny, plan schematyczny, uwagi opisowe, fotografia



Zjednoczenie - zam. 1958, 18. 11. 57 - 12000 - kart.

32. Przebieg prac konserwatorskich

Rok	Wyszczególnienie prac	Koszt tys. zł

33. Koszty
w tys. zł

Przewidywane

Rzeczywiste

34. Inspekcje

35. Uwagi różne

DONAT GERARD PUTKOWSKI

36. Wypełnił dnia PAZ 1959

DONAT GERARD PUTKOWSKI

37. Sprawdził dnia

VM 1963 AFab wlicow