

# KARTA EWIDENCYJNA ZABYTKU NIERUCHOMEGO WPISANEGO DO REJESTRU ZABYTEKÓW

1. Nazwa

**KOŚCIÓŁ PARAFIALNY RZYMSKOKATOLICKI P. W.  
NAJŚWIĘTSZEJ MARIII PANNY MATKI MIŁOSIERDZIA**

2. Czas powstania

1958-66 r.

3. Miejscowość

**WASILKÓW**

4. Adres

16- 010 Wasilków ul. Tadeusza Kościuszki 2  
nr ewidencyjny działki 2983, obręb 13 Wasilków  
nr księgi wieczyste [REDACTED]

5. Przynależność administracyjna

Województwo: podlaskie  
Powiat: białostocki  
Gmina: Wasilków

6. Współrzędne geograficzne

N: 53°11'54.0"  
E: 23°12'18.8"

7. Poprzednie nazwy miejscowości

8. Właściciel i jego adres

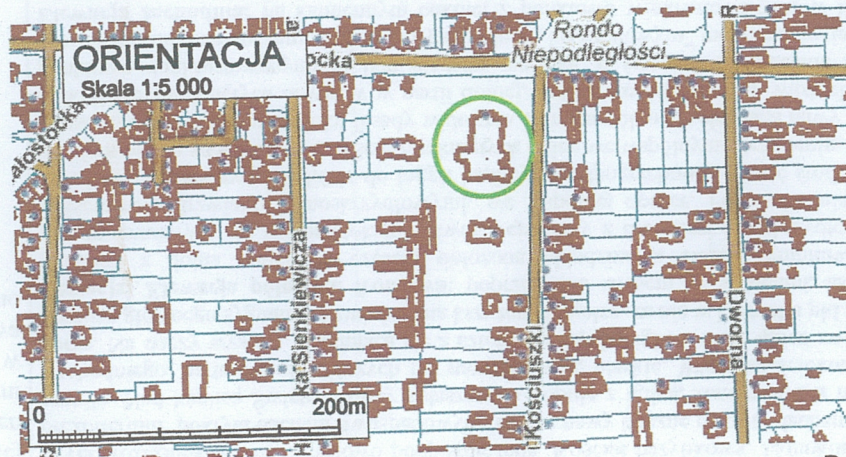
Parafia Rzymskokatolicka p.w. Najświętszej  
Marii Panny Matki Miłosierdzia  
16-010 Wasilków  
ul. Tadeusza Kościuszki 2

9. Użytkownik i jego adres

Parafia Rzymskokatolicka p.w. Najświętszej  
Marii Panny Matki Miłosierdzia  
16-010 Wasilków  
ul. Tadeusza Kościuszki 2

10. Formy ochrony

Rejestr zabytków województwa podlaskiego  
pod numerem rejestru A - 605  
l.dz. R. 5140.66.2016.KN z dnia 14.02. 2017r.





## 12. Historia

Do 1956 r. w Wasilkowie funkcjonowała tylko parafia p.w. Przemienia Pańskiego z niewielkim XIX-wiecznym kościołem. Pierwotnie w miejscu obecnego kościoła był zlokalizowany drewniany kościół parafialny p.w. Św. Trójcy. Po jego rozbiórce w 1867 roku, w 1927- 8 zbudowano murowaną kaplicę. Funkcjonowała ona do 1955 roku. Wcześniej, w 1952 roku rozpoczęto starania o budowę nowego kościoła. W latach 1952- 3 na zlecenie ks. Wacława Rabczyńskiego w Toruniu wykonano projekty nowego kościoła, niezrealizowane. W 1956 roku ks. W. Rabczyński uzyskał pozwolenie na budowę nowej świątyni. Prace budowlane według projektu inż. arch. Jerzego Zgliczyńskiego prowadzono w latach 1958-1966 pod kierunkiem inż. Leona Żukowskiego. W 1958 roku projekt zmodyfikowano. M.in. zabudowano pierwotnie otwartą loggię w elewacji wschodniej. Projekt zamienny wykonał inż. Zygmunt Mieszkowicz, obliczenia statyczne wykonał inż. Jerzy Szymulski. Konsekracji dokonał biskup Adam Sawicki 28 grudnia 1966 r. p. w. Przemienienia Pańskiego. Nową parafię w Wasilkowie erygował 24 czerwca 1983 r. biskup Edward Kisiel, a w 1995 r. zmieniono jej wezwanie na NMP Matki Miłosierdzia. W 1972 roku teren cmentarza przykościelnego obwiedziono murem wykonanym według projektu inż. Jeremiego Dzieszko. W 2013 roku w podziemiach kościoła urządzono Izbę Pamięci ks. Wacława Rabczyńskiego, w 2016 roku w kaplicy Trójcy Świętej ułożono nową posadzkę.

Obiekt wzniesiony w stylu modernistycznym.

## 13. Opis

**sytuacja:** kościół usytuowany w centrum miasta, na południowy – zachód od rynku, na działce przy skrzyżowaniu ulic Białostockiej i Kościuszki. Teren obwiedziony ogrodzeniem z filarami z kamienia polnego. Prezbiterium zwrócone na południe.

**materiał, konstrukcja, technika:** ściany konstrukcji mieszanej, murowane i szkieletowej żelbetowej, otynkowana, z partiami oblicowanymi kamieniem polnym, na fundamencie betonowym, cokół z kamieni. Ściany i filary wewnątrz częściowo obite boazeriami, częściowo oblicowane kamieniem polnym. Częściowo podpiwniczony. Strop nad nawą główną dzielonym na przęsła dźwigarami. Kominy wentylacyjne murowany z cegły. Posadzka betonowa obłożona kamiennymi płytami granitowymi, w kaplicy lastriko, w kaplicy płytki gresowe, w przęsłach kwadratowe płyciny ze zgeometryzowanymi „kryształowymi” motywami gwiazdy, z okulusami w centrum (w trzecim przęśle przeszklony świetlik), w przęśle prezbiterialnym zgeometryzowana ortogonalna kompozycja z drobnych kamieni, w nawach bocznych analogiczne, bez okulusów, w pozostałych pomieszczeniach stropy. W kaplicy Świętej Trójcy strop z ortogonalnym otworem, ponad którym spłaszczona kopuła. Dachy kryte blachą. Schody zewnętrzne betonowe obłożone płytami granitowymi, schody wewnętrzne betonowe dwubiegowe. Stolarka drzwiowa drewniana. Drzwi zewnętrzne i wewnętrzne jedno i dwuskrzydłowe, z obu stron listwowe pionowo. Drzwi wewnętrzne pomiędzy kruchtą a nawą główną drewniane, ramowe przeszklone. Balustrada chóru muzycznego i w części ołtarzowej metalowa. W Kaplicy Maryjnej piec kaflowy.

**rzut:** kościół na planie złożonym, korpus główny na planie prostokąta, ujęty krótszymi nawami bocznymi, dzielonymi na sześć przęseł. W północno- wschodnim narożniku wieża na planie kwadratu, przy ścianie zachodniej przy piątym przęśle Kaplica Trójcy Świętej, na planie kwadratu o sfazowanych narożach. Od południa korpus wtopiony w niższy parterowy blok na planie prostokąta, szerszy od korpusu nawowego, mieszczący na osi loggie przedsionka i klatkę schodową z wejściem do piwnicy oraz korytarz obejścia ołtarza głównego, od zachodu z kaplicą Maryjną, od wschodu z dwudzielną zakrystią, zespolony niskim łącznikiem przedsionka z Kaplicą Trójcy Świętej. Od wschodu do nawy bocznej, przylegający na całej długości prostokątny blok mieszczący Kaplicę Adoracji, pomieszczenia gospodarcze wtopiony w podstawę wieży, przechodzący w kaplice przedpogrzebową.

**bryła:** rozczłonkowana, częściowo podpiwniczona. Kościół bazylikowy. Jednokondygnacyjny. W bryle z wyższą nawą główną, kruchtą i prezbiterium pokryta dachem dwuspadowym, niższe nawy boczne pokryte dachami pulpitowymi z wyłamanymi dwuspadowymi na każdym przęśle. Nad kaplicą Świętej Trójcy spłaszczona kopuła z iglicą, zamontowana na bębnie na planie koła. Dachy bloków południowego i wschodniego, parterowych, niższych niż nawy boczne, płaskie. Wieża sześciokondygnacyjna, o ścianach zwężających się nieznacznie ku górze. Na wieży wysoka, składająca się z czterech pałaków iglica. Obie iglice zwieńczone krzyżem na gałce. W południowej części dachu korpusu głównego sygnaturka zwieńczona krzyżem na gałce, za nią w kierunku pld. komin wentylacyjny.

**elewacje:** **Elewacja północna frontowa:** poprzedzona tarasem ze schodami, asymetryczna, ze środkową częścią odpowiadającą nawie głównej, z dolną parterową częścią obłożoną okładziną z ciosów granitowych, przechodząca od wschodu w elewację kaplicy przedpogrzebowej, na osi prostokątny otwór wejściowy z drzwiami dwuskrzydłowymi, po jego obu stronach węższe prostokątne otwory wejściowe z drzwiami jednoskrzydłowymi, we wspólnej opasce. Po wschodniej stronie drzwi wejściowych prostokątny, wąski otwór drzwiowy zamknięty półkoliście do loggii kaplicy przedpogrzebowej. Część środkowa zwieńczona uproszczonym frontonem, w centrum z blokiem pięciu wysokich półkoliście zamkniętych okien we wspólnym obramieniu, u dołu współcześnie dodana rzeźba Św. Jana Pawła II, na konsoli. Od zachodu w widoku fasady widoczna cofnięta północna elewacja nawy zachodniej, ze skośną szkarpą na narożu, z rzędem trzech półkoliście zamkniętych otworów w partii dolnej, oraz z rzędem czterech wąskich prostokątnych świetlików u góry. Od wschodu wieża z punktowo winkrustowanymi w lico głazami, wysoka, o ścianach nieznacznie zwężających się ku górze, w szczycie z trójdzielnymi prostokątnymi przezroczkami, ponad którymi pola z „kryształowym” motywem gwiazdy, jak na sklepieniu naw.

**Elewacja zachodnia:** na kamiennym cokole, z punktowo winkrustowanymi w lico głazami, przęsła nawy bocznej wydzielone wąskimi lizenami, zwieńczone niskimi, dwuspadowymi szczytami, pierwsze przęsło bez otworów, z hemisferyczną niszą z rzeźbą Św. Józefa z Dzieciątkiem, w piątym przęśle okulus, w pozostałych okna nawy bocznej wysokie, zamknięte półkoliście, zgrupowane po trzy, we wspólnych obramieniach jak w elewacji północnej. Powyżej nawy bocznej, prostokątne otwory okienne zamknięte półkoliście zgrupowane po trzy w większych odstępach niż w nawie bocznej. Pomiedzy dostawionym do elewacji łącznikiem do kaplicy Trójcy Świętej a parterowym blokiem mieszczącym Kaplicę Maryjną prostokątny otwór drzwiowy z drzwiami jednoskrzydłowymi, obitymi blachą, poprzedzonymi czterostopniowymi schodami. W zachodniej ścianie prezbiterium wysoki prostokątny otwór okienny zamknięty półkoliście z parapetem i gzymsem podokiennym. Ściana zachodnia bloku mieszczącego Kaplicę Maryjną na wysokim granitowym cokole, ściana podzielona wąskimi lizenami, obłożona kamieniem, z wyjątkiem wydzielonego pasa dolnego i wydzielonego gzymsem pasa górnego, pomiędzy lizenami, w pasie górnym na skrajnych osiach kwadratowe blendy, na pozostałych kwadratowe otwory okienne. Do czwartego przęsła od północy dostawiona kaplica Trójcy Świętej, jej elewacje dzielone wąskimi lizenami, obłożone kamieniem polnym, u góry z tynkowanymi „kryształowymi” motywami gwiazdy jak w sklepieniu naw. W ścianach bębna pod kopułą prostokątne otwory okienne zamknięte półkoliście.



14. Kubatura	15. Powierzchnia użytkowa	16. Przeznaczenie pierwotne	17. Użytkowanie obecne
11080 m <sup>3</sup>	850 m <sup>2</sup>	sakralne	sakralne
18. Stan zachowania Stan zachowania dobry. Fundamenty, ściany zewnętrzne i wewnętrzne w dobrym stanie. Pokrycie dachowe w dobrym stanie Stolarka okienna i drzwiowa w dobrym stanie.		19. Istniejące zagrożenia, najpilniejsze postulaty konserwatorskie Zagrożeń nie stwierdzono.	



20. Akta archiwalne (rodzaj akt, numer i miejsce przechowywania)

Archiwum Archidiecezjalne w Białymstoku, Rzut przyziemia projektu kościoła z lat 50-tych XX w.

21. Uwagi

22. Adnotacje o inspekcjach, informacje o zmianach (daty, imiona i nazwiska wypełniających)

23. Bibliografia

P. Czyżewski, Parafie wasilkowskie 1944-1956 w: Gmina Wasilków w latach 1919- 1956. Przemiany polityczne, społeczne i gospodarcze pod Re. C. Kukło, Białystok- Wasilków 2014 s. 313-350.  
Katalog Zabytków Sztuki, Seria Nowa t. XII z. 3 Województwo Podlaskie (Białostockie) Powiat białostocki, pod red. M. Zglińskiego i Katarzyny Kolendo- Korczak, Warszawa 2016 , s. 331-336.  
A. Pełkowski, Kalendarium dziejów Wasilkowa i okolic 1025- 1990, Białystok 2016 s. 118  
*Schematyzm Archidiecezji Białostockiej 2014*, Białystok 2014, s. 378.

24. Opracowanie karty ewidencyjnej (autor, data i podpis)

*W. Wróbel*  
tekst: mgr Wiesław Wróbel, mgr inż. arch. Krzysztof Kulesza, październik 2019  
plany, rysunki: mgr inż. arch. Krzysztof Kulesza, październik 2019  
fotografie: mgr inż. arch. Krzysztof Kulesza, październik 2019 *Kulesza*

25. Źródła ikonograficzne (rodzaj, miejsce przechowywania)

Wasilków. Mieszkańcy, Wydarzenia. Wspomnienia, Wasilków 2015

- il. 163 budowa kościoła NMP Matki Miłosierdzia 1958 fot. W. Zajkowski.
- il. 164 Prace przy wykopie pod kościół. 1957 ze zbiorów W. Zajkowskiego.
- il. 165 Prace murarskie przy ścianie kościoła ze zbiorów W. Wysockiego.
- il. 166 Plac budowy kościoła NMP Matki Boskiej Miłosierdzia pocz. Lat 60tych XX w. ze zbiorów J. Sakowicza.
- il. 171, 172 Uroczystości konsekracji kościoła 28 XII 1966.

26. Załączniki

3 wkładki



1. Miejscowość  
WASILKÓW2. Gmina  
WASILKÓW

3. Powiat białostocki

4. Województwo  
podlaskie

5. Nazwa zabytku (jak w karcie), adres

KOŚCIÓŁ PARAFIALNY  
RZYMSKOKATOLICKI P. W.  
NAJŚWIĘTSZEJ MARII PANNY MATKI  
MIŁOSIERDZIA

6. Zawartość załącznika:

Cd. rubryki 13, spis fotografii, Przet,  
fotografie

**Elewacja południowa:** na kamiennym cokole, w niższej części parterowy blok mieszczący Kaplicę Maryjną i zakrystię o ścianie dzielonej rytmicznie wąskimi lizenami, opracowane analogicznie jak w ścianie zachodniej bloku, na osi środkowej trójdzielna loggia, przedsionek z którego drzwi jednoskrzydłowe poprzedzony schodami, od zachodu do kaplicy Maryjnej od wschodu do zakrystii. Południowa ściana prezbiterium gładka, z lekko zryzalitowaną środkową częścią, gdzie duży okulus z nałożonym krzyżem łacińskim. **Elewacja wschodnia:** na kamiennym cokole, z punktowo winkrustowanymi w lico głazami, do korpusu głównego dostawione sześć przeszł nawy bocznej, do ściany nawy bocznej dostawiony niższy blok, w którym od południowego przeszła nawy bocznej loggia poprzedzona schodami, w partii drugiego przeszła w partii kaplicy Adoracji „żyłtkowe” podziały wydzielające pięć prostokątnych okien, zwieńczone niewielkim trójkątnym szczytem, od północy loggia kaplicy przedpogrzebowej poprzedzona schodami, z asymetrycznie ustawionym filarem z kratą o motywach geometrycznych. W ścianie loggii dwa prostokątne otwory okienne. Z loggi wejście od kaplicy przedpogrzebowej od północy i do pomieszczeń gospodarczych od południa. W ścianie wschodniej prezbiterium okno analogiczne jak w elewacji przeciwległej. Ściana zachodnia bloku mieszczącego zakrystię podzielona wąskimi lizenami, oblicowane kamieniem polnym, z pasem tynku na dole i na górze. We wszystkich przeszłach nawy bocznej i w nawie głównej otwory okienne analogicznie opracowane jak w elewacji zachodniej. Ściany wieży: wschodnia, zachodnia, południowa opracowane analogicznie jak południowa.

**Wnętrze:** kościół trzynawowy, bazylikowy, z kaplicami Adoracji, Trójcy Świętej, Maryjną, przedpogrzebową. Nawa główna otwarta do bocznych arkadami, oddzielona od przeszła chórowego i prezbiterialnego ścianami przepartymi wysokimi, szerokimi półkolistymi arkadami ujętymi parami znacznie węższych i nieco niższych, z balkonami chóru muzycznego i emporą za ołtarzem. Ściany naw bocznych artykułowane lizenami. W kaplicy Maryjnej ściany częściowo oblicowane kamieniem polnym.

**wyposażenie:** Witraże abstrakcyjne wg. projektu ks. Tadeusza Żurawskiego (1983). Ołtarz główny wg projektu ks. W. Rabczyńskiego, ściana zamknięcia prezbiterium obłożona kamieniem, z umieszczonymi asymetrycznie dwiema hemisferycznymi niszami, w których rzeźby Świętego Jana Ewangelisty i Matki Boskiej Bolesnej. Pierwotnie niewielki obraz Matki Boskiej Ostrobramskiej, obecnie w kaplicy Maryjnej, zastąpiony w 1995 roku większym o tym samym przedstawieniu (pierwotnie będącym elementem ołtarza papieskiego Białymstoku- 1991 r.) mensa ołtarzowa wolnostojąca z przeciętego głazu narzutowego, skrzynkowe tabernakulum, metaloplastyczne kinkiety, chrzcielnica z ociosanego głazu, stacje drogi krzyżowej metaloplastyczne, kraty metaloplastyczne. W kaplicy Maryjnej piec kaflowy.

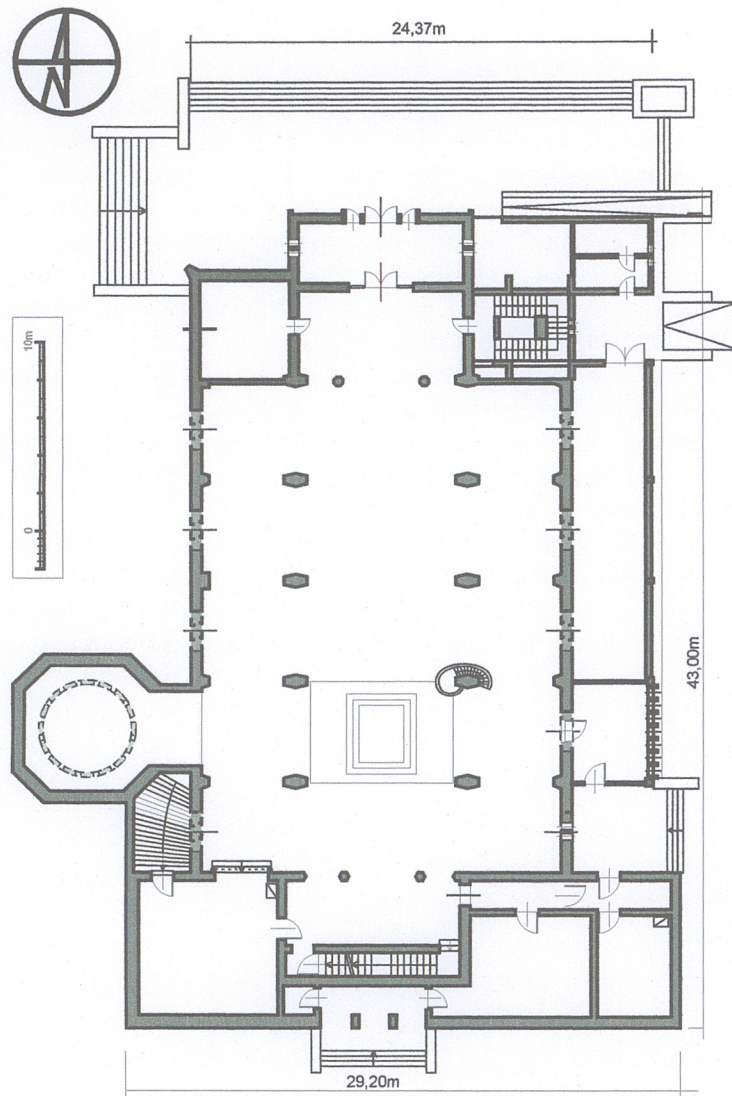
**instalacje:** elektryczna, wodnokanalizacyjna.

## Spis fotografii

1. Elewacja frontowa północna
2. Elewacje wschodnia i południowa
3. Elewacja zachodnia i widok kaplicy Trójcy Świętej
4. Wieża. Widok od płn. – wsch.
5. Widok od południowego- zachodu
6. Widok w kierunku ołtarza głównego
7. Widok na chór muzyczny
8. Fragment kaplicy Maryjnej
9. Wnętrze Kaplicy Trójcy Świętej



Rzut przyziemia



2



3



1. Miejscowość <b>WASILKÓW</b>	5. Nazwa zabytku (jak w karcie), adres  <b>KOŚCIÓŁ PARAFIALNY RZYMSKOKATOLICKI P. W. NAJŚWIĘTSZEJ MARII PANNY MATKI MIŁOSIERDZIA</b>	6. Zawartość załącznika: <b>fotografie</b>
2. Gmina <b>WASILKÓW</b>		
3. Powiat <b>białostocki</b>		
4. Województwo <b>podlaskie</b>		



4.



5.





6.



7.



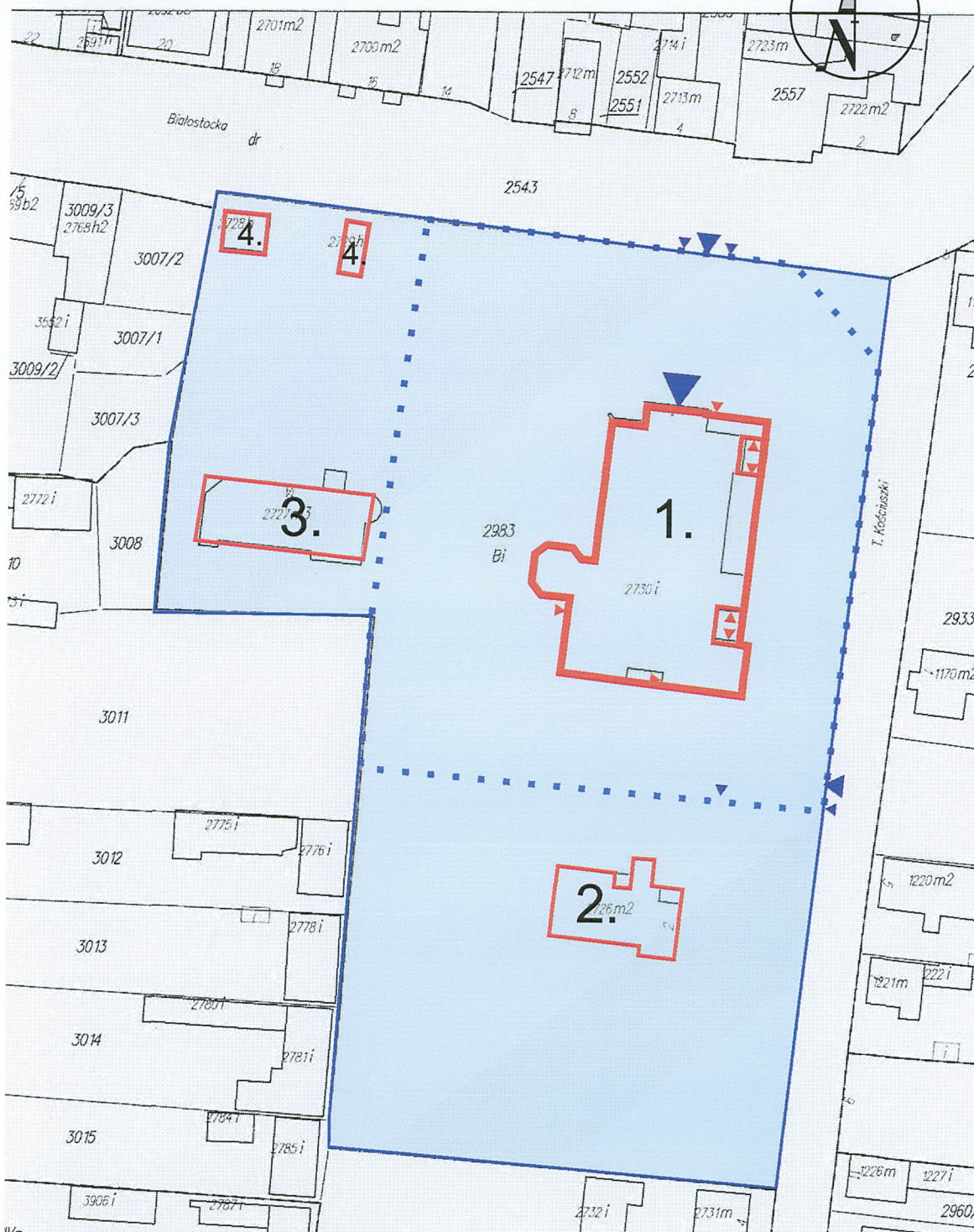
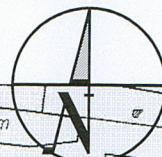
8.



9.









Skala 1:1 000



## LEGENDA

1. Budynek kościoła
2. Plebania
3. Przedszkole
4. Kiosk handlowy

-  Teren działki parafialnej
-  Wejścia do kościoła
-    Ogrodzenie kościoła
-  Lokalizacje furtek i bramy w ogrodzeniu



Opracowanie załącznika: Krzysztof Kulesza, listopad 2019  
(data i podpis)

Kvane

**ZAŁĄCZNIK DO KARTY EWIDENCYJNEJ**

- |                             |
|-----------------------------|
| 1. Międzyścwość<br>WASILKÓW |
| 2. Gmina<br>WASILKÓW        |
| 3. Powiat białostocki       |
| 4. Województwo<br>podlaskie |

5. Nazwa zabytku (jak w karcie), adres  
KOŚCIÓŁ PARAFIALNY  
RZYMSKOKATOLICKI P.W.  
NAJŚWIĘTSZEJ MARII PANNY MATKI  
MIŁOSIERDZIA

## 6. Zawartość załącznika: Plan sytuacyjny

23