

OŚRODEK DOKUMENTACJI
ZABYTKÓW W WARSZAWIE

KARTA EWIDENCYJNA ZABYTKÓW
ARCHITEKTURY I BUDOWNICTWA

A B C D E F G H I J K L Ł M N O P R S T U V W X Y Z

Nr 2259 PODLASKIE

1. Obiekt 240/1

OFICyna DWORSKA OBECNIE DOM MIESZKALNY NR 15

2. Czas powstania

poł. XIX w.

3. Miejscowość

KRZYWA

4. Adres

Kolonia Krzywa nr 15

nr hipoteczny

5. Przynależność administracyjna

województwo białostockie

gmina ~~Jaświły~~ JASIONÓWKA
pow. MONKI

6. Poprzednie nazwy miejscowości

7. Przynależność administracyjna
przed 1.VI.1975 r.

województwo białostockie

powiat Mońki

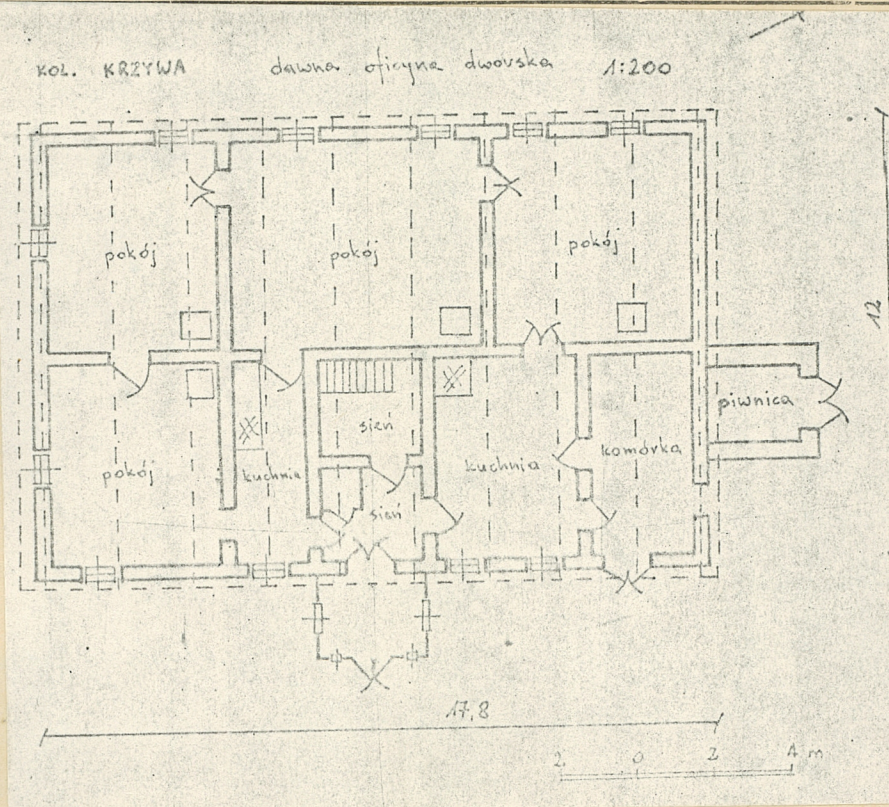
8. Właściciel i jego adres

9. Użytkownik i jego adres

J.W.

10. Rejestr zabytków

Nr data



autor zdjęć Agnieszka Sadowska
data wykonania 10.10.1985 r.
miejsce przechowywania negatywów

12. Autorzy, historia obiektu, określenie stylu.

~~Obiekt~~ fundowany przez hrabiego

Wołowicza w poł. XIX w. Stawiany przez Fundament nieznanego majstra. Na początku XX w. wraz z częścią majątku sprzedany Songinowi. Po wojnie właścicielem staje się rodzina Masłowskich i jest nimi do dziś.

Budynek pierwotnie kryty był gontem.

13. Opis (sytuacja, materiał i konstrukcja, rzut, bryła, elewacje, dach, wnętrze, wyposażenie, instalacje)

Budynek szerokofrontowy usytuowany na posesji Nr 15 frontem do drogi prowadzącej do wsi Kamionka. Kalenicowo na osi północ- południe.

Fundament kamienno- cementowy. Ściany tynkowane, bielone wapnem, z cegły łączonej zaprawą wapienno cementową. Konstrukcja ścian ganku ryglowa, szalowana deskami w układzie pionowym.

Strop drewniany belkowy z podsufitką z desek. Więźba dachowa konstrukcji krokwiowo- płatwiowo- stolcowej. Dach pokryty dachówką zakładkową. Podłogi: parkiet dębowy- w dwóch kolejnych pokojach od płn. w trakcie zachodnim, w pozostałych pomieszczeniach deski sosnowe. Schody na poddasze policzkowe.

Okna ościeżnicowe ośmiokwaterowe osadzone na zawiasach francuskich. Drzwi jedno i dwuskrzydłowe płycinowe oraz deskowe. Budynek zbudowany na planie prostokąta, dwutraktowy z gankiem i przybudówką o rzutach prostokątnych.

Bryła obiektu w formie prostopadłościanu nakrytego dachem czterospadowym, pełniąca rolę oświetlenia poddasza. Bryła ganku nakryta dachem dwuspadowym. Pod pokojem w narożniku pld.- wsch. piwnica.

Elewacja frontowa wschodnia, asymetryczna, sześćoosiowa. Na osiach kolejno od pld. dwa okna, drzwi wejściowe, dwa okna, drzwi wejściowe. Drzwi wejściowe na osi trzeciej od pld. poprzedzone gankiem, w którego ścianie wsch. drzwi, po ich obu stronach wąskie okienka dwukwaterowe. W ścianach bocznych ganku okna sześciokwaterowe. Elewacja zachodnia pięcioosiowa, asymetryczna z oknami na osiach. Elewacja płn. jednoosiowa, asymetryczna z drzwiami wejściowymi, do ściany przylega murowana przybudówka z drzwiami dwuskrzydłowymi, pełniąca rolę piwnicy. Elewacja pld. dwuosiowa, symetryczna z oknami na ~~osiach~~ osiach. Wnętrze: w trakcie wschodnim kolejno od pld. pokój, kuchnia, sień, kuchnia, komora. W trakcie zachodnim trzy pokoje. Piece i trzony kuchenne kaflowe. Instalacja elektryczna.

14. Kubatura 640 m ³	15. Powierzchnia użytkowa 210 m ²	16. Przeznaczenie pierwotne mieszkalne	17. Użytkowanie obecne mieszkalne
18. Prace budowlane i konserwatorskie, ich przebieg i dokumentacja W latach 50-tych założono instalację elektryczną. W latach 60-tych zmieniono pokrycie dachowe z gontu na dachówkę.		19. Stan zachowania (fundamenty, ściany zewnętrzne ściany, wewnętrzne, sklepienia, stropy, konstrukcje dachowe, pokrycia dachu, wyposażenie i instalacje) Ściana zewnętrzna północna zawilgocona. Komin z ubytkami cegły. Stolarka okienna i drzwiowa w dobrym stanie. Parkiet dębowy w pomieszczeniach w trakcie zachodnim z luźnymi klepkami.	
20. Najpilniejsze postulaty konserwatorskie Osuszyć ścianę północną, przez wprowadzenie ogrzewania pomieszczenia / komora w trakcie wschodnim/, obecnie wykorzystywanego jako składzik. Przełożyć parkiet dębowy w pomieszczeniach w trakcie zachodnim. Uzupełnić ubytki cegły w kominie. Postuluje się odnowienie wnętrza budynku poprzez: malowanie ścian, sufitu. Otoczyć ochroną "in situ."			

21. Akta archiwalne (rodzaj akt, numer i miejsce przechowywania)

22. Bibliografia

23. Źródła ikonograficzne i fotograficzne (rodzaj, miejsce przechowania, sygnatury)

24. Uwagi różne

25. Wypełnił
Krzysztof Janikowski
Imię i nazwisko
data 2.02.1986 r.

26. Sprawdził
Imię i nazwisko
data

27. Załączniki

1. Miejscowość:

~~Oficyna dworska~~

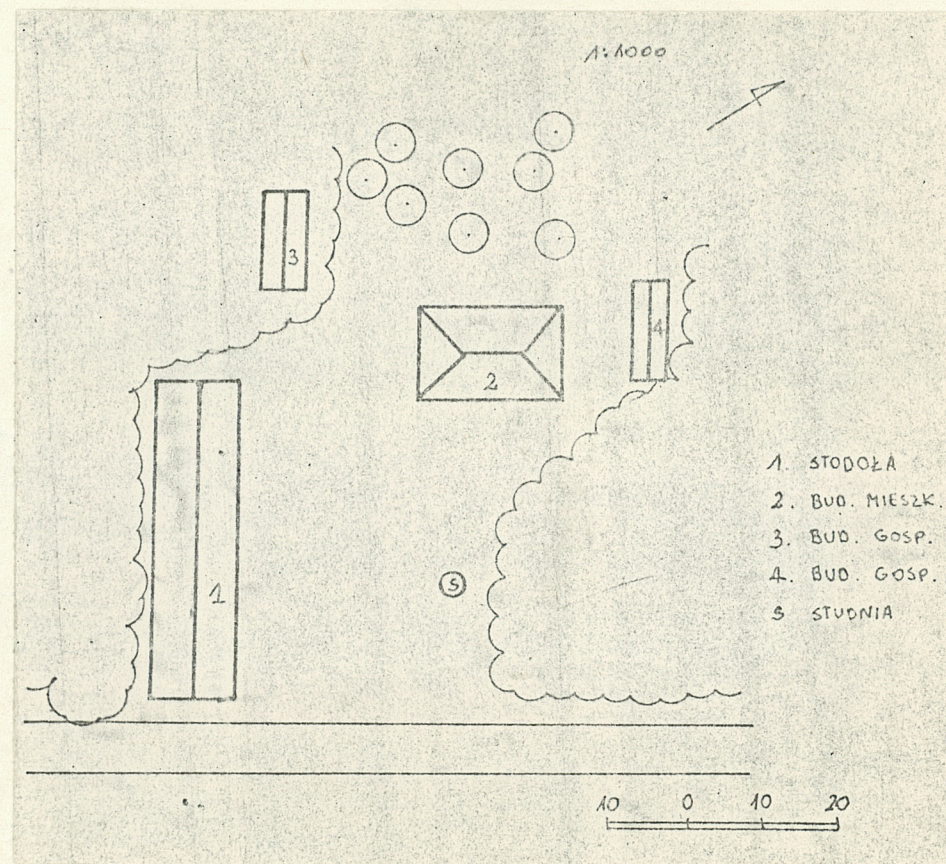
Kolonia Krzywa nr 15

2. Obiekt / nazwa jak w karcie/:

Oficyna dworska obecnie dom mieszkalny

3. Zawartość wkładki:

plan sytuacyjny, zdjęcia



Wkładkę założył: K. Janikowski II 1986 r.

Miejsce przechowywania negatywów: BBiDZ w Białymstoku