

PODLASKIE

3297

1. Obiekt

ZAGRODA nr 104

2. Czas powstania

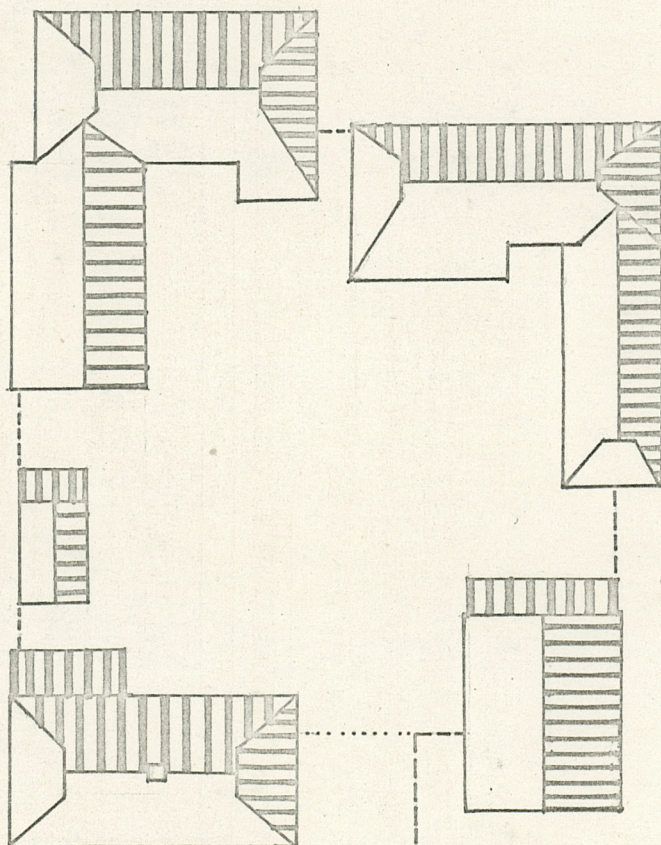
2 poł. XIX w.

3. Miejscowość

SOBIATYNO

11. Zdjęcia, plan

SOBIATYN  
sytuacja zagrody 104



1:400

autor zdjęć Fot. J. Krzyszkowski, M. Kornecki, IX. 1978 r.  
data wykonania / neg. PP PKZ/  
miejsce przechowywania negatywów

4. Adres

Sobiatyn nr 104

nr hipoteczny .....

5. Przynależność administracyjna

województwo białostockie

Milejczyce

gmina pow. SIEMIATYCZE

6. Poprzednie nazwy miejscowości

-

7. Przynależność administracyjna  
przed 1.VI.1975

województwo białostockie

powiat Siemiatycze

8. Właściciel i jego adres



9. Użytkownik i jego adres

J.W.

10. Rejestr zabytków

Nr ..... data .....



12. Autorzy, historia obiektu, określenia stylu.

Zagroda powstała w 2 poł. XIX wieku / datowanie wg. informacji właścicielki oraz niezbyt czytelnego napisu wyrzeźbionego na belce chałupy, najstarszym obiekcie: " 1884..."

Brak danych dotyczących fundatora oraz budowniczego / z wyjątkiem pd- zach. kompleksu gospodarczego wzniesionego przez Stefana Kałużowskiego./

---

Zagroda wielobudynkowa złożona z chałupy, 2 stodoł, chlewu i budynków gospodarczo-inwentarskich. Siedlisko w części zabudowanej o kształcie prostokąta. Chałupa- sytuowana na wschodnim krańcu niezbyt szczelnegookołu, budynki gospodarcze otaczają podwórze z trzech stron / w części zachodniej łączą się prostopadłe tworząc podkowę obrzeżającą tylną część siedliska/.

Zagroda zabytkowa, charakterystyczna dla XIX- wiecznej zabudowy wsi badanego terenu.

13. Opis (sytuacja, materiał i konstrukcja, rzut, bryła, elewacje, dach, wnętrze wyposażenie, instalacje)

Zagroda nr 104 sytuowana jest w południowym krańcu wsi, po zachodniej stronie drogi, odsunięta od niej ok. 50 m ku zachodowi. Na wschodnim, frontowym krańcu sytuowana jest chałupa.

Tylną część siedliska / od zachodu/ wypełniają budynki gospodarczo- inwentarskie / stodoła, stajnia, chlewy/ łączące się ze sobą prostopadłe. W północno- wschodnim narożu- stodoła. Wszystkie budynki- w typie tradycyjnych obiektów podlaskich, mieszkalnych i gospodarczych: drewniane, konstrukcji zrębowej i sumikowo- łątkowe, nakryte dachem dwuspadowym, półszczytowym, wypełnione słomianym poszyciem / naroża częściowo poszywane schodkowato/, z kalenicą wzmocnioną kozłami / skrzyżowanymi, wystającymi żerdkami/.

Od wschodu, przed chałupą ogródek warzywno- kwiatowy oraz sad otoczony sztachetowym płotem.



14. Kubatura	15. Powierzchnia użytkowa	16. Przeznaczenie pierwotne  zagroda	17. Użytkowanie obecne  zagroda
18. Prace budowlane i konserwatorskie, ich przebieg i dokumentacja		19. Stan zachowania (fundamenty, ściany zewnętrzne, ściany wewnętrzne, sklepienia, stropy, konstrukcje dachowe, pokrycie dachu, wyposażenie i instalacje)  Stan zachowania poszczególnych obiektów w zagrodzie- na kartach obiektowych.	
20. Najpilniejsze postulaty konserwatorskie  Zagrodę otoczyć natychmiatową opieką konserwatorską. Zachować in situ. Wpis do rejestru zabytków całej zagrody.			



21. Akta archiwalne (rodzaj akt, numer i miejsce przechowywania)

22. Bibliografia

23. Źródła ikonograficzne i fotografie (rodzaj, miejsce przechowywania, sygnatury)

24. Uwagi różne

25. Wypełnił XII, 1978 r.  
mgr Lucyna Siwek  
/ PP PKZ O. Kraków/

26. Sprawdził



1916  
fot.

SOBIATYN

nr 104

zagroda

