

Nr

A

B

C

D

E

F

G

H

I

J

K

L

M

N

O

P

R

S

T

U

V

W

X

Y

Z

1. Obiekt zabytkowy

KOŚCIOŁ / wiebowstępszenie, parafialny /

2. Miejscowość

Opin. WYŚNIA
STRABLA

3. Wiek

XVII

4. Styl

renesansowy

5. Kubatura m³

2120

6. Powierzchnia w m²

a) zabytkowa: 235 b) użytkowa: 255

20. Przynależność administracyjna

a) województwo Białystok
b) powiat BIELSKIE PODL.
c) gmina STRABLA

7. Materiał budowlany

Przed zniszczeniem

Po odbudowie

11. Ilość budynków

1

14. Grunty należące do zabytku:

ha

a) ściany

KAMIEŃ

12. Ilość kondygnacji

1

a) ogrody stylowe

b) sklepienia

13. Użytkowanie wnętrza według ilości:

b) sady i grunty uprawne

c) stropy

DREWNO

a) izb mieszkalnych

c) lasy

d) więzania dachu

DREWNO

b) innych pomieszczeń

3

d) wody

e) krycie dachu

BLACHA

c) piwnic

e) inne CMENTAN

0.5

21. Stacja

Nazwa stacji

Odległość od stacji w km

a) kolejowa

STRABLA

1.2

b) autobusowa

W/m

22. Właściciel i jego adres

PARAFIA RZ-KAT
STRABLA

23. Użytkownik i jego adres

Joh. Wysej

24. Inwestor i jego adres

Joh. Wysej

8. Wyposażenie architektoniczne

Gzyms
pilastry
fryzury

15. Przeznaczenie pierwotne budynku

KOŚCIOŁ

16. Użytkowanie w latach ubiegłych

KOŚCIOŁ

17. Użytkowanie obecne

KOŚCIOŁ

18. Nadaje się do użycia na

KOŚCIOŁ

9. Autorzy i data budowy i przebudowy

1617 - fundacja Adama
Tarnowskiego
autor. prawdopodobnie
Antonio Crague de
Busen; 1766 r. odbud

19. Data, rodzaj i stopień zniszczeń i odbudowy

Data

O P I S

Zniszczenia %

Odbudowa %

VIII.1939 r.

nie wiadomo

XI.1939 r.

nie wiadomo

XII.1945 r.

nie wiadomo

1959

stan dobry

1963

dobry

25. Rejestr zabytku Nr 233

rok 25.10.1966

miejsce przechowywania

26. Nazwa księgi hipotecznej

27. Nr hipoteczny

28. Akta

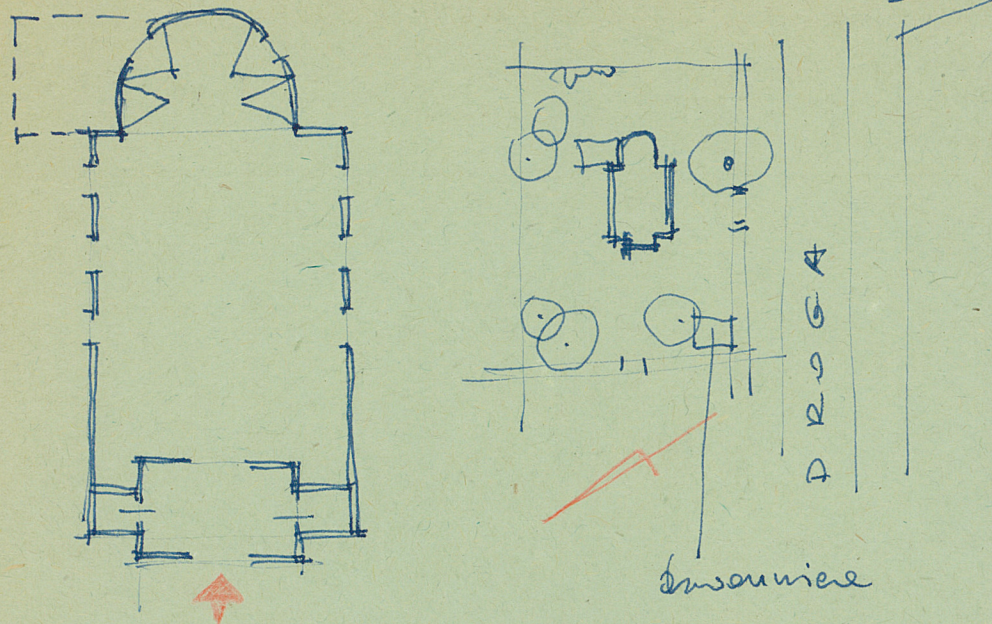
29. Fotografie

30. Inwentaryzacja pomiarowa

10. Udostępnienie

STATE
DOSTĘPNY

31. Szkic sytuacyjny, plan schematyczny, uwagi opisowe, fotografia



32. Przebieg prac konserwatorskich

Rok	Wyszczególnienie prac	Koszt tys. zł

33. Koszty
w tys. zł

Przewidywane

Rzeczywiste

34. Inspekcje

35. Uwagi różne

36. Wypełnił dnia

18.08.58 R. RYSIŃSKI

37. Sprawdził dnia

VII. 1963. I. Gielich
H. Sygietynski

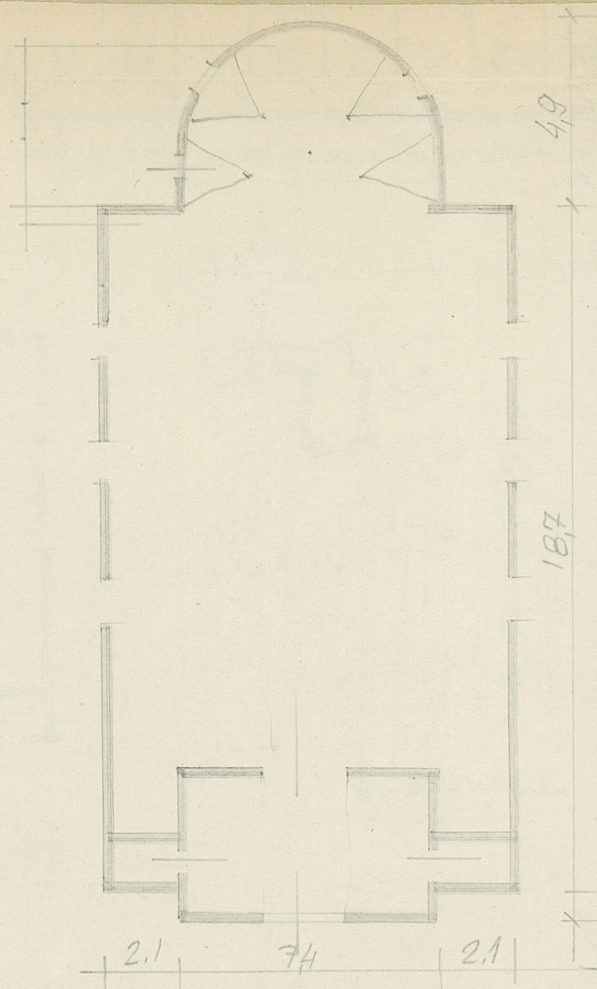


Trzcianka - Autenik



8047806 : 000156
Str. 71

$h_1 = 9.0$
 $h_2 = 3.2$



M L K J I H G F E D C B A Nr

32. Przebieg prac konserwatorskich

Rok	Wyszczególnienie prac	Koszt tys. zł

33. Koszty w tys. zł

Przewidywane

Rzeczywiste

34. Inspekcje

35. Uwagi różne

36. Wypełnił dnia

18.08.58 R. RYSIŃSKI

37. Sprawdził dnia

VII. 1963. I. Galicki
 H. Sygietyński



Troczewski - Antoniuk

Biłystok i okolice
 Str. 71