

Nr

IV

A

B

C

D

E

F

G

H

I

J

K

L

M

N

O

P

R

S

T

U

V

W

X

Y

Z

PODLASKIE

1. Obiekt zabytkowy

DOM STAROMIEJSKI ul. Świerczewskiego 29

2. Miejscowość

TYKOCIN

5643

opm w/m

3. Wiek

XIX

4. Styl

klasycystyczny

5. Kubatura m³

792

6. Powierzchnia w m²

a) zabytkowa: 198 b) użytkowa:

20. Przynależność administracyjna

a) województwo BIAŁYSTOK
b) powiat BIAŁYSTOK
c) gmina Wm

7. Materiał budowlany

przed zniszczeniem

po odbudowie

11. Ilość budynków

1

14. Grunty należące do zabytku:

ha

a) ściany

drewn

b) sklepienia

fronton mmo
nana

c) stropy

drewn

d) więzania dachu

drewn.

e) krycie dachu

cerpka

12. Ilość kondygnacji

1

13. Użytkowanie wnętrza według ilości:

a) izb mieszkalnych

5

b) innych pomieszczeń

—

c) piwnic

—

a) ogrody stylowe

b) sady i grunty uprawne

c) lasy

d) wody

e) inne

21. Stacja

nazwa stacji

odległość od stacji w km

a) kolejowa

KNYSZYN

18

b) autobusowa

TYKOCIN

5/m

22. Właściciel i jego adres

23. Użytkownik i jego adres

24. Inwestor i jego adres:

jak poz 22

25. Rejestr zabytku nr

rok miejsce przechowywania

26. Nazwa księgi hipotecznej

27. Numer hipoteczny

28. Akta

29. Fotografie

30. Inwentaryzacja pomiarowa

8. Wyposażenie architektoniczne

nie występuje.

15. Przeznaczenie pierwotne budynku

mieszk

16. Użytkowanie w latach ubiegłych

mieszk.

17. Użytkowanie obecne

mieszk.

18. Nadaje się do użycia na: uwagi na zniszczenia nie nadaje się do użytku

9. Autorzy i data budowy i przebudowy

pocz. XIX wieku.

19. Data rodzaj i stopień zniszczeń i odbudowy

Data

O P I S

znisz-
czenia
o/oodbu-
dowa
o/o

VIII. 1939 r.

niezmierzony

XI. 1939 r.

niezmierzony

XII. 1945 r.

stan obecny obiektu nie nadaje się do konserwacji

1959

jacy się do konserwacji

90

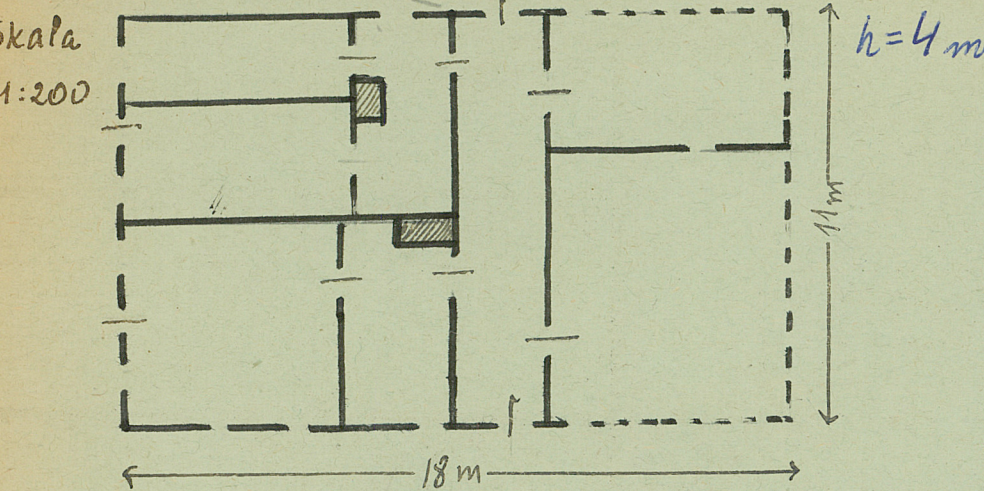
1962

konserwacja, wykonana podmurówka oraz piwnice sklepienie kolebkowe.

10. Udostępnienie

dost. stale

31. Szkic sytuacyjny, plan schematyczny, uwagi opisowe, fotografia



Opis: Dom przy ul. Świerczewskiego 29 z pocz XIX wieku. Kłasytyczna ściana szczytowa, użytkowany szczytowo, drewniany, konstrukcji zrębowej. Ściana elewacji frontowej, murowana, tynkowana. Jednokondygnacyjny, narzucie prostokąta; część północna w ruinie. Dwutraktowy z dachem naczółkowym, krytym dachówką esonką. Poddasze mieszkalne.

32. Przebieg prac konserwatorskich

rok	Wyszczególnienie prac	Koszt tys. zł

33. Koszty w tys. zł	przewidywane	rzeczywiste

34. Inspekcje

35. Uwagi różne

rozobrać

36. Wypełnił dnia 1X.1959

[Signature]

37. Sprawdził dnia

[Signature]

Edyta Trojan