

Nr

TV

A

B

C

D

E

F

G

H

I

J

K

L

M

N

O

P

R

S

T

U

V

W

X

Y

Z

PODLASKIE

1. Obiekt zabytkowy

DOM STAROMIEJSKI

Rynek 12. 10

2. Miejscowość

TYKOCIN

5640

3. Wiek

XVIII

4. Styl

beosztylowy

5. Kubatura m³

712 476

6. Powierzchnia w m² 136

a) zabytkowa: 128 b) użytkowa:

20. Przynależność administracyjna

a) województwo

BIAŁYSTOK

b) powiat

BIAŁYSTOK

c) gmina

Wm

7. Materiał budowlany

przed zniszczeniem

po odbudowie

a) ściany

drewn

b) sklepienia

—

c) stropy

drewn

d) więzania dachu

drewn

e) krycie dachu

esówno

11. Ilość budynków

1

12. Ilość kondygnacji

1

13. Użytkowanie wnętrza według ilości:

a) izb mieszkalnych

6

b) innych pomieszczeń

korytarz 1

c) piwnic

1

14. Grunty należące do zabytku:

ha

a) ogrody stylowe

b) sady i grunty uprawne

c) lasy

d) wody

e) inne

8. Wyposażenie architektoniczne

nie wyst.

15. Przeznaczenie pierwotne budynku

mieszkalne

16. Użytkowanie w latach ubiegłych

mieszk

17. Użytkowanie obecne

mieszk

18. Nadaje się do użycia na:

mieszk

9. Autorzy i data budowy i przebudowy

2-go poł XVIII w.

19. Data, rodzaj i stopień zniszczeń i odbudowy

Data	OPIS	zniszczenia %	odbudowa %
VIII. 1939 r.	mieszkalny		
XI. 1939 r.	mieszkalny		
XII. 1945 r.	mieszkalny		
1959	zaniedbany.		

10. Udostępnienie

dot. stale

21. Stacja

nazwa stacji

odległość od stacji w km

a) kolejowa

KNYSZYN

18

b) autobusowa

TYKOCIN

4/m.

22. Właściciel i jego adres

23. Użytkownik i jego adres

jak poz 22

24. Inwestor i jego adres:

jak poz. 22

25. Rejestr zabytku nr

rok ———— miejsce przechowywania

26. Nazwa księgi hipotecznej

27. Numer hipoteczny

28. Akta

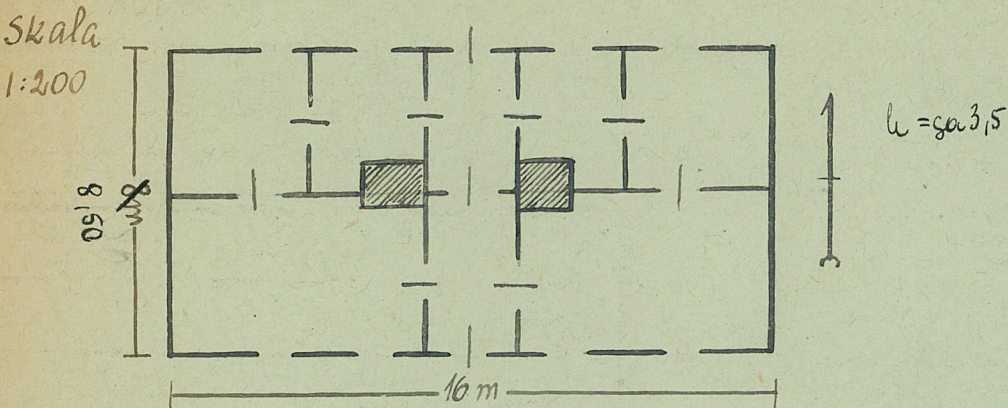
29. Fotografie

H. K. L.

30. Inwentaryzacja pomiarowa

brak

31. Szkic sytuacyjny, plan schematyczny, uwagi opisowe, fotografia



Opis: Dom Rynek 12 zniszczony w połowie wieku XVIII. Bezstylowy
wytworzony halenizowany. Drewniany, otynkowany. Rzut
prostokąta z sienią przekładową na osi jednokondygnacyjnej.
Podpiwniczony. Z wnętrza z dachem naciętym
krytym dachówką esonką.

32. Przebieg prac konserwatorskich

rok	Wyszczególnienie prac	Koszt tys. zł

33. Koszty w tys. zł	przewidywane	rzeczywiste

34. Inspekcje

35. Uwagi różne

36. Wypełnił dnia 1X.1959

Monkman

37. Sprawdził dnia 2X.1959

[Signature]
Tron