

Nr

IV

A

B

C

D

E

F

G

H

I

J

K

L

M

N

O

P

R

S

T

U

V

W

X

Y

Z

PODLASKIE

1. Obiekt zabytkowy

DOM STAROMIEJSKI

Rynek 86

2. Miejscowość

TYKOCIN

5603

gmina w/m

3. Wiek

XVIII

4. Styl

berstyłowy

5. Kubatura m<sup>3</sup>

350

6. Powierzchnia w m<sup>2</sup>

100

a) zabytkowa: 98

b) użytkowa:

20. Przynależność administracyjna

a) województwo

BIAŁYSTOK

b) powiat

BIAŁYSTOK

c) gmina

w/m

7. Materiał budowlany

przed zniszczeniem

po odbudowie

11. Ilość budynków

1

12. Grunty należące do zabytku:

ha

21. Stacja

nazwa stacji

odległość od stacji w km

a) kolejowa

KNYSZYN

18

b) autobusowa

TYKOCIN

w/m

22. Właściciel i jego adres

23. Użytkownik i jego adres

jak wyżej

24. Inwestor i jego adres:

jak poz 22

25. Rejestr zabytku nr

rok \_\_\_\_\_ miejsce przechowywania

26. Nazwa księgi hipotecznej

27. Numer hipoteczny

28. Akta

29. Fotografie

A.K.L.B-stok

30. Inwentaryzacja pomiarowa

brak.

8. Wyposażenie architektoniczne

nie wydelep.

15. Przeznaczenie pierwotne budynku

mieszkalne

16. Użytkowanie w latach ubiegłych

— " —

17. Użytkowanie obecne

— " —

18. Nadaje się do użycia na:

— " —

9. Autorzy i data budowy i przebudowy

koniec XVIII w.

19. Data, rodzaj i stopień zniszczeń i odbudowy

Data	OPIS	zniszczenia o/o	odbudowa o/o
VIII. 1939 r.	mieniorozony		
XI. 1939 r.	— " —		
XII. 1945 r.	— " —		
1959	zamieszkalony		

10. Udostępnienie

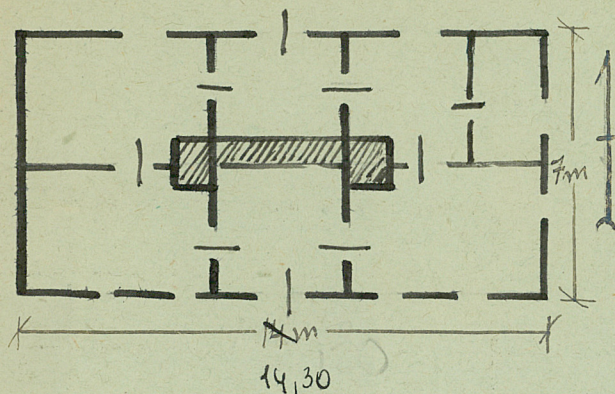
dost. stale



31. Szkic sytuacyjny, plan schematyczny, uwagi opisowe, fotografia

skala

1:200



$h = ga 3,5m$

32. Przebieg prac konserwatorskich

rok	Wyszczególnienie prac	Koszt tys. zł

Inspekcje



35. Uwagi różne

36. Wypełnił dnia IX. 1959

*Wojciech*

37. Sprawdził dnia

*Edyta*  
*Trojan*

Opis. Dom staromiejski Rynek 6 wzniesiony w drugiej połowie XVIII w. w stylu berstyli. Usytuowany na kalenicy północnej pierzei Ryneku. Drewniany, konstrukcji zrębowej na rzucie prostokąta. Jednokondygnacyjny, podpiwniczony. Drewniany. Dach maczółkowy kryty dachówką esówką.