

Nr

IV

A

B

C

D

E

F

G

H

I

J

K

L

M

N

O

P

R

S

T

U

V

W

X

Y

Z

PODLASKIE

1. Obiekt zabytkowy

DOM STAROMIEJSKI

Rynek &amp; 4

2. Miejscowość

TYKOCIN

gm. w/w 5634

3. Wiek

XIX

4. Styl

klasycystyczny

5. Kubatura m<sup>3</sup>

968 890

6. Powierzchnia w m<sup>2</sup>

a) zabytkowa: 247,6 b) użytkowa:

20. Przynależność administracyjna

a) województwo

BIAŁYSTOK

b) powiat

BIAŁYSTOK

c) gmina

w/w

7. Materiał budowlany

przed zniszczeniem

po odbudowie

a) ściany

mur.

b) sklepienia

—

c) stropy

drewno

d) więzania dachu

drewno

e) krycie dachu

ceramik

11. Ilość budynków

1

12. Ilość kondygnacji

1

13. Użytkowanie wnętrza według ilości:

a) izb mieszkalnych

9

b) innych pomieszczeń

sien 1

c) piwnic

1

14. Grunty należące do zabytku:

ha

a) ogrody stylowe

b) sady i grunty uprawne

c) lasy

d) wody

e) inne

21. Stacja

nazwa stacji

odległość od stacji w km

a) kolejowa

KNYSZYŃ

18

b) autobusowa

TYKOCIN

4/m

22. Właściciel i jego adres

Prez. M.R.N. Tykocin

8. Wyposażenie architektoniczne

nie występuje

15. Przeznaczenie pierwotne budynku

mieszk.

16. Użytkowanie w latach ubiegłych

mieszk

17. Użytkowanie obecne

mieszk

18. Nadaje się do użycia na:

mieszk

9. Autorzy i data budowy i przebudowy

1. maja 1907 XIX w.

19. Data, rodzaj i stopień zniszczeń i odbudowy

Data

O P I S

znisz-  
czenia  
o/oodbu-  
dowa  
o/o

VIII. 1939 r.

niezniszczony

XI. 1939 r.

niezniszczony

XII. 1945 r.

niezniszczony

1959

zaniedbany.

10. Udostępnienie

dostęp. stale

23. Użytkownik i jego adres

24. Inwestor i jego adres:

jak poz 22

25. Rejestr zabytku nr

rok \_\_\_\_\_ miejsce przechowywania

26. Nazwa księgi hipotecznej

27. Numer hipoteczny

28. Akta

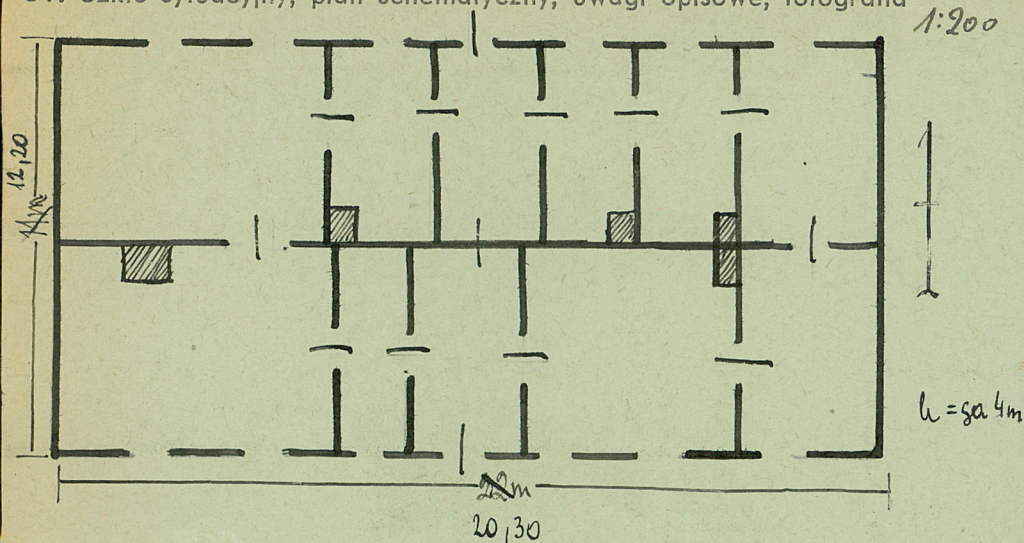
29. Fotografie

A. K. L. B-stok

30. Inwentaryzacja pomiarowa

brak.

31. Szkic sytuacyjny, plan schematyczny, uwagi opisowe, fotografia



Opis: Dom staromiejski Rynek 4 1-ha robota XIX. w.  
Klasycystyczny, murowany kałenicowy krótko-  
snej pierzei i tynku. Mury tynkowane. Na  
początku prostokąta, jednokondygnacyjny, podpi-  
wniony. Długość 20,30 m z dachem mansardowym  
tynkowanym. Natężenie elewacji botaniczne.

32. Przebieg prac konserwatorskich

rok	Wyszczególnienie prac	Koszt tys. zł

33. Koszty  
w tys. zł

przewidywane

rzeczywiste


34. Inspekcje

35. Uwagi różne

36. Wypełnił dnia IX. 1959

*M. Borykowski*

37. Sprawdził dnia

*E. Dytko*  
*Trojan*