

										PODLASKIE										5750				
1. Obiekt 683/2 OGRODZENIE Z BRAMĄ KOŚCIOŁA PAR.															2. Czas powstania 4 ćw. XIX w.					3. Miejscowość WYSOKIE MAZOWIECKIE				



4. Adres Wysokie Mazowieckie
ul. Waryńskiego 2
nr hipoteczny

5. Przynależność administracyjna
województwo łomżyńskie
gmina Wysokie Mazowieckie
pow. WYSOKIE MAZ.

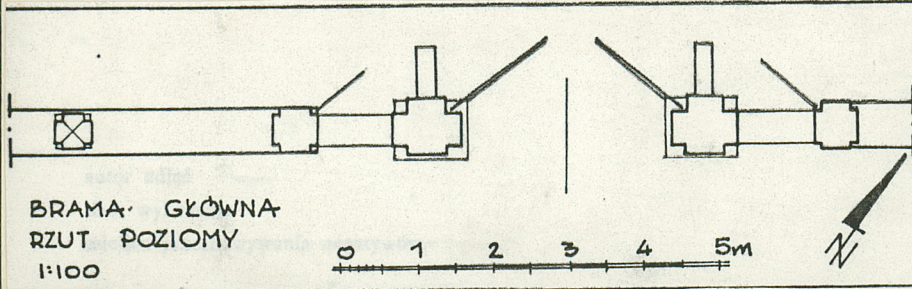
6. Poprzednie nazwy miejscowości

7. Przynależność administracyjna przed 1.VI.1975
województwo białostockie
powiat Wysokie Mazowieckie

8. Właściciel i jego adres:
Parafia rz.-kat.
18-200 Wysokie Mazowieckie
ul. Waryńskiego 2

9. Użytkownik i jego adres:
j.w.

10. Rejestr zabytków
Nr. 236 data 18.11.1986



Wzniesione w 4 ćw. XIX w. zapewne wkrótce po ukończeniu budowy kościoła (1875). Brama główna i narożne kapliczki - eklektyczne.

Sytuacja - ogrodzenie otacza teren wokół kościoła parafialnego usytuowanego w pn. cz. miasta, przy drodze wylotowej w kierunku Zambrowa. W odl. ok. 100 m w kier. pn.zach. - cmentarz rz.-kat. Wejście główne od strony pd.-wsch. Wzdłuż wewnętrznej strony ogrodzenia szpaler lipowo-świerkowy (starodrzew).

Materiał i technika - murowane z cegły, w partiach cokołu także z bloków granitowych łamanych i kamieni tzw. otoczków. obustronnie tynkowane. Kraty ogrodzenia żelazne, kute z pionowych prętów dwukrotnie przewiązanych. Wrota główne dwuskrzydłowe, żelazne, kute. W dolnej ich części płat pełnej blachy z nakładanymi plakieta-mi w formie rozet obrzemionych taśmą. Wyżej pionowe pręty przewiąza-ne w środku. Furtki boczne jednoskrzydłowe o analogicznej jak krata bramy głównej konstrukcji i formach dekoracji. Zwieńczenia bramy i kapliczek i słupków ogrodzenia kryte blachą.

Rzut - ogrodzenie wyznacza kształt zbliżony do prostokąta o wymia-rach ok. 87x47 m. Trzy naroża od zewnątrz zaokrąglone, z murowanymi kapliczkami na rzucie odcinka łuku. W narożu pn.-zach. kostnica. W ścianach bocznych i tylnej cz. ogrodzenia - dodatkowe przejścia wąskimi furtkami bez krat.

Bryła - W ramach całości dominuje trójdzielna, wysoka brama główna, wsparta od tyłu mocno wysuniętymi przyporami. Kapliczki niższe od bram-y. W bryle złożone z cz. środkowej z niszą konelową i trójkątnym szczytem wieńczącym, oraz narożnych czworobocznych słupków zwieńczo-nych obeliskowymi sterczynami. Ogrodzenie w cz. frontowej składa się z niskiego cokołu, regularnie rozmieszczonych czworobocznych słupków z cofniętymi narożami i kutej kraty pomiędzy słupkami. Z boków i w części tylnej ogrodzenie murowane, pełne. Pomiedzy słupkami niższy mur z prostokątnymi płycinami, nakryty własnym daszkiem dwuspadowym.

Elewacje - bramy głównej - trójosiowa z szerokim arkadowym przejś-ciem w środku i dwoma wąskimi furtkami po obu stronach. Arkady ostrołukowe. Wyżej profilowane w tynku dekoracje o prostych formach geometrycznych. Część środkową i boczne wieńczą trójkątne szczyty. Na ścianach z tyłu bramy dekoracje analogiczne jak od frontu.

14. Kubatura	15. Powierzchnia użytkowa ok. 87x47 m	16. Przeznaczenie pierwotne ogrodzenie	17. Użytkowanie obecne ogrodzenie
18. Prace budowlane i konserwatorskie, ich przebieg i dokumentacja		19. Stan zachowania (fundamenty, ściany zewnętrzne, ściany wewnętrzne, sklepienia, stropy, konstrukcje dachowe, pokrycie dachu, wyposażenie i instalacje) <ul style="list-style-type: none"> - Częściowo rozwarstwiony mur - odpadające tynki - zawilgocenia - odpadające pokrycie blachą na słupkach i na długości miaru pomiędzy nimi. 	
20. Najpilniejsze postulaty konserwatorskie odnowienie tynków			

21. Akta archiwalne (rodzaj akt, numer i miejsce przechowywania)

22. Bibliografia

23. Źródła ikonograficzne i fotografie (rodzaj, miejsce przechowywania sygnatury)

24. Uwagi różne

Negatywy w posiadaniu BBiDZ w Łomży

25. Wypełnił

26. Sprawdził

Tekst: W. Boruch, III, 1986
Fot.: P. Maliszewski, IX, 1985
Rys.: W. Boruch, XI, 1985

27. Załączniki: wkładka nr 1

WKLADKA DO KARTY EWIDENCYJNEJ ZABYTKÓW ARCHITEKTURY I BUDOWNICTWA

ZAŁĄCZNIK NR 1

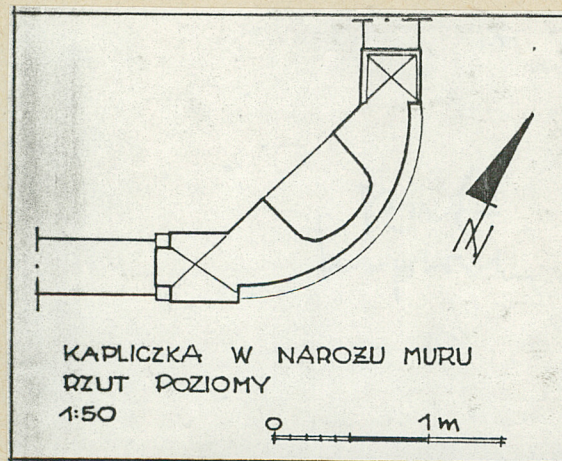
1. Miejscowość
Wysokie Mazowieckie

2. Obiekt (nazwa jak w karcie)
ogrodzenie wokół kościoła

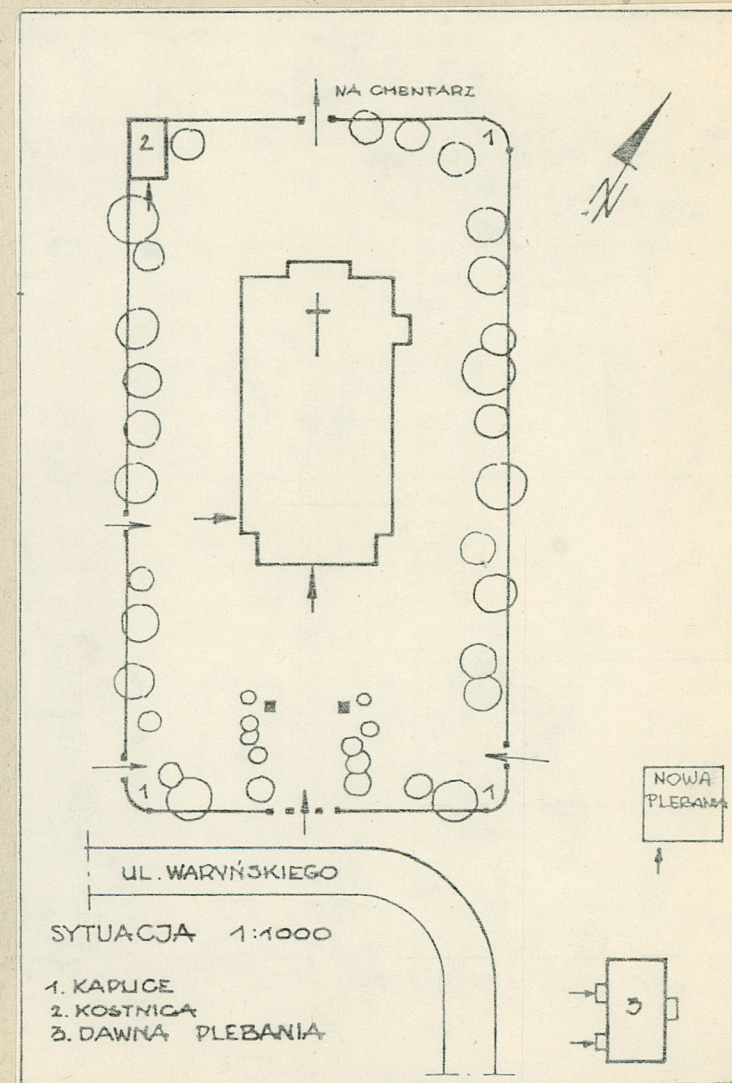
3. Zawartość wkładki (nazwa obiektu lub materiału uzupełniającego)
par. 2 rys., 8 fot.



brama główna -widok
od str. kościoła



widok od str. wsch.



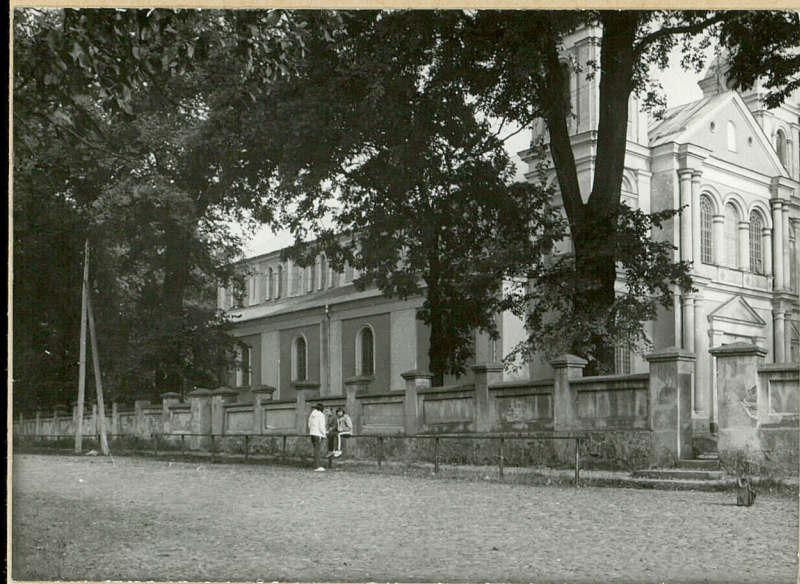
Wkładkę założył: W. Boruch, III.86

(Imię, nazwisko, data)

Miejsce przechowywania negatywów:

Wzr. s. Lublin zagn. 4002

Wzór ODZ 1978



widok od str. pd.



widok od str. wejścia
do kościoła



kapliczka we wsch. narożu



kapliczka w pd. narożu



frgm. ogrodzenia z tyłu
kościoła



kostnica w zach. narożu
ogrodzenia