

Nr

27

A

B

C

D

E

F

G

H

I

J

K

L

M

N

O

P

R

S

T

U

V

W

X

Y

Z

PODLASKIE

1. Obiekt zabytkowy

DOM STAROMIEJSKI ul. Świerczewskiego 37

2. Miejscowość

TYKOCIN

3. Wiek

XIX

4. Styl

Klasycyzm

5. Kubatura m³

385

6. Powierzchnia w m²

a) zabytkowa: 110 b) użytkowa:

20. Przynależność administracyjna

a) województwo BIAŁYSTOK

b) powiat BIAŁYSTOK

c) gmina Wp

7. Materiał budowlany

przed zniszczeniem

po odbudowie

a) ściany

mur.

b) sklepienia

mur.

c) stropy

drewn.

d) więzania dachu

drewn.

e) krycie dachu

esóńsko

11. Ilość budynków

1

12. Ilość kondygnacji

1

13. Użytkowanie wnętrza według ilości:

a) izb mieszkalnych

4

b) nnych pomieszczeń

—

c) piwnic

—

14. Grunty należące do zabytku:

ha

a) ogrody stylowe

b) sady i grunty uprawne

c) lasy

d) wody

e) inne

21. Stacja

nazwa stacji

odległość od stacji w km

a) kolejowa

KNYSZYN

18

b) autobusowa

TYKOCIN

4/m.

22. Właściciel i jego adres

P. M. R. N. Tykocin

23. Użytkownik i jego adres

24. Inwestor i jego adres:

25. Rejestr zabytku nr 138

rok 8.12.1958 miejsce przechowywania

26. Nazwa księgi hipotecznej

27. Numer hipoteczny

28. Akta

29. Fotografie

30. Inwentaryzacja pomiarowa

8. Wyposażenie architektoniczne

nie ma.

15. Przeznaczenie pierwotne budynku

miesz.

16. Użytkowanie w latach ubiegłych

miesz.

17. Użytkowanie obecne

miesz.

18. Nadaje się do użycia na:

miesz.

9. Autorzy i data budowy i przebudowy

1-1220 pol. XIX w.

19. Data rodzaj i stopień zniszczeń i odbudowy

Data

O P I S

znisz-
czenia
o/oodbu-
dowa
o/o

VIII. 1939 r.

niezniszczony

XI. 1939 r.

niezniszczony

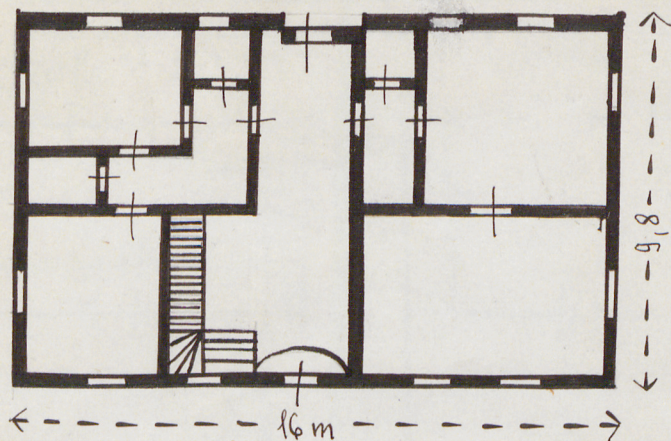
XII. 1945 r.

zniszczona połowa budynku - część
wschodnia

10. Udostępnienie

dost. stałe

31. Szkic s



Skala 1:200

32. Przebieg prac konserwatorskich

| rok | Wyszczególnienie prac | Koszt tys. zł |
|-----|-----------------------|---------------|
| | | |
| | | |
| | | |
| | | |
| | | |
| | | |
| | | |
| | | |



34. Inspekcje

35. Uwagi różne

36. Wypełnił dnia 1X.1959

37. Sprawdził dnia

[Signature]
A. Trosz
S. Tytko

Opis: Dom przy ul. Świerczewskiego 34 z przełomu XVIII-XIX wieku. Kłasyce stylowy. Usytuowany halenicowo. Murowany tynkowany, na rucie prostokąta. Jednokondygnacyjny, podpiwniczony, dwutraktowy. Dach dwuspadowy kryty esonką. Część od strony wschodniej nieistniejąca. Jedno pomieszczenie sklepione.