

Nr

III

A

B

C

D

E

F

G

H

I

J

K

L

M

N

O

P

R

S

T

U

V

W

X

Y

Z

1. Obiekt zabytkowy

D. SZPITAL ul. 11-go Listopada 1

2. Miejscowość

TYKOCIN

3. Wiek

XVIII

4. Styl

Barok

5. Kubatura m³

887

1000

6. Powierzchnia w m²

186

a) zabytkowa: 200 b) użytkowa:

7. Materiał budowlany

przed zniszczeniem

po odbudowie

11. Ilość budynków

1

14. Grunty należące do zabytku:

ha

12. Ilość kondygnacji

1

a) ogrody stylowe

13. Użytkowanie wnętrza według ilości:

b) sady i grunty uprawne

a) izb mieszkalnych

4

c) lasy

b) innych pomieszczeń

-

d) wody

c) piwnic

1

e) inne

20. Przynależność administracyjna

a) województwo

BIAŁYSTOK

b) powiat

BIAŁYSTOK

c) gmina

21. Stacja

Nazwa stacji

Odległość od stacji w km

a) kolejowa

KNYSZYN

18

b) autobusowa

TYKOCIN

H/m.

22. Właściciel i jego adres

Administracja Parafialna
Rzymsko-Katolicka

23. Użytkownik i jego adres

jak wyżej

24. Inwestor i jego adres

8. Wyposażenie architektoniczne

nie występuje

15. Przeznaczenie pierwotne budynku

szpital XVIII

16. Użytkowanie w latach ubiegłych

przysłonek dla starców XVIII

17. Użytkowanie obecne

dom mieszkalny

18. Nadaje się do użycia na

dom mieszkalny

9. Autorzy i data budowy i przebudowy

1755

19. Data, rodzaj i stopień zniszczeń i odbudowy

Data

O P I S

Zniszczenia
%dbudowa
%

VIII. 1939 r.

niezniszczony

XI. 1939 r.

niezniszczony

XII. 1945 r.

niezniszczony

100

25. Rejestr zabytku Nr 126

rok 10.05.1958

miejsce przechowywania

26. Nazwa księgi hipotecznej

27. Nr hipoteczny

28. Akta

29. Fotografie

30. Inwentaryzacja pomiarowa

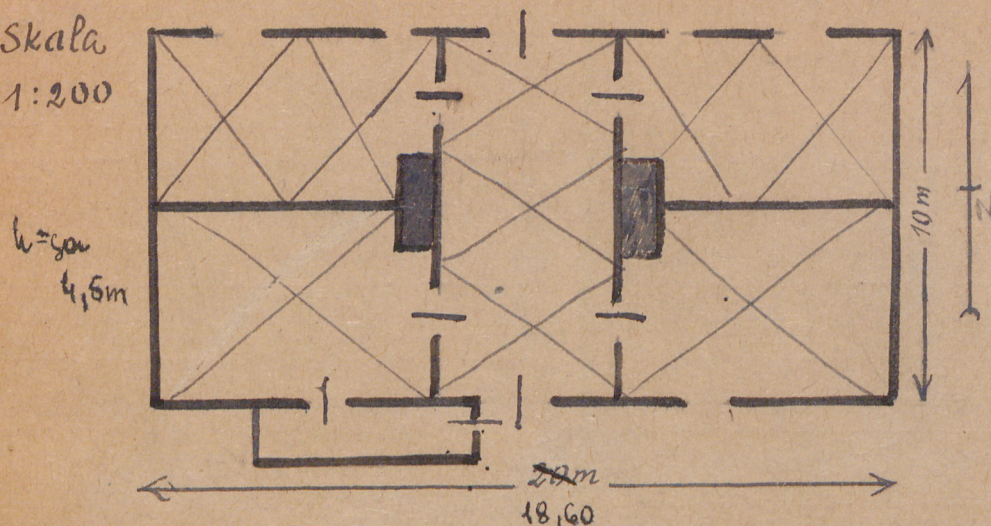
10. Udostępnienie

Stale

Z Y X W V U T S R P O N M L K J I H G F E D C B A Nr

31. Szkic sytuacyjny, plan schematyczny, uwagi opisowe, fotografia

Skala
1:200



Opis: Budynek murowany, tynkowany, jednokondygnacyjny, kryty dachem czterospadowym kryty dachówką holenderką. Wzniesiony na planie prostokąta podpiwniczony 2 traktami o symetrycznym układzie wnętrza. Elewacja frontowa pisco-osioła, tylna 3-osioła. Wszystkie pomieszczenia sklepione. Ściany gładkowane. Jedna niewielka przesklepienie piwnica od jed.

32. Przebieg prac konserwatorskich

Rok	Wyszczególnienie prac	Koszt tys. zł

33. Koszty w tys. zł

Przewidywane

Rzeczywiste

34. Inspekcje

Koszty w tys. zł	Przewidywane	Rzeczywiste

35. Uwagi różne

Fundacja J.L.
Branickiego

36. Wypełnił dnia IX. 1959

37. Sprawdził dnia

[Signature] E. Strykowski

[Signature]