

Nr

A

B

C

D

E

F

G

H

I

J

K

L

M

N

O

P

R

S

T

U

V

W

X

Y

Z

1. Obiekt zabytkowy

KOSCIÓŁ cmentarny p.k. św. Rocha.

2. Miejscowość

KRASNYBÓR

3. Wiek XIX

4. Styl w charakterze zabytkowym

5. Kubatura m³

1200

6. Powierzchnia w m²

a) zabytkowa;

b) użytkowa;

7. Materiał budowlany

Przed zniszczeniem

Po odbudowie

11. Ilość budynków

1

14. Grunty należące do zabytku:

ha

a) ściany

cegły

b) sklepienia

c) stropy

drewno

d) wiązania dachu

—

e) krycie dachu

blachy

12. Ilość kondygnacji

1

13. Użytkowanie wnętrza według ilości:

a) izb mieszkalnych

b) innych pomieszczeń

3

c) piwnic

a) ogrody stylowe

b) sady i grunty uprawne

c) lasy

d) wody

e) inne

8. Wyposażenie architektoniczne
brak

15. Przeznaczenie pierwotne budynku

kultowe

16. Użytkowanie w latach ubiegłych

j.w.

17. Użytkowanie obecne

j.w.

18. Nadaje się do użycia na

j.w.

9. Autorzy i data budowy i przebudowy

Zapewne d. poł. w. XIX

19. Data, rodzaj i stopień zniszczeń i odbudowy

Data

O P I S

Zniszczenia
%Odbudowa
%

VIII.1939 r.

XI.1939 r.

XII.1945 r.

VII.1964.

Stan zachowania dobry

10. Udostępnienie

stałe

20. Przynależność administracyjna

a) województwo

BIAŁOSTOCKIE

b) powiat

AUGUSTOWSKI

c) gmina

w/m

21. Stacja

Nazwa stacji

Odległość od stacji w km

a) kolejowa

JASTRZĘBNA

ok. 2 km

b) autobusowa

SZTABIN

ok. 8 km

22. Właściciel i jego adres

kościół Rzym. - kat. w Polsce

23. Użytkownik i jego adres

Par. rzym. - kat. w/m.

24. Inwestor i jego adres

j.w.

25. Rejestr zabytku Nr

rok miejsce przechowywania

26. Nazwa księgi hipotecznej

27. Nr hipoteczny

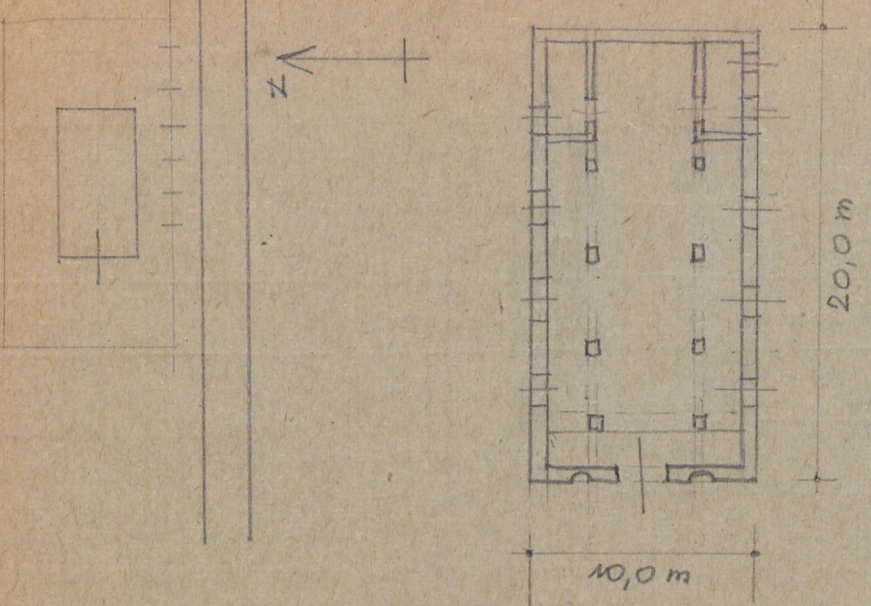
28. Akta

29. Fotografie

30. Inwentaryzacja pomiarowa

Z Y X W V U T S R P O N M L K J I H G F E D C B A Nr

31. Szkic sytuacyjny, plan schematyczny, uwagi opisowe, fotografia



32. Przebieg prac konserwatorskich

Rok	Wyszczególnienie prac	K o s z t tys. zł

33. Koszty w tys. zł	Przewidywane	Rzeczywiste

34. Inspekcje

35. Uwagi różne

36. Wypełnił dnia VII. 1964.
[Signature]
 37. Sprawdził dnia