

Nr

A

B

C

D

E

F

G

H

I

J

K

L

M

N

O

P

R

S

T

U

V

W

X

Y

Z

1. Obiekt zabytkowy

DOM STAROMIEJSKI ul. Świerczewskiego 42

2. Miejscowość

TYKOCIN

3. Wiek

XIX

4. Styl

klasycystyczny

5. Kubatura m<sup>3</sup>

918,72 891

6. Powierzchnia w m<sup>2</sup>

a) zabytkowa: 198 b) użytkowa: 204,16

20. Przynależność administracyjna

a) województwo

BIAŁYSTOK

b) powiat

BIAŁYSTOK

c) gmina

4m

7. Materiał budowlany

przed zniszczeniem

po odbudowie

a) ściany

mur

b) sklepienia

drewno

c) stropy

drewno

d) więzania dachu

drewno

e) krycie dachu

dachówka eternit

11. Ilość budynków

1

12. Ilość kondygnacji

1

13. Użytkowanie wnętrza według ilości:

a) izb mieszkalnych

7

b) nnych pomieszczeń

1

c) piwnic

1

14. Grunty należące do zabytku:

ha

a) ogrody stylowe

b) sady i grunty uprawne

c) lasy

d) wody

e) inne

21. Stacja

nazwa stacji

odległość od stacji w km

a) kolejowa

KNYSZYN

18

b) autobusowa

TYKOCIN

4/m

22. Właściciel i jego adres

Prez M.R.N. Tykocin

8. Wyposażenie architektoniczne

nie hyd.

15. Przeznaczenie pierwotne budynku

mieszk.

16. Użytkowanie w latach ubiegłych

mieszk.

17. Użytkowanie obecne

mieszk.

18. Nadaje się do użycia na:

mieszk.

23. Użytkownik i jego adres

24. Inwestor i jego adres:

jak poz 22

9. Autorzy i data budowy i przebudowy

pocz. XIX-X

19. Data rodzaj i stopień zniszczeń i odbudowy

Data	OPIS	zniszczenia o/o	odbudowa o/o
VIII. 1939 r.	nieniszczony		
XI. 1939 r.	nieniszczony		
XII. 1945 r.	nieniszczony		
1959	stan dostateczny		

25. Rejestr zabytku nr

rok \_\_\_\_\_ miejsce przechowywania

26. Nazwa księgi hipotecznej

27. Numer hipoteczny

28. Akta

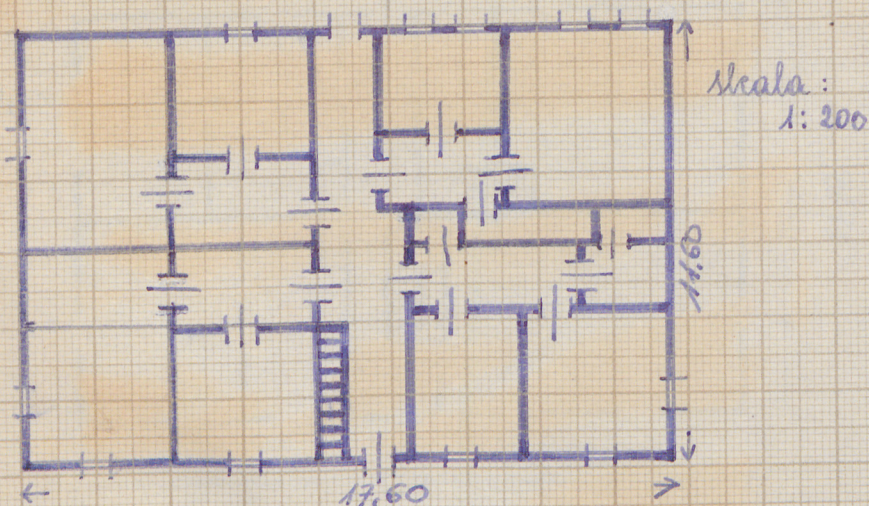
29. Fotografie

30. Inwentaryzacja pomiarowa

10. Udostępnienie

dost. stale





Opis. Dom mieszkalny ul. Świerzeńskiego <sup>20</sup> 12. Zmiesziony w 1-szej połowie XIX w. Murowany, tynkowany. Na ruście prostokąta, podpiwniczony, dwutraktowy z sienią przelotową na osi. Dach naczółkowy kryty ~~sternitami~~ dachówką, z wystawką od zach. W piwnicach fragment holu.

### 32. Przebieg prac konserwatorskich

rok	Wyszczególnienie prac	Koszt tys. zł
1955	remont więzby dachowej, pokrycia ścian działowych, stolarki	

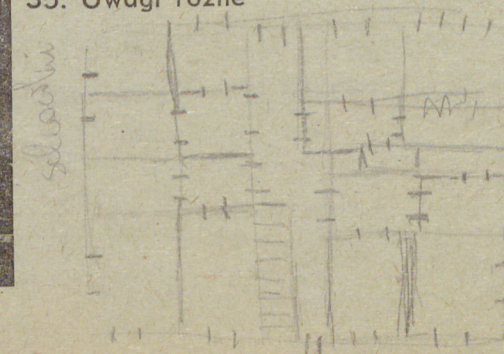
### 33. Koszty w tys. zł

#### przewidywane

#### rzeczywiste


### 34. Inspekcje

### 35. Uwagi różne



36. Wypełnił dnia 1X.1959

*[Signature]*

37. Sprawdził dnia

*[Signature]*

*[Signature]*  
E. K. K.