

Nr

A

B

C

D

E

F

G

H

I

J

K

L

M

N

O

P

R

S

T

U

V

W

X

Y

Z

1. Obiekt zabytkowy

DZWONNICA - BRAMA

2. Miejscowość

NIEMIROW

gm. MIELNIK

3. Wiek

1 ćw. XIX w.

4. Styl

klasycystyczny

5. Kubatura m<sup>3</sup>6. Powierzchnia w m<sup>2</sup>

a) zabytkowa:

b) użytkowa:

7. Materiał budowlany

Przed zniszczeniem

Po odbudowie

11. Ilość budynków

1

14. Grunty należące do zabytku:

ha

a) ściany

cegła łysa

b) sklepienia

-

c) stropy

-

d) wiązania dachu

-

e) krycie dachu

12. Ilość kondygnacji

3

13. Użytkowanie wnętrza według ilości:

a) izb mieszkalnych

-

b) innych pomieszczeń

-

c) piwnic

-

a) ogrody stylowe

b) sady i grunty uprawne

c) lasy

d) wody

e) inne

20. Przynależność administracyjna

a) województwo

Białostockie

b) powiat

Siemiatycki

c) gmina

Mielnik

21. Stacja

Nazwa stacji

Odległość od stacji w km

a) kolejowa

St. kol. Siemiatycki

22

b) autobusowa

Mielnik

10

22. Właściciel i jego adres

Par. rym. kat. w/m

8. Wyposażenie architektoniczne

Dzwony: 1. odlany 1754  
przez Wiktora z Gdaniska  
2. odlany 1779  
przez Jona Zachariasza Neuberta  
w Warszawie

15. Przeznaczenie pierwotne budynku

Dzwonnica - brama

16. Użytkowanie w latach ubiegłych

Dzwonnica - brama

17. Użytkowanie obecne

Dzwonnica - brama

18. Nadaje się do użycia na

Dzwonnica - brama

9. Autorzy i data budowy i przebudowy

Wzniesiona 1823 r.

19. Data, rodzaj i stopień zniszczeń i odbudowy

Data	O P I S	Zniszczenia %	Odbudowa %
VIII.1939 r.	stan		
XI.1939 r.			
XII.1945 r.			
VII.1964	stan dobry		

23. Użytkownik i jego adres

Par. rym. kat. w/m

24. Inwestor i jego adres

Par. rym. kat. w/m

25. Rejestr zabytku Nr 306

rok 26.11.1966 miejsce przechowywania

26. Nazwa księgi hipotecznej

27. Nr hipoteczny

28. Akta

29. Fotografie

30. Inwentaryzacja pomiarowa

10. Udostępnienie

Dostępna

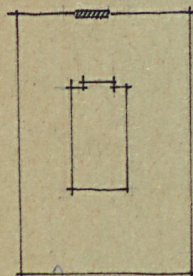
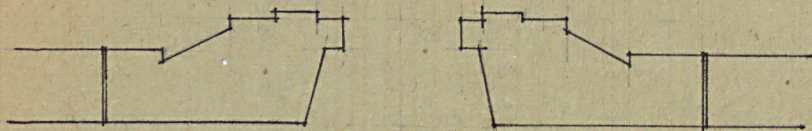


Z Y X W V U T S R P O N M L K J I H G F E D C B A Nr

31. Szkic sytuacyjny, plan schematyczny, uwagi opisowe, fotografia

1:100

W=8,5m



Brama współczesna odrobinę,  
2 tablice od frontu, na której na-  
pis: HOCCE TEMPLUM DEO ADIUVAN-  
TE TRINO SUMPTIBUS N. NIEMYSKI  
P. NIEMIR. R. CIRCUMHOENITUM/  
ANNO 1823. Murowane, tynkowane  
3 kondygnacje, z półkolistą sklepio-

wą bramą przejazdową, dwoma przeszroczami w  
2 kond. i jednym w więcej, wieńczona trójkąt-  
nym szczytem.

1.

2.



1.  
2.  
Fot. W. Golicki 1964.

32. Przebieg prac konserwatorskich

Rok	Wyszczególnienie prac	Koszt tys. zł

33. Koszty  
w tys. zł

Przewidywane

Rzeczywiste

34. Inspekcje


35. Uwagi różne

36. Wypełnił dnia

VII. 1964. I. Golicki

37. Sprawdził dnia