

Nr

38 III

A

B

C

D

E

F

G

H

I

J

K

L

M

N

O

P

R

S

T

U

V

W

X

Y

Z

1. Obiekt zabytkowy

DOM STAROMIEJSKI

ul. 1 Maja 17/17a

2. Miejscowość

TYKOCIN

gm. w.p.m.

3. Wiek

XIX

4. Styl

klasycyzyczny

5. Kubatura m<sup>3</sup>

904

704

6. Powierzchnia w m<sup>2</sup>

1815

a) zabytkowa: 176

b) użytkowa:

20. Przynależność administracyjna

a) województwo

BIAŁYSTOK

b) powiat

BIAŁYSTOK

c) gmina

wzm

7. Materiał budowlany

przed zniszczeniem

po odbudowie

a) ściany

mur

b) sklepienia

—

c) stropy

drewn

d) więzania dachu

drewn

e) krycie dachu

cerpka

11. Ilość budynków

1

12. Ilość kondygnacji

1

13. Użytkowanie wnętrza według ilości:

a) izb mieszkalnych

8

b) nnych pomieszczeń

korytarz 1

c) piwnic

1

14. Grunty należące do zabytku:

ha

a) ogrody stylowe

b) sady i grunty uprawne

c) lasy

d) wody

e) inne

21. Stacja

nazwa stacji

odległość od stacji w km

a) kolejowa

KNYSZYN

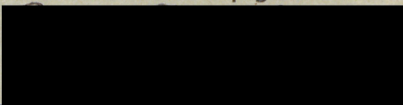
18

b) autobusowa

TYKOCIN

w/p.m.

22. Właściciel i jego adres



8. Wyposażenie architektoniczne

nie występuje.

15. Przeznaczenie pierwotne budynku

mieszek

16. Użytkowanie w latach ubiegłych

mieszek

17. Użytkowanie obecne

mieszek

18. Nadaje się do użycia na:

mieszek.

23. Użytkownik i jego adres

jak poz 22

24. Inwestor i jego adres:

jak poz 22

9. Autorzy i data budowy i przebudowy

1-1022a śmiert XIX w

19. Data rodzaj i stopień zniszczeń i odbudowy

Data	OPIS	zniszczenia o/o	odbudowa o/o
VIII. 1939 r.	nierozbity		
XI. 1939 r.	nierozbity		
XII. 1945 r.	nierozbity		
1959r	zamieszany		

25. Rejestr zabytku nr 86

rok 24.01.1957 miejsce przechowywania

26. Nazwa księgi hipotecznej

27. Numer hipoteczny

10. Udostępnienie

dost. stale

28. Akta

29. Fotografie

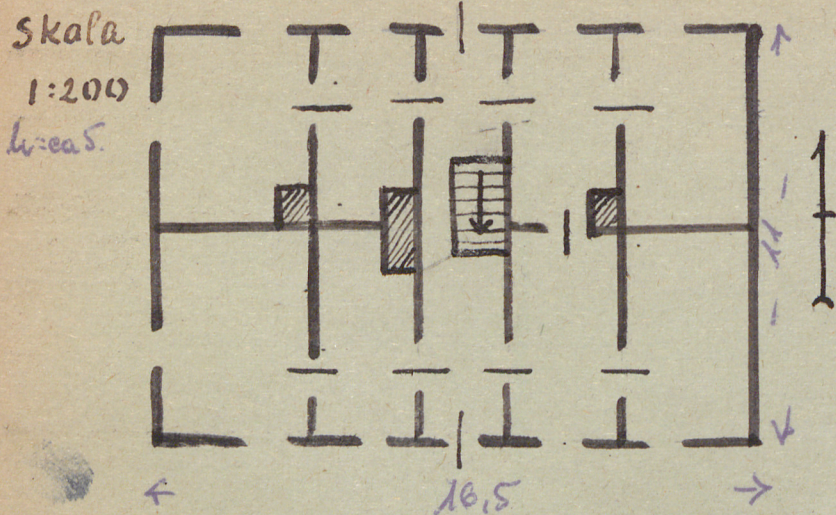
H.H.L.

30. Inwentaryzacja pomiarowa

H.H.L. B-stok



31. Szkic sytuacyjny, plan schematyczny, uwagi opisowe, fotografia



Opis: Dom przy ul. 4-go Maja 17/17a z pierwszej ćwierci XIX w. Kłasykotypowy. Usytuowany halenicowo. Murowany tynkowany. Rzut prostokąta z sienią przelotową i ryzalitem na osi. Jednokondygnacyjny, podpiwniczony dwutraktowy. Dach naczółkowy kryty dachówką ceramiką. Narozia elewacji boniowane.

32. Przebieg prac konserwatorskich

rok	Wyszczególnienie prac	Koszt tys. zł

33. Koszty  
w tys. zł

przewidywane

rzeczywiste


34. Inspekcje

35. Uwagi różne

36. Wypełnił dnia 1X. 1959

*[Signature]*

37. Sprawdził dnia

*[Signature]*

*[Signature]*