

1. Obiekt zabytkowy

DOM MIESZKALNY

Kawonowska
ul. 1 Maja 11-13

5-52

2. Miejscowość

TYKOCIN

3. Wiek

XIX

4. Styl

Klasycystyczny

5. Kubatura m³

843 1125,90

6. Powierzchnia w m²

a) zabytkowa: 250,20 b) użytkowa:

7. Materiał budowlany

przed zniszczeniem po odbudowie

11. Ilość budynków

1

14. Grunty należące do zabytku:

ha

12. Ilość kondygnacji

1

a) ogrody stylowe

13. Użytkowanie wnętrza według ilości:

b) sady i grunty uprawne

a) izb mieszkalnych

7

c) lasy

b) innych pomieszczeń

3

d) wody

c) piwnic

1

e) inne

20. Przynależność administracyjna

a) województwo

BIŁYSTOK

b) powiat

BIŁYSTOK

c) gmina

W/m

21. Stacja

Nazwa stacji

Odległość od stacji w km

a) kolejowa

KNYSZYN

18

b) autobusowa

TYKOCIN

W/m

22. Właściciel i jego adres

Prez. M. R. N. Tykocin

23. Użytkownik i jego adres

jak w poz 22

24. Inwestor i jego adres

W. K. Z. i Prez. M. R. N.
w. rej 137

25. Rejestr zabytku Nr

K III 26 137-37-58

rok 1958

W. K. Z.

miejsce przechowywania

26. Nazwa księgi hipotecznej

27. Nr hipoteczny

28. Akta

29. Fotografie W. K. Z.

30. Inwentaryzacja pomiarowa

pełna Woj. Kow. Zab.

8. Wyposażenie architektoniczne

15. Przeznaczenie pierwotne budynku

mieszkalne

16. Użytkowanie w latach ubiegłych

— " —

17. Użytkowanie obecne

— " —

18. Nadaje się do użycia na

— " —

9. Autorzy i data budowy i przebudowy

19. Data, rodzaj i stopień zniszczeń i odbudowy

Data	O P I S	Zniszczenia %	Odbudowa %
VIII. 1939 r.	niezniszczony		
XI. 1939 r.	— " —		
XII. 1945 r.	— " —		
1957	Uszkodzony	40	
1959	Remont kapit		100

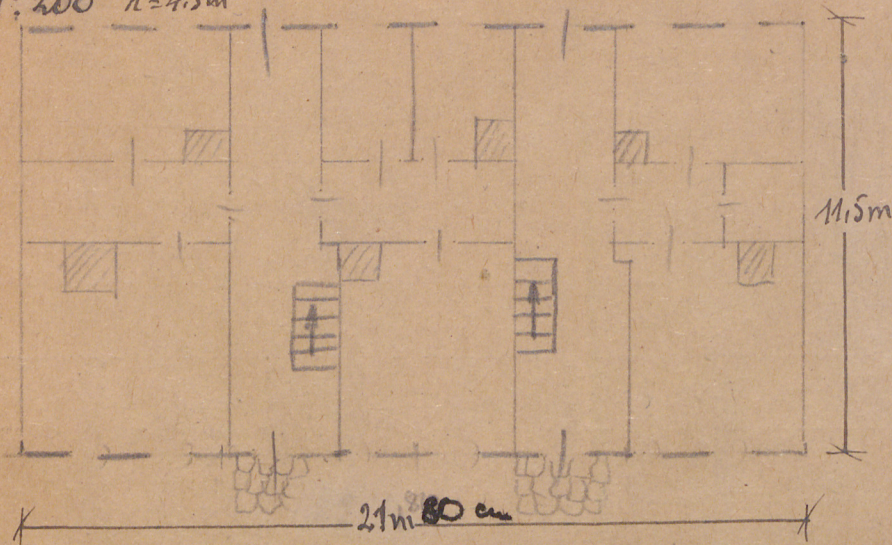
10. Udostępnienie

dost. stale

Z Y X W V U T S R P O N M L K J I H G F E D C B A Nr

31. Szkic sytuacyjny, plan schematyczny, uwagi opisowe, fotografia

1:200 $h=4.5m$



Opis. Dom przy ul. 1 Maja 11-13. Zreniesiony przez XIX wiek. Kła-
sycyzm, użytkowany kalenico. Murowany, tynkowany
Na rucie prostokąta, jednokondygnacyjny, podpiwniczony
Znutrakterny ośmio-osiowy. Dach naczółkowy. Z elewacji
dla boniowane pyzality mieszczą ognia. W robowie
podpiwniczony

32. Przebieg prac konserwatorskich

Rok	Wyszczególnienie prac	Koszt tys. zł

33. Koszty
w tys. zł

Przewidywane

Rzeczywiste

34. Inspekcje

35. Uwagi różne

36. Wypełnił dnia 18.1979

[Signature]

37. Sprawdził dnia

[Signature]
[Signature]