

Nr

A

B

C

D

E

F

G

H

I

J

K

L

M

N

O

P

R

S

T

U

V

W

X

Y

Z

PODLASKIE

3242

1. Obiekt zabytkowy

PLEBANIA

2. Miejscowość

MIELNIK

gm. w/m.

3. Wiek

2 poł. XVIII

4. Styl

bryk cech  
stylowy5. Kubatura m<sup>3</sup>

264

6. Powierzchnia w m<sup>2</sup>

a) zabytkowa: 88

b) użytkowa:

20. Przynależność administracyjna

a) województwo

Białostockie

b) powiat

Siemiatycki

c) gmina

Mielnik

7. Materiał budowlany

Przed zniszczeniem

Po odbudowie

11. Ilość budynków

1

14. Grunty należące do zabytku:

ha

a) ściany

cegła tył.

b) sklepienia

12. Ilość kondygnacji

1

a) ogrody stylowe

13. Użytkowanie wnętrza według ilości:

b) sady i grunty uprawne

c) stropy

drewno

a) izb mieszkalnych

4

c) lasy

d) wiązania dachu

drewno

b) innych pomieszczeń

d) wody

e) krycie dachu

dachówka

c) piwnic

e) inne

21. Stacja

Nazwa stacji

Odległość od stacji w km

a) kolejowa

Siemiatyżycze

12

b) autobusowa

Mielnik

w/m

22. Właściciel i jego adres

Parafia rzym. kat. w/m

8. Wyposażenie architektoniczne

15. Przeznaczenie pierwotne budynku

Plebania

23. Użytkownik i jego adres

Parafia rzym. kat. w/m

16. Użytkowanie w latach ubiegłych

II

24. Inwestor i jego adres

Parafia rzym. kat. w/m

17. Użytkowanie obecne

II

18. Nadaje się do użycia na

II

9. Autorzy i data budowy i przebudowy

19. Data, rodzaj i stopień zniszczeń i odbudowy

Data

O P I S

Zniszczenia %

Odbudowa %

VIII.1939 r.

XI.1939 r.

XII.1945 r.

VII.1964

stan średni

20%

25. Rejestr zabytku Nr 301 z dn. 25.11.1965

rok..... miejsce przechowywania

26. Nazwa księgi hipotecznej

27. Nr hipoteczny

28. Akta

29. Fotografie

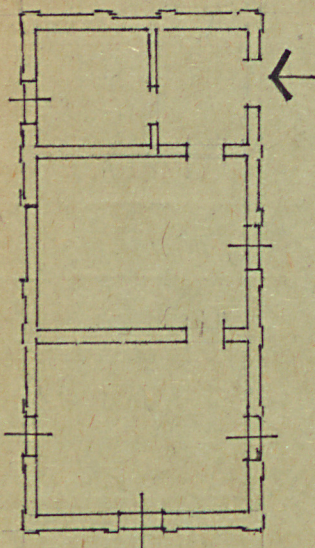
30. Inwentaryzacja pomiarowa

10. Udostępnienie

Dostępna



31. Szkic sytuacyjny, plan schematyczny, uwagi opisowe, fotografia



Murwana z cegły, tynkowana  
na planie prostokąta z no-  
wą dobudówką od zach. Parce-  
lowa. Przebudowana przez zmia-  
nę dachu na dwuspadowy.  
Opalany na węgiel.  
W elewacji pod. dachu (ramu-  
rowane) w srebrnej opasce  
z brykami z ułamkami.

32. Przebieg prac konserwatorskich

Rok	Wyszczególnienie prac	K o s z t tys. zł

33. Koszty  
w tys. zł

Przewidywane

Rzeczywiste

34. Inspekcje

35. Uwagi różne

36. Wypełnił dnia

VII. 1964. I. Golicki

37. Sprawdził dnia



1.  
2.  
Fot. W. Golicki



**WKŁADKA DO KARTY EWIDENCYJNEJ ZABYTEKÓW ARCHITEKTURY I BUDOWNICTWA**
**ZAŁĄCZNIK NR**

 1.Miejscowość  
**MIELNIK**

 2.Obiekt (nazwa jak w karcie)  
**Plebania**

 3.Zawartość wkładki (nazwa obiektu lub materiału uzupełniającego)  
**Aktualizacja stanu zachowania obiektu, marzec 2001.**

 5.Przynależność administracyjna:  
 województwo: podlaskie  
 powiat: siemiatycki  
 gmina: Mielnik

19.Stan zachowania:

Fundament obmurowany, znacznie zawilgocony z ubytkami tynku głównie od strony północnej. Ślady spękań i ubytków tynku w przyziemiu wszystkich elewacji. W elewacji wschodniej, w przyziemiu ( na całej długości ) ubytki cegieł. Spękany tynk na uszakowych opaskach okien i profilowanym gzymsie wieńczącym elewację. Znaczne zawilgoconie muru w narożniku ściany zachodniej i ganku. Niedrożny komin. Dach dwuspadowy kryty blachą. Obiekt posiada instalację elektryczną.


 Wkładkę założył: Krzysztof Harbaszewski (ROSiOSK Białystok), 13 03 2001.  
 (imię, nazwisko, data)

Wzór ODZ 1985

Miejsce przechowywania negatywów: ROSiOSK Białystok







# WKŁADKA DO KARTY EWIDENCYJNEJ ZABYTKÓW ARCHITEKTURY I BUDOWNICTWA

ZAŁĄCZNIK NR

1. Miejscowość <b>Mielnik</b>	2. Obiekt (nazwa jak w karcie) <b>Plebania</b>	3. Zawartość wkładki (nazwa obiektu lub materiału uzupełniającego) <b>Aktualizacja stanu zachowania obiektu, październik 2003</b>
----------------------------------	---	--

4. Adres:

Mielnik

5. Przynależność administracyjna:

województwo: podlaskie

powiat: siemiatycki

gmina: Mielnik

8. Właściciel i jego adres:

Parafia rzym.-kat. w Mielniku

9. Użytkownik i jego adres:

j.w.

19. Stan zachowania:

Obiekt nieużytkowany, duże ślady zawilgocenia, spękania muru, uszkodzone rynny, ubytki w stolarce okiennej.



Wzór ODZ 1

Wkładkę założył: mgr Aneta Kułak, mgr Iwona Górską, mgr Grzegorz Ryzewski (ROBiDZ Białystok), 2003-10-08  
(imię, nazwisko, data)

Miejsce przechowywania negatywów: ROBiDZ Białystok