

Nr

A

B

C

D

E

F

G

H

I

J

K

L

M

N

O

P

R

S

T

U

V

W

X

Y

Z

1. Obiekt zabytkowy

RUINY KOŚCIOŁA pw. św. Trójcy

2. Miejscowość

MIELNIK

gm. w pn

3. Wiek

XVI, XVII

4. Styl

romantyczny

5. Kubatura m³

2090

6. Powierzchnia w m²

a) zabytkowa: 190 b) użytkowa:

20. Przynależność administracyjna

a) województwo

Białostockie

b) powiat

Siemiatycki

c) gmina

Mielnik

7. Materiał budowlany

Przed zniszczeniem

Po odbudowie

11. Ilość budynków

1

14. Grunty należące do zabytku:

ha

a) ściany

cegła

b) sklepienia

brak

c) stropy

d) wiązania dachu

brak

e) krycie dachu

brak

12. Ilość kondygnacji

a) ogrody stylowe

13. Użytkowanie wnętrza według ilości:

b) sady i grunty uprawne

a) izb mieszkalnych

c) lasy

b) innych pomieszczeń

d) wody

c) piwnic

e) inne

21. Stacja

Nazwa stacji

Odległość od stacji w km

a) kolejowa

Siemiatyna

12

b) autobusowa

Mielnik

w/m

22. Właściciel i jego adres

Parafia kat.

8. Wyposażenie architektoniczne

Fragment portali głównego
w otoczeniu muru z kamieniem
z piaskowca.

15. Przeznaczenie pierwotne budynku

kościół par.

16. Użytkowanie w latach ubiegłych

ruiny

17. Użytkowanie obecne

ruiny

18. Nadaje się do użycia na

kościół

23. Użytkownik i jego adres

brak

24. Inwestor i jego adres

9. Autorzy i data budowy i przebudowy

Zbudowany 1577, po 1866
zakończony przebudową na ceglaną
odbudowę wnętrza i kopuły,
palony 1915.

19. Data, rodzaj i stopień zniszczeń i odbudowy

Data

O P I S

Zniszczenia
%Odbudowa
%

VIII.1939 r.

XI.1939 r.

XII.1945 r.

VII.1964

ruina niezabezpieczona

25. Rejestr zabytku Nr

89

rola 24.01.1957 miejsce przechowywania

26. Nazwa księgi hipotecznej

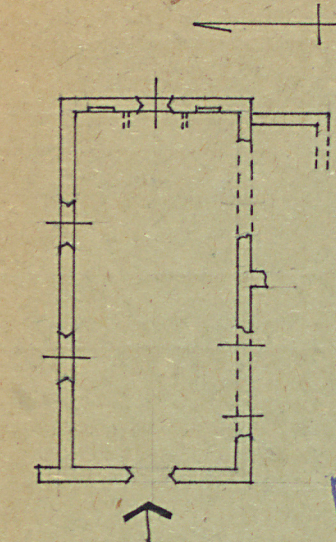
27. Nr hipoteczny

28. Akta

29. Fotografie

30. Inwentaryzacja pomiarowa

31. Szkic sytuacyjny, plan schematyczny, uwagi opisowe, fotografia



1:400
h=11.2m.

Mury z cegły w układzie wendyjskim. W dolnej partii od wst. użyty kamień. Prostopadły zachowane ściany po. j. wst. Porokreślenie unkadane. W foradnie pismotnie try obwory okienne, ramkigte półkoliste i półkolisty portel. W zięznie- nia przedu na nawiach do- dowane wieżyczki, opilekowane na nawiach. Ofem ramkigte półkoliste, dostronnie ryh- none.



32. Przebieg prac konserwatorskich

| Rok | Wyszczególnienie prac | K o s z t tys. zł |
|-----|-----------------------|----------------------|
| | | |
| | | |
| | | |
| | | |
| | | |
| | | |
| | | |
| | | |
| | | |

| 33. Koszty w tys. zł | Przewidywane | Rzeczywiste |
|-------------------------|--------------|-------------|
| | | |
| | | |
| | | |
| | | |
| | | |
| | | |
| | | |
| | | |
| | | |

| 34. Inspekcje |
|---------------|
| |
| |
| |
| |
| |
| |
| |
| |
| |

35. Uwagi różne

1.
2.
3.
Fot. D. Galicki 1964

36. Wypełnił dnia
VII.1964. I. Galicki

37. Sprawdził dnia