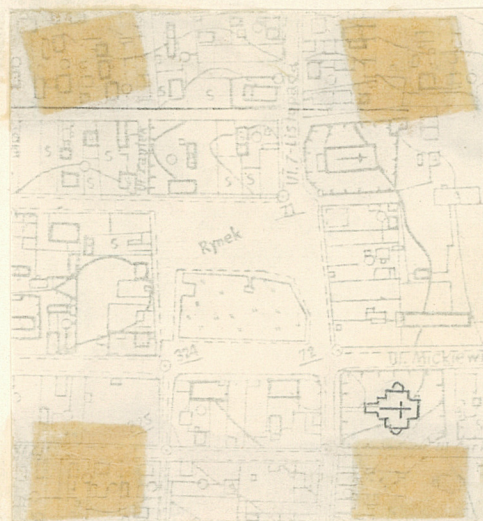
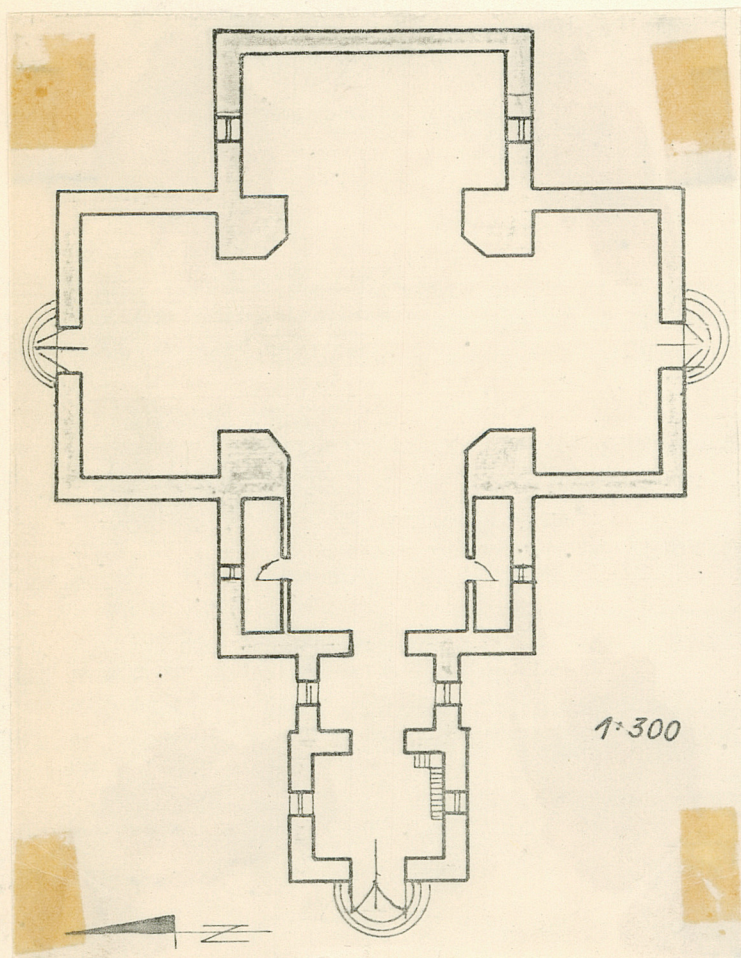


1. Obiekt **CERKIEW PARAFIALNA PW.ZAŚNIECIA NMP I ŚW.MIKOŁAJA
CUDOTWÓRCY**

2. Czas powstania
1847-1855, 1884

3. Miejscowość
ZABŁUDÓW

11. Zdjęcia, plan sytuacyjny, rzuty



4. Adres

ZABŁUDÓW, ul. Cerkiewna

nr hipoteczny

5. Przynależność administracyjna

województwo **białostockie**

gmina **Zabłudów**

pow. **BIALYSTOK**

6. Poprzednie nazwy miejscowości

7. Przynależność administracyjna
przed 1.VI.1975

województwo **białostockie**

powiat **Białystok**

8. Właściciel i jego adres

**Parafia Prawosławna
w Zabłudowie**

9. Użytkownik i jego adres

**Parafia Prawosławna
w Zabłudowie**

10. Rejestr zabytków

Nr **583** data **8.01.1985**

autor zdjęć **Józef Maroszek**
data wykonania **1978**
miejsce przechowywania negatywów **BB i DZ Białystok**

- 1564 r. 1. VI. - dokument erekcyjny parafii i cerkwi pw. Zaśnięcia N M P i św. Mikołaja Cudotwórcy wystawiony przez Hrehorego Chodkiewicza.
- Zap. XVI w. - osiadają przy cerkwi mnisi prawosławni.
- XVII - XVIII w. parafia nadal prawosławna.
- od k. XVII w. - ożywiony ośrodek kultu relikwii bł. Hawryły Zabłudowskiego. Nadal istnieje przy cerkwi klasztor.
- 1847 - na miejscu kolejnych drewnianych budowa obecnej cerkwi przez Lesnowskiego.
- 1855 - ukończenie. Ze składek parafii.
- 1866 - budowa ogrodzenia wokół cmentarza cerkiewnego.
- 1884 - budowa obecnej dzwonnicy.
- 1916 - w czasie działań wojennych I wojny światowej cerkiew uszkodzona.
- 1941 - ponowne zniszczenie cerkwi: pożar wieży, pocisk strącił kopułę, zniszczenie płn. części nawy.

Styl - Klasycystyczny z cechami bizantyzmu. Cerkiew ta jest naśladownictwem starszego o dwa lata soboru pw. św. Mikołaja Cudotwórcy w Białymstoku.

U s y t u o w a n a w płd.-wsch. narożniku rynku, na cmentarzu cerkiewnym otoczonym murem kamiennym z trzema bramami. Orientowana. Murowana z cegły, tynkowana. W b r y l e wyodrębniona część nawowa / od wsch. / , kruchta i wieża / od zach. /. Prezentuje typ cerkwi krzyżowo-kopułowej. W i e ż a czterokondygnacyjna, na rzucie kwadratu. Od zach. portal, na który składa się płytka, kwadratowa nisza podzielona pilastrami na trzy pola. W polu środkowym otwór drzwiowy przesklepiony łukiem odcinkowym. Nad nadprożem, w drugiej kondygnacji w płytkiej niszy przykrytej łukiem ostrym fresk. Nisza obwiedziona opaską, w zwieńczeniu łuku ~~z dwójną~~ w obu niższych kondygnacjach wieży dwie pary przeciwnych okien - dolne w obramieniu prostokątnym, górne - przykryte łukiem odcinkowym. Druga kondygnacja oddzielona od trzeciej gzymsem profilowanym. W trzeciej kondygnacji trzy płaskie płyciny z okulusem w opaskach. W czwartej kondygnacji cztery płyciny kwadratowe z otworami zamkniętymi półkoliście, w górze obwiedzione uskakującą archiwoltą. Całość wieńczy profilowany gzyms koronujący. Wieża nakryta hełmem spłaszczonym. Nad nim czteroboczna latarnia, w której cztery otwory okienne nakryte łukiem dwuspadowym. Nad latnią stożkowata iglica z gałką i krzyżem żelaznym. Dachy i hełm kryte blachą. K r u c h t a dwukondygnacyjna na rzucie prostokąta. Od płd. i płn. przyziemiu para otworów okiennych przesklepionych łukiem odcinkowym. Nad nimi gzyms międzykondygnacyjny profilowany. Nad gzymsem nadbudówka dorównująca wysokością frontonowi zachodniemu nawy i połączona z nim pod okapem gzymsem koronującym profilowanym. Dach dwuspadowy kryty blachą. N a w a na rzucie krzyża greckiego, na zewnątrz dwukondygnacyjna. Od płd. i płn. para analogicznych portali, na które składa się: w dolnej kondygnacji kwadratowa płytka nisza podzielona na trzy pola parą pilastrow, w polu środkowym otwór drzwiowy przesklepiony łukiem odcinkowym nad niszą prostokątna płycina nadproża. W drugiej kondygnacji tympanon, w nim półkoliste nadświetle. W elewacji wsch. analogiczny portal, w którym zamiast otworu drzwiowego prostokątne płycina, z uformowanym z tynku krzyżem prawosławnym. W dolnej w e w s c h. i zach. ramieniu krzyża po dwa prostokątne okna. Całość wieńczy gzyms koronujący profilowany. Nad środkową częścią krzyża występujący ponad ramiona trzon kopuły na rzucie kwadratu, pod okapem profilowany. Nad nim bęben w kształcie walca z ośmioma otworami okiennymi, zamkniętymi półkoliście otoczonymi po bokach pilastrami połączonymi w górze opaską. Latarnia zwieńczona gzymsem profilowanym, nad nim kopuła podwyższona, gałka i krzyż żelazny. Na ramionach krzyża dach dwuspadowy, nad trzonem czterospadowy. Całość kryta blachą. W e w n ą t r z w przyziemiu wieży i kruchty podłoga i strop drewniane, z desek. Przy płn. ścianie wieży schody drewniane prowadzące na dzwonnice i chór. Górna kondygnacja kruchty wykorzystana jako chór, otwarty w kierunku nawy łukiem prostym podwieszonym, z balustradą drewnianą. W nawie na skrzyżowaniu ramion

| | | | |
|---|--|---|-----------------------------------|
| 14. Kubatura ca 1 250 m ³ | 15. Powierzchnia użytkowa ca 130 m ² | 16. Przeznaczenie pierwotne cerkiew | 17. Użytkowanie obecne cerkiew |
| 18. Prace budowlane i konserwatorskie, ich przebieg i dokumentacja 1945-1947 - remont wieży i kopuły, częściowe uzupełnienie polichromii, szklenie, tynkowanie. 1975 - 76 - tynkowanie elewacji. | | 19. Stan zachowania (fundamenty, ściany zewnętrzne, ściany wewnętrzne, sklepienia, stropy, konstrukcje dachowe, pokrycie dachu, wyposażenie i instalacje) Dobry. | |
| 20. Najpilniejsze postulaty konserwatorskie Przy ewentualnych pracach konserwatorskich należy dążyć do przywrócenia pierwotnego wystroju elewacji, kopuły i hełmu w oparciu o istniejący pierwotny wzór - cerkiew św. Mikołaja Cudotwórcy w Białymstoku. | | | |

21. Akta archiwalne (rodzaj akt, numer i miejsce przechowywania)

Teki Glinki w ODZ w Warszawie, teka 290 s.1.

Kronika parafii prawosławnej w Zabłudowie z k.XIXw./W:/

Archiwum Parafii Prawosławnej w Zabłudowie.

Ludność Hrabstwa Zabłudów w 1809 r./w:/ Biblioteka Pub-

liczna w Wilnie, Dział Rękopisów.

Archiwum Radziwiłłowskie Warszawskie /szczeg.dz.XXV/.

Święto Męczennika Mładenca Gavrila /Zabłudovskii/,

Grodno 1908 r., wyd.II.

22. Bibliografia

K.Głapińska, Zabłudów. Studium historyczno - urbanistyczne do planu zagospodarowania przestrzennego miasta, oprac.na zlecenie Wojewódzkiego Konserwatora Zabytków w Białymstoku, Warszawa, 1975, /maszynopis/.
G.Sosna, Cerkiew prawosławna w Zabłudowie, Wiadomości Polskiego Autokefalicznego Kościoła Prawosławnego 1976 r., z.1-2.

23. Źródła ikonograficzne i fotografie (rodzaj, miejsce przechowywania, sygnatury)

24. Uwagi różne

25. Wypełnił

mgr Józef Maroszek

26. Sprawdził

cd.Cerkiew pw.Zaśnięcia NMP i Sw.Mikołaja Cudotwórcy w Zabłudowie



13 c.d.

ściętych narożach, dźwigające pendentywy, bęben i kopułę podwyższoną. W zach. ramieniu krzyża dwa przeciwległe, wydzielone z nawy pomieszczenia /przy ścianie płn. i pld./. Wschodnie ramię wydzielone od reszty nawy ikonostasem. W ramionach krzyża strop i podłoga drewniane, z desek.

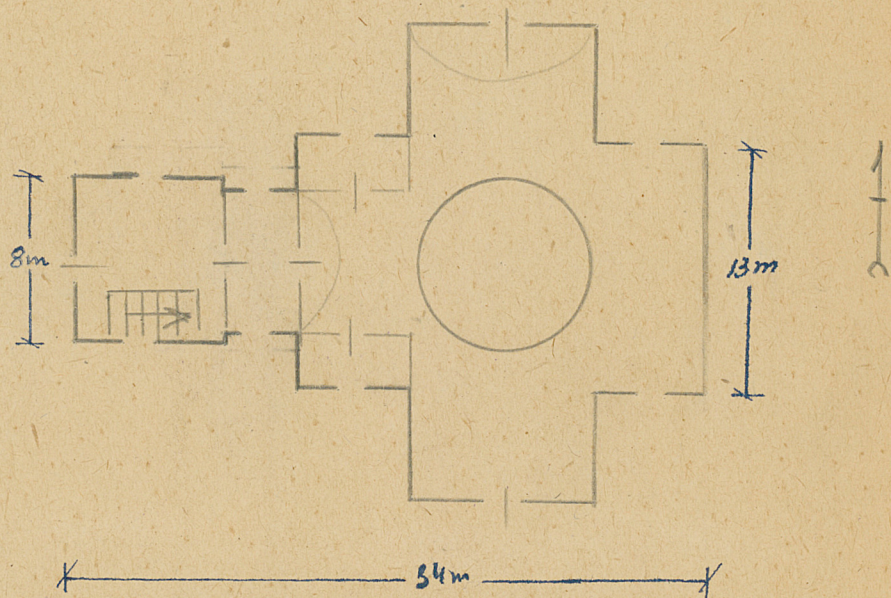
KARTA TECHNICZNA

Miejscowość Łabudów województwo Białystok
powiat Białystok

Nazwa zabytku Cerkiew prawosł. p.p. Kmiebow. N. M. P.

Szkie rzutu budynku:

Sala: 1:400
h = 11m



Informacja techniczna:

| a/ części budowli | % zniszczenia | b/ instalacje | % zniszczenia |
|--------------------------|---------------|-----------------|---------------|
| 1. fundamenty | | 9. wodociągowa | — |
| 2. ściany zewnętrzne | | 10. kanalizacja | — |
| 3. ściany wewnętrzne | | 11. elektryczna | — |
| 4. sklepienia | | 12. gazowa | — |
| 5. stropy | | | |
| 6. konstr. dachowa | | | |
| 7. pokrycie dachu | | | |
| 8. stolarka otw. zew. n. | | | |

stan dobry

Data

podpis wykonawcy

2

KARTA TECHNICZNA

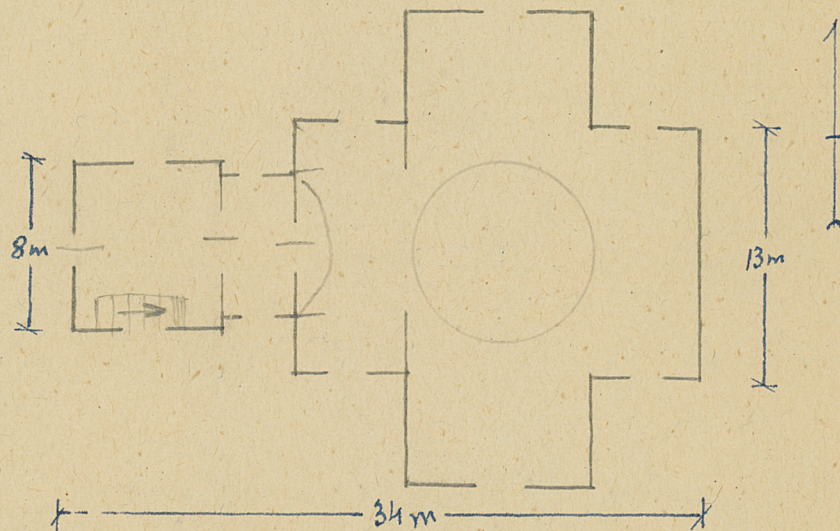
Miejscowość *Żabłudów* województwo *Białystok*

powiat *Białystok*

Nazwa zabytku *Cerkiew prawosł. p. x. Hmiełow. N. M. P.*

Szkic rzutu budynku:

Sala: *1:400*
h = 11m.



Informacja techniczna:

| a/ części budowli | % zniszczenia | b/ instalacje | % zniszczenia |
|--------------------------|---------------|-----------------|---------------|
| 1. fundamenty | | 9. wodociągowa | — |
| 2. ściany zewnętrzne | | 10. kanalizacja | — |
| 3. ściany wewnętrzne | | 11. elektryczna | — |
| 4. sklepienia | | 12. gazowa | — |
| 5. stropy | | | |
| 6. konstr. dachowa | | | |
| 7. pokrycie dachu | | | |
| 8. stolarka otw. zew. n. | | | |

Stan dobry

.....
Data

.....
podpis wykonawcy