

1. Obiekt

DOM MIESZKALNY NR 2

2. Czas powstania  
ok. 1871 r.  
dobud. k. XIX

3. Miejscowość

TYKOCIN

11. Zdjęcia, rzut, przekrój, sytuacja, orientacja



4. Adres 16-080 Tykocin

ul. Bernardyńska 2

5. Przynależność administracyjna

województwo białostockie

gmina Tykocin

pow. Białystok

6. Poprzednie nazwy miejscowości

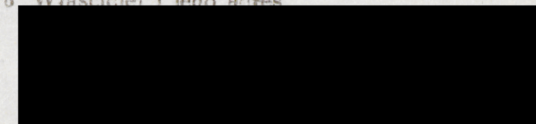
Tykocin

7. Przynależność administracyjna  
1 VI 1975

województwo białostockie

powiat Białystok

8. Właściciel i jego adres



9. Użytkownik i jego adres

J.W.

10. Rejestr zabudów

Nr

data





12. Autorzy, historia obiektu, określenie stylu.

Autor projektu i budowniczy nieznan. Budynek mieszkalny usytuowany w Tykocinie przy ul. Bernardyńskiej 2 został zbudowany ok. 1871 r. W końcu XIX w. do ściany bocznej p.d. dobudowano dwa pomieszczenia w tym samym stylu, co znacznie wydłużyło budynek.

Ulica Bernardyńska powstała w 4. ćw. XVIII w., a jej wytyczenie ściśle było związane z budową nowego zespołu klasztoru Bernardynów rozpoczętego w 1771 r., łączyła zespół z Rynkiem. Dom nr. 2 jest najstarszym budynkiem istniejącym przy tej ulicy i w pełni oddaje klimat ówczesnej zabudowy miasta.

13. Opis (sytuacja, materiał i konstrukcja, rzut, bryła, elewacje, wnętrze, wyposażenie, instalacje)

Sytuacja: Tykocin - do 1950 r. miasto, obecnie wieś z siedzibą urzędu gminy, usytuowany jest w odległości ok. 30 km. na pn.-zach. od Białegostoku i 8 km. na pn. od Jezewa leżącego na trasie Warszawa-Białystok. Omawiany budynek znajduje się w pobliżu skrzyżowania ulicy Bernardyńskiej z Placem Czarnieckiego. W skład działki budowlanej, na której znajduje się dom nr. 2 wchodzi ponadto budynki gospodarcze: składzik, stodoła, i chlew.

Materiał, konstrukcja, technika: dom drewniany, szerokofrontowy, asymetryczny, osadzony podwaliną na zaprawie kamienno-cementowej. Ściany konstrukcji zrębowej na rybi ogon, bez ostatków, częściowo bielone wapnem. Dach dwuspadowy pokryty dachówką holenderką i częściowo zakładkową. Więźba dachowa krokwiowa wzmocniona stolcami.

Rzut: budynek na planie prostokąta, dwutraktowy z przybudówką w elewacji wsch.

Bryła: prostopadłościenna nakryta dachem dwuspadowym. Dom jednokondygnacyjny, niepodpiwniczony, bez użytkowego poddasza.

Elewacja: frontowa /zach. od ul. Bernardyńskiej/ 7-osiowa, na trzeciej osi drzwi wejściowe jednoskrzydłowe, pełne /nieużywane/, na pozostałych osiach okna 3-polowe /cztery/ i 6-polowe /dwa/ z ozdobnymi podokiennikami. Elewacja tylna /wsch., od strony podwórza/ 6-osiowa, na osiach okna dwuskrzydłowe 3- i 6-polowe. W części p.d. elewacji jest przbudówka, drewniana z desek na ramkach, nakryta daszkiem jednospadowym pokrytym dachówką holenderką. Elewacja boczna /pn./ 2-osiowa, na osiach okna 3-polowe. Półszczyt odeskowany w części ograniczonej stolcami poziomo, ponad jętką pionowo, a poza stolcami również pionowo. W szalówce otwór wentylacyjny. Elewacja boczna /pd./ 1-osiowa, na osi okno 3-polowe. Szczyt oszalowany pionowo deskami różnej długości i szerokości. Ściana konstrukcji sumikowo-łatkowej.

Wnętrze: podłogi drewniane z desek kładzionych na styk na balach podłogowych. Ściany działowe drewniane, strop belkowy jednorodny. Symetryczny układ pomieszczeń zakłócony przez wtórne ścianki działowe.

Instalacje: elektryczna, wodna.



<p>14. Kubatura</p> <p>468,11 m<sup>3</sup></p>	<p>15. Powierzchnia użytkowa</p> <p>172,1 m<sup>2</sup></p>	<p>16. Przeznaczenie pierwotne</p> <p>mieszkalne</p>	<p>17. Urzyczkowanie obecne</p> <p>mieszkalne</p>
<p>18. Prace budowlane i konserwatorskie, ich przebieg i dokumentacja</p>		<p>19. stan zachowania (fundamenty, ściany zewnętrzne, ściany wewnętrzne, sklepienia, stropy konstrukcje dachowe, pokrycie dachu, wyposażenie i instalacje)</p> <p>Podwalina przegniła i wymaga wymiany na nową. Ściany zniszczone przez owady / przed remontem należy zlecić ekspertyzę konstrukcyjno-mykologiczną, która dokładnie wykaże , co i w jakim stopniu jest zniszczone/.</p> <p>Więźba dachowa miejscami przegniła , szczególnie nad częścią nową , wygięta kalenica i zniszczone dachówki.</p> <p>20. Najpilniejsze postulaty konserwatorskie</p> <p>Poprawić podwalinę i wymienić na nowe zniszczone belki ścian. Wymienić uszkodzone więzary , łąty i ułożyć nowe pokrycie dachu. Poprawić oszalowanie ściany bocznej pd. Remont należy przeprowadzić pod nadzorem WKZ.</p>	



21. Akta archiwalne (rodzaj akt, numer i miejsce przechowania)

Jarosław Kozakiewicz , Iwona Gałęcka-Inwentaryzacja  
architektoniczno-konserwatorska zabytkowego domu miesz-  
kalnego w Tykocinie, woj.białostockie ,Knyszyńskie  
Towarzystwo Regionalne im.Zygmunta Augusta w Knyszynie,  
1985 r., nr. inw.3375 / w zbiorach PSOZ O/W w B-stoku/.

22. Bibliografia

Tykocin, woj. białostockie.Studium Historyczno-urba-  
nistyczne do planu zagospodarowania przestrzennego  
Tykocina, oprac. na zlecenie Woj. Konserwatora Zabytków  
w Białymstoku, tom 1-4 ,oprac. Janusz Kubiak, PP PKZ  
Warszawa 1975 r. ,nr.inw. 1905 / w zbiorach PSOZ O/W  
w B-stoku/.

23. Źródła ikonograficzne i fotografia (rodzaj, miejsca przechowania, sygnatury)

Karta adresowa , oprac. R. Szelest, VI-1983 r./w zbiorach PSOZ O/W w B-stoku/.

24. Uwagi różne

25. Opracował

mgr.Jerzy Tołłoczko , maj 1991 r.

tekst

inż.Łucja Włoch , maj 1991r.

plany, rysunki

mgr.J.Tołłoczko, 17-IV-1991r.

zdjęcia fotogr

PSOZ O/W w B-stoku

miejsce przechowania negatywów

Karta po wypełnieniu podlega ochronie na podstawie przepisów prawa autorskiego

26. Adnotacje o inspekcjach, informacje o zmianach (daty, imiona i nazwiska wypełniających)

27. Załączniki

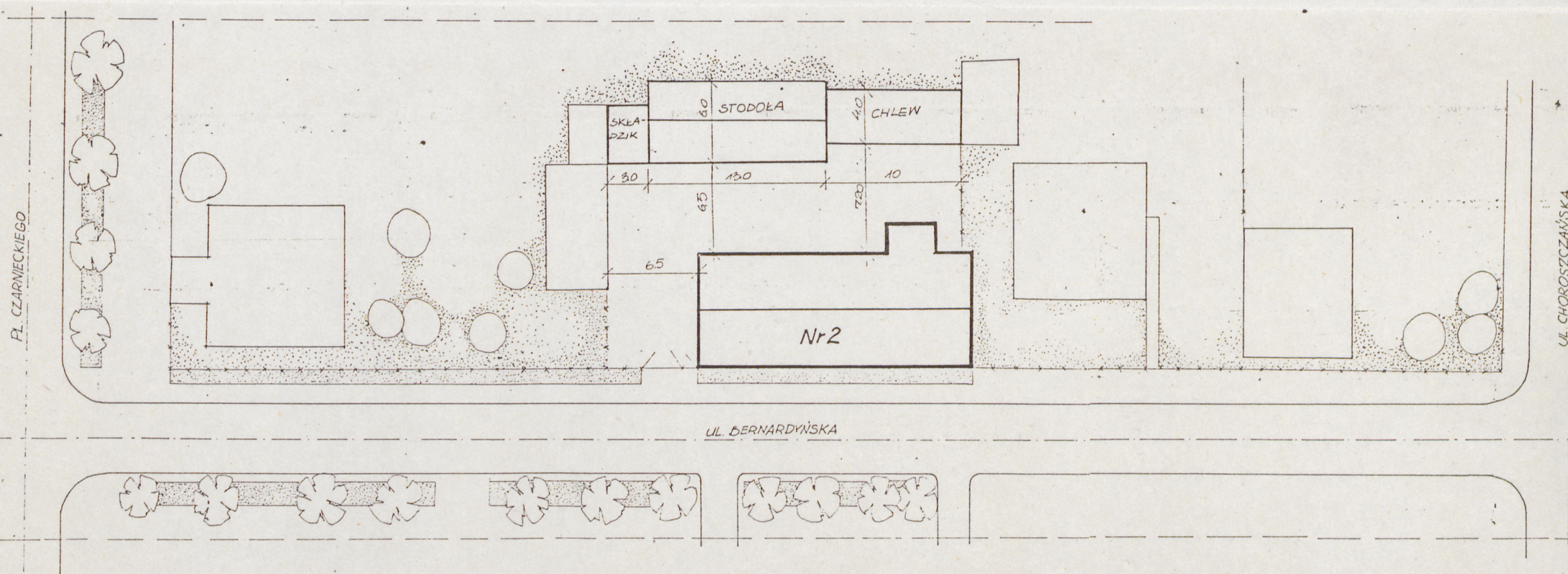
3 wkładki



1 Miejscowość  
T Y K O C I N

2 Obiekt (nazwa jak w karcie)  
DOM  
UL. BERNARDYŃSKA 2

3 Zawartość wkładki (nazwa obiektu lub materiału uzupełniającego)  
PLAN SYTUACYJNY I RZUT PRZYZIEMIA



SYTUACJA 1:200

Wkładkę założył: MGR. J. Tokłoczko, inż. Ł. Włoch, maj 1991 r.  
(imię, nazwisko, data)

Wzór ODZ 1978 r.

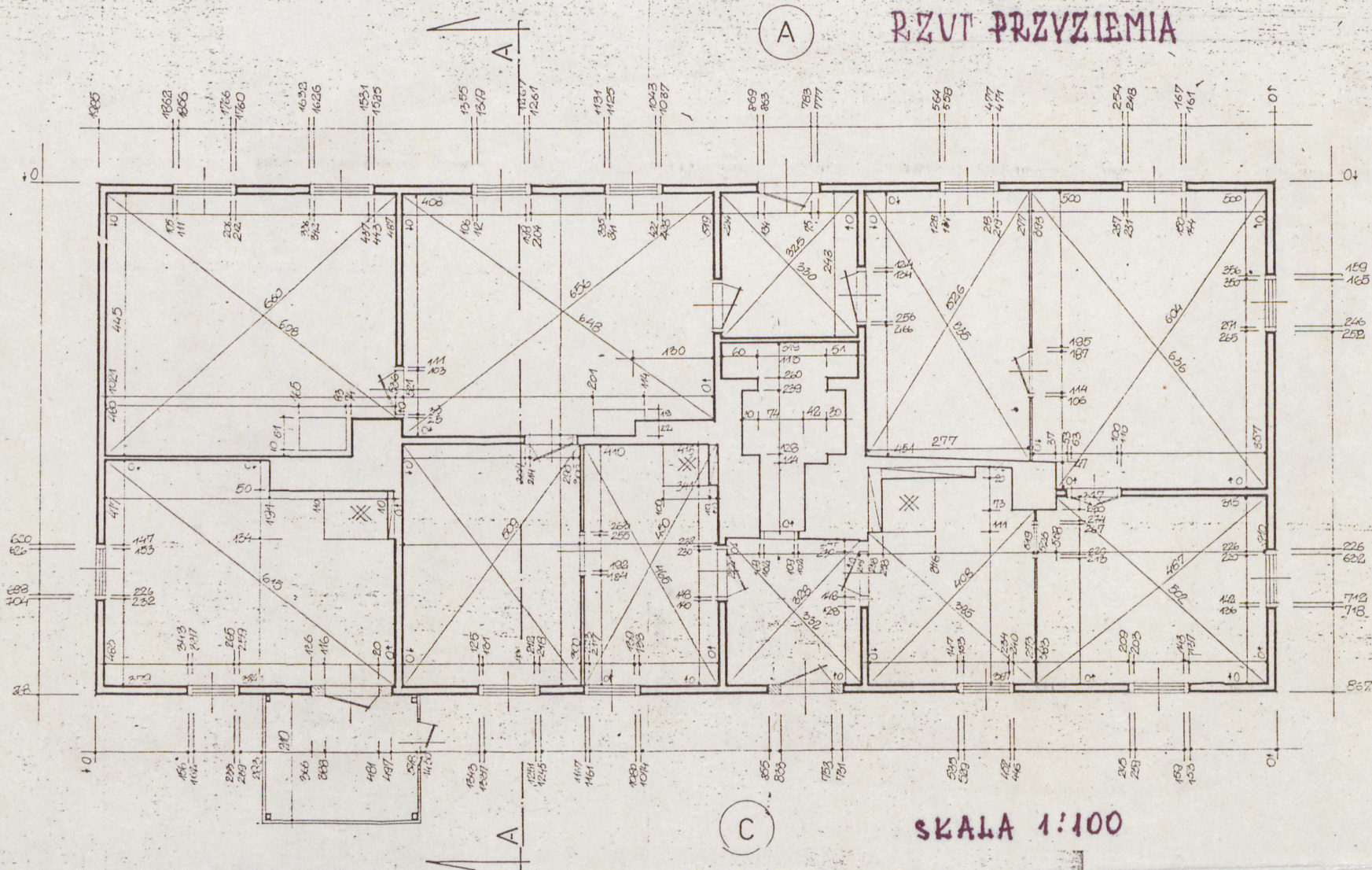
Miejsce przechowywania negatywów: PSOZ O/W w B-stoku

OZGraf. Z.P. Ostróda zam. 699 nakł. 23.600



# RZUT PRZYZIEMIA

SKALA 1:100





1. Miejscowość

T Y K O C I N

2. Obiekt (nazwa jak w karcie)

DOM

UL. BERNARDYŃSKA 2

3. Zawartość wkladki (nazwa obiektu lub materiału uzupełniającego)

4. ZDJĘCIA FOTOGRAFICZNE I PRZEKROJ



Wkładkę założył: mgr. J. Tołkoczko, inż. Ł. Włoch, maj 1991 r.

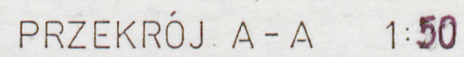
(imię, nazwisko, data)

Miejsce przechowywania negatywów: PSOZ O/W w B-stoku

OZGraf. Z.P. Ostróda zam. 699 nakł. 23.600

Wzór ODZ 1978 r.





PRZEKRÓJ A - A 1:50



1. Miejscowość

TYKOCIN

2. Obiekt (nazwa jak w karcie)

DOM

UL. BERNARDYŃSKA 2

3. Zawartość wkładki (nazwa obiektu lub materiału uzupełniającego)

4. ZDJĘCIA FOTOGRAFICZNE



Wkładkę założył: mgr. J. Tokkoczko, inż. Ł. Włoch, maj 1991 r.  
(Imię, nazwisko, data)

Miejsce przechowywania negatywów: PSOZ O/W w B-stoku

OZGraf. Z.P. Ostróda zam. 699 nakł. 23.600

Wzór ODZ 1978 r.