

1. Obiekt

KAPLICA CMENTARNA UNICKA, OB. PRAWOSŁAWNA  
P.W. WNIEBOWSTĄPIENIA PANSKIEGO

2. Czas powstania

1804 r.  
ok. 1845 r.

3. Miejscowość

N O W A W O L A

11. Zdjęcia, rzut, przekrój, sytuacja, orientacja



4. Adres Nowa Wola

16-050 Michałowo

nr hipoteczny

5. Przynależność administracyjna

województwo białostockie

gmina

Michałowo pow. Białystok

6. Poprzednie nazwy miejscowości

7. Przynależność administracyjna

1 VI 1975

województwo białostockie

powiat

Białystok

8. Właściciel i jego adres

Parafia Prawosławna  
w Nowej Woli

9. Użytkownik i jego adres

j.w.

10. Rejestr zabytków

A-392

Nr

18.II.1977r.

data



12. Autorzy, historia obiektu, określenie stylu

Kaplica została wzniesiona w roku 1804 jako parafialna unicka-ze składek parafian i ówczesnego proboszcza ks. Jana Bazylewskiego. Wyposażenie potrzebne do odprawiania nabożeństw przynoszono z cerkwi paraf. w Nowej Woli. Ok. 1845r. kaplicę przeniesiono na cmentarz grzebalny, na pd.-zach. od Nowej Woli. Po Powstaniu Styczniowym w roku 1867 kaplicę rozbudowano, tj. wykonano nowy dach i dobudowano dzwonnice. W roku 1872 ułożono nową podłogę i pomalowano ikonostas. W roku 1875 dach kaplicy pokryto nowym gontem.

Kaplica cmentarna pw. Wniebostąpienia Pańskiego w Nowej Woli należy do nielicznej już grupy jednonawowych świątyń unickich, najstarszych drewnianych budowli sakralnych na terenie województwa białostockiego.

13. Opis (sytuacja, materiał i konstrukcja, rzut, bryła, elewacje, wnętrze, wyposażenie, instalacje)

Sytuacja: kaplica usytuowana jest w centralnym punkcie prawosławnego parafialnego cmentarza grzebalnego, który jest położony na pd.-zach od wsi Nowa Wola.

Materiał, konstrukcja, technika: kaplica orientowana, drewniana o ścianach z bali złączonych na rybi ogon, bez ostatków. Obiekt odaszony podwaliną na fundamencie z betonu żwirowego i kamienia łupanego. Wieżba dachowa krokwiowo-jętkowa. Podłoga z desek ułożonych na drewnianych legarach. Strop belkowy o pułapie z desek na styk. Schody prowadzące na chór drewniane drabiniaste. Okna w ościeżnicach drewnianych pojedyncze, jednoskrzydłowych, 1-i 4-polowe. Drzwi pełne dwuskrzydłowe.

Rzut: kaplica na planie wieloboku od wsch. zamkniętego trójbocznie z przylegającą od zach. kwadratową kruchtą będącą podstawą niskiej kwadratowej wieży.

Bryła: prostopadłościenna z wyraźnie wyodrębnioną kruchtą i nawą główną nakryta dachem wielospadowym.

Elewacje: frontowa/zach./1-osiova, na osi drzwi wejściowe, w szczycie dwa okna. Elewacja tylna/wsch./2-osiova, na osiach okna. Elewacja boczna/pn./1-osiova, z oknem na osi. Całość oszalowana pionowo deskami.

Wnętrze: jednonawowe z powieszonym w zach. części nawy chórem muzycznym.

Wyposażenie, instalacje: we wnętrzu współczesny ikonostas, brak innego zwykle występującego w kaplicach prawosławnych wyposażenia. Budynek nie posiada żadnej instalacji.



14. Kubatura 473 m <sup>3</sup>	15. Powierzchnia użytkowa pow.zabudowy:77m <sup>2</sup> pow.użytkowa:83m <sup>2</sup>	16. Przeznaczenie pierwotne  sakralne	17. Użytkowanie obecne  sakralne
18. Prace budowlane i konserwatorskie, ich przebieg i dokumentacja  W latach 1984-1986 w kaplicy przeprowadzono następujące roboty konserwatorsko-budowlane:wymiana powalin,położenie fundamentu,poniesiono i wypoziomowano obiekt,założono nowy szalunek zewnętrzny,wymieniono na nowe zniszczone legary i deski podłogowe,oszalowano ściany od wewnątrz,wstawiono nowe drzwi i in.		19. stan zachowania (fundamenty, ściany zewnętrzne, ściany wewnętrzne, sklepienia, stropy, konstrukcje dachowe, pokrycie dachu, wyposażenie i instalacje)  Budynek kaplicy po remoncie generalnym przeprowadzonym w latach 1984-1986.Do wykonania pozostały jeszcze roboty konserwatorskie wewnątrz kaplicy.	
		20. Najpilniejsze postulaty konserwatorskie	



21. Akta archiwalne (rodzaj akt, numer i miejsce przechowania)

Mgr.inż.arch.Robert Melion ,mgr.inż.Irena Kulikowska-Melion-Inwentaryzacja architektoniczna kaplicy cmentarnej na cmentarzu prawosławnym w Nowej Woli gmina Michałowo Białystok 1983 r./nr.inw.3117 w zbiorach PSOZ O/W w Białymstoku/

Karol Jagodzki-Kosztorys budowlany na remont kapitalny kaplicy cmentarnej w Nowej Woli,1983 r./nr.inw.3173 w zbiorach PSOZ O/W w Białymstoku/

Karta ewidencyjna tzw.zielona,oprac.Eżyłko i inni b.d./nr.inw.00162 w zbiorach PSOZ O/W w Białymstoku/

Karta adresowa ,oprac.J.Tołkoczko ,XI-1985r. w zbiorach PSOZ O/W w Białymstoku/

22. Bibliografia

J.Kurczewski-Biskupstwo wileńskie,Wilno 1912,s.499

Drewniane budownictwo sakralne w woj.białostockim.  
Katalog zabytków ,oprac.PP PKZ O/B-stok,Pracownia dokumentacji Naukowo-Historycznej,Białystok 1987

23. Źródła ikonograficzne i fotografia (rodzaj, miejsca przechowania sygnatury)

24. Uwagi różne

25. Opracował

tekst mgr.Jerzy Tołkoczko,13-VIII-1991r.

imię, nazwisko, data, podpis

plany, rysunki inż.Łucja Włoch,VII-1991r.

imię, nazwisko, data, podpis

zdjęcia fotograf. K.Kucharczyk,5-XI-1985,J.Tołkoczko,17-VII-1991

imię, nazwisko, data, podpis

miejsce przechowania negatywów PSOZ O/W w Białymstoku

Karta po wypełnieniu podlega ochronie na podstawie przepisów prawa autorskiego

26. Adnotacje o inspekcjach, informacje o zmianach (daty, imiona i nazwiska wypełniających)

27. Załączniki

3 kłódku



1. Miejscowość

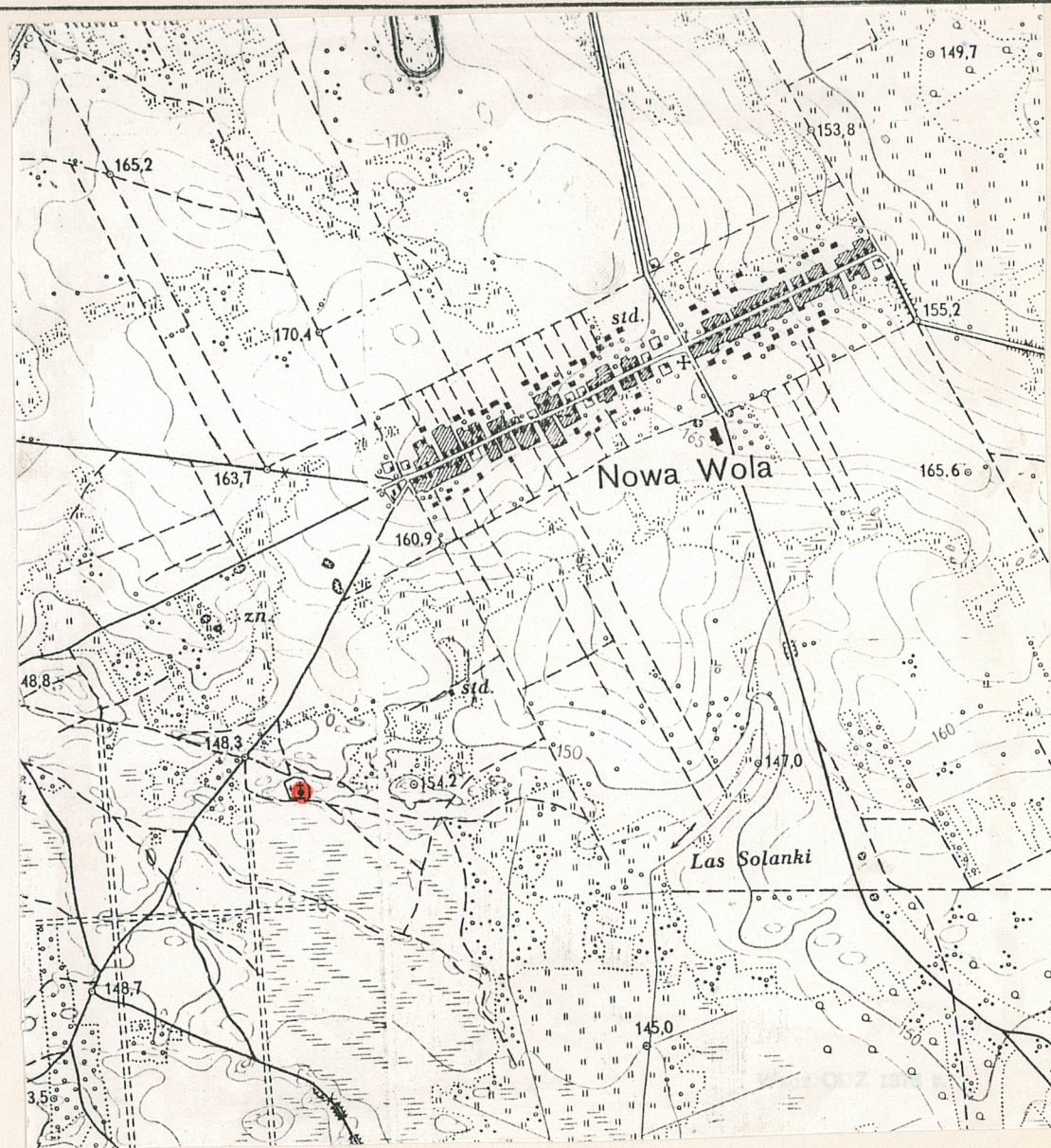
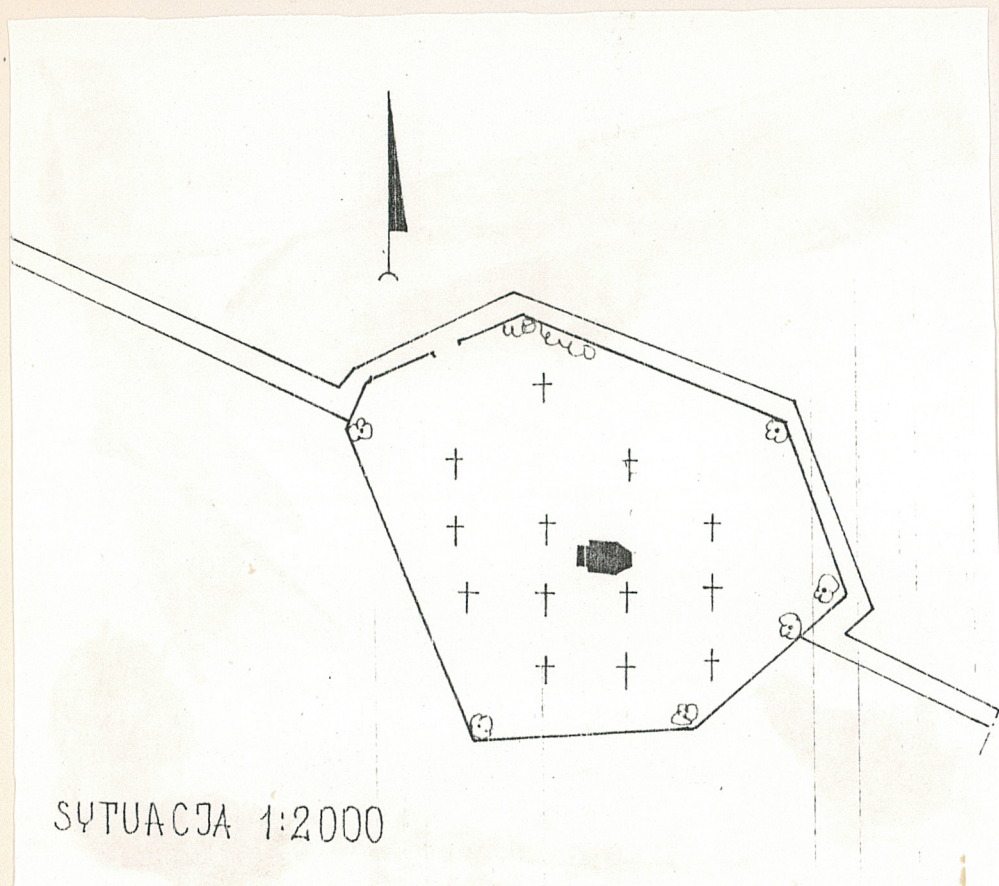
NOWA WOLA

2. Obiekt (nazwa jak w karcie)

KAPLICA CMENTARNA UNICKA  
OB. PRAWOSŁAWNA

3. Zawartość wkładki (nazwa obiektu lub materiału uzupełniającego)

SYTUACJA, ORIENTACJA I RZUT PRZYZIEMIA

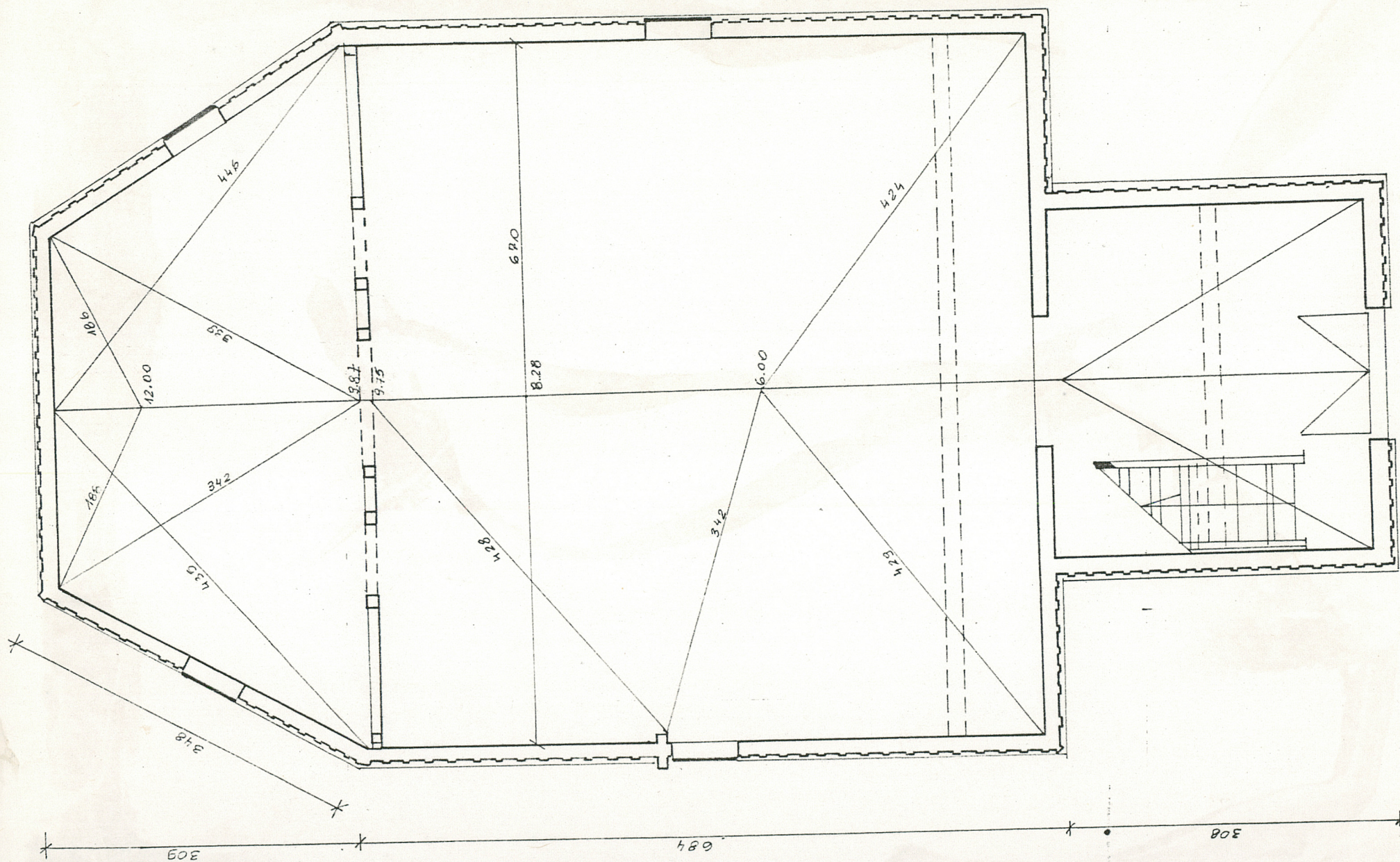


Wkładkę założył: mgr. J. Tokłoczko, 13-VIII-1991r  
(imię nazwisko, data)

Miejsce przechowywania negatywów: PSOZ O/W w B-stoku

LZGraf. Biał. Podl. z. 759 90 5000





RZUT PRZYZIEMIA  
1:50



<p>1. Miejscowość NOWA WOLA</p>	<p>2. Obiekt (nazwa jak w karcie) KAPLICA CMENT. UNICKA, OB. PRAWOSŁAWNA</p>	<p>3. Zawartość wkładki (nazwa obiektu lub materiału uzupełniającego) SIEDEM ZDJEC FOTOGRAFICZNYCH WYKONANYCH W 1985 r PRZEZ K. KU- CHARCZYKA I PRZEKROJ STANU OBECNEGO</p>
-------------------------------------	--------------------------------------------------------------------------------------	-------------------------------------------------------------------------------------------------------------------------------------------------------------------------------------

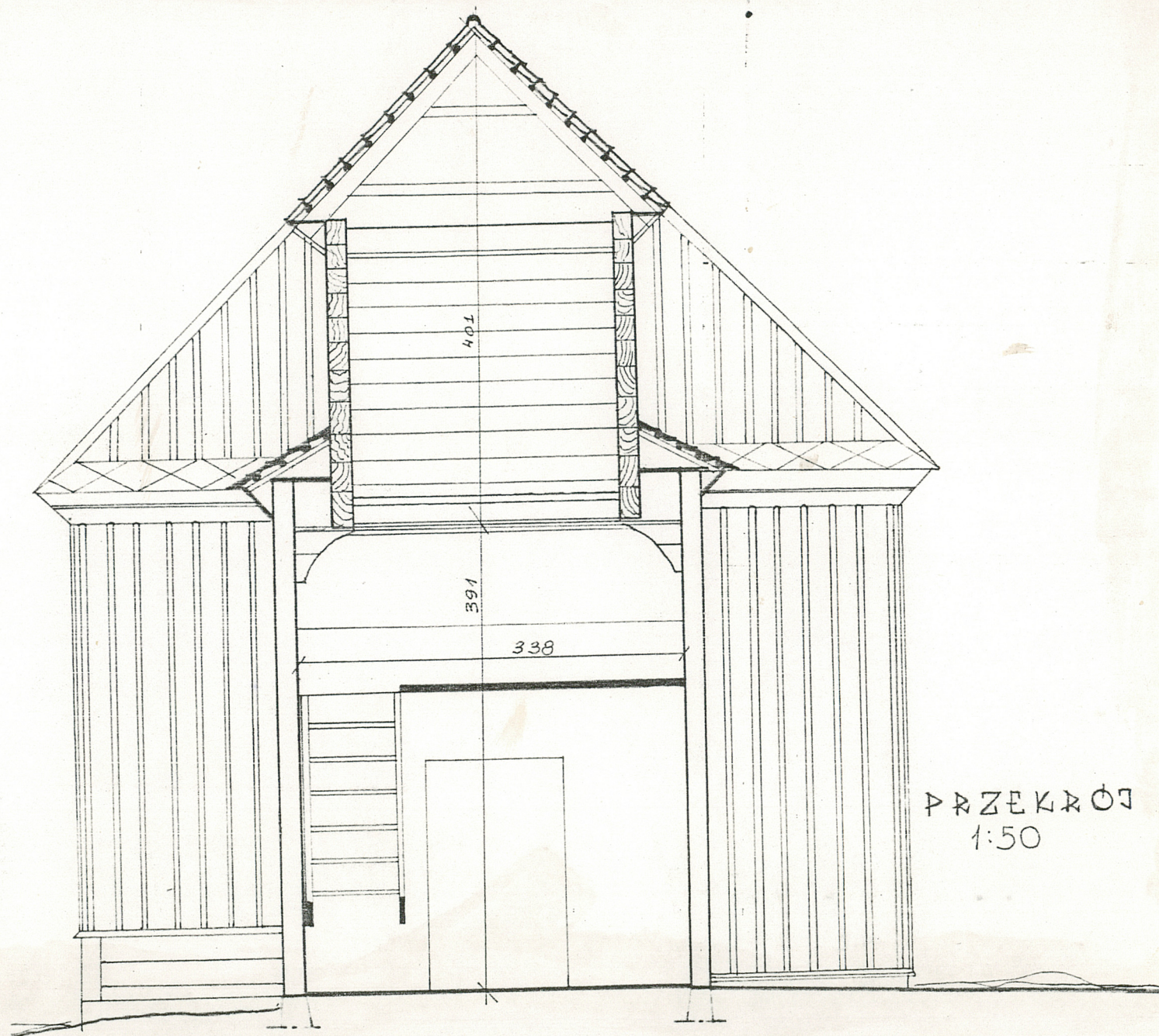


Wkładkę założył: mgr. J. Tołkoczko, 13-VIII-1991r.  
(imię nazwisko, data)

Miejsce przechowywania negatywów: PSOZ O/W w B-stoku

LZGraf. Biała Podl. z. 759 90 5000







1. Miejscowość

N O W A W O L A

2. Obiekt (nazwa jak w karcie)

KAPLICA CMENT. UNICKA  
OB. PRAWOSŁAWNA

3. Zawartość wkładki (nazwa obiektu lub materiału uzupełniającego)

JEDENASTCIE ZDJĘĆ FOTOGRAFICZNYCH



Wkładkę założył: mgr. J. Tołkoczko, 13-VIII-1991r.

(imię nazwisko, data)

Miejsce przechowywania negatywów: PSOZ O/W w B-stoku

LZGraf. Biała Podl. z. 759 90 5000

Wzór ODZ 1978 r.



