

Nr. 27

A

B

C

D

E

F

G

H

I

J

K

L

M

N

O

P

R

S

T

U

V

W

X

Y

Z

1. Obiekt zabytkowy

osada DWOREK m. Gmina Gierzys

2. Miejscowość

SEJN

MASTO

3. Wiek

XIX

4. Styl

klasyfikacja

5. Kubatura m<sup>3</sup>

740

6. Powierzchnia w m<sup>2</sup>

a) zabytkowa: 210 b) użytkowa: 210

7. Materiał budowlany

przed zniszczeniem

po odbudowie

11. Ilość budynków

1

14. Grunty należące do zabytku:

ha

12. Ilość kondygnacji

11

a) ogrody stylowe

—

13. Użytkowanie wnętrza według ilości:

b) sady i grunty uprawne

1,6

a) izb mieszkalnych

3

c) lasy

—

b) innych pomieszczeń

10

d) wody

—

c) piwnic

—

e) inne

—

8. Wyposażenie architektoniczne

głównie murek, belkownicy, obramienia okien

15. Przeznaczenie pierwotne budynku

mieszkalne

16. Użytkowanie w latach ubiegłych

— „ —

17. Użytkowanie obecne

— „ —

18. Nadaje się do użycia na

przeznaczone do młoko

9. Autorzy i data budowy i przebudowy

autor m. m. m. rok budowy ~ 1830

19. Data, rodzaj i stopień zniszczeń i odbudowy

Data	O P I S	Zniszczenia %	Odbudowa %
VIII. 1939 r.	mieszkalne	—	—
XI. 1939 r.	— „ —	—	—
XII. 1945 r.	— „ —	—	—
IX. 1919.	Stan bardzo zaniechany	30	—

10. Udostępnienie

Hase

Rozbrany i  
wymiarowy zabytek

20. Przynależność administracyjna

a) województwo

Białostocki

b) powiat

Sejny

c) gmina

—

21. Stacja

Nazwa stacji

Odległość od stacji w km

a) kolejowa

Suwałki

30

b) autobusowa

w/m

—

22. Właściciel i jego adres

Dow. R.N. Sejny ul. gosp. m. m. m.

23. Użytkownik i jego adres

lokatorzy

24. Inwestor i jego adres

25. Rejestr zabytku Nr

rok..... miejsce przechowywania

26. Nazwa księgi hipotecznej

27. Nr hipoteczny

28. Akta

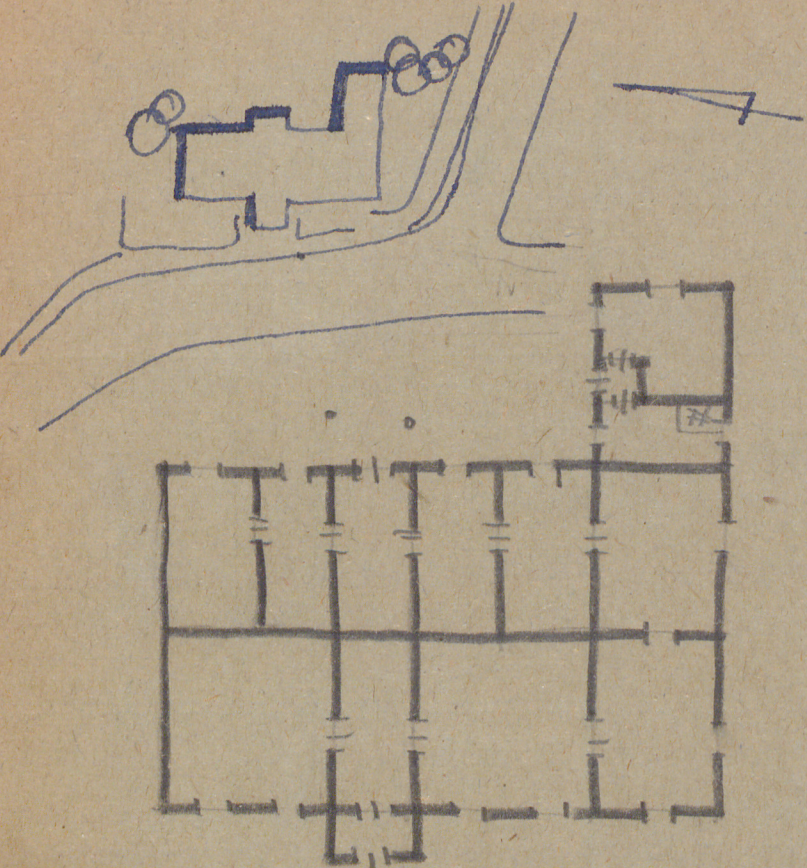
29. Fotografie

30. Inwentaryzacja pomiarowa



Z Y X W V U T S R P O N M L K J I H G F E D C B A Nr

31. Szkic sytuacyjny, plan schematyczny, uwagi opisowe, fotografia



32. Przebieg prac konserwatorskich

Rok	Wyszczególnienie prac	Koszt tys. zł

33. Koszty w tys. zł	Przewidywane	Rzeczywiste

34. Inspekcje

35. Uwagi różne  
*Łodo*  
 DONAT GERARD PUTKOWSKI

36. Wypełnił dnia 28.9.1959  
 DONAT GERARD PUTKOWSKI

37. Sprawdził dnia  
 VII-1963  
 mgr W. Kochanowski