

Nr

II

A

B

C

D

E

F

G

H

I

J

K

L

M

N

O

P

R

S

T

U

V

W

X

Y

Z

1. Obiekt zabytkowy

BOŻNICA

ul. Świercowskiego

2. Miejscowość

TYKOCIN

gmina

3. Wiek

XVII

4. Styl renesans-  
barok-klasyc5. Kubatura m<sup>3</sup>

54 4800

5605

6. Powierzchnia w m<sup>2</sup>

a) zabytkowa: 600 b) użytkowa:

20. Przynależność administracyjna

BIAŁYSTOK

a) województwo

BIAŁYSTOK

b) powiat

c) gmina

7. Materiał budowlany

przed  
zniszczeniempo  
odbudowie

11. Ilość budynków 1+niez

14. Grunty należące do zabytku:

ha

21. Stacja

nazwa stacji

odległość od  
stacji w km

a) kolejowa

KNYSZYN

18

b) autobusowa

TYKOCIN

N/m.

22. Właściciel i jego adres

M. R. N. Tykocin

23. Użytkownik i jego adres

Prez. H. R. N. Tydz. Kulc  
H. K. L.

24. Inwestor i jego adres:

H. K. L. B-stok.

25. Rejestr zabytku nr 87

rok 24.01.1957 miejsce przechowywania

26. Nazwa księgi hipotecznej

27. Numer  
hipoteczny

28. Akta H. K. L. 49/103.

29. Fotografie H. K. L.

30. Inwentaryzacja pomiarowa

H. K. L. pełna 1932/33 r.  
zaktualizowana w 1956 r.

8. Wyposażenie architektoniczne

Ołtarz renesansowy  
sztukaterie typu lubelsko-  
kaliskiego na sklepieniu  
polichromie z XVIII wieku.

15. Przeznaczenie pierwotne budynku

Sakralne

16. Użytkowanie w latach ubiegłych

Sakralne

17. Użytkowanie obecne

Magazyn

18. Nadaje się do użycia na:

Dom Kultury  
Schr. P.T.T.K.

9. Autorzy i data budowy i przebudowy

1642 budowa  
2-ga poł XVIII w. przebudowa  
i przeniesienie niez. Po 1795  
odbudowa sklepienia  
XVIII-XIX gruntowny remont

19. Data, rodzaj i stopień zniszczeń i odbudowy

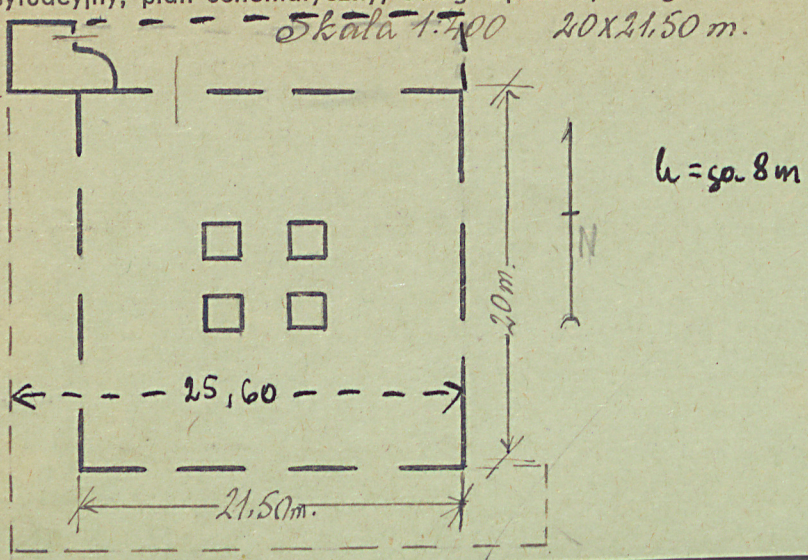
Data	OPIS	znisz- czenia o.o	odbu- dowa o.o
VIII. 1939 r.	niezniszczony		
XI. 1939 r.	niezniszczony		
XII. 1945 r.	opuszczony, uszkodzony	40	15
	Rozbrane przybudówki		

10. Udostępnienie

Dostępny na ządanie  
klucze u magazyniera  
B. H. R. K.



31. Szkic sytuacyjny, plan schematyczny, uwagi opisowe, fotografia



Opis: Synagoga Heniesiona w 1642 r. Przebudowana w drugiej połowie XVIII wieku. Otrzymuje wówczas wieże. Po pożarze około r. 1795 odbudowa sklepień i dachu. Wież XVIII-XIX-przełom gruntowny remont. 1945 r. rozebrano przybudówki. Obecny wystrój klasycystyczny. Heniesiona w d. kierunku żydowskiej orientacji. Murowana, tynkowana. Rzut prostokątny z wieżą w narożniku północno-zachodnim. Heniesion bima tworzy podział 3-cio polowy jednokondygnacyjny. Dach namiotowy, łamany połski. Anstryz sklepienie. Ołtarz renesansowy. Fragmenty sztuki renesansowej typu kalisko-lubelskiego. Polichromie XVIII wieczne o motywach roślinnych i zwierzęcych. Niepodpisana.

32. Przebieg prac konserwatorskich

rok	Wyszczególnienie prac	Koszt tys. zł

33. Koszty w tys. zł

przewidywane

rzeczywiste

1951r.	6.000-	

34. Inspekcje

35. Uwagi różne

36. Wypełnił dnia 1X. 1959

37. Sprawdził dnia 2X. 1959