

Nr

A

B

C

D

E

F

G

H

I

J

K

L

M

N

O

P

R

S

T

U

V

W

X

Y

Z

1. Obiekt zabytkowy

KOŚCIÓŁ p.w. ŚW. TRÓJCY *położony na ob. paraf.*

2. Miejscowość

TYKOCIN *gm w/m.*

3. Wiek

XVIII

4. Styl

klasyk - barok

5. Kubatura m³

10500

6. Powierzchnia w m²

a) zabytkowa: 1050 b) użytkowa:

20. Przynależność administracyjna

a) województwo BIAŁYSTOK

b) powiat BIAŁYSTOK

c) gmina *Wm*

7. Materiał budowlany

przed zniszczeniem

po odbudowie

11. Ilość budynków

3

14. Grunty należące do zabytku:

ha

21. Stacja

nazwa stacji

odległość od stacji w km

a) ściany

mur

12. Ilość kondygnacji

2

a) ogrody stylowe

a) kolejowa

KNYSZYN

18

b) sklepienia

mur

13. Użytkowanie wnętrza według ilości:

b) sady i grunty uprawne

b) autobusowa

TYKOCIN

15/m

c) stropy

drewn

a) izb mieszkalnych

-

c) lasy

d) więzania dachu

drewn

b) nnych pomieszczeń

17

d) wody

e) krycie dachu

dachówka

c) piwnic

1

e) inne

22. Właściciel i jego adres

Adm. Par. Rz-Kat

8. Wyposażenie architektoniczne

*Rzeźby wiek XVIII - XIX
Polichromie XVIII - XIX i XX w.*

15. Przeznaczenie pierwotne budynku

Sakralne

23. Użytkownik i jego adres

jak poz. 22

16. Użytkowanie w latach ubiegłych

sakralne

24. Inwestor i jego adres:

jak poz. 22

17. Użytkowanie obecne

sakralne

18. Nadaje się do użycia na:

Sakralne

9. Autorzy i data budowy i przebudowy

1742-45 r.

19. Data rodzaj i stopień zniszczeń i odbudowy

Data	OPIS	znisz- czenia o/o	odbu- dowa o/o
VIII. 1939 r.	<i>niezniszczony</i>		
XI. 1939 r.	<i>niezniszczony</i>		
XII. 1945 r.	<i>niezniszczony</i>		

25. Rejestr zabytku nr 120

rok 30.04.1958 miejsce przechowywania

26. Nazwa księgi hipotecznej

27. Numer hipoteczny

10. Udostępnienie

dost. stale

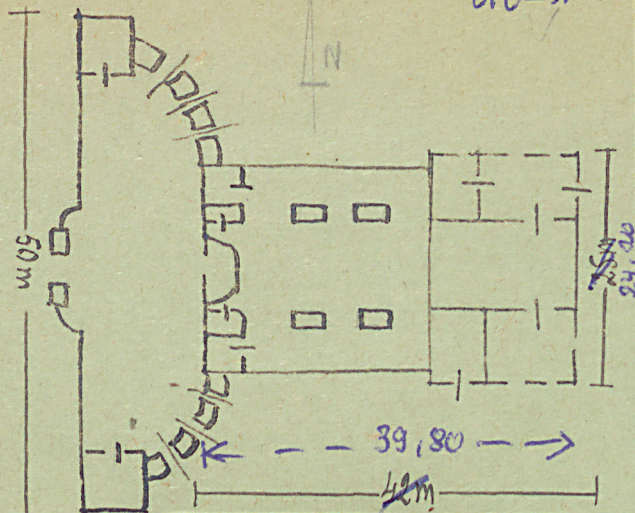
28. Akta

29. Fotografie

30. Inwentaryzacja pomiarowa

Polit. Poznańska

31. Szkic sytuacyjny, plan schematyczny, uwagi opisowe, fotografia



Kościół pod wezw. Św. Trójcy wzniesiony jako fundacja Bromickiego w r. 1742-45. Kłasykujący barok. Orientowany we wschodniej pierzei Rynku Tykocińskiego. Murowany, tynkowany. Rzut prostokąta z 2-ma wieżami wysuniętymi przed elewację połączonymi z kopułami arkadowymi przestami. Elewacja frontowa 2 kondygnacyjowa. Anstry jedno-nawowe 3 przęsła z 6-cio ma kaplicami po obu stronach. Prezbiterium zamknięte ścianą prostą. Po obu jego stronach piskowy babiniec i zakrystia. Na nawę występuje przed-sionek wspierający chór. Sklepienia kolebkowe z lunetami w nawie i prezb. Kolebkowe w kaplicach i pomieszczeniach przy prezbiterium. Pisterka - stropy płaskie. Elewacje i anstry w wystroju pilastrów tokańskich. Wieże dwukondygnacyjne kryte hełmami. Dach 2 spado-ry nad nawą, pulpitem nad kaplicami. Oparowanie murowane. Brama przed elewacją złożona z dwóch filarów z popierkami w zwieńczeniu. Anstry kościoła polichromowane. Krypty z wejściem z nawy.



32. Przebieg prac konserwatorskich

rok	Wyszczególnienie prac	Koszt tys. zł

33. Koszty w tys. zł

przewidywane

rzeczywiste

35. Uwagi różne

34. Inspekcje

36. Wypełnił dnia IX. 1959

[Signature]

37. Sprawdził dnia

[Signature]

[Signature]
Trojan