

1. Obiekt

KOŚCIOŁ FILIALNY PW. MATKI BOSKIEJ CZĘSTOCHOWSKIEJ

2. Czas powstania

OK. POŁ. XIX W.

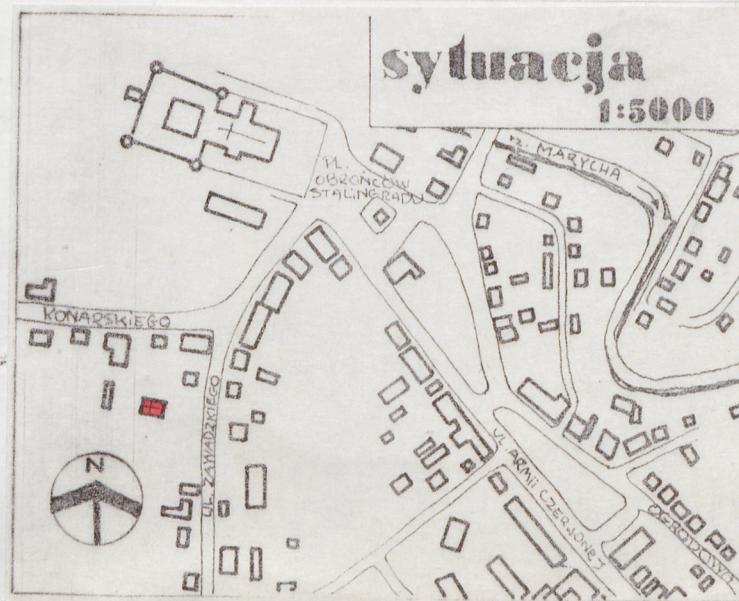
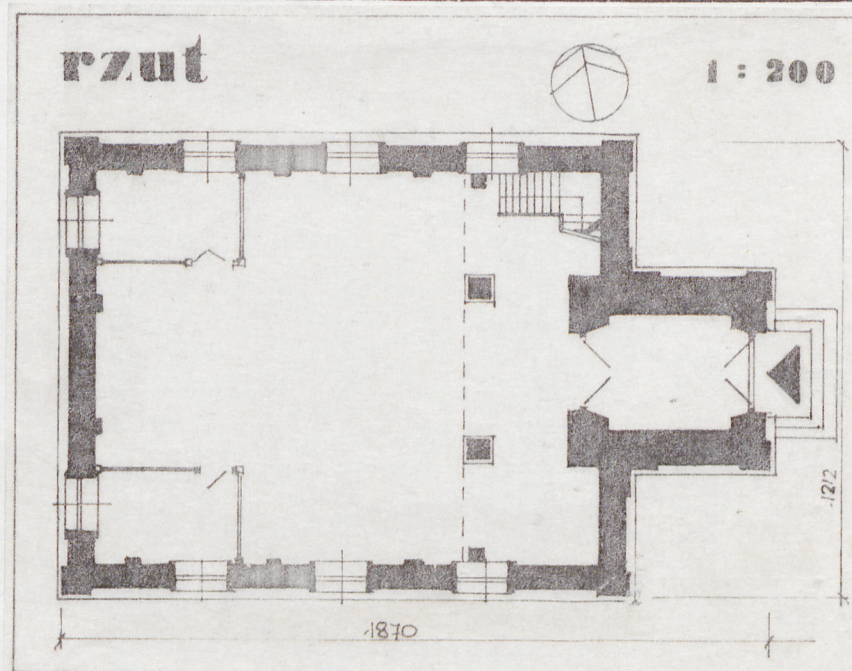
3. Miejscowość

SEJNY

11. Zdjęcia, plan sytuacyjny, rzuty



Elevacja pd.



4. Adres

Sejny  
ul. Zawadzkiego 4  
nr hipoteczny .....

5. Przynależność administracyjna

województwo suwalskie

gmina/pow. Sejny

6. Poprzednie nazwy miejscowości

b.z.

7. Przynależność administracyjna  
przed 1.VI.1975

województwo białostockie

powiat sejneński

8. Właściciel i jego adres

Parafia Rzymskokatolicka  
w Sejnach

9. Użytkownik i jego adres

j.w.

10. Rejestr zabytków

Nr 658 data 10.03.1989

autor zdjęć Rafał Winiewicz  
data wykonania 08.1982 r.  
miejsce przechowywania negatywów BDZ Suwałki



12. Autorzy, historia obiektu, określenia stylu.

Obiekt znajduje się na terenie dawnego cmentarza przy ul. Węgierskiej /ob. Zawadzkiego/. Kościół zbudowano przypuszczalnie w pierwszych latach drugiej poł. XIX w. jako kościół ewangelicki. Jako taki służył do 1945 r., następnie opuszczony, od 1955 r. był kościołem garnizonowym. Obecnie odprawiane są w nim Msze w jęz. litewskim.

Nieznany jest autor projektu.

Obiekt, niektórymi detalami /okna bramy, nadświetle drzwi, brama wjazdowa/, nawiązuje do gotyku.

13. Opis (sytuacja, materiał i konstrukcja, rzut, bryła, elewacje, dach, wnętrze wyposażenie, instalacje)

Rzut korpusu kościoła prostokątny z silnie wysuniętą przed siebie fasadą wieżą /tworzącą w przyziemiu kruchtę/. Prostokątna bryła nakryta dwuspadowym dachem, wieża trzykondygnacyjna nakryta dachem namiotowym o dużym kącie nachylenia.

Elewacje boczne trzyosiowe, ~~za~~ elewacja tylna dwuosiowa, okna ostrołukowe w profilowanych opaskach, drzwi dwuskrzydłowe z ostrołukowym nadświetlem. Okna wieży zamknięte łukiem pełnym, w tympanonie tylnej elewacji oraz nad wejściem niewielkie okrągłe okienka - rozety. Naroża elewacji ujęte prostymi pilastrami.

Wnętrze jednonawowe, przekryte odcinkową kolebką, w części ołtarzowej wydzielone symetrycznie prostokątne pomieszczenia mieszczące zakrystię i magazynek. Ściany podzielone płaskimi, profilowanymi lizenami, chór wsparty na czterech filarach, schody na chór drewniane.

Ściany murowane z cegły pełnej, tynkowane, sklepienie drewniane, również tynkowane. Stolarka okienna drewniana z neogotyckimi maswerkami, ścianki wydzielające zakrystię drewniane, tynkowane. Wyposażenie kościoła zebrane dość przypadkowo.

Brama wejściowa od ulicy neogotycka, trzyosiowa, z łicowanej, czerwonej cegły. Podłużna działka kościoła obsadzona szpalerami drzew /przeważnie lipy/.



14. Kubatura ok. 1400 m <sup>3</sup>	15. Powierzchnia użytkowa ok. 125 m <sup>2</sup>	16. Przeznaczenie pierwotne kościół ewangelicki	17. Użytkowanie obecne filialny kościół katolicki
18. Prace budowlane i konserwatorskie, ich przebieg i dokumentacja  W 1955 r. wydzielono pomieszczenia gosp. i zakrystii w cz. ołtarzowej nawy, dokonano remontu bieżącego, zmniejszone zostało pokrycie dachu. Brak dokumentacji prowadzonych prac.		19. Stan zachowania (fundamenty, ściany zewnętrzne, ściany wewnętrzne, sklepienia, stropy, konstrukcje dachowe, pokrycie dachu, wyposażenie i instalacje)  Dość dobry. Drobnych napraw wymaga instalacja odwadniająca /rynny/.	
20. Najpilniejsze postulaty konserwatorskie  Uporządkowanie otoczenia kościoła, uzupełnienia drzew, naprawa ogrodzenia.			



21. Akta archiwalne (rodzaj akt, numer i miejsce przechowywania)

22. Bibliografia

1. Sejny. Studium historyczno urbanistyczne do planu zagospodarowania przestrzennego miasta, red. L. Kozakiewicz, Białystok 1957 /maszynopis/ egz. BDZ Suwałki
2. Studia i materiały do dziejów Ziemi Sejneńskiej, pr. zbior. pod red. J. Jaskanisa, t. I W-wa 1963

23. Źródła ikonograficzne i fotografie (rodzaj, miejsce przechowywania, sygnatury)

24. Uwagi różne

25. Wypełnił

Rafał Winiewicz  
BDZ Suwałki  
09. 1982 r.

26. Sprawdził



1. Miejscowość

SEJNY

2. Obiekt (nazwa jak w karcie)

KOŚCIOŁ FILÓP. W. M. B. CZĘSTOCH.

3. Zawartość wkładki (nazwa obiektu lub materiału uzupełniającego)

1. Sytuacja - plan działki

2. Zdjęcia. Fot. Rafał Winiewicz 08. 1982 r.



Brama wejściowa

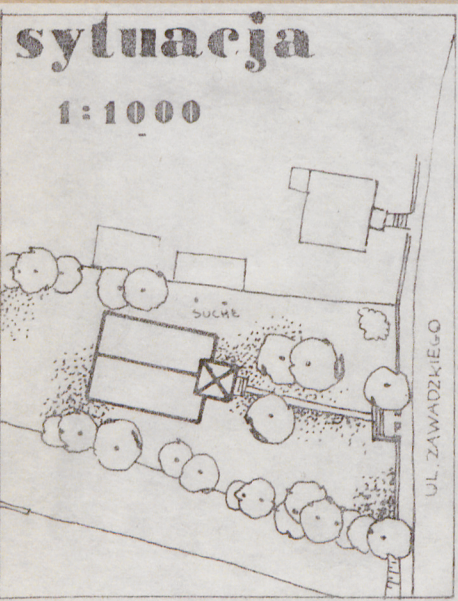
Widok od ulicy



Widok z ul. Zawadzkiego



Elewacja wsch.



Fragment elewacji zach.

Fragment wieży



Wkładkę założył: Rafał Winiewicz 09. 1982 r.

(imie, nazwisko, data)

Miejsce przechowywania negatywów: BDZ Suwałki