

1. Obiekt

CERKIEW CMENTARNA p.w. PODWYŻSZENIA KRZYŻA ŚWIĘTEGO

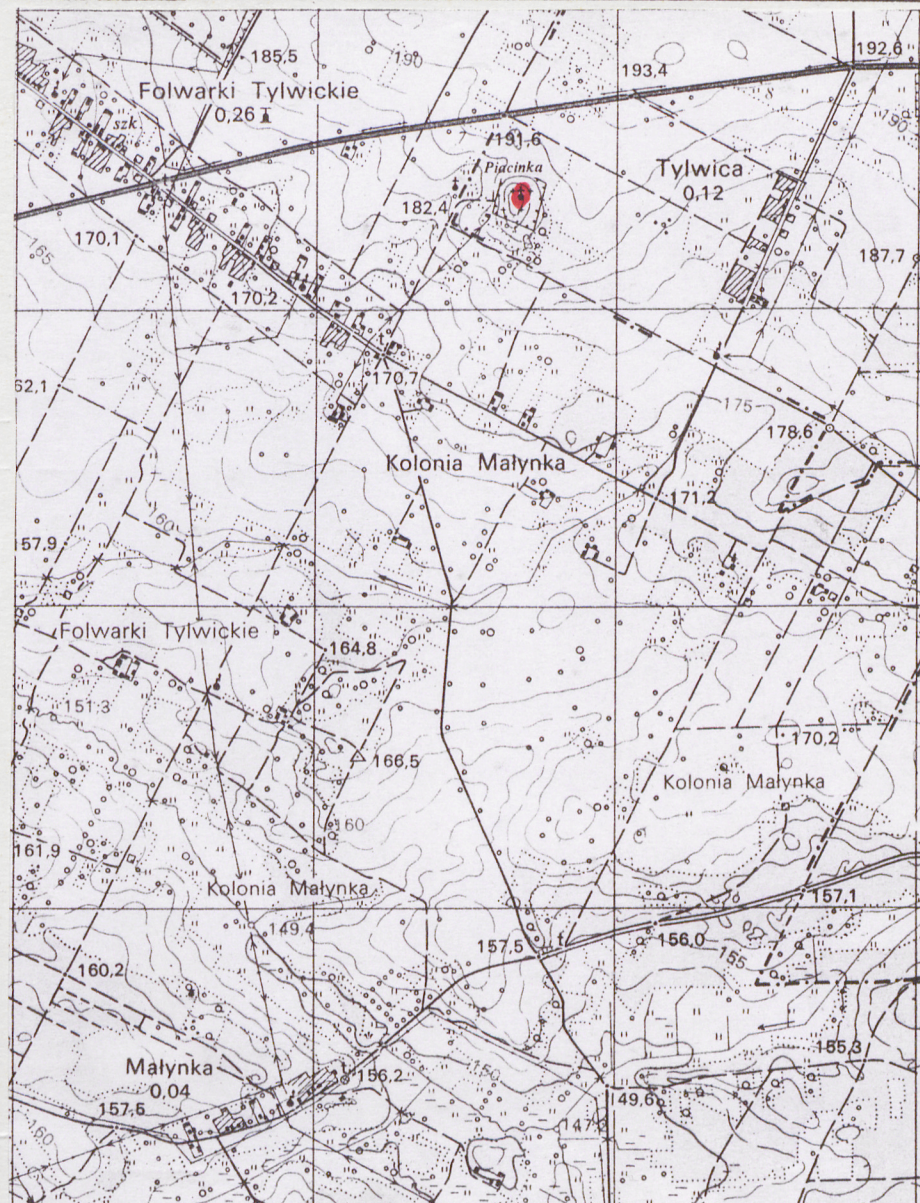
2. Czas powstania

1819r.

3. Miejscowość

FOLWARKI TYLWICKIE

11. Zdjęcia, rzut, przekrój, sytuacja, orientacja



4. Adres

Folwarki Tylwickie
gm. Zabłudów
nr hipoteczny

5. Przynależność administracyjna

województwo podlaskie
gmina Zabłudów pow. Białystok

6. Poprzednie nazwy miejscowości

7. Przynależność administracyjna

1 VI 1975 do 1.01.1999r.

województwo białostockie

gmina
powiat Zabłudów

8. Właściciel i jego adres

Parafia Prawosławna
Przemienienia Pańskiego
w Topolanach
16-052 Folwarki Tylwickie

9. Użytkownik i jego adres

J.W.

10. Rejestr zabytków

A-18
Nr

19.12.2000 r.
data

12. Autorzy, historia obiektu, określenie stylu

Cerkiew wzniesiona została w 1819 r. ze środków Parafii w Potoce, na cmentarzu parafialnym oddalonym ok. 5 km. od wsi Potoki i tyleż od wsi Topolany w miejscu zwanym Piatienka. Początki tego sanktuarium sięgają XVIII w., i związane są z ustaniem panującej w okolicy epidemii. W dowód wdzięczności obok źródła z uzdrawiającą wodą, miejscowa ludność zbudowała kaplicę poświęconą św. Paraskiewie (Piatnicy), ob. oddaloną o kilkadziesiąt metrów od cerkwi cmentarnej. W 1844 r. w trakcie sprzedaży folwarku Tylwica z dóbr hr. Dembińskiej majorowi Eugeniuszowi Grażynowi zaznaczono, że w skład sprzedanej majątności wchodzi również cmentarz należący do wsi Folwarki Wielkie i okalający je las. Cmentarz należał do Parafii w Potoce. W 1929 r. w Piatience miało miejsce cudowne odnowienie się ikony "Raspiatija Chrystowa". Wówczas zaczęli do niej podążać pielgrzymi. Ze zgromadzonych ofiar przeprowadzono remont obu cerkwi oraz wzniesiono dom parafialny obok cmentarza. W 1940 r. zamieszkał w nim ks. Stalowski. Zmuszony wkrótce do przesiedlenia się zamieszkał w wynajętym pokoju we wsi Topolany. Zapewne podczas tego remontu przedłużono część ołtarzową świątyni tworząc zakrystię. Cudowną ikonę skradziono podczas włamania do świątyni w 1972 r.

13. Opis (sytuacja, materiał i konstrukcja, rzut, bryła, elewacje, wnętrze, wyposażenie, instalacje)

Sytuacja:

Orientowana. Cerkiew usytuowana jest na wzniesieniu cmentarza, w jego pd.-zach. części, w odległości kilku kilometrów od wsi Rolwarki, Tylwickie. Cmentarz porośnięty sosnami, dębami, lipami oraz krzewami. W odległości kilkudziesięciu metrów na zachód znajduje się kapliczka p.w. Św. Paraskewy.

Materiał, konstrukcja, technika:

Drewniana, konstrukcji zrębowej, wzmocnionej lisicami, na podmurówce kamiennej, oszalowana pionowo i w jodełkę-szczyt, malowana olejno w kolorze zielonym. Stolarka okienna biała, w zakrystii-ugrowa. Ściany wewnętrzne częściowo szalowane, w zakrystii tapeta. Strop belkowy. Więźba dachowa drewniana, krokwiowo-jętkowa. Pokrycie dachowe-blacha ocynkowana kładzona na gont. Podłoga z desek przybitych do legarów. Stolarka okienna i drzwiowa drewniana. Okna dwudzielne, ośmiopodziałowe oraz sześciopodziałowe, w cielskich obramieniach. Drzwi główne 2-skrzydłowe, z ramą, z dekoracją o układzie rombowym. Boczne jednoskrzydłowe, deskowe, południowe-obite blachą.

Rzut, bryła, elewacje:

Złożona z prostokątnego korpusu z dłuższą i węższą, zamkniętą prosto częścią ołtarzową w przedłużeniu której zakrystia; z krótkim i węższym przedsionkiem z nadbudowaną wieżą-dzwonnica; wejście poprzedzone gankiem na dwóch słupach. Przedsionek oraz nawa z częścią ołtarzową nakryte wspólnym dachem trójpołaciowym. Niższa zakrystia dachem pulpitowym. Wieża krótka, ośmioboczna z namiotowym dachem zwieńczonym kopułastą kopułą z krzyżem. Nad częścią ołtarzową, na kalenicy mała wieloboczna wieżyczka z cebulastym hełmem zwieńczonym krzyżem. Niski ganek nakryty dachem dwupołaciowym. W elewacjach bocznych przedsionka prostokątne otwory drzwiowe. Elewacja frontowa poprzedzona gankiem, z otworem drzwiowym, z trójkątnym szczytem i jednym otworem okiennym. W elewacjach bocznych w części nawy pomiędzy lisicami po jednym otworze okiennym, oraz po jednym w części ołtarzowej. W elewacji północnej zakrystii otwór drzwiowy, w jej części wschodniej mniejszy od pozostałych otwór okienny. Na ścianach wieży od południa i zachodu zewnętrzne okiennice z podziałami na 6 kwaterek-pseudookna.

Wnętrze:

W przedsionku schody prowadzące na chór i dzwonnice. Nad kruchtą chór muzyczny. W narożnikach nawy pseudopilastry.

Wyposażenie:

Instalacje:-elektryczna

Ikonoostas eklektyczny-XIX w. Ikony z wystroju i wyposażenia gł. XX w.

14. Kubatura	15. Powierzchnia użytkowa	<div data-bbox="1176 0 1728 140" data-label="Text"> <div>16. Przeznaczenie pierwotne</div> <div>cerkiew</div> </div> <div data-bbox="1176 140 1728 905" data-label="Text"> <div>19. stan zachowania (fundamenty, ściany zewnętrzne, ściany wewnętrzne, sklepienia, stropy, konstrukcje dachowe, pokrycie dachu, wyposażenie i instalacje)</div> <div>zniszczone fundamenty, podwaliny oraz częściowo ściany z bali, częściowo zniszczone legary i podłoga z desek, zniszczona stolarka okienna i drzwiowa.</div> </div> <div data-bbox="1176 905 1728 1416" data-label="Text"> <div>20. Najpilniejsze postulaty konserwatorskie</div> <div>Wymiana zużytej stolarki okiennej i drzwiowej drewnianej, na nową drewnianą z zachowaniem istniejących podziałów, Wymiana legarów podłogowych, wymiana podłogi z desek, naprawa fundamentów, zewnętrzna wymiana odeskowania ścian, częściowa wymiana ścian z bali w tym likwidacja uszkodzeń będących wynikiem rozpruwania ścian w celu dokonywania kradzieży, wymiana podwalin.</div> </div>	<div data-bbox="1728 0 2015 140" data-label="Text"> <div>17. Użytkowanie obecne</div> <div>cerkiew</div> </div>
<div data-bbox="44 272 599 317" data-label="Text"> <div>18. Prace budowlane i konserwatorskie, ich przebieg i dokumentacja</div> </div> <div data-bbox="44 317 599 1416" data-label="Text"> <div>1994r.-malowanie ścian wewnątrz świątyni</div> </div>			

21. Akta archiwalne (rodzaj akt, numer i miejsce przechowania)

Archiwum Parafii w Topolanach

Pisemne opracowanie historycznych wiadomości o parafii prawosławnej w Topolanach, Gródeckiego dekanatu, diecezji Białostocko-Gdańskiej do 30.09.1981r., oprac. Ks. G. Szyryński rkp.

22. Bibliografia

1. Ścieżkami Prawosławia. Białostoczczyzna, pod red. A. Radziewicz, Białystok 1998, s. 77-79
2. Bibliografia Parafii Prawosławnych na Białostoczczyźnie. Część demograficzna-chrzty, śluby, zgony (według ksiąg metrykalnych), oprac. Ks. G. Sosna, Ryboły 1992, s. 111.
3. J. Maroszek, Dziedzictwo unii kościelnej w krajobrazie kulturowym Podlasia 1956-1996, Białystok 1996, s. 22-23.
4. E. Chłopicki, Opowiadania z wędrówki po kraju, w: "Kłosa", t. XLIV, 1887r., nr 11, 32-26. II (10. III.), s. 150.

23. Źródła ikonograficzne i fotografia (rodzaj, miejsca przechowania sygnatury)

24. Uwagi różne Włamania:

1. w nocy 13/14.08.1965r. - skradziono 14 ikon "średnich rozmiarów"
2. ok. 20.09.1968r. - skradziono 7 ikon wraz z dużą ilością kap, ręczników, lampki oliwne itp. Ewangelię c.d. na wkładce nr 1

25. Pracował

tekst mgr Dariusz Stankiewicz, luty 2000r.

imię, nazwisko, data, podpis

plany, rysunki mgr Dariusz Stankiewicz, luty 2000r.

imię, nazwisko, data, podpis

zdjęcia fotograf. mgr Dariusz Stankiewicz, luty 2000r.

imię, nazwisko, data, podpis

miejsce przechowania negatywów

Karta po wypełnieniu podlega ochronie na podstawie przepisów prawa autorskiego

26. Adnotacje o inspekcjach, informacje o zmianach (daty, imiona i nazwiska wypełniających)

27. Załączniki

1. Miejscowość

FOLWARKI TYLWICKIE

2. Obiekt (nazwa jak w karcie)

cerkiew cmentarna p.w.
Podwyższenia Krzyża Św.

3. Zawartość wkładki (nazwa obiektu lub materiału uzupełniającego)

sytuacja, fotografie



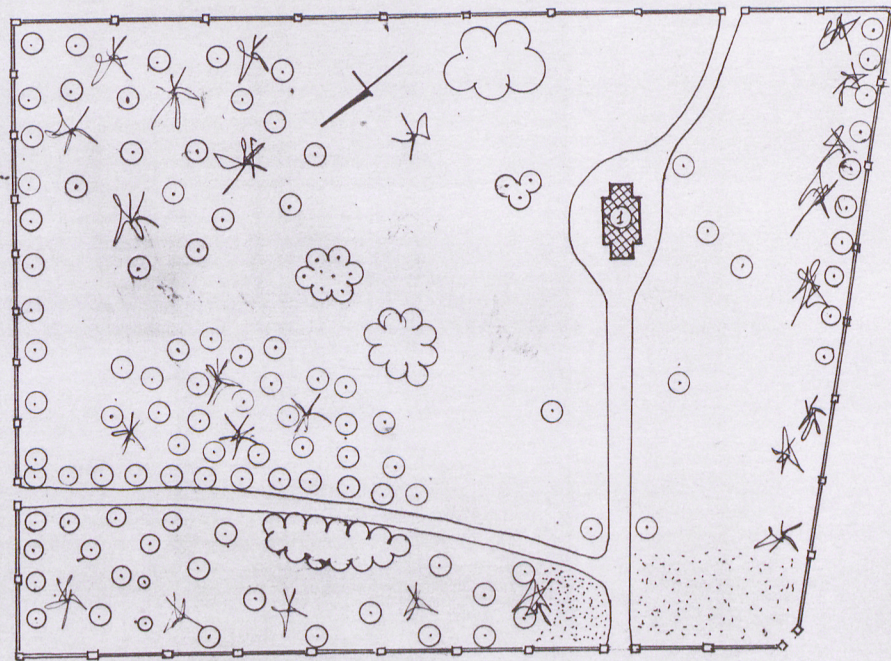
Wkładkę założył: mgr Dariusz Stankiewicz, luty 2000r.
(imię nazwisko, data)

Wzór ODZ 1978 r.

Miejsce przechowywania negatywów:

LEŻEŁ WRAZ KOSZ. 2 759 90 5000

SYTUACJA
SKALA 1:2000
CERKIEW



1. Miejscowość

2. Obiekt (nazwa jak w karcie)

3. Zawartość wkładki (nazwa obiektu lub materiału uzupełniającego)

FOLWARKI TYLWICKIE

cerkiew cmentarna p.w.
Podwyższenia Krzyża Św.

rzut przyziemia, fotografie



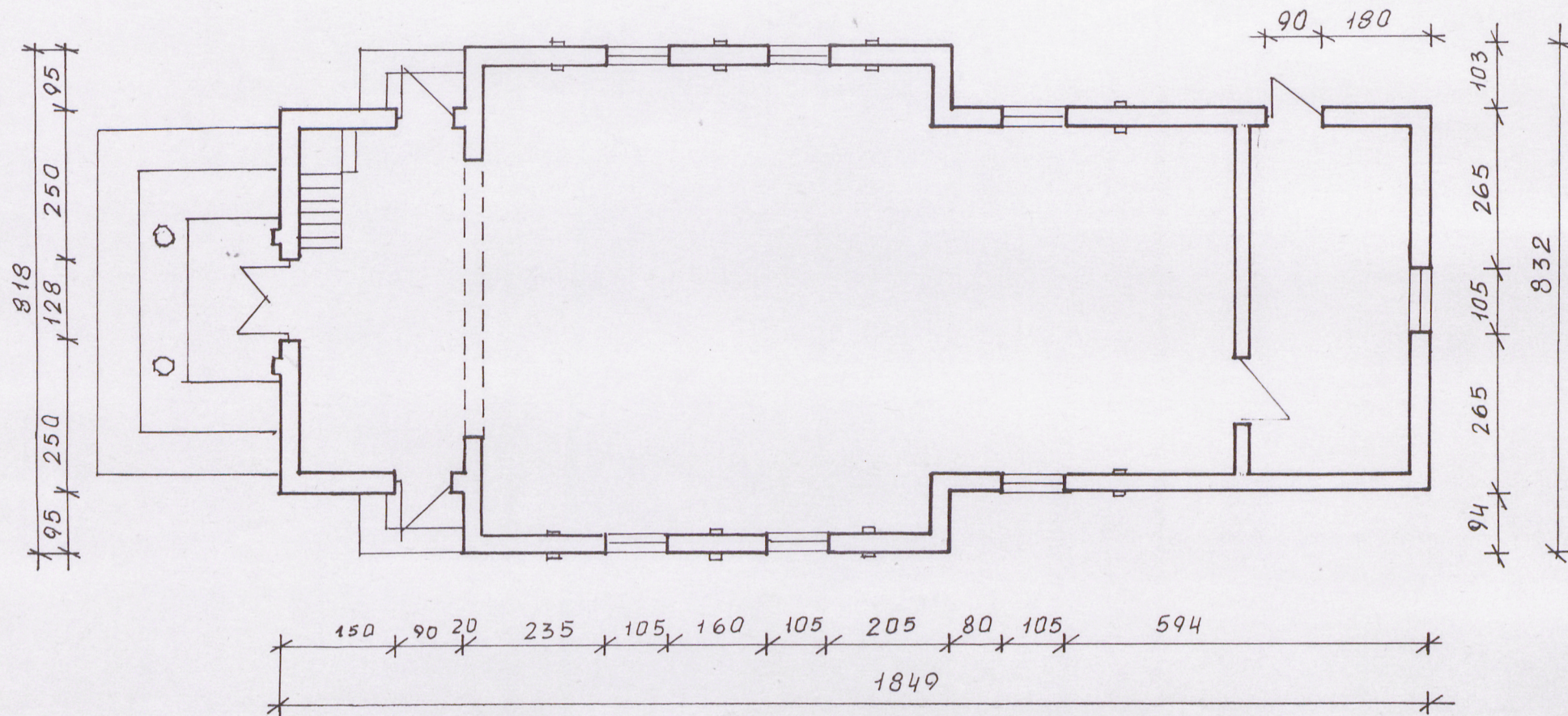
Wkładkę założył: mgr Dariusz Stankiewicz, luty 2000r.
(imię nazwisko, data)

Wzór ODZ 1978 r.

Miejsce przechowywania negatywów:

LZGraf. Biała Podl. z. 759 90 5000

RZVT PRZYZIEMIA SKALA 1:100



1. Miejscowość

FOLWARKI TYLWICKIE

2. Obiekt (nazwa jak w karcie)
cerkiew cmentarna p.w.
Podwyższenia Krzyża Św.

3. Zawartość wkładki (nazwa obiektu lub materiału uzupełniającego)

fotografie



Wkładkę założył: mgr Dariusz Stankiewicz, luty 2000r.

(imię nazwisko, data)

Miejsce przechowywania negatywów:

LZGraf Biała Podl. z. 759 90 5000

978 r.

