

Nr

A B C D E F G H I J K L M N O P R S T U V W X Y Z

1. Obiekt zabytkowy

SPICHLERZ

2. Miejscowość

KAMIENNY DWÓR
WOLKA PIETKOWSKA

3. Wiek

XIX

4. Styl

BUD. DREWNIAN

5. Kubatura m³

679

6. Powierzchnia w m²

a) zabytkowa: 212 b) użytkowa: 212

7. Materiał budowlany

Przed zniszczeniem

Po odbudowie

11. Ilość budynków

1

14. Grunty należące do zabytku:

ha

a) ściany

DREWNO

12. Ilość kondygnacji

1

a) ogrody stylowe

b) sklepienia

—

13. Użytkowanie wnętrza według ilości:

b) sady i grunty uprawne

c) stropy

DREWNO

a) izb mieszkalnych

c) lasy

d) więzania dachu

DREWNO

b) innych pomieszczeń

d) wody

e) krycie dachu

GONT

c) piwnic

e) inne

20. Przynależność administracyjna

a) województwo BIAŁYSTOK

b) powiat BIELSKA PODL.

c) gmina TOPCZEWO

21. Stacja

Nazwa stacji

Odległość od stacji w km

a) kolejowa

KAPY STRABIA

18

b) autobusowa

WOLKA PIETKOWSKA
TOPCZEWO

300m

22. Właściciel i jego adres

P.G.R. KAMIENNY DWÓR

8. Wyposażenie architektoniczne

Gzyms drewn.

15. Przeznaczenie pierwotne budynku

SPICHLERZ

16. Użytkowanie w latach ubiegłych

SPICHLERZ

17. Użytkowanie obecne

MAGAZYN

18. Nadaje się do użycia na

MAGAZYN

23. Użytkownik i jego adres

Jacek Wysej

24. Inwestor i jego adres

Jacek Wysej

9. Autorzy i data budowy i przebudowy

Mierzani o XIX

19. Data, rodzaj i stopień zniszczeń i odbudowy

Data

O P I S

Zniszczenia %

Odbudowa %

VIII.1939 r.

nie zniszczony

XI.1939 r.

nie zniszczony

XII.1945 r.

nie zniszczony

1958

stan średni

1963

" obrobny

25. Rejestr zabytku Nr 88 Kult V-26-
- 11-88-57
rok 1957 miejsce przechowywania

26. Nazwa księgi hipotecznej

27. Nr hipoteczny

28. Akta

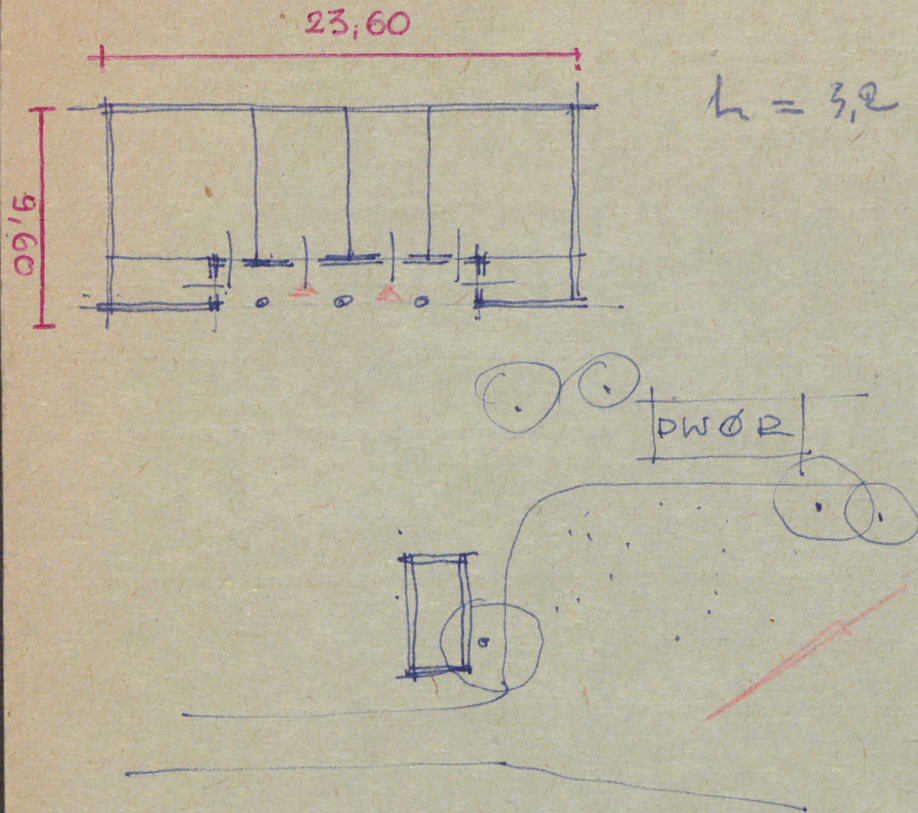
29. Fotografie

30. Inwentaryzacja pomiarowa

10. Udostępnienie STACJE
DOSTĘPNY OD STRONY
DZIĘDZINICA

Z Y X W V U T S R P O N M L K J I H G F E D C B A Nr

31. Szkic sytuacyjny, plan schematyczny, uwagi opisowe, fotografia



32. Przebieg prac konserwatorskich

Rok	Wyszczególnienie prac	Koszt tys. zł

33. Koszty
w tys. zł

Przewidywane

Rzeczywiste

34. Inspekcje

35. Uwagi różne

36. Wypełnił dnia

19. IX. 58 R Rysiański

37. Sprawdził dnia VII. 63 Rysiański
Hysietyński
Halska

