

Nr

A

B

C

D

E

F

G

H

I

J

K

L

M

N

O

P

R

S

T

U

V

W

X

Y

Z

1. Obiekt zabytkowy

DWÓR (zast. dworsko-ogrodowe)

2. Miejscowość

gm. NYSZKI

KAMIENNY DWÓR  
ob. WOLKA PIETKOWSKA

3. Wiek XIX

4. Styl  
BUD. DREW.5. Kubatura m<sup>3</sup> 8156. Powierzchnia w m<sup>2</sup>  
a) zabytkowa: 232 b) użytkowa: 232

20. Przynależność administracyjna

a) województwo BIAŁYSTOK  
b) powiat BIEŁSK PODL.  
c) gmina TOPOLNO

7. Materiał budowlany

Przed zniszczeniem

Po odbudowie

11. Ilość budynków 1

14. Grunty należące do zabytku: ha

a) ściany

DREWNO

12. Ilość kondygnacji 1

a) ogrody stylowe 3ha

b) sklepienia

—

13. Użytkowanie wnętrza według ilości: —

b) sady i grunty uprawne 52ha

c) stropy

DREWNO

a) izb mieszkalnych 8

c) lasy

d) wiązania dachu

DREWNO

b) innych pomieszczeń —

d) wody

e) krycie dachu

GONT ETERNIT

c) piwnic 1

e) inne

21. Stacja

Nazwa stacji

Odległość od stacji w km

a) kolejowa

ŁAPY

18

b) autobusowa

PIETKOWSKA WOLKA

300 m

22. Właściciel i jego adres

PGR KAMIENNY DWÓR

8. Wyposażenie architektoniczne

PORTYK Z KOLUMNAMI

15. Przeznaczenie pierwotne budynku DWÓR

16. Użytkowanie w latach ubiegłych DWÓR

17. Użytkowanie obecne

BUD MIESZKALNY

18. Nadaje się do użycia na

BUD MIESZKALNY

23. Użytkownik i jego adres

JAK WYŻEJ

24. Inwestor i jego adres

JAK WYŻEJ

9. Autorzy i data budowy i przebudowy

biernani  
ok. 1830

19. Data, rodzaj i stopień zniszczeń i odbudowy

Data

O P I S

Zniszczenia %

Odbudowa %

VIII.1939 r.

nie zniszczony

XI.1939 r.

nie zniszczony

XII.1945 r.

nie zniszczony

1959

stan średni

1963

" "

25. Rejestr zabytku Nr 764

rok 31.12.1992

miejsce przechowywania

26. Nazwa księgi hipotecznej

27. Nr hipoteczny

28. Akta

29. Fotografie

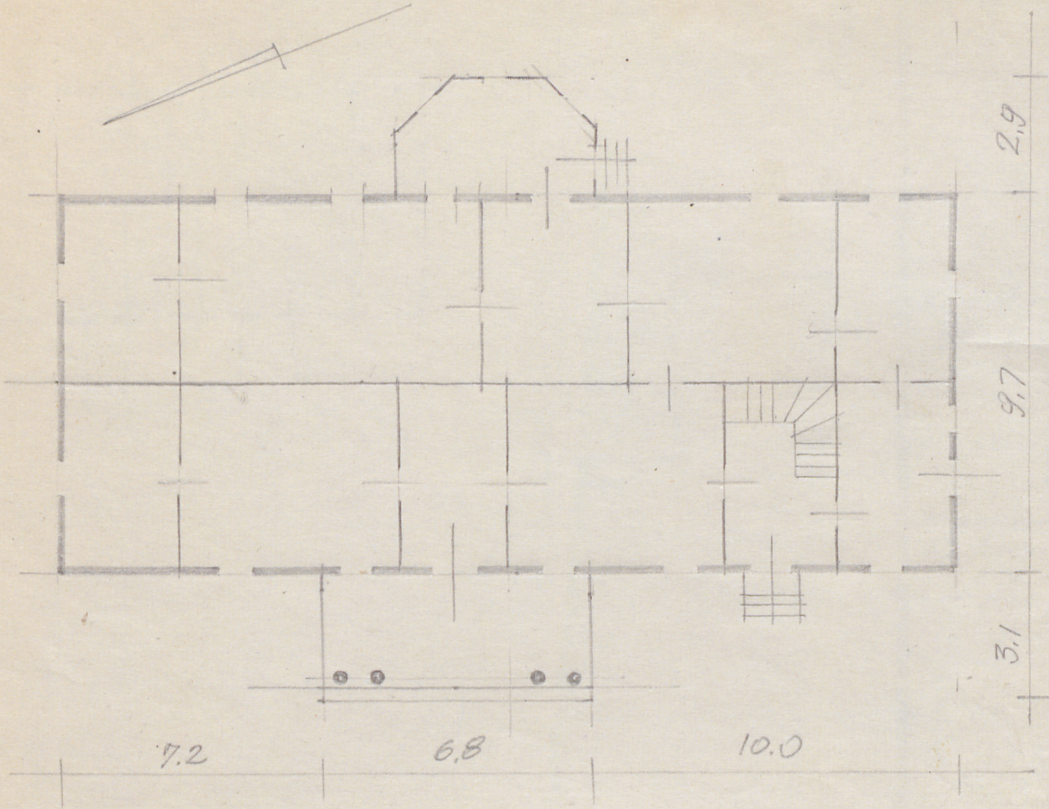
30. Inwentaryzacja pomiarowa

10. Udostępnienie

DOSTĘPNY



h = 3,5



I H G F E D C B A Nr

prac konserwatorskich

Wyszczególnienie prac	Koszt tys. zł

Przewidywane	Rzeczywiste

34. Inspekcje

35. Uwagi różne

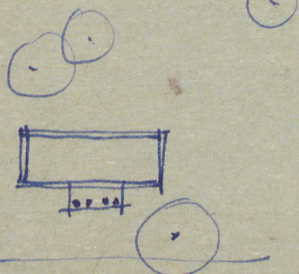
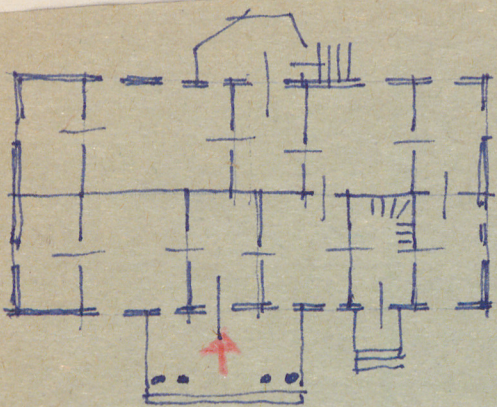
36. Wypełnił dnia  
19.09.59 R. Rysiański

37. Sprawdził dnia  
VI. 63 Hrygordyushe Gabel

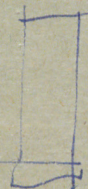
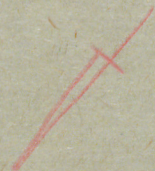




I H G F E D C B A Nr



spichlerz



### 32. Przebieg prac konserwatorskich

Rok	Wyszczególnienie prac	Koszt tys. zł

### 33. Koszty w tys. zł

### Przewidywane

### Rzeczywiste

### 34. Inspekcje


### 35. Uwagi różne

### 36. Wypełnił dnia

19.09.59 R. Rysiański

### 37. Sprawdził dnia

VI.63 H. Hryciukowski

