

1. Obiekt

PAŁAC

*dom myśliwski, ob. UGC i biblioteka*

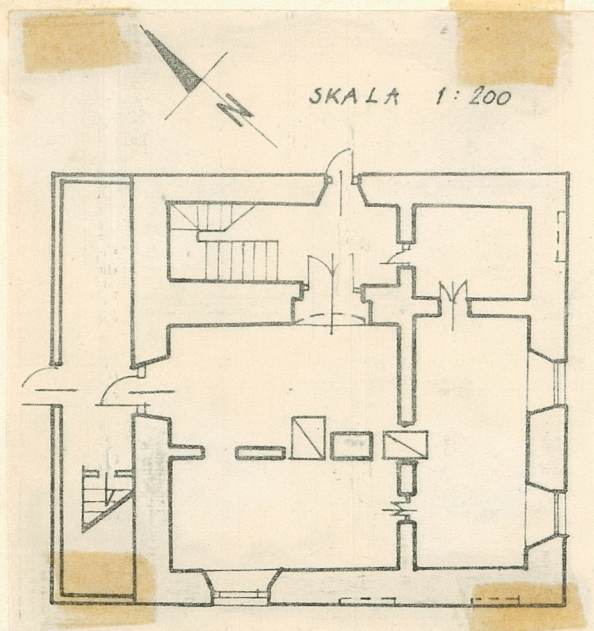
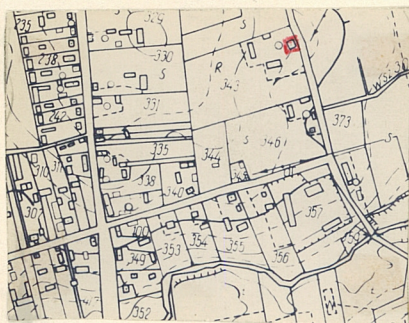
2. Czas powstania

koniec XVIII w.

3. Miejscowość

TUROŚŃ KOŚCIELNA

11. Zdjęcia, plan sytuacyjny, rzuty



autor zdjęć Józef Maroszek  
data wykonania 1978 r.  
miejsce przechowywania negatywów BB i DZ Białystok

4. Adres

Turośń Kościelna

nr hipoteczny .....

5. Przynależność administracyjna

województwo białostockie

gmina Turośń Kościelna

*pow. Białystok*

6. Poprzednie nazwy miejscowości

7. Przynależność administracyjna  
przed 1.VI.1975

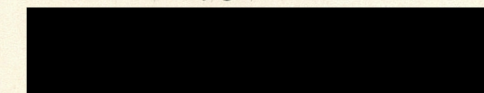
województwo białostockie

powiat .....

8. Właściciel i jego adres



9. Użytkownik i jego adres



10. Rejestr zabytków - nr rej. 61

Nr Kult.V-2b/22/61 data 27.VII.1956  
/56.



12. Autorzy, historia obiektu, określenia stylu.

zbudowany zapewne w końcu XVIII w. przez nieznanego projektanta w stylu barokowym, dla ówczesnych właścicieli Turośni Kościelnej.

13. Opis (sytuacja, materiał i konstrukcja, rzut, bryła, elewacje, dach, wnętrze wyposażenie, instalacje)

Usytuowany poza wsią Turośń Kościelna, przy drodze prowadzącej z Turośni Kościelnej do wsi Simuny. Budynek zwrócony frontem do drogi, która przechodziła niegdyś przez dziedziniec pałacowy /pozostałością tego jest fragment zachowanej bramy, którą niegdyś zagradzała przejazd droga/. Murowany z cegły, tynkowany, częściowo podpiwniczony. Dwukondygnacyjny. Pierwotnie na rzucie kwadratu, obecnie prostokąta. W XX w. od strony płn. zach. dobudowano murowane pomieszczenia gospodarcze, z jednospadowym dachem parapetowym, kryte papą. W bryle przedstawia sześcian nakryty dachem mansardowym, krytym dachówką ceramiczną /"holenderką". Część zabytkowa trójosiowa i trójtraktowa. Elewacje ozdobione wysokimi płycinami o wykrojonych narożach - w nich okna lub blendy zamknięte odcinkowo. Na narożach i filarach międzyokiennych pilastry. Gzyms wieńczący profilowany. Dach łamany, mansardowy, czterospadowy z dwoma kominami. Wnętrze o układzie trzytraktowym. W przyziemiu sień z dwubiegową klatką schodową, drewnianą i cztery pomieszczenia prostokątne. Za sienią, na osi środkowej kuchnia. Analogiczne rozplanowanie piętra /nie posiada kuchni- w tym miejscu pokój/. Stropy nad parterem i piętrem belkowane, drewniane. W parterze: w pokojach podłoga biała z desek sosnowych, w kuchni i sieni posadzka betonowa; na piętrze podłoga biała z desek dębowych. Z przybudowanego budynku gospodarczego wejście do piwnic sklepionych kolebkowo, nietynkowanych, bez podłóg i posadzek. Na piętrze zachowana stolarka drzwiowa barokowa.

1. Podkreślenie nazwy miejscowości

2. Nazwa

3. Odbiorca

4. Podkreślenie nazwy miejscowości

5. Podkreślenie nazwy miejscowości

6. Podkreślenie nazwy miejscowości



14. Kubatura ca 820 m <sup>3</sup>	15. Powierzchnia użytkowa ca 184,5 m <sup>2</sup>	16. Przeznaczenie pierwotne pałac	17. Użytkowanie obecne wykorzystywany częściowo jako mieszkalny
18. Prace budowlane i konserwatorskie, ich przebieg i dokumentacja Dobudowa w XX w. budynku od strony płn.zach. 1971 r.-opracowano dokumentację zawierającą orzeczenie konstrukcyjne budynku do adaptacji jego na siedzibę G R N /dokumentacja w BB i DZ w Białymstoku/ Adaptacji nie zrealizowano.		19. Stan zachowania (fundamenty, ściany zewnętrzne, ściany wewnętrzne, sklepienia, stropy, konstrukcje dachowe, pokrycie dachu, wyposażenie i instalacje)  Ściany zewnętrzne spękane. Pokrycie dachu częściowo zwietrzałe i niekompletne. Zawilgocona konstrukcja dachowa. Częściowo zniszczone belki stropowe. Ubytki tynków.	
20. Najpilniejsze postulaty konserwatorskie Opracowanie nowej dokumentacji remontowej. Zabezpieczenie murów przed dalszymi pęknięciami i usunięcie istniejących. Zaprowadzenie rynn i rur opustowych. Wymiana dachówek. Nowe elewacje. Częściowa wymiana krokwi i belek stropowych. Rozbiórka przybudówki niezabytkowej.			



21. Akta archiwalne (rodzaj akt, numer i miejsce przechowywania)

22. Bibliografia

23. Źródła ikonograficzne i fotografie (rodzaj, miejsce przechowywania, sygnatury)

24. Uwagi różne

25. Wypełnił

mgr Józef Maroszek

26. Sprawdził



1.Miejscowość

**TUROŚŃ KOŚCIELNA**

2.Obiekt (nazwa jak w karcie)

**Dwór myśliwski**

3.Zawartość wkładki (nazwa obiektu lub materiału uzupełniającego

**Aktualizacja stanu zachowania obiektu .**

4.Adres

18-106 Turośń Kościelna

5.Przynależność administracyjna:

województwo: podlaskie

powiat: Białystok

gmina: Turośń Kościelna

8. Właściciel i jego adres:

Urząd Gminy w Turośni Kościelnej

9. Użytkownik i jego adres:

Urząd Stanu Cywilnego i Biblioteka Publiczna

18-106 Turośń Kościelna

19.Stan zachowania: ogólny dobry. W sali USC, na suficie i ścianie  
duży zaciek z brązowymi plamami i wykruszoną farbą.



Wkładkę założył: mgr Joanna Kotyńska Stetkiewicz (ROSIOŚK Białystok), wrzesień 2001  
(imię, nazwisko, data)

Wzór ODZ 1

Miejsce przechowywania negatywów: ROSIOŚK Białystok