

641/1

PODLASKIE

5540

1. Obiekt

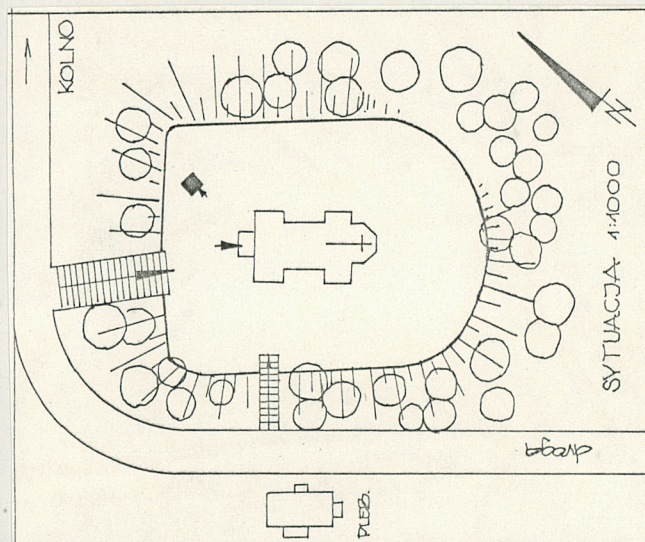
KOŚCIÓŁ PAR.P.W. SW.JÓZEFA I NIEPOKALANEGO POZECIA NMP

2. Czas powstania

1925

3. Miejscowość

L E M A N



4. Adres

Leman

nr hipoteczny

5. Przynależność administracyjna

województwo łomżyńskie

gmina Turośl

pow. kolno

6. Poprzednie nazwy miejscowości

7. Przynależność administracyjna przed 1.VI.1975

województwo białostockie

powiat Kolno

8. Właściciel i jego adres:

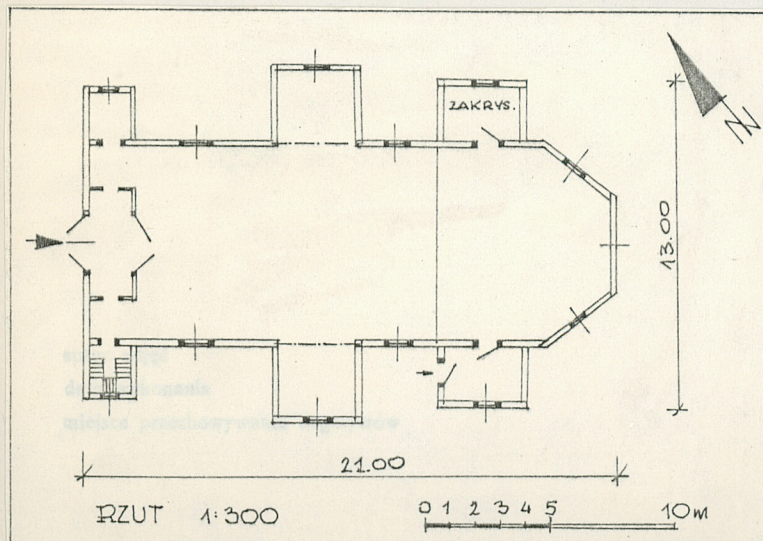
Parafia rzym.kat.w Lemanie

9. Użytkownik i jego adres:

j.w.

10. Rejestr zabytków

Nr A-535 data 21.12.1994



Pierwsza drewniana kaplica spłonęła w 1832 r. Kolejną wzniesiono 1860 - 67.

W 1906 r. erekcja parafii Leman wydzielonej z Kolna.

W 1909 rozbudowano istniejącą kaplicę

a w 1925 r. całkowicie ją rozebrano.

W l. 1926 - 27 wzniesiono obecnie istniejący kościół.

Po 1945 r. wielokrotne naprawy i modernizacje.

Sytuacja - kościół usytuowany w centralnej części osady na znacznym wzniesieniu z wejściem od strony pn.-zach. Teren w najbliższym otoczeniu ogrodzony siatką, mocno zadrzewiony. Od strony zach. i pn. u stóp wzniesienia biegnie droga do Kolna, od strony pd. - droga na cmentarz.

Materiał i technika - drewniany, konstrukcji zrębowej, obu - stronnie oszalowany, na podmurówce z kamienia polnego i cegły. Stropy drewniane, w nawie sklepienie pozorne o wykroju odcinka łuku, pod chórem strop płaski. Więźba drewniana krokwiowo-jętowa ze stolcami. Dach kryty blachą. Podłogi deskowe w układzie geometrycznym. Schody na chór proste drewniane. Okna prostokątne w ramach drewnianych; w nawie czterodzielne wielokwaterowe, pozostałe mniejsze dwuskrzydłowe, sześciokwaterowe. Drzwi drewniane, w głównym wejściu dwuskrzydłowe, ozdobnie szalowane, nabijane ówiekami, analogiczne w dekoracji lecz jednoskrzydłowe drzwi zewnętrzne do zakrystii. Drzwi pod chórem płycinowe, przeszkłone od góry. Nad otworami od zewnątrz daszki okapowe.

Rzut - kościół jednonawowy z trójbocznie zamkniętym prezbiterium. Do nawy przylegają prostokątne w planie wieże w fasadzie i kwadratowe kaplice. Z obu stron prezbiterium prostokątne w rzucie zakrystii.

Bryła - rozczłonkowana, z korpusem nakrytym dachem dwuspadowym, strzelistym wieżami w fasadzie oraz kaplicami i zakrystiami z obu stron korpusu. Na wieżach hełmy ostrosłupowe ośmiopółaciowe. Dachy kaplic trójpółaciowe, podobnie nad prezbiterium; nad zakrystiami jednospadowe.

Elewacje - szalowane w dolnych partiach deskami ułożonymi poziomo, wyżej w układzie wertykalnym.

W fasadzie trójkątny szczyt ozdobnie szalowany w dolnej partii na wzór fryzu arkadkowego, u góry w układzie romboidalnym.

Elewacje wież w części ponad korpusem nawy dwukondygnacyjne.

Część dolna szalowana deskami pionowymi, wyżej gzyms, trójkątne szczyty z czterech stron oraz kondygnacja górna na planie ośmiobocznym z płycinami w każdej ze ścianek. Hełmy wież ostrosłupowe, strzeliste, zwieńczone krzyżami.

14. Kubatura	15. Powierzchnia użytkowa	16. Przeznaczenie pierwotne	17. Użytkowanie obecne
ok. 2.500 m ³	ok. 240 m ²	sakralne	sakralne
18. Prace budowlane i konserwatorskie, ich przebieg i dokumentacja 1968- 70 - oszalowanie ścian, od środka dodatkowo obicie płytą pilśniową 1970 - wykonanie polichromii wewnątrz 1985 - remont organów 1986 - pokrycie nową blachą ocynkowaną całego obiektu.		19. Stan zachowania (fundamenty, ściany zewnętrzne, ściany wewnętrzne, sklepienia, stropy, konstrukcje dachowe, pokrycie dachu, wyposażenie i instalacje) Stan zachowania obiektu - dobry. W złym stanie znajdują się jedynie niektóre partie fundamentów i oszalowania zewnętrznego.	
20. Najpilniejsze postulaty konserwatorskie Bieżący remont zniszczonych partii fundamentów i zewnętrznego oszalowania.			

21. Akta archiwalne (rodzaj akt, numer i miejsce przechowywania)

22. Bibliografia

Ks. W.Jemielity, Schematyzm Jubileuszowy
Diecezji Łomżyńskiej, Łomża 1975.

23. Źródła ikonograficzne i fotografie (rodzaj, miejsce przechowywania sygnatury)

Negatywy w posiadaniu BB i DZ w Łomży

24. Uwagi różne

25. Wypełnił

Tekst i rys. W.Boruch
III.87
Fot.P.Maliszewski,
IX.86

26. Sprawdził

27.Załączniki: wkładka nr 1,2

KOŚCIÓŁ PAR.P.W.Sw.JÓZEFA
I NIEPOKALANEGO POZECIA NMP

Zawartość: 6 fot.

L E M A N

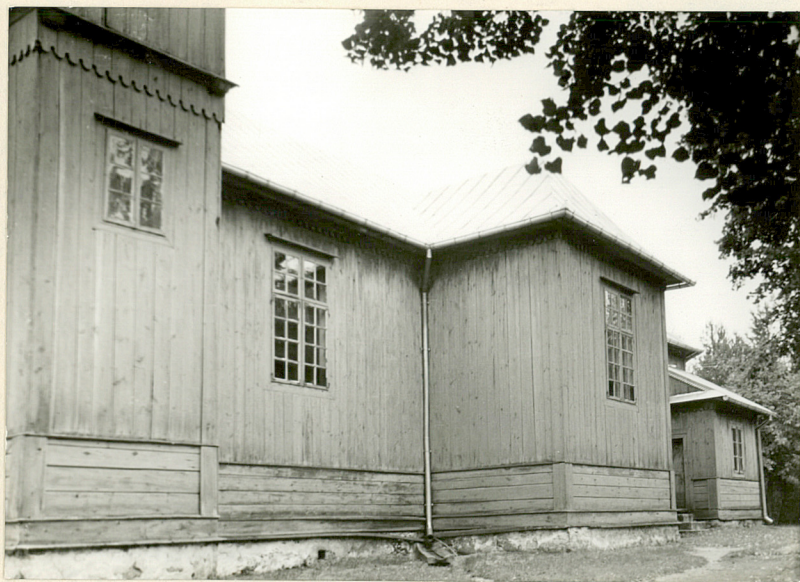
c.d.13 OPIS

Wnętrze - typu halowego ; nawa i prezbiterium boczne równe pod względem wysokości i szerokości. Wysokość kaplic analogiczna jak nawy. Ściany wewnątrz szalowane deskami, obite płytami pilśniowymi twardymi.

Na sklepieniu nawy polichromia /sceny z życia świętych, stylizowana wiec roślinna/. Chór muzyczny drewniany z balustradą ozdobnie wycinaną w formy o motywach kurpiowskich.

Wyposażenie - ołtarz główny, ołtarze boczne, prospekt organowy - o formach klasycyzujących, z okresu budowy kościoła.

Instalacje - elektryczna, odgromowa.



fragment elewacji pd.



fragment zakrystii od pd.



widok od frontu

Zał. W.Boruch III.87
neg. w BBiDZ w Łomży



fragment elewacji pn.



fragment prezbiterium

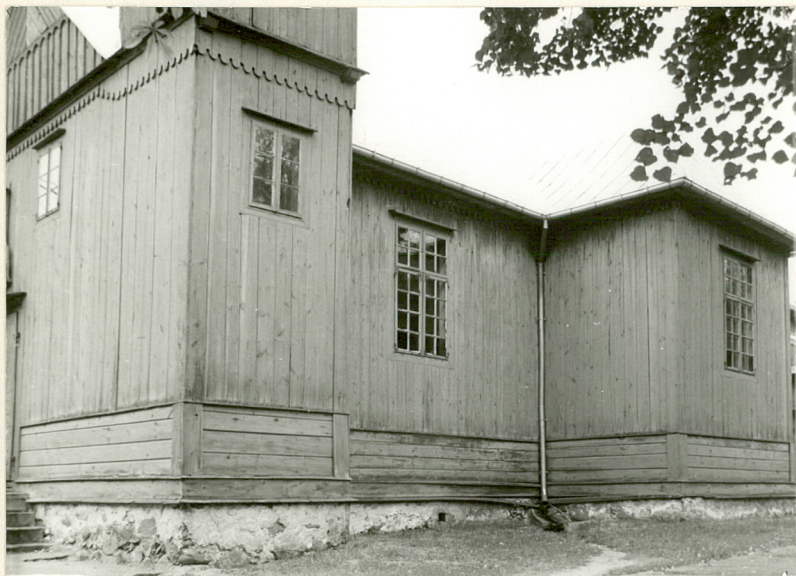


wieża wpartii frontowej

L E M A N

KOŚCIÓŁ PAR. P.W. ŚW. JÓZEFA

Zawartość: 6 fot.



widok od od. - część frontowa



fragment wnętrza



dekoracja sklepienia nawy
i prezbiterium



widok w kierunku prezbiterium



widok w kierunku chóru

kaplica w transepcie

